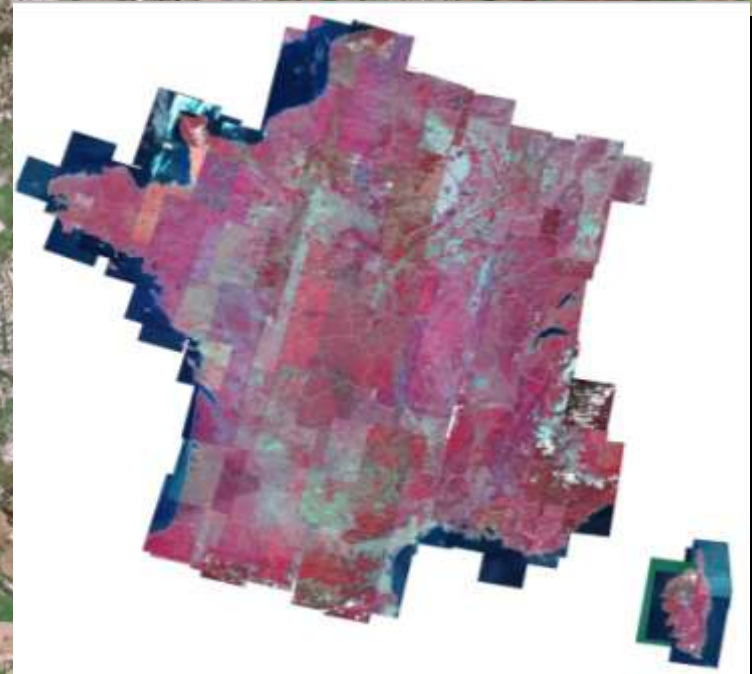


# EQUIPEX GEOSUD

## Infrastructure d'information spatiale sur les territoires et l'environnement



## *L'imagerie satellitaire en France, un bilan mitigé :*

- Une **grande réussite** technologique, stratégique, industrielle et scientifique
- Une **sous-utilisation criante** par les gestionnaires comme par la communauté scientifique (hormis une trentaine de laboratoires spécialisés)

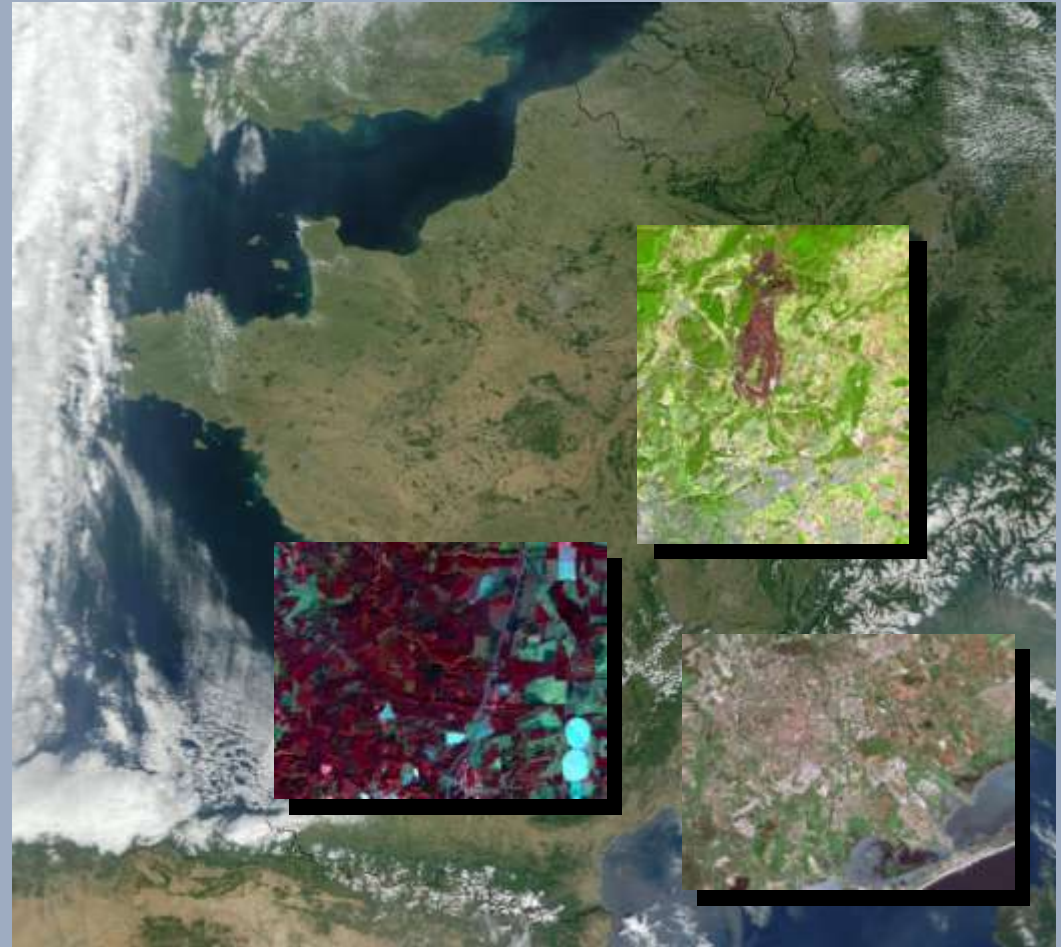
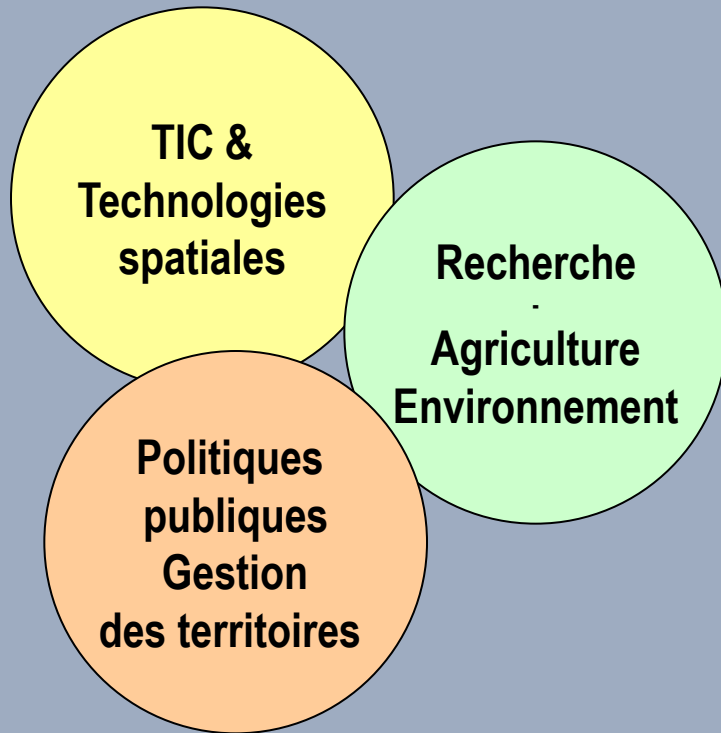
### Les raisons :

- Coût de l'imagerie et des outils
- Savoir-faire « rare »
- Peu de méthodologies « transférées »

## *L'objectif du projet EQUIPEX – GEOSUD*

Développer une **infrastructure nationale d'imagerie satellitaire** pour la recherche sur l'environnement et l'agriculture et ses applications à la gestion des territoires et aux politiques publiques

*Un projet financé dans le cadre des Equipements d'excellence (EQUIPEX)*



## Un Consortium de 11 membres

**UMR TETIS\*** (AgroParisTech, Cirad, IRSTEA)

**UMR ESPACE-DEV** (IRD, UM2, UAG, UR)

**IGN**

**OSU OREME** (UM2, CNRS, IRD)

**LIRMM** (UM2, CNRS)

**HPC@LR**

**CINES**

**CETE Sud-Ouest**

**AFIGEO**

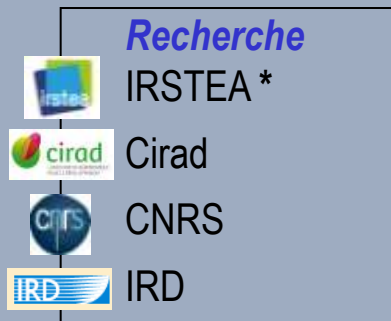
**Geomatys** (entreprise)

**Ozapp** (entreprise)



\* coordination

## 14 tutelles : Recherche – Formation – Transfert



## Des partenaires institutionnels proches

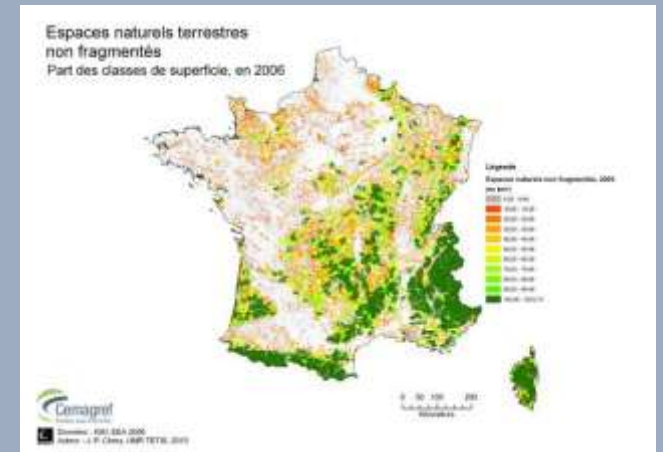
ALLENVI (Alliance de recherche en environnement)  
le C.N.E.S.  
le Ministère de l'Agriculture  
le Ministère de l'Ecologie



## Un EQUIPEX au service...

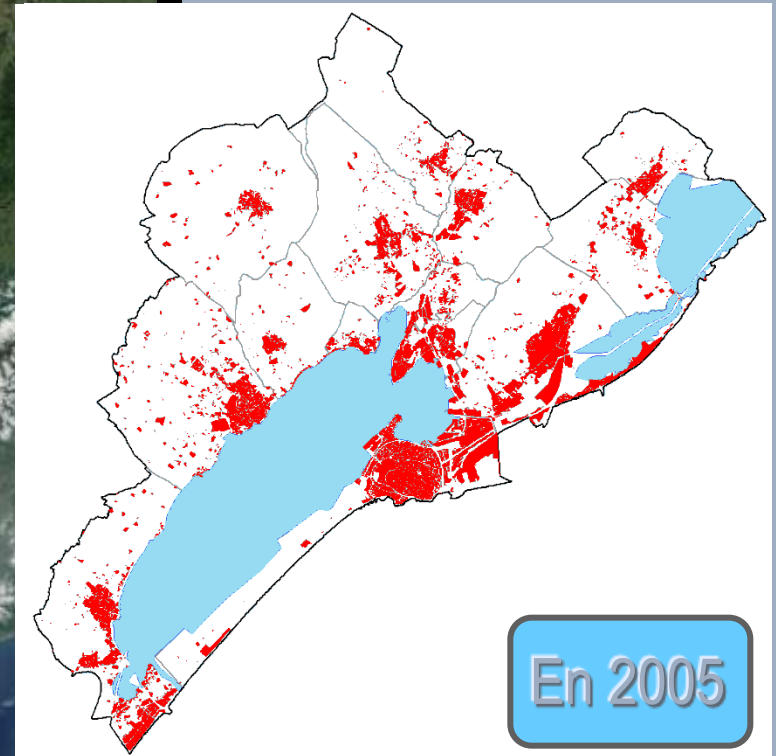
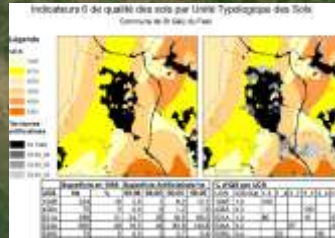
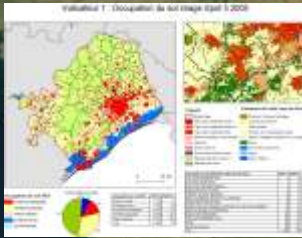
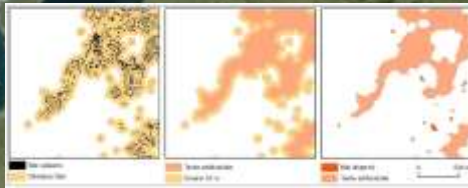
de la communauté scientifique

de la communauté des gestionnaires du territoire : services de l'Etat, collectivités territoriales, associations, opérateurs privés



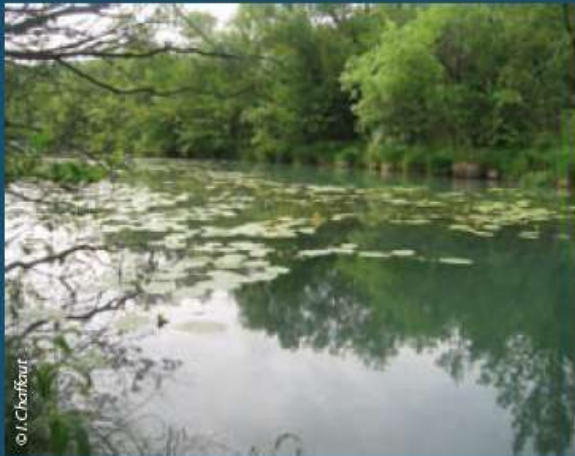
# Dynamiques territoriales

Suivi de l'artificialisation  
Modélisation des dynamiques



Evolution de la tache urbaine du bassin de Thau 1944-2005

## Pressions sur les milieux aquatiques



Rôle des corridors rivulaires dans la protection des milieux aquatiques

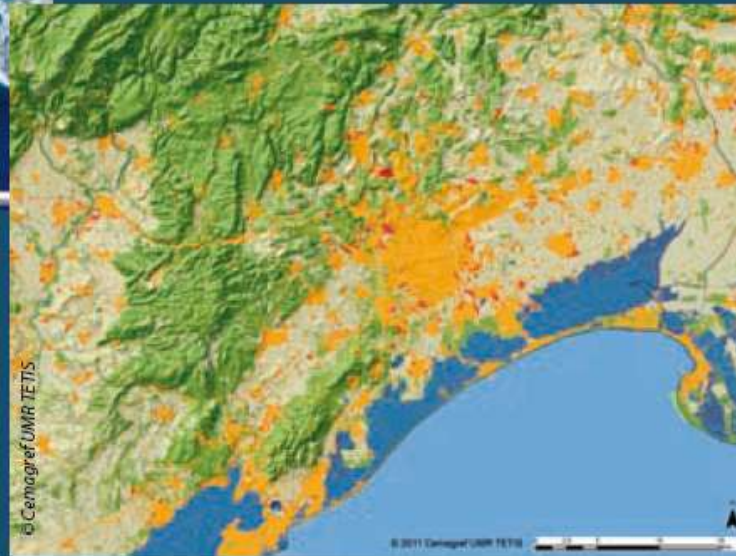


Caractérisation des pressions liées à l'occupation des sols dans les corridors rivulaires.

ONEMA  
Agence RMC  
Bassin de la Saône

# Artificialisation des terres agricoles

Suivi de la consommation  
des espaces agricoles  
par l'artificialisation des terres



Spatialiser les  
processus  
d'artificialisation  
des terres  
agricoles

DRAAF  
Languedoc-  
Roussillon  
  
DRAAF  
Rhône-Alpes



## Produits et services de l'EQUIPEX GEOSUD

### Acquisition de données satellitaires

Couverture satellitaire annuelle HRS du territoire national ; couverture THRS des agglomérations ; données pied d'antenne



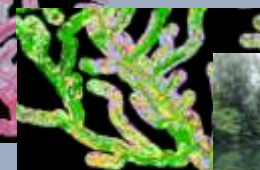
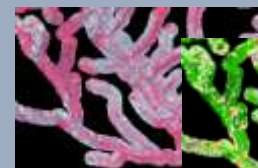
### Infrastructure de données et de calcul

Administration de données  
Diffusion  
Capacités de calcul en ligne



### Recherche et méthodes

Méthodes de traitement de l'information spatiale  
Transfert de méthodes d'extraction d'information utile (structure et dynamique des territoires)



### Animation et formation

Mise en réseau de la communauté scientifique et des acteurs de la gestion territoriale  
Animation et formation



## Accès et services

### 1. Un portail Web

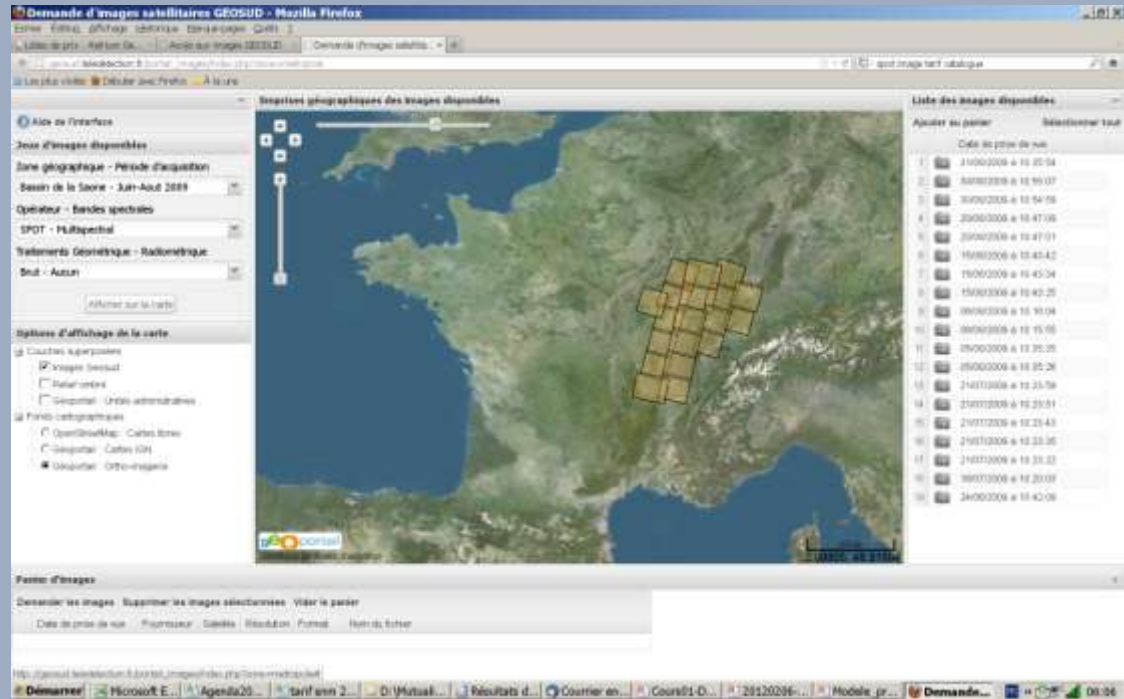
consultation et téléchargement des images disponibles (INSPIRE)

[www.geosud.teledetection.fr](http://www.geosud.teledetection.fr)

### 2. Adhésion des acteurs publics

- charte d'adhésion au dispositif de mutualisation
- Signature d'engagements (respect des conditions de licences attachées à chaque produit)

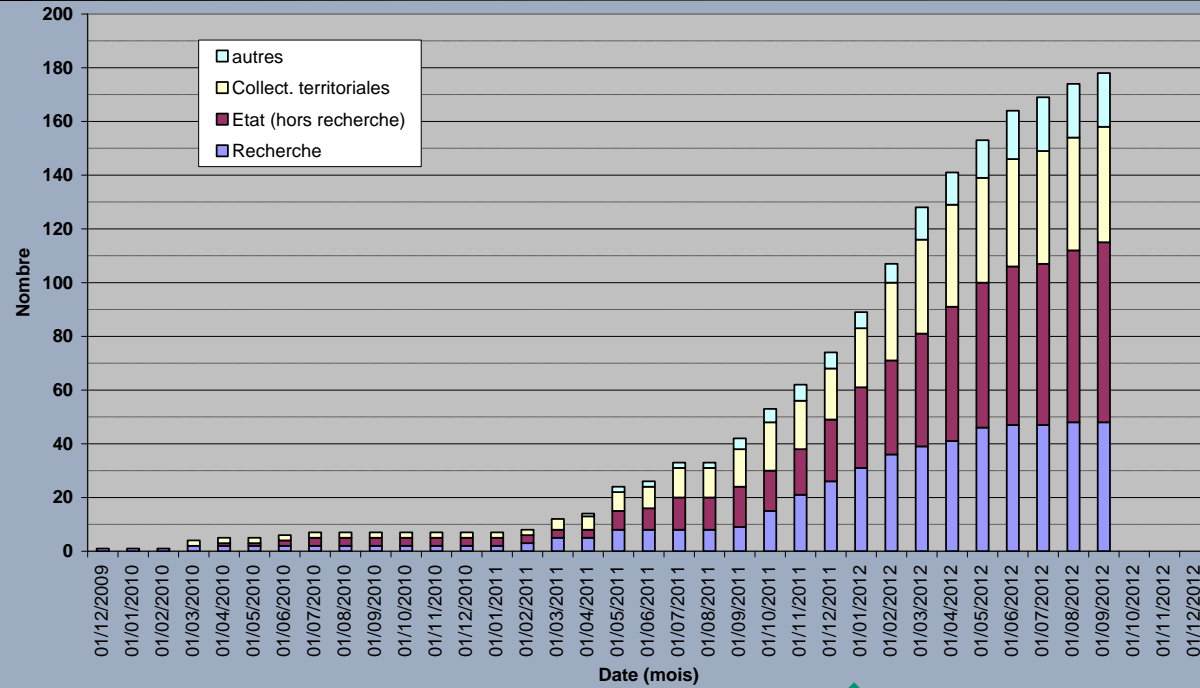
### 3. Une procédure d'identification



Portail de consultation GEOSUD : recherche et téléchargement des images

### 4. Un dispositif d'animation

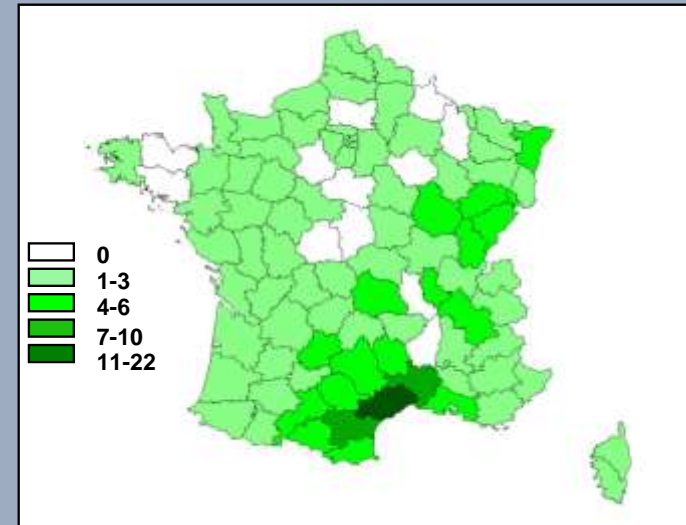
- Mise en **réseau** des acteurs
- **Capitalisation** des connaissances et des pratiques (par thèmes d'utilisation)
- Développement de **formations** ad hoc

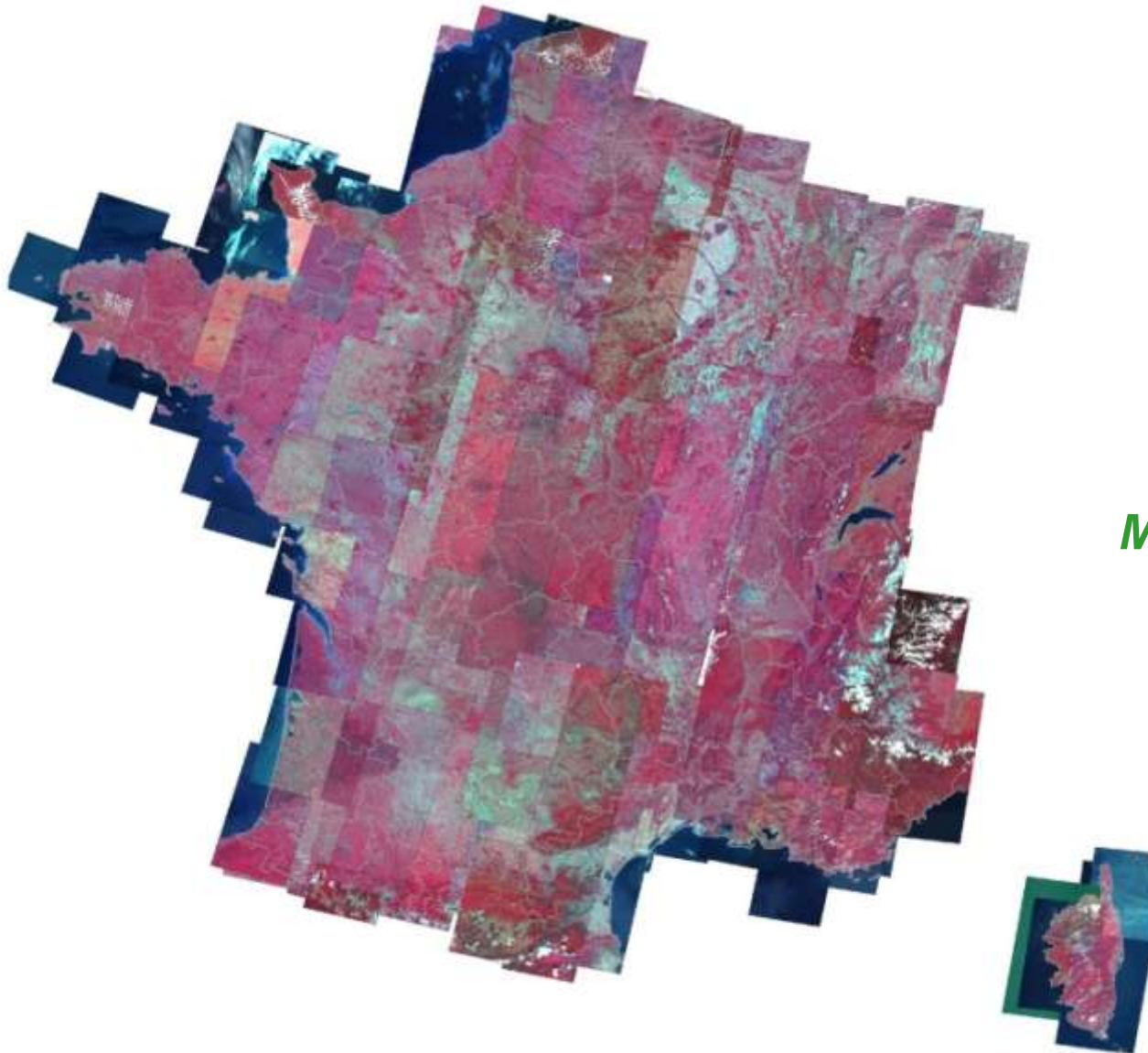


**Dynamique d'adhésion  
(180 adhérents - octobre 2012)**



**Répartition géographique**





*Merci de votre  
attention*