

Séminaire d'information sur le paysage français de l'aide à l'export pour les entreprises de la géomatique

**Présentation des missions et des activités de la DAEI du
MEDDE et du METL**

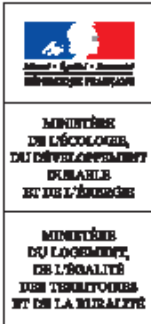
**Premières recommandations du MEDDE et du METL pour une
prise en compte améliorée des enjeux de l'information
géographique à l'international**

18 juin 2015



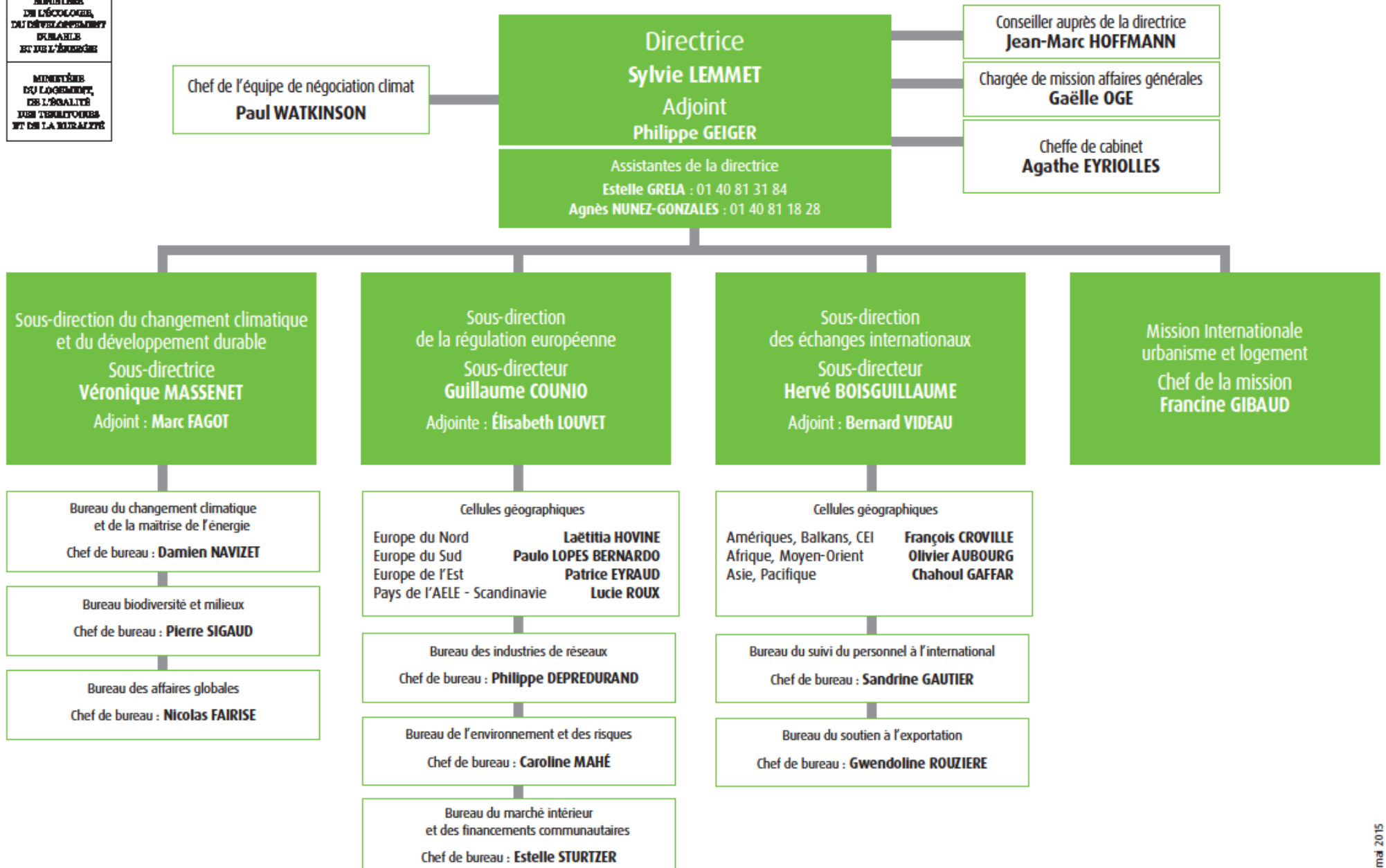
MINISTÈRE
DE L'ÉGALITÉ DES TERRITOIRES
ET DU LOGEMENT
www.territoires.gouv.fr

MINISTÈRE DE L'ÉCOLOGIE,
DU DÉVELOPPEMENT DURABLE
ET DE L'ÉNERGIE
www.developpement-durable.gouv.fr



Secrétariat général (SG)

Direction des affaires européennes et internationales (DAEI)



La sous-direction des Échanges internationaux

Elle est composée :

De trois cellules géographiques :

Amériques – Balkans – CEI

Afrique – Moyen-Orient

Asie – Pacifique

Du bureau du personnel à l'international

Du bureau « soutien aux exportations »

D'une chargée de mission UpM et Banques de développement

D'un chargé de mission JEPF

La stratégie européenne et internationale des METL-MEDDE

Fondée sur 3 piliers:

- **Politique** : promouvoir sur les scènes européenne et internationale les valeurs portées par la France et plus spécifiquement par le ministère (le développement durable dans toutes ses déclinaisons sectorielles).
- **Économie** : favoriser l'action internationale dans les secteurs industriels et des services dans les domaines de compétence des METL-MEDDE, en lien avec le MEF et le MAEDI.
- **Solidarité** : les METL-MEDDE, comme acteur de la politique française d'aide au développement, grâce à son expertise.

Les cercles prioritaires de la coopération institutionnelle

- les **partenaires de l'UE, du G20 et les pays candidats à l'UE** (pays des Balkans, Russie, Japon, Corée, Chine, Brésil, Inde, Afrique du sud, Turquie, Australie, États-Unis, Canada),
- le **bassin méditerranéen** (Maroc, Algérie, Tunisie, Libye),
- les **pays avec qui la France partage une histoire commune** (Afrique sub-saharienne),
- les **pays à forts enjeux industriels et commerciaux**, (Australie, Kazakhstan, Pérou, Colombie, États du Golfe),
- les **pays à forts enjeux politiques et techniques** (Ukraine, Israël, Territoires palestiniens).

Les différents modes d'intervention des METL-MEDDE

- **L'appui politique** aux projets institutionnels et d'entreprises.
- Le **pilotage des négociations climat et biodiversité** par la DAEI, appuyée par **l'expertise technique** des directions générales, en lien avec le MAE.
- Le **soutien aux entreprises et la coopération institutionnelle bilatérale / montage, suivi et animation de coopérations bilatérales**
Préparation des entretiens et des déplacements des ministres.
Volet technique : accueil des délégations (près de 80 en 2014), envoi d'experts en mission à l'étranger, montage de manifestations du savoir-faire français, gestion des groupes de travail, aide au montage et participation à des projets de jumelage, etc.

Les différents modes d'intervention des METL-MEDDE

Groupes de travail bilatéraux – Partenariat avec EXPERTISE FRANCE – Lien renouvelé avec BUSINESS FRANCE – Influence auprès de la Banque mondiale. Publications de promotion du savoir-faire français.

Participation au comité interministériel FASEP-RPE, et aux commissions de garanties COFACE. Instruction des dossiers.

- Une **politique de personnel à l'international** qui vient renforcer l'influence du ministère grâce au réseau d'experts français (plus de 300 agents) présents dans 60 pays et organisations internationales ou multilatérales.
- Un **réseau scientifique et technique** qui promeut l'expertise française.

Quelques premières recommandations face à un constat partagé d'une prise en considération encore assez limitée de l'information géographique dans les coopérations internationales

Améliorer la transversalité de nos coopérations, encore trop sectorisées

- en s'inspirant de l'initiative interministérielle « Ville Durable » en Chine,
- en complétant les ateliers « Pays » et « Bailleurs de fonds » de « Business France » par des ateliers techniques,
- en privilégiant les grandes politiques environnementales et énergétiques de la France et de l'UE : prévention et gestion des risques, biodiversité, efficacité énergétique des bâtiments, aires protégées, changement climatique, transports intelligents...
- en suscitant la création de forums scientifiques et académiques bilatéraux sur la planification urbaine, impliquant notamment les organismes de formation du ministère....

Quelques premières recommandations face à un constat partagé d'une prise en considération encore assez limitée de l'information géographique dans les coopérations internationales

Valoriser des « produits » et savoir-faire de référence, augmenter « l'effet-vitrine »

- en mobilisant le label « Vivapolis »,
- en se concentrant sur les outils d'aide à la décision,
- en ciblant des marchés et zones géographiques,
- en communiquant sur des exemples de réussite dans les pays en développement (observatoires régionaux, métropoles...),
- en organisant des séminaires régionaux, des retours d'expérience plus collectifs...

Quelques premières recommandations face à un constat partagé d'une prise en considération encore assez limitée de l'information géographique dans les coopérations internationales

Renforcer le volet formation de nos coopérations

- En utilisant les possibilités du nouveau dispositif FEXTE,
- En proposant des FASEP formation sur des zones géographiques prioritaires,
- En accueillant des stagiaires et décideurs de haut niveau pour des stages, sur des programmes concertés, en lien avec l'AFIGEO,
- En présentant le savoir-faire des entreprises lors des groupes de travail bilatéraux.