

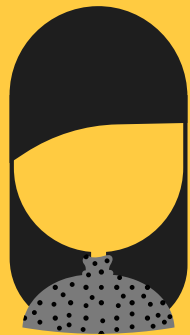
kartenn



**LE VISUALISEUR CARTOGRAPHIQUE
DE LA RÉGION BRETAGNE**

Présenté par Sébastien PELHATE & Agathe ADAM Région Bretagne





valoriser les données
du transport régional
de voyageurs

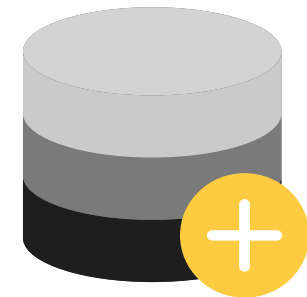
La Région Bretagne, une collectivité en pleine mutation



Nouvelles compétences
(Loi NÔTRE - 2017)



Nouveaux besoins
de visualisation



Augmentation &
diversification des
données

Des besoins ? fonctionnels



Enrichir l'information géographique
avec des graphiques



Simplifier l'expérience
utilisateur

Des besoins ? techniques



Compatible avec
l'architecture existante



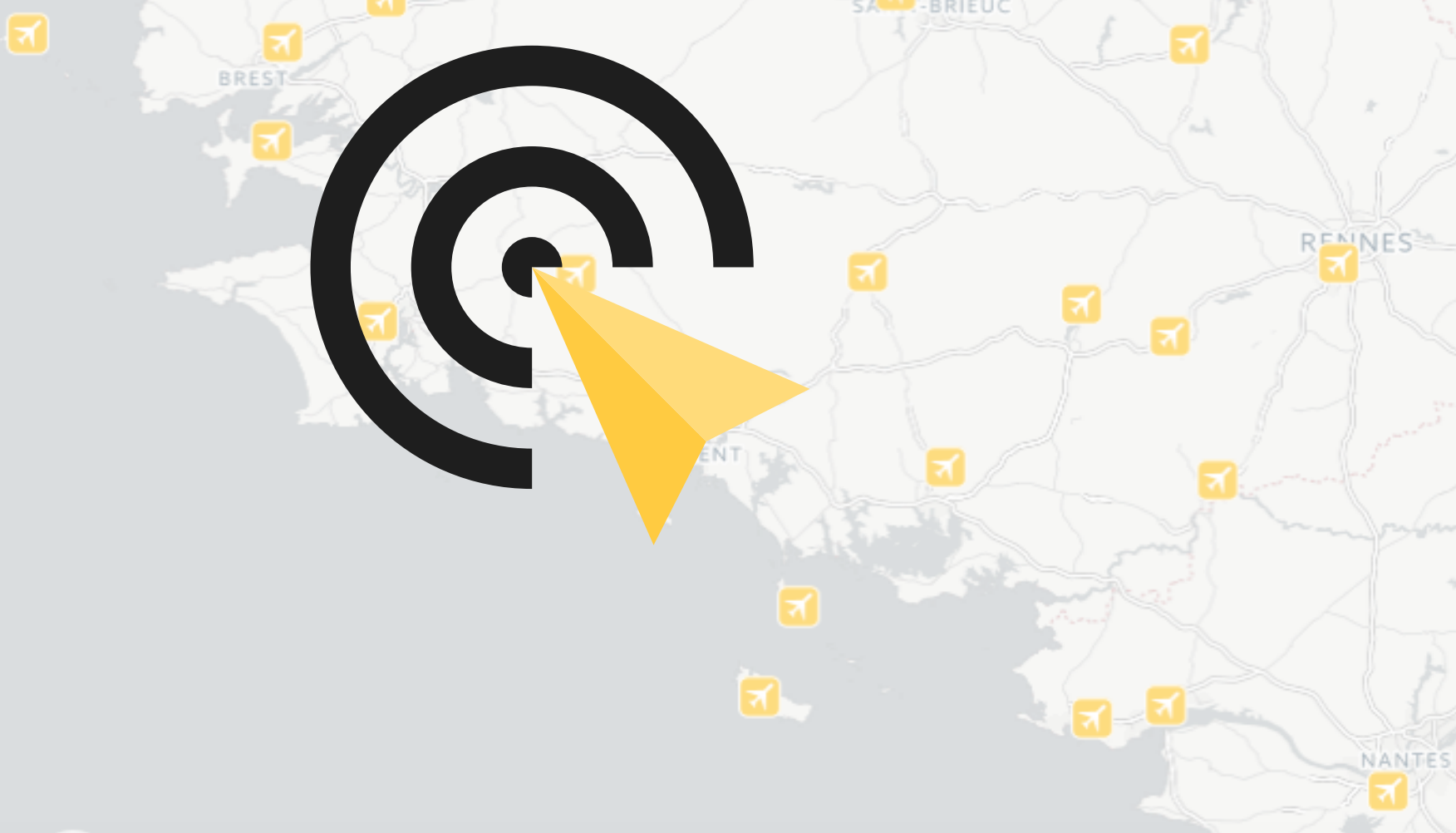
Technologies
"Open Sources"



Evolutif & modulable

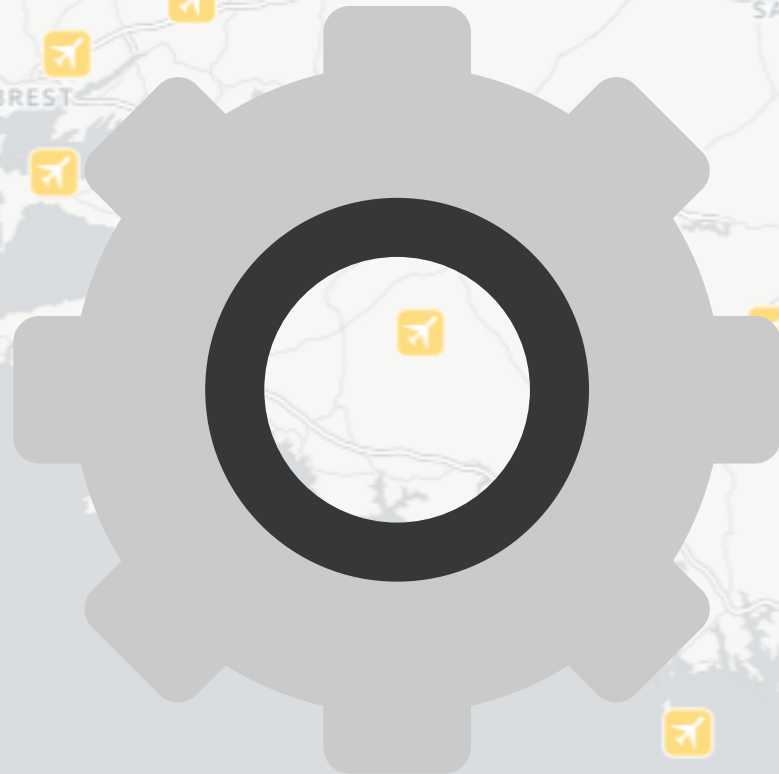


Kartenn, un outil simple d'utilisation





Kartenn, un outil "fait maison"



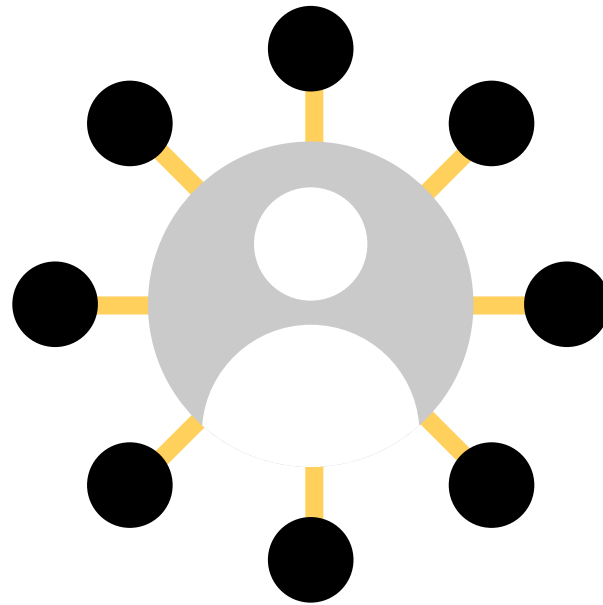
Et pour la suite ?
démocratiser l'usage de la carte

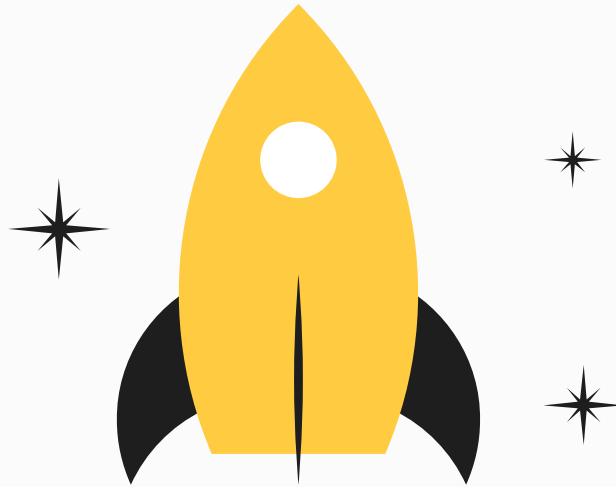


Et pour la suite ? des pistes d'amélioration



Et pour la suite ?
élargir la communauté





adoptez kartenn !



<https://github.com/geobretagne/mviewer>

<http://mviewerdoc.readthedocs.io/fr/latest/>

