



Présentation

<http://www.atlasante.fr>

CRIGES – 21 nov. 2019



AtlaSanté, pourquoi ?

AtlaSanté est le **portail géographique des Agences Régionales de Santé (ARS) et du Ministère des Solidarités et de la Santé**. Ses objectifs sont les suivants :

- Centraliser l'information géographique de santé entre les ARS, les services de l'État, les collectivités locales et les établissements publics.
- Permettre aux agents des ARS et du Ministère de disposer d'outils décisionnels et/ou d'analyse spatiale dans le cadre de leurs missions.
- Mettre en place les outils nécessaires au partage de ces données aux acteurs de la santé, ainsi qu'avec le grand public.



AtlaSanté, pour qui ?

Accessible **gratuitement**, **AtlaSanté** est principalement destiné aux :

- Aux **agents des ARS** et du **Ministère des Solidarités et de la Santé** ;
- Aux **professionnels de santé et du social** ;
- Aux **administrations et collectivités territoriales** ;
- Aux **chercheurs, universitaires et consultants** ;
- Au **grand public**

Ces objectifs sont inscrits dans le cadre de grandes initiatives publiques



La directive européenne Inspire imposait la structuration du catalogage des données de santé pour fin 2013. Il devenait donc urgent de disposer d'un catalogue de données conformes rapidement.



Le mouvement de l'OpenData incite à diffuser les données de service publique à tout citoyen et impulse un peu plus la réflexion autour de la diffusion des données géographiques en santé.

Evolution vers le service à compétence nationale

Les missions du SCN

- Déployer et actualiser la **stratégie de transformation du SI** des ARS et identifier les opportunités de projets
- Assurer la conception et coordonner la mise en œuvre, le déploiement et le maintien en conditions opérationnelles des solutions applicatives **communes** aux ARS
- Accompagner l'animation des réseaux métier associés afin de développer les usages et l'alignement sur **les besoins métier** et la **satisfaction des utilisateurs**
- Rechercher et proposer les **mutualisations** et **optimisations** applicatives pertinentes en lien avec les autres services porteurs de solutions applicatives, internes ou externes à la Direction



AtlaSanté, par qui ?

- La Direction du Numérique des ministères sociaux

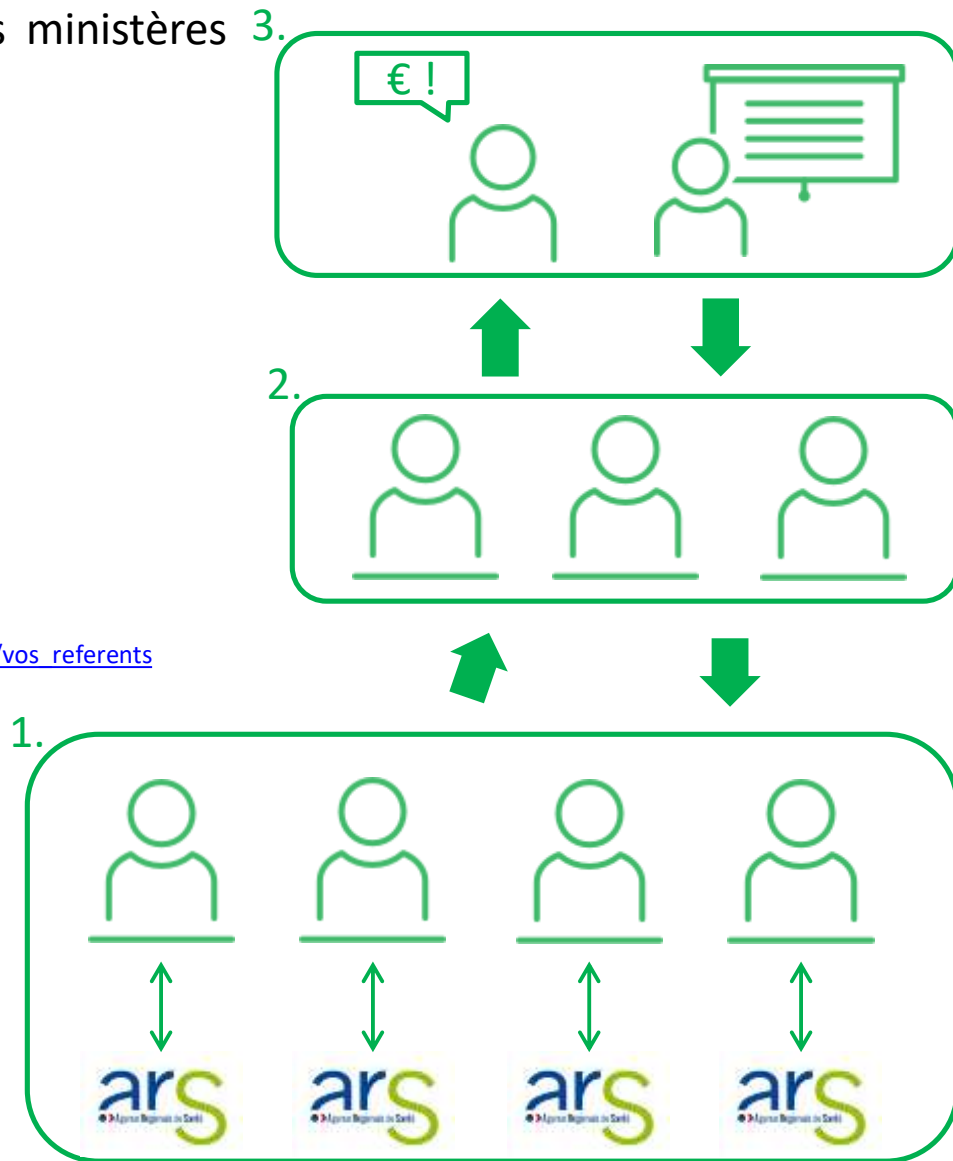
- 1 chef de projet

- 3 référents nationaux

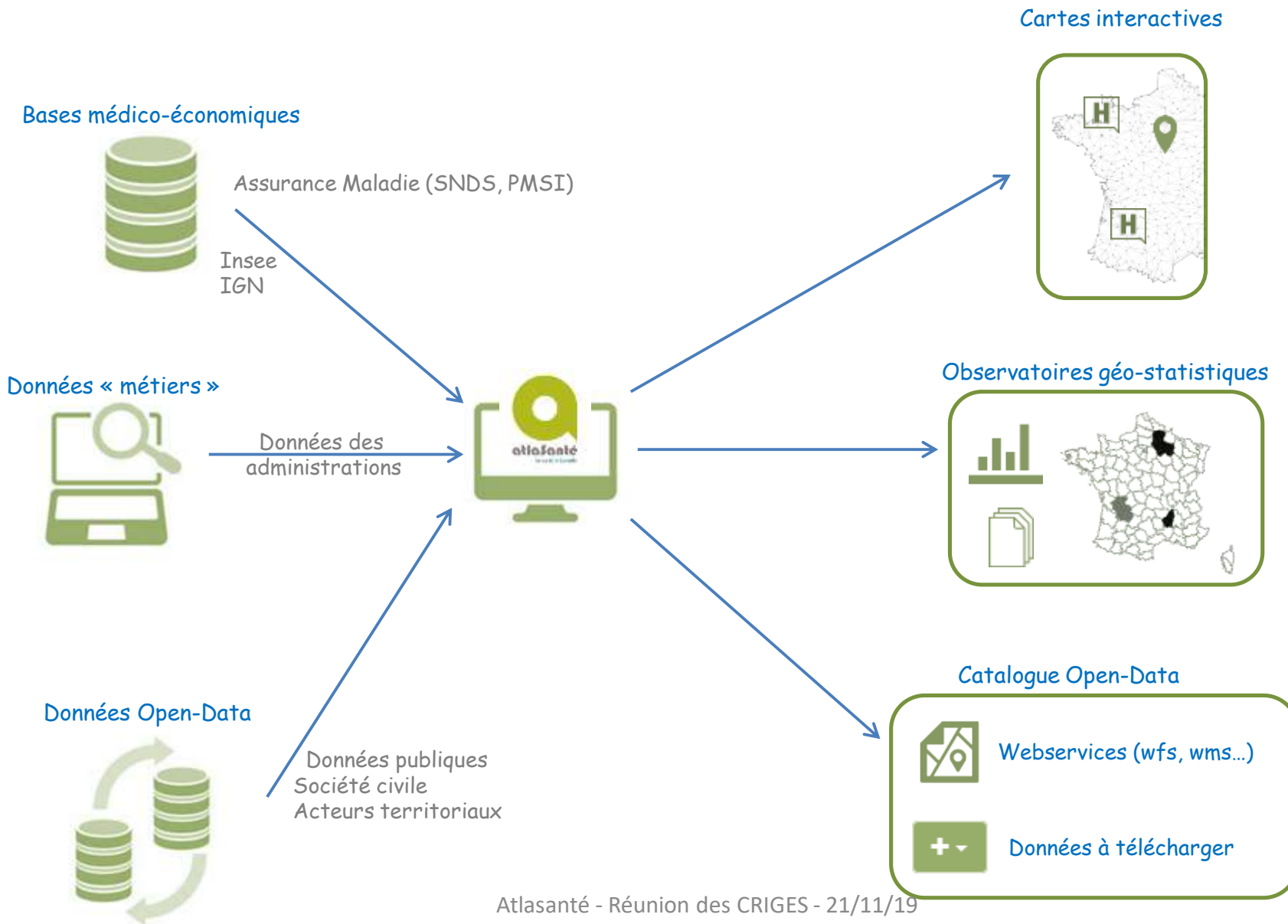
- 1 réseaux de référents régionaux

=> https://www.atlasante.fr/accueil/qui_sommes_nous/vos_referents

- Un réseau de référents régionaux représentant les utilisateurs dans leur ARS.
- Des référents nationaux métier garants de la bonne utilisation du SI en ARS : chargé notamment de l'animation du réseau des référents régionaux, il porte la voix des métiers et des utilisateurs dans le cadre des projets SI.
- Un 3^e niveau pour les recours aux arbitrages projet, aux expertises techniques, métiers ou règlementaires pour les demandes plus spécifiques (chef de projet + opérateur).

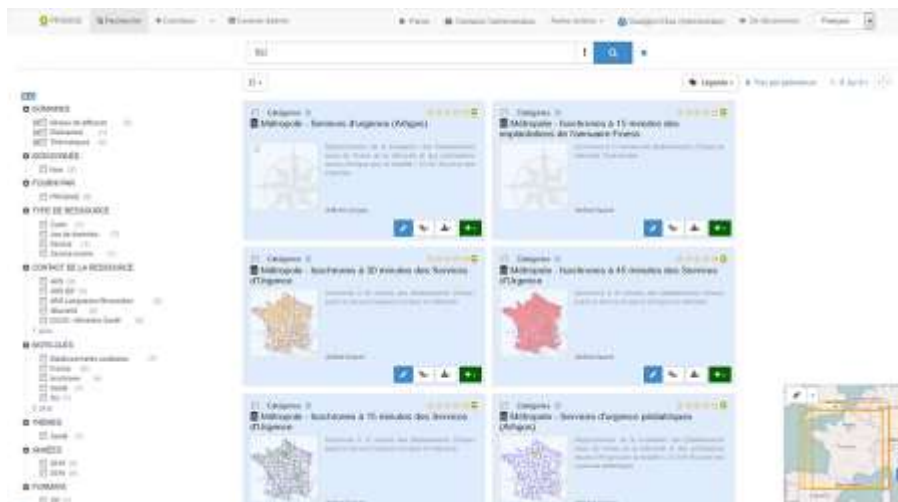


AtlaSanté, comment ?



Concrètement, Atlasanté c'est ...

Une bibliothèque de données
libres, visualisables et accessibles



Une application smartphone et un
partenariat actif avec les
collectivités locales sur l'ambroisie

DataSanté : des référentiels et tables de
correspondances partagés

3 observatoires géostatistiques



Système d'information
Inter-Régional en Santé
Environnement



Dédié à l'installation des
professionnels de santé
libéraux

L'atlas de la santé mentale en France
une base de données territorialisées

Dédié aux questions de santé
mentale en France

Diffusion d'indicateurs, de portraits de territoire, partage de données et
de services sur PC, tablettes et smartphones

Des cartes dédiés aux métiers

- Eau potable
- Légionnelles
- Officines
- 1^{er} recours
- PMND
- Personnes handicapées
- Personnes âgées
- AVC
- Santé environnement
- Gestion de crises

Eau potable – vers un accès facilité aux données

- Mise à l'échelle nationale du projet AEP – de l'ARS Auvergne-Rhône-Alpes
- Alimentation vers le GPU
- Edition en ligne des données
- Mise à jour en continu
- Accessibilité simplifiée et facilitée

GeoDAE – Le dernier né Atlasanté

Base nationale relative aux
Défibrillateurs Automatisés Externes

S'INSCRIRE SE CONNECTER

S'inscrire

Accueil Législation Une marque d'État Documents et liens utiles Contact

Accueil

Titre 1 : Agir pour lutter contre la mort subite.

À peine 1 citoyen sur 10 survit à un arrêt cardiaque faute d'avoir bénéficié au bon moment de l'intervention d'une personne. Cette personne aurait pu leur sauver la vie en pratiquant les gestes de premier secours et en relançant le cœur par un choc électrique (défibrillation) le temps que les secours interviennent. 40 000 à 50 000 arrêts cardiaques par an sont recensés.

GeoDAE, la base de données nationale des défibrillateurs (Loi 28 juin 2018)

- Déclarer
- Mettre à jour
- Partager

Retrouvez tous nos projets et cartes

https://www.atlasante.fr/accueil/presentation_du_projet



Toutes nos formations :

<https://www.atlasante.fr/accueil/formations>

Tous nos guides et tutoriels :

https://www.atlasante.fr/accueil/nos_outils/vos_ressources

Tous nos webservices :

<https://carto.atlasante.fr/cgi-bin/mapserv>

<https://carto.atlasante.fr/cgi-bin/mapservwfs>

Tous nos portraits statistiques de territoire :

https://www.atlasante.fr/accueil#portrait_territoire

Tous vos contacts locaux :

https://www.atlasante.fr/accueil/qui_sommes_nous/vos_referents

Nous contacter :

atlasante@ars.sante.fr

contact@atlasante.fr



AtlaSanté, et demain ?

Définir la raison d'être d'Atlasanté

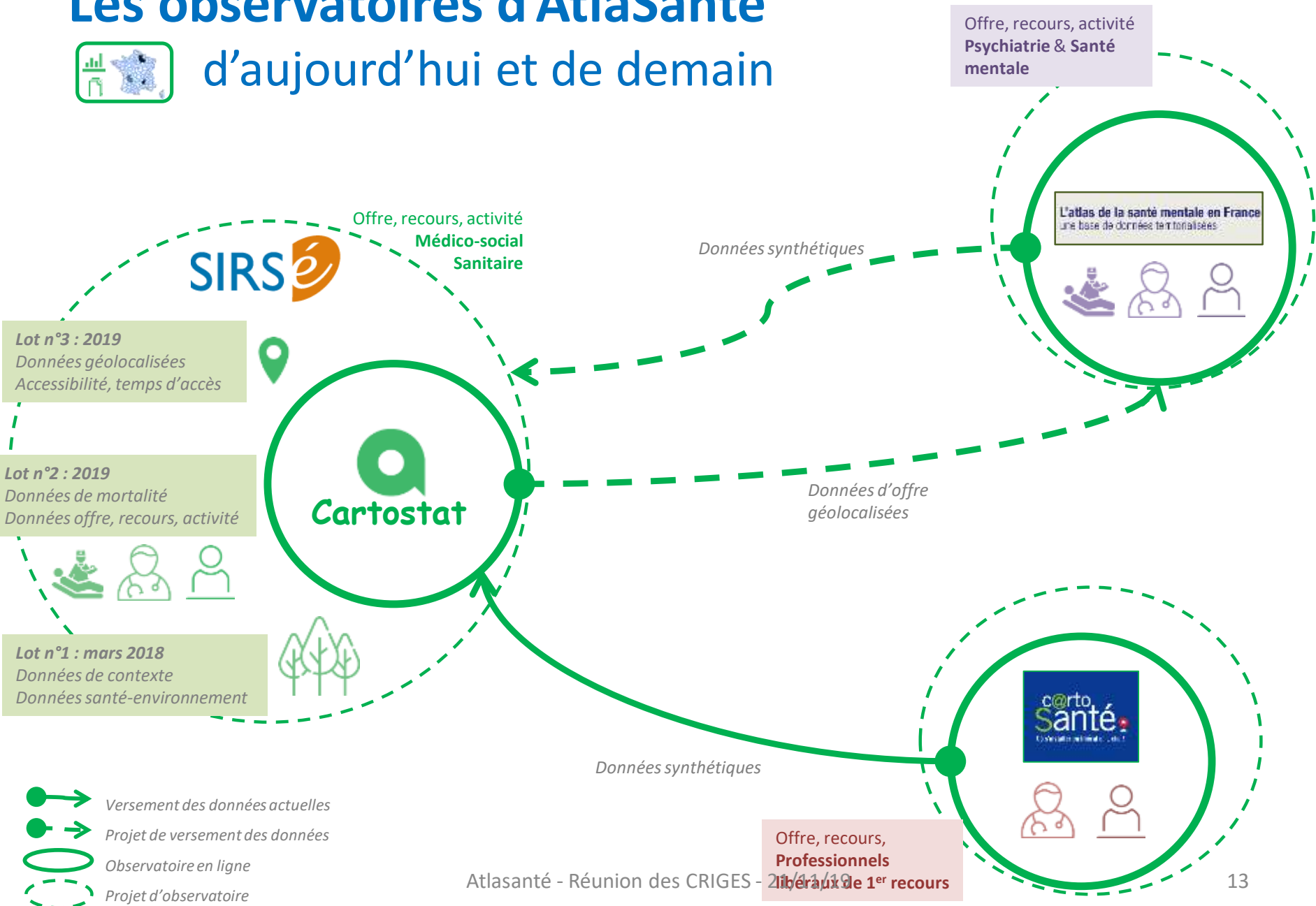
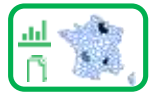
- Repenser la stratégie, la gouvernance et l'organisation du projet
- Vis-à-vis du réseau des CRIGES
 - Alimenter toutes les plateformes - Interopérabilité
 - Maintenir le lien local entre ARS et la plateforme de la région
 - Améliorer les données et les services en fonction des attentes exprimées



Annexe

Les observatoires d'AtlaSanté

d'aujourd'hui et de demain



Offre, recours, activité
Psychiatrie & Santé mentale

L'Atlas de la santé mentale en France
une base de données territorialisées



SIRS

Offre, recours, activité
Médico-social Sanitaire

Cartostat

Lot n°3 : 2019
Données géolocalisées
Accessibilité, temps d'accès

Lot n°2 : 2019
Données de mortalité
Données offre, recours, activité



Lot n°1 : mars 2018
Données de contexte
Données santé-environnement



Données d'offre géolocalisées

Données synthétiques

Données synthétiques

carto Santé
Associations, professionnels, usagers

Offre, recours, **Professionnels**
Libéraux de 1^{er} recours



- Versement des données actuelles
- Projet de versement des données
- Observatoire en ligne
- Projet d'observatoire

C@rtoSanté est un outil de représentation cartographique et statistique de données spécifiques aux problématiques d'offre et de demande de soins de premier recours.

- **Professionnels de santé libéraux**
- **Elus et décideurs**
- **Agents des ARS**
Référénts installation, gestionnaires ADELI, statisticiens...
- **Publics spécialisés**
Partenaires, étudiants, chercheurs, consultants...



— 13 ans d'historique

— Des données d'activité, de consommation et de démographie de la France entière à la commune

— La possibilité de réaliser des études de marché pour l'installation des professionnels de santé

L'Atlas de la santé mentale en France est une collaboration DREES, IRDES, AtlaSanté et ARS PACA.

- **+350 indicateurs dans les champs de la santé mentale et de la psychiatrie**
- **« *Designé* » pour les partenaires et les acteurs territoriaux de la santé mentale**
Partenaires, animateurs de réseaux (GEM, CLSM...) et chercheurs.
- **Référents santé mentale des ARS**
Données d'offre, de recours et surtout une approche « *parcours* ».

Offrir un outil qui permette
d'alimenter les diagnostics
territoriaux partagés en santé

mentale.

Offre générale

Enfants et
adolescents

Personnes âgées

**Populations
vulnérables**
(précaires, détenus,
migrants)

Adulte : troubles
sévères

Adulte : troubles
fréquents

Les cartes interactives thématiques, pour un usage spécifique à un métier

Des cartes d'aide à la décision pour les agents et professionnels de santé, en **toute transparence*** !

** Certaines données et cartes restent néanmoins en accès restreint pour des raisons de sécurité et de respect de la vie privée.*



Des cartes collaboratives d'action citoyenne, **signalez la présence d'ambroisie directement aux mairies :**

