

A large, light blue, semi-transparent globe graphic with white grid lines, positioned on the left side of the slide.

Bilan des actions du Réseau des **CRIGEs** 2009 – 2014

Contexte – Actions – Perspectives



Contexte

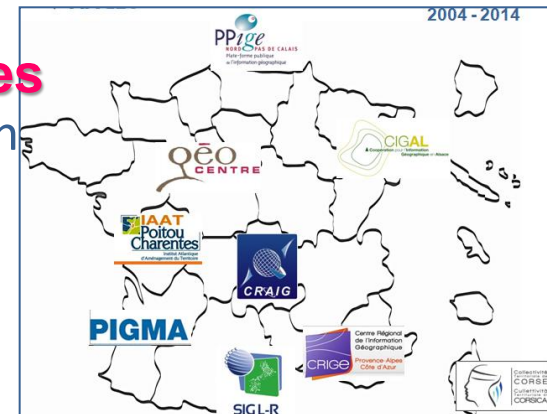
➤ 2004 – 2014 : organisation par AFIGEO de **8 éditions des Rencontres des dynamiques régionales** en information géographique AFIGEO / IDG Régionale

➤ AFIGEO membre d'EUROGI : projet européen eSDINet+ : connaissance de l'écosystème des IDG en Europe:

– Enquête exhaustive en 2008+ Best Practices Awards

– Publication du catalogue des IDG depuis 2008, 2010, 2013 et 2014,

| Type | 2008 | 2010 | 2013 | 2014 |
|----------------------------|------|------|------|-----------|
| IDG nationales thématiques | 6 | 7 | 12 | 13 |
| IDG régionales | 31 | 34 | 32 | 34 |
| IDG départementales | 12 | 13 | 12 | 18 |
| TOTAL DES IDG RECENSEES | 49 | 54 | 56 | 65 |



➔ 2014 : **Projet d'une version numérique d'un observatoire des IDG**

Historique du Réseau des CRIGEs

- Naissance après les 4^{èmes} rencontres des dynamiques régionales de Lille en juin 2009 – un GT au sein du Pôle Usages – Utilisateurs
 - Opportunité phase de préfiguration de CRIGEOS en Midi Pyrénées - Signature convention AFIGEO – CCI Gers oct. 2009
 - Co-animation AFIGEO / CCI du Gers et tête de fil selon thèmes
 - Outils de travail:
 - mise en place d'un **intranet dédié** : échange documentaires, CR partagés, annonce des réunions,
 - organisation de **40 réunions téléphoniques** mensuelles
 - organisation de **2 à 3 réunions physiques** annuelles
- => **12 Rencontres Paris et régions** (Clermont, Bordeaux, Ajaccio)

Objectifs

- **Axe 1 - Mettre en réseau, observer, accompagner** le développement des PF (plateformes d'info géo) / IDG (infrastructures de données géographiques)
- **Axe 2 - Favoriser les échanges d'expérience** sur les axes thématiques, organisationnels, juridiques et financier (analyse coûts bénéfiques..) des PF, dans une vision prospective, veille...
- **Axe 3 - Produire des spécifications techniques communes** à toutes les plateformes en termes de bonnes pratiques (mise en œuvre la Directive INSPIRE, assurer une interopérabilité entre IDG et avec les portails nationaux)
- **Axe 4 – Constituer un interlocuteur privilégié pour des organismes nationaux – inter régionaux** afin d'harmoniser les collaborations
- **Axe 5 - Favoriser la coordination inter-régionales, porter collectivement un message pour promouvoir / positionner les IDG auprès des instances nationales** (de financement, ou chargées de la définition de politiques publiques numériques ou thématiques...) **des décideurs...**

Synthèse des objectifs et actions – Bilan du Réseau des CRIGEs 2009 -2014



Axe 1 - Mettre en réseau, observer, accompagner le développement des PF

Recenser les IDG, réunir leur représentant

Annuaire, Catalogue des IDG

Expertise - accompagnement au montage des IDG et valorisation

Développement d'une expertise, et valorisation

Axe 2 - Favoriser les échanges d'expérience, dans une vision prospective,

Bilan financier et typologie des acquisitions de référentiels IGN

Le rôle des IDG dans l'ANT

Echange d'expérience sur les organisations propres des IDG

Veille sur les acquisitions mutualisées, besoins utilisateurs

Aspects juridiques, organisationnels, économiques

Axe 3 - Produire des spécifications techniques communes à toutes les plateformes - bonnes pratiques

Synthèse fonctionnelle des IDG

Règles d'interopérabilité entre IDG

Articulation IDG et portails open data

projet GEOSUD: quel bénéfice pour les IDG

Axe 4 - Etre un interlocuteur privilégié pour des organismes nationaux afin d'harmoniser les collaboration

Qualité des données: le rôle des IDG / CERTU

Mise en relation valorisation partenariat Recherche

Développer des liens entre IDG et OSM Fr

Axe 5 - Favoriser la coordination inter-régionales, porter collectivement un message pour promouvoir / positionner les IDG auprès des instances nationales

Mobilisation pour inscrire les IDG dans CPER-FEDER 2014-2020

Impact de la DCM sur les IDG

Cohérence des acquisitions d'orthophotographies

Echange expérience et coordination inter régionale au sujet des projets nationaux :

Valorisation à l'échelle locale, nationale, européenne,

Axe 1: mise en réseau

- Près de **50** participants (animateurs, directeurs, administrateurs d'IDG, Région, Dreal...) ou structures autonomes (Associations, GIP, EPF...)
- Inscrits de **20** régions françaises (métropole et dom-tom)

- Alsace
- Aquitaine
- Auvergne
- Bourgogne
- Bretagne
- Basse et Haute Normandie
- Centre
- Corse
- Guyane
- Languedoc Roussillon
- Limousin
- Lorraine
- Martinique
- Midi-Pyrénées

- Nord-Pas-de-Calais
- Nouvelle-Calédonie
- PACA
- Pays de Loire
- Picardie
-

 **AFIGÉO** Les plateformes régionales d'information géographique - 2014



Axe 1 : Expertise - accompagnement au montage des IDG et valorisation des IDG existantes

- **GéoBourgogne** – appui au montage de la journée de lancement 2009
- **Georep: Nouvelle Calédonie** – Participation du SG AFIGEO 23 avril 2009
- **GEORHONEALPES** – séminaires de lancement: intervention Vice Président AFIGEO le 25 avril 2012,
- **Franche comté:** intervention au Copil, 31 juillet 2012 à Besançon
- **SINP:** intervention dans le GT architecture technique: présentation des IDG
- **CRIGEOS:** expertise lors des Mêlées géomatique, Auch, chaque année
- **GéoMartinique:** intervention de D Caillaud Journée 21 juin 2012 + projet 2015
- **GeoMayotte:** rencontre à Paris – janvier 2012
- **GéoGuadeloupe** – Envoi de ressources et mise en contact
- **PEIGEO La Réunion:** intervention en visioconférence 9 janv. 2012, rencontre à Paris le 10 mars 2014,
- **Géoportail 93:** échange mai 2013, participation au lancement 2014
- **GéoVal de Marne:** Inauguration par Président AFIGEO le 13 mai 2014
- **Géoplateforme 17:** Inauguration de la nouvelle plateforme, sept 2014
-

Axe 2 : Echange d'expérience / veille sur les organisations propres des IDG

À chaque réunion, s'expriment les principaux enjeux auxquels les IDG sont confrontées au quotidien:

-Enjeux organisationnels: ressources humaines, évènements et formations locales, gouvernance avec autres échelons, financements, sensibilisation des décideurs, ...

-Enjeux techniques: plateforme techniques, interopérabilité des géo catalogues, hébergements, administrations et évolution techniques,...

- Enjeux thématiques; ANT, SIG Forêt, Open Data, biodiversité, littoral,...

-Enjeux acquisition mutualisée de données: Orthophotos, RGE, Litto 3D, BD Ocsol,

Axe 2 : Le rôle des IDG dans l'Aménagement numérique du territoire 2010-2012

Mise en œuvre des SDAN, SCORAN

2010 – 2012 : les IDG sont sollicitées pour apporter les outils nécessaires à l'élaboration et mise en œuvre des schémas numériques d'aménagement des territoires.

- Echange d'expériences: CRAIG : mise à disposition des sources du site TAPIR (CMS Droopal)
- Format de donnée proposé en Aquitaine est disponible pour tous et peut être partagé (Réunion d'info sur la coordination nationale pilotée par le CR NPDC)

-L'AVICCA s'intéresse à la place des SIG dans le déploiement des projets ANT et créer un GT SIG ANT: relais d'info dans le réseau des CRIGEs



Axe 2 : Bilan financier et typologie des acquisitions de référentiels IGN

- mesurer l'impact des économies réalisées via les acquisition mutualisées
- comparer le niveau d'équipement en données de référence dans les PF
- appréhender les types de financements mobilisés
- action restituée en 2011 à Orléans

Axe 3 : Aspects techniques

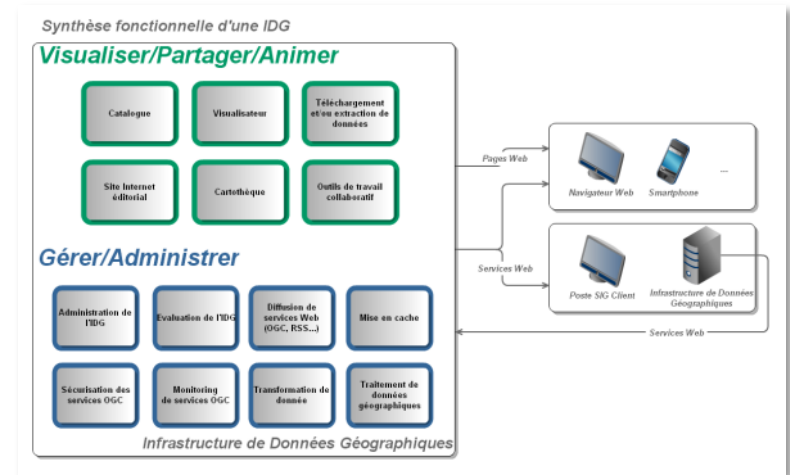
Synthèse fonctionnelle des IDG - 2011


Adoption collective d'une définition commune des fonctionnalités d'une IDG.

Résultat diffusion de bonnes pratiques:
« Synthèse fonctionnelle et témoignages »

-structurant l'architecture technique d'une IDG type suivant les orientations d'Inspire,

- chaque fonctionnalité est accompagnée d'un témoignage des administrateurs d'IDG



 Réseau des Centres Régionaux d'Information Géographique 

Infrastructure de données géographiques (IDG) Régionale
Synthèse fonctionnelle et témoignages

[Contexte](#)
[Le site internet et les outils de travail collaboratif](#)
[Le catalogue](#)
[Le visualisateur](#)
[La diffusion de services de données géographiques](#)
[Téléchargement et/ou extraction de données](#)
[La cartothèque](#)
[Sécurisation des services OGC](#)
[Monitoring des services OGC](#)
[Traitement de données Géographiques](#)
[Mise en cache des services OGC](#)
[Vérification de conformité INSPIRE](#)
[Transformation de donnée](#)
[Administration de l'IDG](#)
[Évaluation de l'IDG](#)

Axe 3 : Aspects techniques

Règles d'interopérabilité entre IDG - 2012

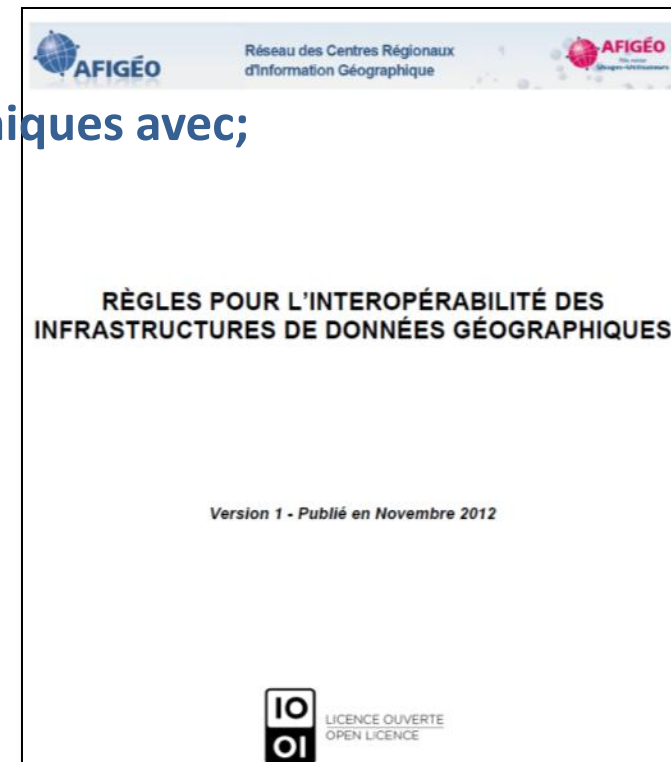
- Tests d'interopérabilité entre portails régionaux et le Géoportail / Géocatologue national

- 3 réunions de travail pour régler les problèmes techniques avec;

- IGN (Géoportail V3)
- BRGM (Géocatologue)

- Résultat: un Guide de recommandation:
« Règles pour l'interopérabilité des IDG »

⇒ **4 500 téléchargements.**



Axe 3: Aspects techniques

Interopérabilité Géoportail et Portails régionaux



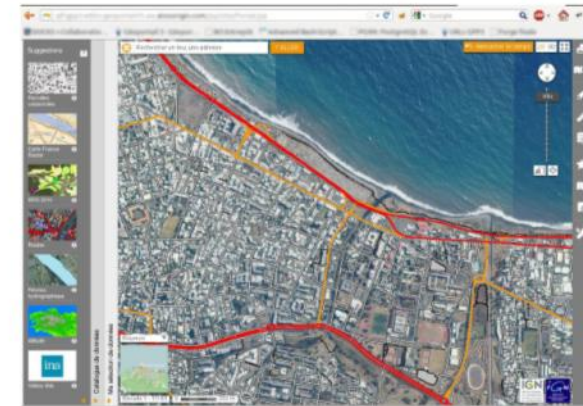
API et sites du Géoportail 3

API : Javascript, flash et 3D, intégrées

Sites : (www.geoportail.gouv.fr, validation.geoportail.fr)
utilisent les API

Evolution du Géoportail national et expression des besoins des géoportails régionaux.

- Evolution du Géoportail V2 ->V3 et de son API (réunion 20 mars 2012) : nouvelles fonctionnalités, plateforme de test, offres sur les flux, partenariat autour de l'API
- V3.2: échange équipe géoportail (réunion 07 novembre 2013)



géoportail
le portail des territoires et des citoyens

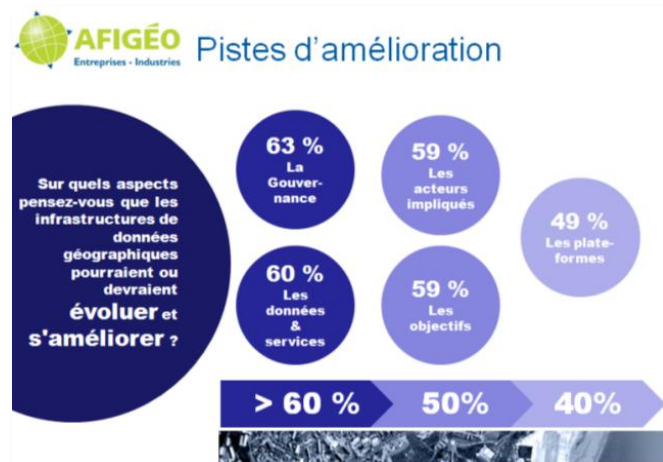
Axe 3 et 5 : Articulation

IDG et portails open data 2012-2014 (1/2)

2012 - 2014

Réflexion autour des liens entre IDG et portails Open Data – collaboration avec le Pôle Entreprises- Industries / GT OGC Open Data de l'AFIGEO

-Enquête prospective « évolution des IDG »
GT OGC Open Data - 2012



- Journée d'échanges à Lyon « quand information géographique et open data se rencontrent », juin 2012 (AFIGEO – FOF – LiberTIC)

L'AFIGEO, LiberTIC et le forum français de l'OGC organisent une journée d'échange :

QUAND INFORMATION GEOGRAPHIQUE ET OPEN DATA SE RENCONTRENT

le 06 juin 2012 à Lyon, de 9h30 à 16h30

avec le soutien de la Région Rhône-Alpes, des Halles Géomatiques, de Atol Conseils et Développements, Business Geographic, Caggemini, Géofoncier SAS, IGN.

Axe 3 et 5 : : Articulation IDG et portails open data 2012-2014 (2/2)

2012-2014: sensibiliser l'Etat (Etalab)

- promotion des IDG,
- veille et échange d'expérience
- contribution co-design de datat.gouv.fr V2,
- relais d'info via Réseau d'experts Etalab,
- présentation projet territoire.data.gouv,
- débat aux Rencontres des dynamiques régionales 2013 - 2014

Mai 2014 : expérimentation d' une passerelle entre IDG / Portails OD

Sept. 2014: Séminaire d'information sur les licences, les métadonnées...

- Participation active d'IDG au GT OGC - Open Data
- Tests autour de la passerelle Inspire / Open Data



Axe 4 : Qualité des données: le rôle des IDG / CERTU - 2011-2012

- Gilles Troispoux – CEREMA (ex CERTU): réunions en juin 2011 et mars 2012)
- Enquête auprès de 13 IDG sur la qualité des données pour
 - dresser le bilan des outils mis en place dans les IDG
 - Identifier les besoins et attentes pour élaborer un plan d'action
- Notion de responsabilité, réflexion juridique, coût des contrôles qualité,
- Pistes de travail:
 - montage d'un projet européen, échange et montage d'un kit d'outils dédié
 - Intégrer cette fonctionnalité dans le schéma des spécifications de données métiers.

Cependant les IDG (intermédiaires entre national et local) peuvent jouer un rôle pour sensibiliser les acteurs : quel rôle seriez-vous prêt à jouer ?

| | Nb. rép. | % |
|--|----------|------|
| Sensibiliser vos partenaires locaux : Réunions et information ou formation | 7 | 54 % |
| Sensibiliser vos partenaires locaux : Diffusion de documents (méthodes de travail, guide de saisie, vulgarisation des normes...) | 11 | 86 % |
| Mise à disposition de méthodes et évaluation de la qualité : Tableau de bord | 4 | 31 % |
| Mise à disposition de méthodes et évaluation de la qualité : Outils d'indicateurs | 5 | 38 % |
| Site de reporting | 1 | 8 % |



Axe 4 : projet GEOSUD: quel bénéfice pour les IDG

Rencontre avec Pascal Kosuth – Cemagref (juin 2011) sur le thème : mutualisation et développement de partenariat entre le projet Geosud (données satellitaires) et les plateformes.



Pistes de collaboration possibles :

- Capitaliser les méthodes par domaines thématiques / kit de formation
- Mettre à disposition des outils de traitement
- Contribuer à l'effort de cartographie thématique régionale, nationale
- Mutualisation les cahiers des charges:
 - multiplier les usages des données finales
 - capitaliser les méthodes de travail.
- Promouvoir l'acquisition en multilicence
- S'appuyer sur les programmes européens (GMES, ESA-Sentinel,...)

Axe 4 : développer des liens entre IDG et OSM Fr – 2013-2014



- **Création de feuille de styles et mutualisation de leur hébergement ?** (CRAIG – GéoPicardie...)
- **Comment les IDG peuvent-elles contribuer et fournir des données à OSM ?** (réunion du 06 mars 2013 à St Mandé)
- **Projet Bano: quel lien avec les données adresse disponibles dans les IDG** (réunion du 3 juin 2014 à Ajaccio)



Axe 4: IDG comme axe de recherche – partenariat, mise en relation, valorisation

- Mise en relation et promotion de la démarche de recherche: **Thèse: les usages des IDG pour la gestion intégrées des zones côtières**

Usages et pratiques des IDG pour la gestion des territoires



- Jade Georis-Creuseveau a contribué lors de son enquête à promouvoir la mise à jour du catalogue des IDG 2013

Jade Georis-Creuseveau



- Retour d'information sur les résultats des travaux en 2013, restitution envisagée 2015.

- **Projet de Recherche ANR - Laboratoire ADESS**

Axe 5: Mobilisation pour inscrire les IDG dans CPER-FEDER 2014-2020 (1/2)

- Réunion de travail (septembre 2013) Invitation de Corinne LOCHET:
Recommandation méthodologique pour intégrer les IDG dans les diagnostics territoriaux

- **Expertise et échange avec la Datar:** fournitures d'infos méthodologique



Politique de cohésion 2014-2020

***De la négociation des propositions de la Commission
À la préparation de la programmation 2014-2020***

Axe 5: Mobilisation pour inscrire les IDG dans CPER-FEDER 2014-2020 (2/2)

- Sensibiliser et porter un message collectif au niveau national : (octobre 2012): prise de position du Président d'AFIGEO:

- auprès du Délégué interministériel à l'aménagement du territoire
- Auprès de Présidents et Préfets de 16 régions : envoi 32 courriers par le Président de l'AFIGEO

- Etude coordonnée par SIG LR sur la place des IDG dans les programmations 2007-2013, en vue de leur intégration dans la programmation 2014 – 2020



Axe 5 : Impact de la DCM sur les IDG

Rencontre entre le Réseau des CRIGEs, le Président de l'AFIGEO et M. Parisé, DG de l'IGN en janvier 2011.

Objet: évoquer les nouvelles modalités de diffusion du RGE et l'impact de cette réforme pour les plateformes:

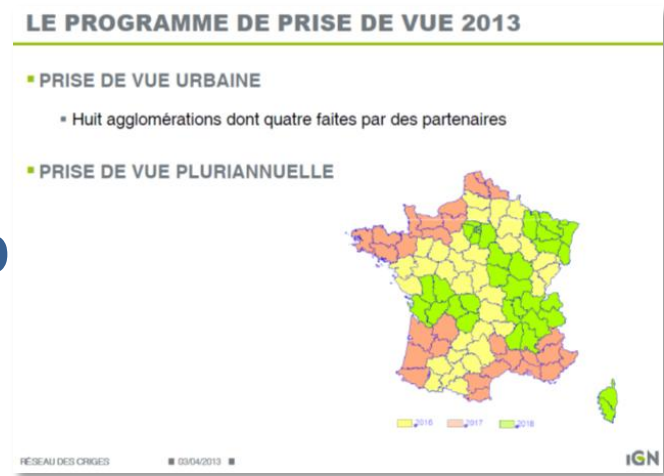
- quelle place pour les IDG dans l'accès aux données IGN couvertes par la DCM?
- quelle articulation entre ayants droits des IDG et ayant droits de la DCM et charge de travail liée à l'instruction juridique?
- quelles pistes de collaboration pour que les IDG assurent une remontée données métiers ?
- l'achat des données pour les non éligibles ?



Axe 5: Cohérence des acquisitions d'orthophotographies

- Volonté de définir des spécifications communes et mutualiser des acquisitions régionales d'orthophotographie
- Réalisation d'un état de lieux des projets d'acquisition en région / département
- Définir une position collective sur les montages juridiques et financiers des projets d'acquisition
- Mieux appréhender la stratégie de l'IGN : BD ortho: Réunion de travail avec l'IGN (03 avril 2013 à Bordeaux)

| PROJET | DEPT | COORDONNÉES | DATE | ÉTAT | PROJET | PROJET | PROJET | PROJET | PROJET | PROJET | PROJET | PROJET | PROJET | PROJET | | |
|--------------------------|------|-------------|------|----------|--------------------------|--------|--------|----------|--------------------------|--------|--------|----------|--------------------------|--------|------|----------|
| Projet de... de... de... | 63 | 63000 | 2013 | En cours | Projet de... de... de... | 63000 | 2013 | En cours | Projet de... de... de... | 63000 | 2013 | En cours | Projet de... de... de... | 63000 | 2013 | En cours |
| Projet de... de... de... | 63 | 63000 | 2013 | En cours | Projet de... de... de... | 63000 | 2013 | En cours | Projet de... de... de... | 63000 | 2013 | En cours | Projet de... de... de... | 63000 | 2013 | En cours |
| Projet de... de... de... | 63 | 63000 | 2013 | En cours | Projet de... de... de... | 63000 | 2013 | En cours | Projet de... de... de... | 63000 | 2013 | En cours | Projet de... de... de... | 63000 | 2013 | En cours |
| Projet de... de... de... | 63 | 63000 | 2013 | En cours | Projet de... de... de... | 63000 | 2013 | En cours | Projet de... de... de... | 63000 | 2013 | En cours | Projet de... de... de... | 63000 | 2013 | En cours |
| Projet de... de... de... | 63 | 63000 | 2013 | En cours | Projet de... de... de... | 63000 | 2013 | En cours | Projet de... de... de... | 63000 | 2013 | En cours | Projet de... de... de... | 63000 | 2013 | En cours |
| Projet de... de... de... | 63 | 63000 | 2013 | En cours | Projet de... de... de... | 63000 | 2013 | En cours | Projet de... de... de... | 63000 | 2013 | En cours | Projet de... de... de... | 63000 | 2013 | En cours |
| Projet de... de... de... | 63 | 63000 | 2013 | En cours | Projet de... de... de... | 63000 | 2013 | En cours | Projet de... de... de... | 63000 | 2013 | En cours | Projet de... de... de... | 63000 | 2013 | En cours |
| Projet de... de... de... | 63 | 63000 | 2013 | En cours | Projet de... de... de... | 63000 | 2013 | En cours | Projet de... de... de... | 63000 | 2013 | En cours | Projet de... de... de... | 63000 | 2013 | En cours |
| Projet de... de... de... | 63 | 63000 | 2013 | En cours | Projet de... de... de... | 63000 | 2013 | En cours | Projet de... de... de... | 63000 | 2013 | En cours | Projet de... de... de... | 63000 | 2013 | En cours |



Axe 5 : Echange d'expérience et coordination inter régionale au sujet des projets nationaux

2010- 2012 : actualité des **travaux du GT Adresse** AFIGEO

2012 – 2013: actualité des travaux nationaux autour du **décret DT - DICT**

2013: travaux lancé en Aquitaine: **standardisation d'un modèle de données eau/ assainissement**

2013: **Référentiel cadastral unifié RCPU** et retour d'expérience du SI17 (03 avril 2013 à Bordeaux)

2013 -2014: **Projet BD Occupation des sols à grande échelle:**

- Appel à commentaire sur la nomenclature: recueil des attentes et réponse collective des Criges + participation au GT National
- Réunion 07 nov 2013 avec IGN et MEDDE / DGALN

2013 -2014: **Géoportail urbanisme** : Réunion 07 nov 2013 avec MEDDE / DGALN - Expression des attentes / positionnement des IDG



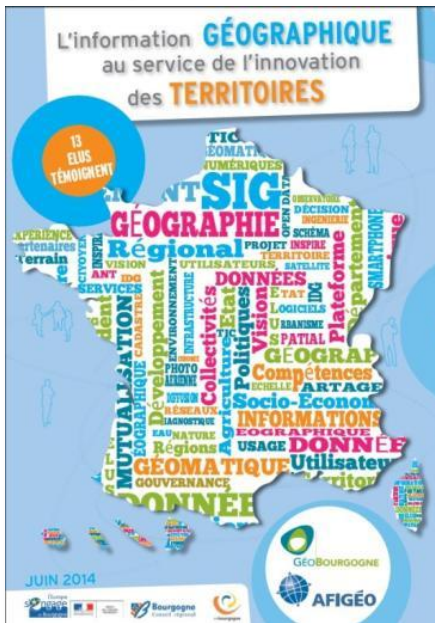
Axe 5: Sensibiliser les Elus à l'intérêt de l'IG et de la mutualisation 2013-2014

« L'Information Géographique au service de l'innovation des territoires, 13 élus témoignent »

AFIGÉO – GéoBourgogne / Appui des CRIGEs :

- L'intérêt de l'information géographique
- L'intérêt de sa mutualisation dans les IDG

⇒ **1 500 téléchargements** en 4 mois + diffusion version papier



Axe 5 : Valorisation

Au niveau Européen :

- eSDI Net+Best practices Awards
 - 2009 – Lauréats: Crige-Paca et Apem
 - 2011 – Lauréat: GéoBretagne
- Atelier conférence Inspire 2013 : local SDI
- Production d'un Poster Conférence Inspire 2012 (Anglais / français)

Au niveau national:

- Restitution des travaux :
 - lors d'une session spéciale CRIGEs aux Rencontres des dynamiques régionales.

- Production du catalogue des IDG




**LE RESEAU DES CRIGES
LE PARTAGE D'EXPERIENCE
AUTOUR D'INSPIRE**



AFIGÉO
Usages - Utilisateurs

En France, le foisonnement des infrastructures de données géographiques (IDG) au niveau régional montre la volonté de cet échelon de jouer un rôle majeur entre le niveau national et le niveau local dans la mise en œuvre d'Inspire. En liaison avec les principales institutions françaises, les IDG répondent aux exigences d'Inspire en termes d'acquisition mutualisée, de production et de diffusion des données géographiques. En animant des réseaux thématiques locaux (pôles métiers) elles encouragent la réutilisation des données pour des usages ancrés dans les territoires. L'AFIGÉO, à travers son observatoire des IDG et l'animation du Réseau des CRIGEs (Centres régionaux de l'information géographique), favorise les échanges d'expériences dans le but d'améliorer et légitimer les approches opérationnelles, et l'articulation des démarches entre les échelons locaux, nationaux et européens.

Etat des lieux : les géoportails régionaux des IDG en France



Opérationnel
En développement
En projet

Dynamiques européennes des IDG :

EUROGI / eSDI-Net

EUROGI / eSDI-Net est un programme européen porté par l'association EUROGI, qui a pour objectifs de :

- créer un réseau pour l'enrichissement et la réutilisation de l'information géographique ;
- promouvoir, à tous les échelons territoriaux, le dialogue transfrontalier et les échanges de bonnes pratiques en matière d'IDG en Europe.

L'AFIGÉO, membre d'EUROGI a participé au projet en 2009, ce qui a permis d'identifier 50 IDG en France métropolitaine et outre mer (12% IDG nationales thématiques, 64% d'IDG régionales ou transrégionales, 24% d'IDG départementales). Tous les deux ans sont organisés les «eSDI-Net+ Best practices Awards» à l'échelle européenne. Les bonnes pratiques françaises en termes de pérennité, de mise en œuvre d'Inspire, d'animation ont été récompensées à cette occasion : le CRIGEPACA, l'APEM et GéoBretagne.

<http://www.eurogi.org/eurogiwebnet.html>

Synthèse fonctionnelle d'une IDG

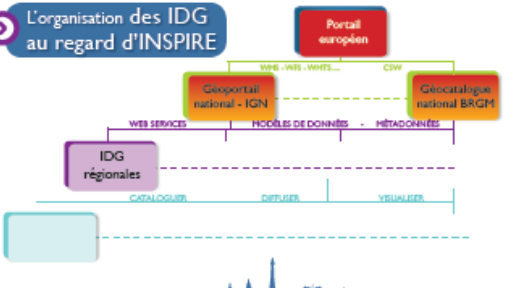
| Visualiser/Partager/Animer | | |
|-------------------------------|--------------------------------|---|
| Catalogue | Visualisateur | Téléchargement sélectif/extraction de données |
| Site internet éditorial | Cartothèque | Outils de travail collaboratif |
| Gérer/Administrer | | |
| Administration de l'IDG | Evaluation de l'IDG | Définition de services web (OGC, RDL) |
| Sécurisation des services OGC | Planification des services OGC | Transformation de données |
| | | Traitement de données géographiques |

Le Réseau des CRIGEs considère l'interopérabilité technique des portails géographiques comme un enjeu essentiel pour coordonner la mise en œuvre d'Inspire en France, a travaillé sur les contenus techniques d'une IDG pour qu'elle réponde aux exigences d'Inspire en termes de : consultation, catalogue, téléchargement... A ce titre, une synthèse fonctionnelle d'une IDG type a été produite pour :


- faire respecter les standards,
- faciliter l'interopérabilité interrégionale des portails géographiques

Ce benchmark technique a été complété par les témoignages de 5 IDG utilisant des solutions techniques open source différents. A travers ces derniers, on constate que quelque soit la solution technique choisie, c'est le contexte local et les besoins des porteurs qui guident les choix et la philosophie du projet.

L'organisation des IDG au regard d'INSPIRE



IDG régionales : animation de communautés géomatiques



Poster présenté lors de la Conférence Inspire 2012 à Istanbul (Turquie) portant sur : «Partager l'information environnementale, partager l'innovation»



Bilan : très positif

- Travailler ensemble
- Mieux se connaître
- Un interlocuteur privilégié vis-à-vis des instances institutionnelles



Favoriser les échanges, l'entraide entre CRIGEs dans une ambiance conviviale



Perspectives

Pistes pour l'avenir : appel à intérêt (sujets évoqués et non traités / autres demandes...)

Echange d'expériences (organisationnel, techniques, juridique...)

- Bilan des groupes/ pôles métiers, mise en commun des documents de référence,...
- Créer une bibliothèque des solutions SIG web open sources pour informer les collectivités? (cf site Booster de l'APEM)
- Vision prospective (modèles économiques, nouveaux usages, standards...)
- Bonnes pratiques open data
- ...

Coordination nationale et interface région/ national / européen

- IGN : échange des CR des Comités régionaux de programmation (cohérence nationale...)
- Harmoniser les coopérations et interopérabilité avec les géoportails thématiques:
 - Datar: observatoire national des territoires
 - SINP et géoportail nature & paysage
 - Fédération nationales et déclinaisons régionales:
 - Etablissement publics des bassins versants (EPTB), (données Eau...)
 - Fédération nationale et Associations régionales de qualité de l'AIR,
 - Fédération nationale de Randonnée pédestre (données tourisme...)
 - Agences régionales de Santé (données Santé)
 - Fédération nationale des CCI (données éco / zones d'activité)
-

2014 : Projet d'une version numérique d'un observatoire des IDG

Appel à proposition, et suivi du programme des Rencontres des dynamiques régionales

Suivi, contribution projet européen ENERGIC OD

Pistes pour l'avenir: Appel à intérêt des membres du réseau...

Les objectifs du Réseau : ouvrir le débat

Organisation: questions à régler une fois les objectifs validés.

-Quid de l'animation du réseau : téléconf et réunions plénières ? (AFIGÉO ? animation tournante ?...).

-Délocalisation des réunions plénières en fonction des sujets et des acteurs impliqués ? Appel à suggestions des membres du réseau...

Prochaine réunion novembre 2014