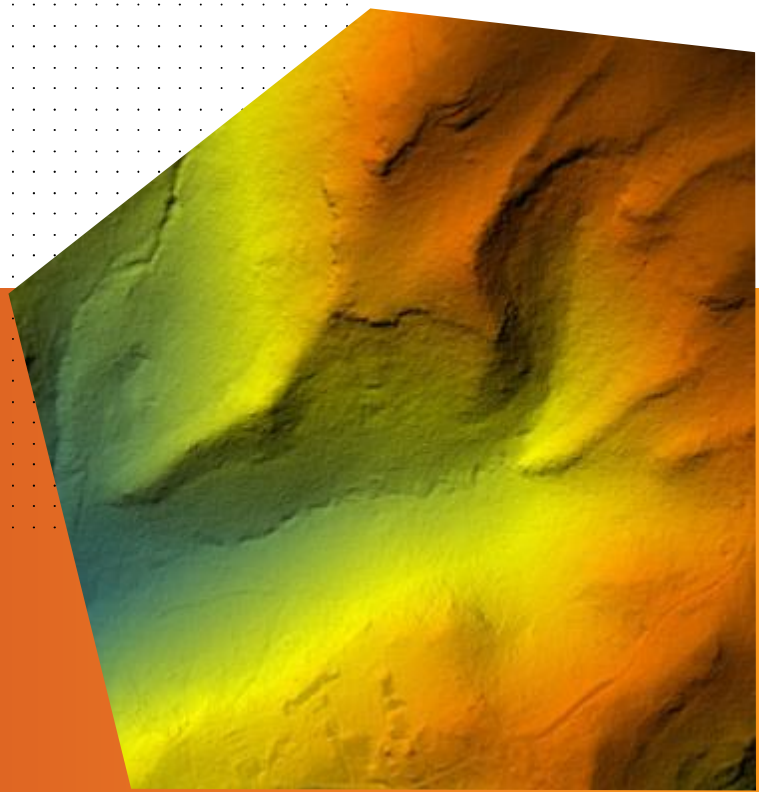
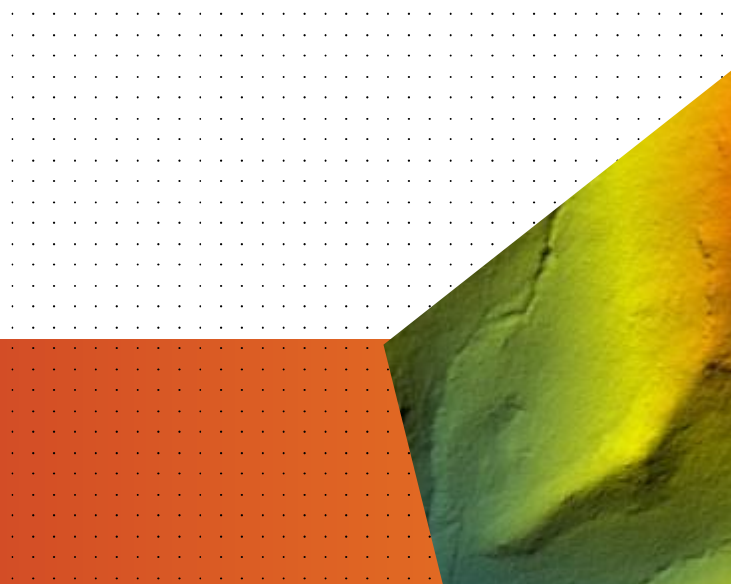




INSTITUT NATIONAL
DE L'INFORMATION
GÉOGRAPHIQUE
ET FORESTIÈRE



LA GÉOPLATEFORME

L'espace public de l'information géographique

CONTEXTE

Transformation numérique de l'Etat en cours

- 📍 Politique d'ouverture des données publiques (*open data*)
- 📍 Stratégie d'État-plateforme

Recommandation de la mission sur les données géo souveraines

- 📍 Créer une géo-plateforme nationale des données géographiques souveraines, conçue à terme comme une infrastructure mutualisée entre les différents producteurs





Projet lauréat du 2^{ème} appel à projets du FTAP cadre Action Publique 2022

- 📍 Opportunité pour engager le projet plus rapidement et avec ambition

IDENTIFICATION DES BESOINS

Le concept de Géoplateforme s'est nourri d'échanges entre l'IGN et ses futurs partenaires/utilisateurs

Quatre familles de besoins ont été identifiées:

-  **Connaître, comprendre** et **accéder** à la **donnée**, aux **services** et outils proposés
-  **Mutualiser, décroisonner, rationaliser** les usages de l'information géographique
-  Gérer le cycle de vie de la donnée géolocalisée de façon **collaborative**
-  **Co-concevoir** et proposer des services géolocalisés

OBJECTIFS

La Géoplateforme répond à trois ambitions :

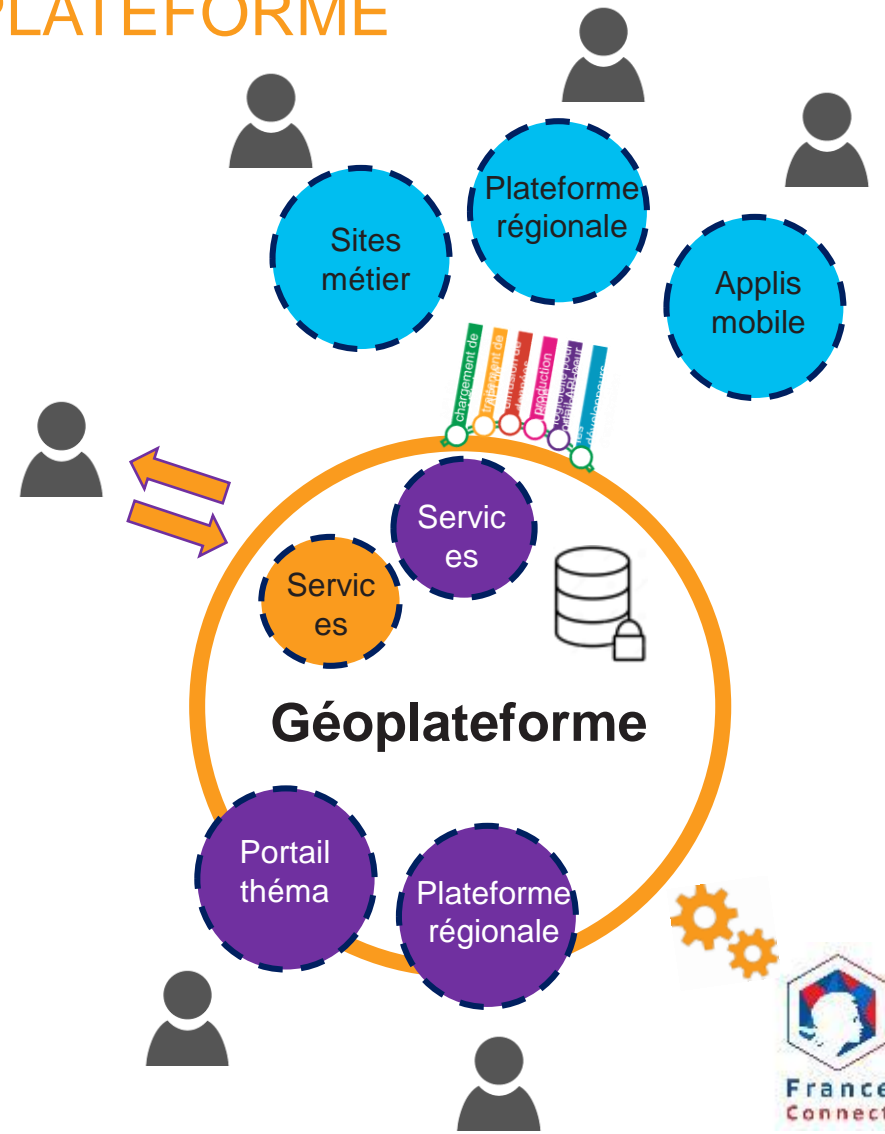
- 📍 Bâtir une plateforme **ouverte** et **mutualisée**, dédiée à l'information géographique et contribuant au déploiement de l'État-plateforme
- 📍 Constituer un **écosystème d'usages** et fédérer des **communautés d'utilisateurs** en s'appuyant sur la Géoplateforme
- 📍 Organiser le dispositif **collaboratif** pour l'entretien et l'enrichissement de la **donnée géographique souveraine** au sein de la sphère publique

PRÉSENTATION DE LA GÉOPLATEFORME

Une infrastructure ouverte et mutualisée

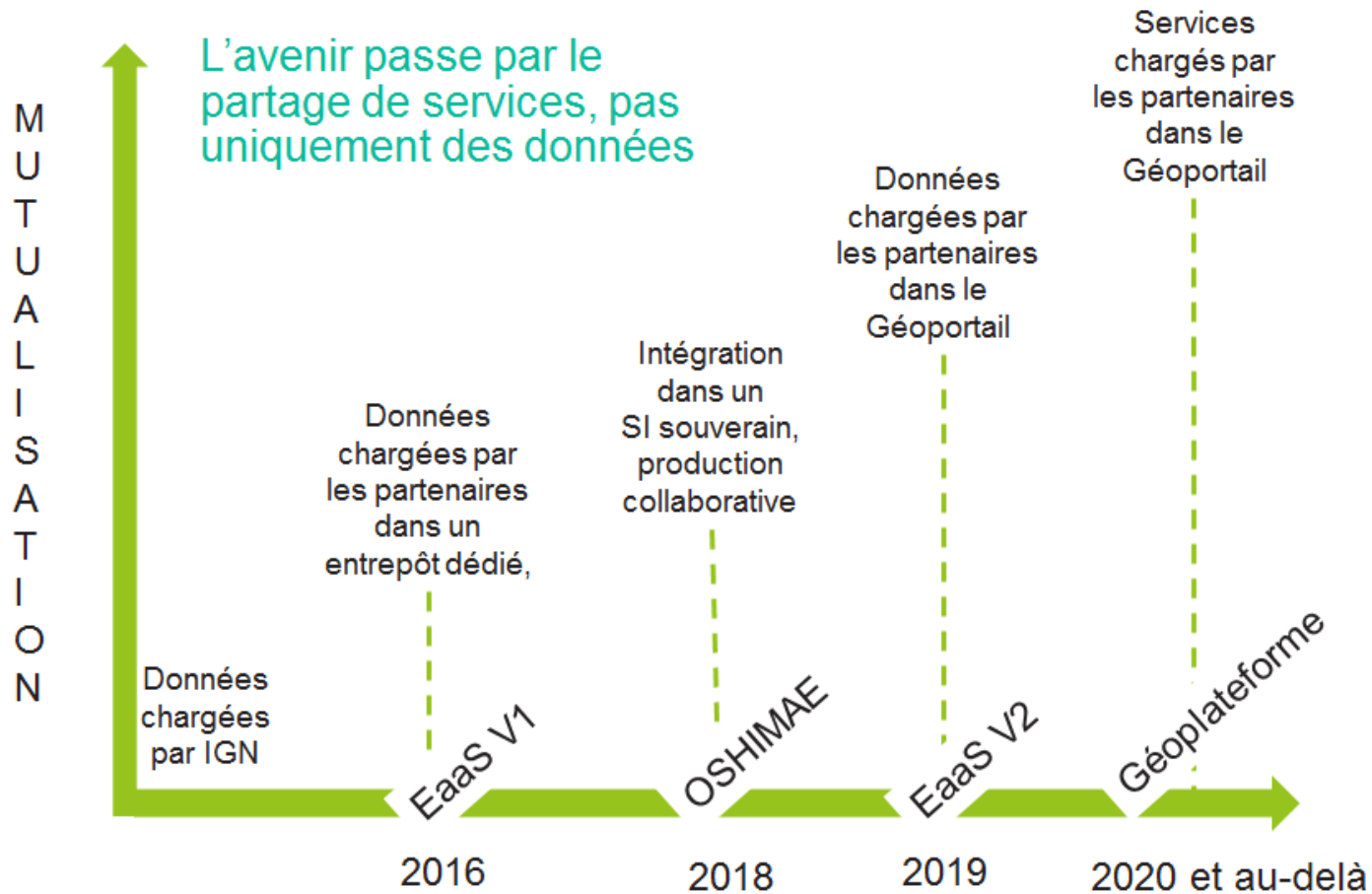
La Géoplateforme s'interfacera avec les ressources de l'État plateforme comme avec les autres plateformes

- 📍 Elle offrira un **socle technique commun** pour fédérer les acteurs de la donnée géographique souveraine
- 📍 Elle pourra être appelée par **divers sites métier** de façon transparente (API)
- 📍 Elle permettra une **mutualisation progressive**, au fur et à mesure de l'intérêt suscité auprès des partenaires



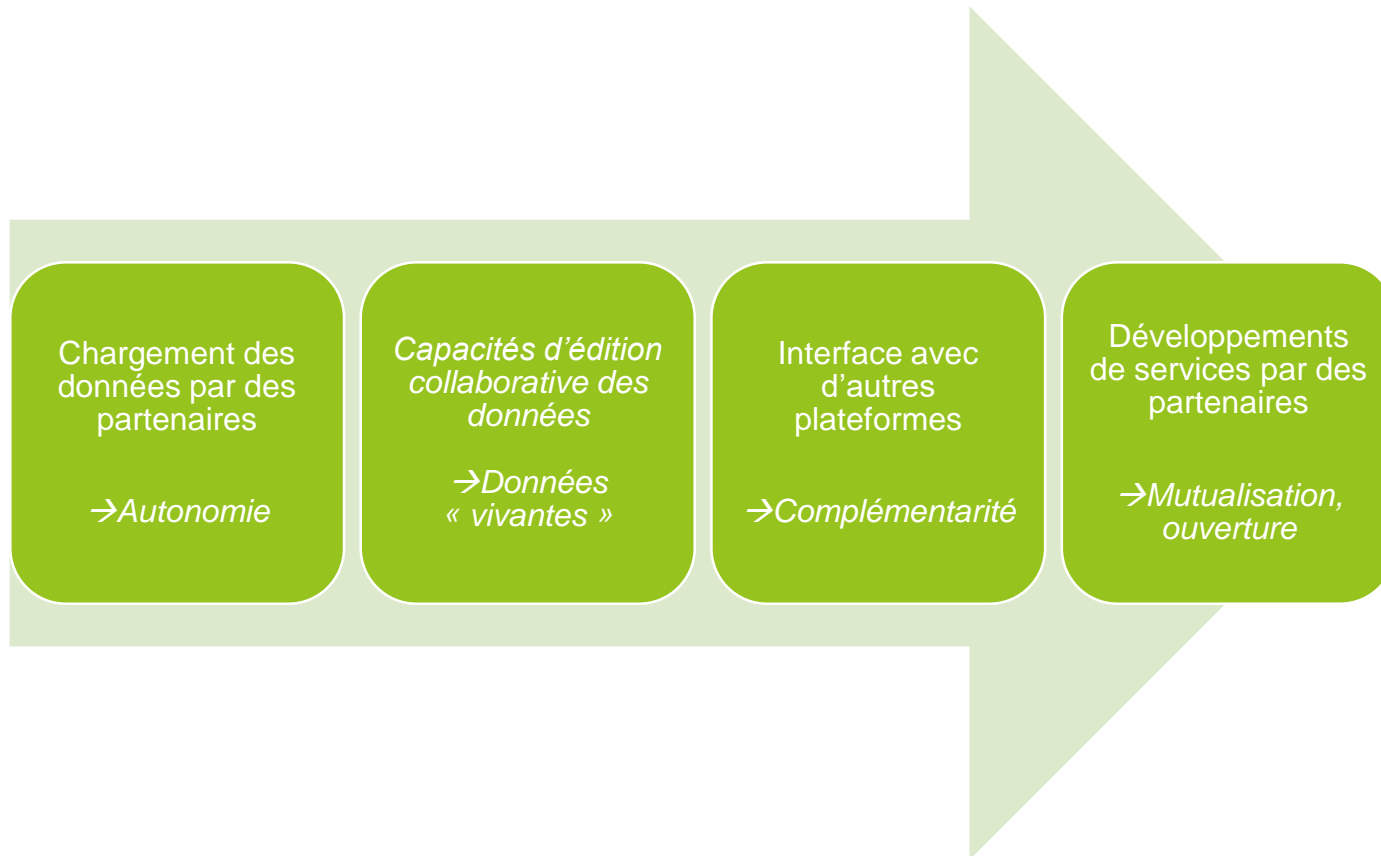
FEUILLE DE ROUTE PROJET EN COURS D'ÉLABORATION

Priorité à la mise en place du socle technique...



FEUILLE DE ROUTE PROJET EN COURS D'ÉLABORATION

Priorité à la mise en place du socle technique...



Geoportail

Geo-plaforme

FEUILLE DE ROUTE PROJET EN COURS D'ÉLABORATION

... Et d'une gouvernance ouverte

Portage interministériel

Adhésion et association des communautés

Au-delà du socle, fonctionnement en mode Agile piloté par les besoins partenaires

Priorisation au regard des objectifs du projet (mutualisation, rationalisation notamment) et en appui sur la gouvernance (Association de partenaires, d'utilisateurs et de la société civile à la conduite du projet)

Principe de co-construction

Réactivité

Évolution de la culture métier, accompagnement au changement, formation

PREMIER ACCUEIL FAVORABLE DE FUTURS UTILISATEURS

Soutien manifesté par de nombreux partenaires

L'IGN a sollicité des avis de partenaires et d'utilisateurs sur la Géoplateforme dans le cadre du montage du dossier de réponse à l'appel à projets FTAP

Une quinzaine d'avis sont parvenus

Un recueil des besoins à enrichir : exposez nous vos problématiques

Début effectif du projet en 2019

IGN à l'écoute des besoins pour construire la feuille de route projet, prioriser les actions, favoriser la mutualisation et la co-construction/co-production



INSTITUT NATIONAL
DE L'INFORMATION
GÉOGRAPHIQUE
ET FORESTIÈRE

MERCI DE
VOTRE ATTENTION

ign.fr

