

Sigogne

Le portail de description de la biodiversité en Franche-Comté

www.sigogne.org

Sigogne, un outil d'alerte sur les enjeux biodiversité à toutes les échelles en Franche-Comté

8^{ème} Rencontres Dynamiques Régionales en Information
Géographiques - Ajaccio – 5 & 6 juin 2014

Franck Grossiord & Loïc Guénin

photographie Loïc Guénin



avec le Fond européen
de développement régional



Union Européenne



PRÉFET
DE LA RÉGION
FRANCHE-COMTÉ



- C'est quoi Sigogne ?

- IDG thématique

- Services

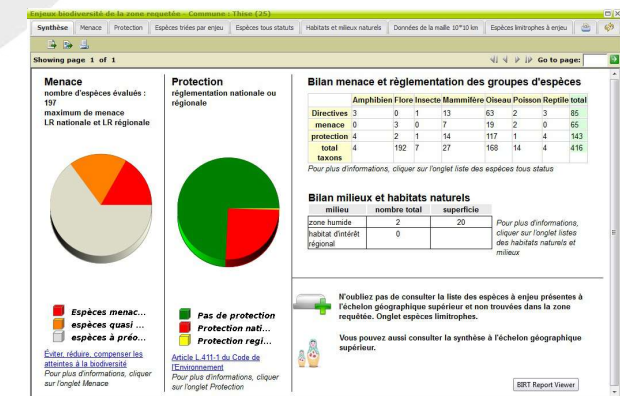
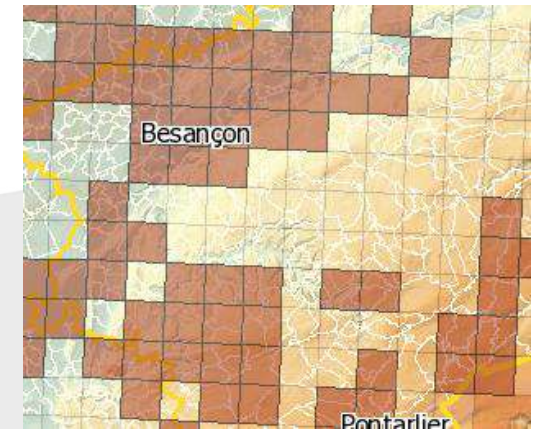
- catalogage
 - visualisation / navigation
 - co-visualisation (WMS, WFS...)
 - téléchargement

- Module porter à connaissance **biodiversité**

- Cadre : Aarhus, Inspire, SINP

- Outil d'alerte à destination

- de la mise en œuvre de l'évaluation environnementale
 - Éviter, réduire, compenser les atteintes à la biodiversité
 - et pour l'application des législations sur la protection des milieux naturels et des espèces



- **Historique**

- **Émergence**

- Contrat de projet État-Région 2007 – 2013
 - Étude de faisabilité DIREN Franche-Comté, 2009

- **Mise en œuvre**

- Préfiguration 2010 – 2012

Maitre d'ouvrage



- **Financement**



- **Planning**

- 2010 : 1 ETP mobilisation des acteurs, étude des besoins
 - 2011 : 2 ETP appel d'offre, consultation, charte partenariale approuvée
 - 2012 : www.sigogne.org dont module porter à connaissance grand public
 - 2013 : module porter à connaissance ayant droit en beta (fonctionnalités avancées)
 - 2014 : module porter à connaissance ayant droit en version 1

Acteurs

- Producteurs de données
- Utilisateurs
 - Aménagement du territoire, urbanisme, ...
 - Schémas régionaux
- Charte partenariale

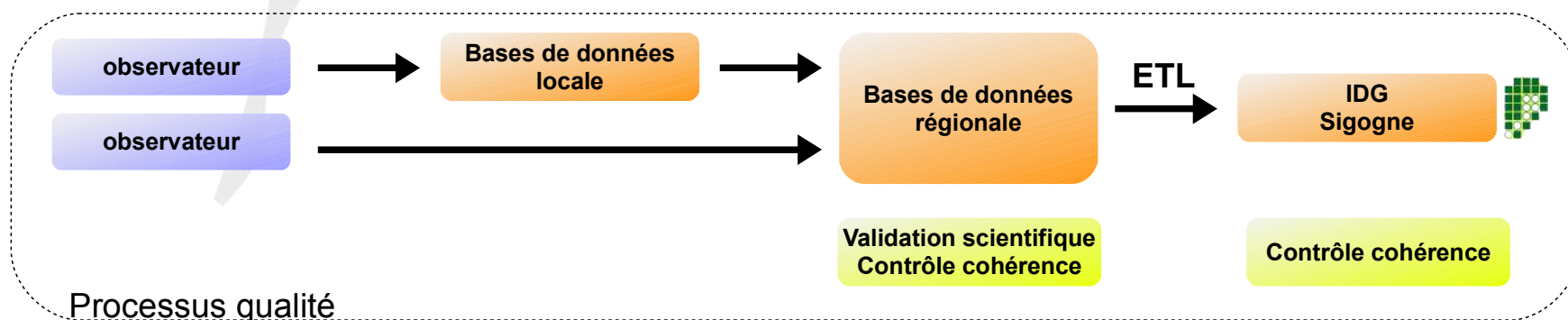
collectivités
services de l'État
CSRPN
établissements publics
université de Franche-Comté
fédérations de chasse
fédérations de pêche
gestionnaires d'espaces naturels
associations connaissance et/ou conservation de la nature
opérateurs Natura 2000
agences d'urbanisme
bureaux d'études

**100
organismes
associés**

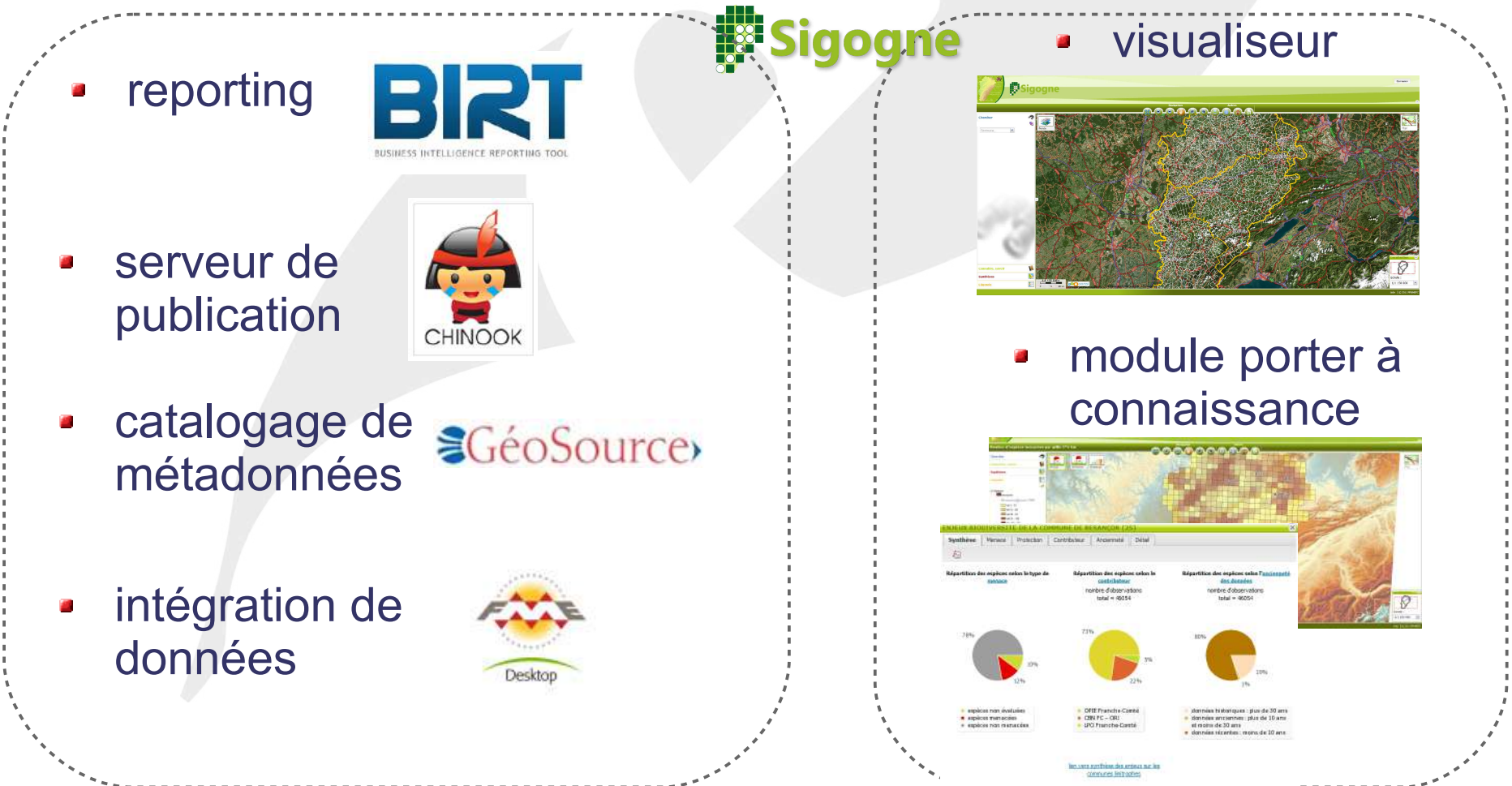


Circuit des données

- Données d'observation de faune, flore et habitats naturels



- Infrastructure de données géographique (IDG)



- reporting



- serveur de publication



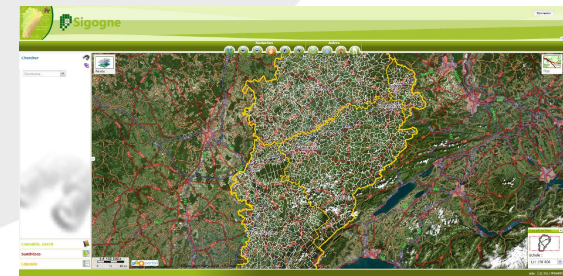
- catalogage de métadonnées



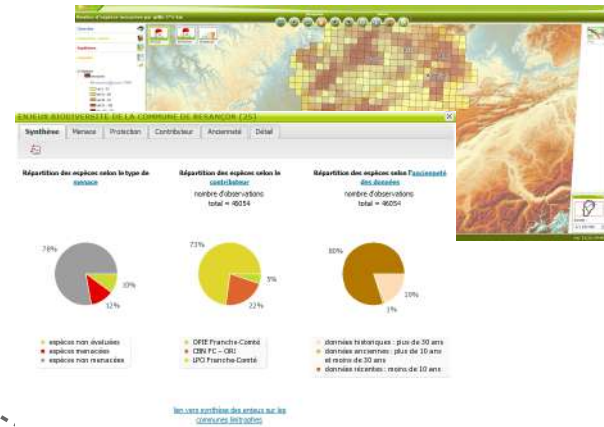
- intégration de données



- visualiseur



- module porter à connaissance



- Allons tester l'outil !

The screenshot displays the Sigogne web application interface. At the top, there is a green header with the Sigogne logo and a 'Connexion' button. Below the header is a navigation bar with icons for 'Navigation' and 'Autres'. The main content area features a map of the Besançon region, with a yellow boundary highlighting a specific area. The map includes labels for various locations such as Besançon, Belfort, and Montbéliard. On the left side, there is a search bar labeled 'Chercher' with a dropdown menu and a 'Rechercher' button. Below the search bar are links for 'Connaitre, savoir', 'Synthèses', and 'Légende'. At the bottom of the map, there is a scale bar (1:1 150 000) and a 'Localisation' panel showing a small map of France with a red dot indicating the current location. The bottom right corner contains the text 'Aide | © 2011 PRIMEFC'.

Connaitre, savoir

Cartes

- ☒ Dans quelles communes trouve-t-on cette espèce ?
- ☒ Quelles sont les communes les plus riches en espèces ?
- ☒ Quelles sont les communes les plus riches en espèces menacées ?
- ☒ Quelles sont les communes les plus riches en espèces protégées ?
- ☒ Quelles sont les communes les plus riches en mares ?
- ☒ Quelles sont les communes les plus riches en zones humides ?

Listes

- ☐ Quelles espèces trouve-t-on dans cette commune ?
- ☐ Quels types de protection trouve-t-on dans cette commune ?
- ☐ Quels types d'inventaire trouve-t-on dans cette commune ?
- ☐ Quels habitats naturels trouve-t-on dans cette commune ?

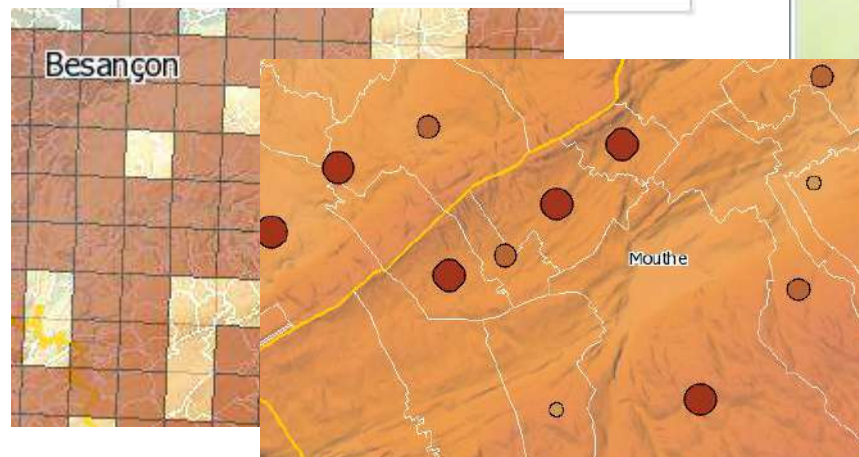


Attention

Espèce à restriction de diffusion pour le grand public

Rendu	Visibilité
Communale	non visible
Grille 5x5 km	visible
Grille 10x10 km	visible

[Espèces sensibles](#)



Synthèses

Zonages administratifs

Choix du zonage administratif...

Zonages environnementaux

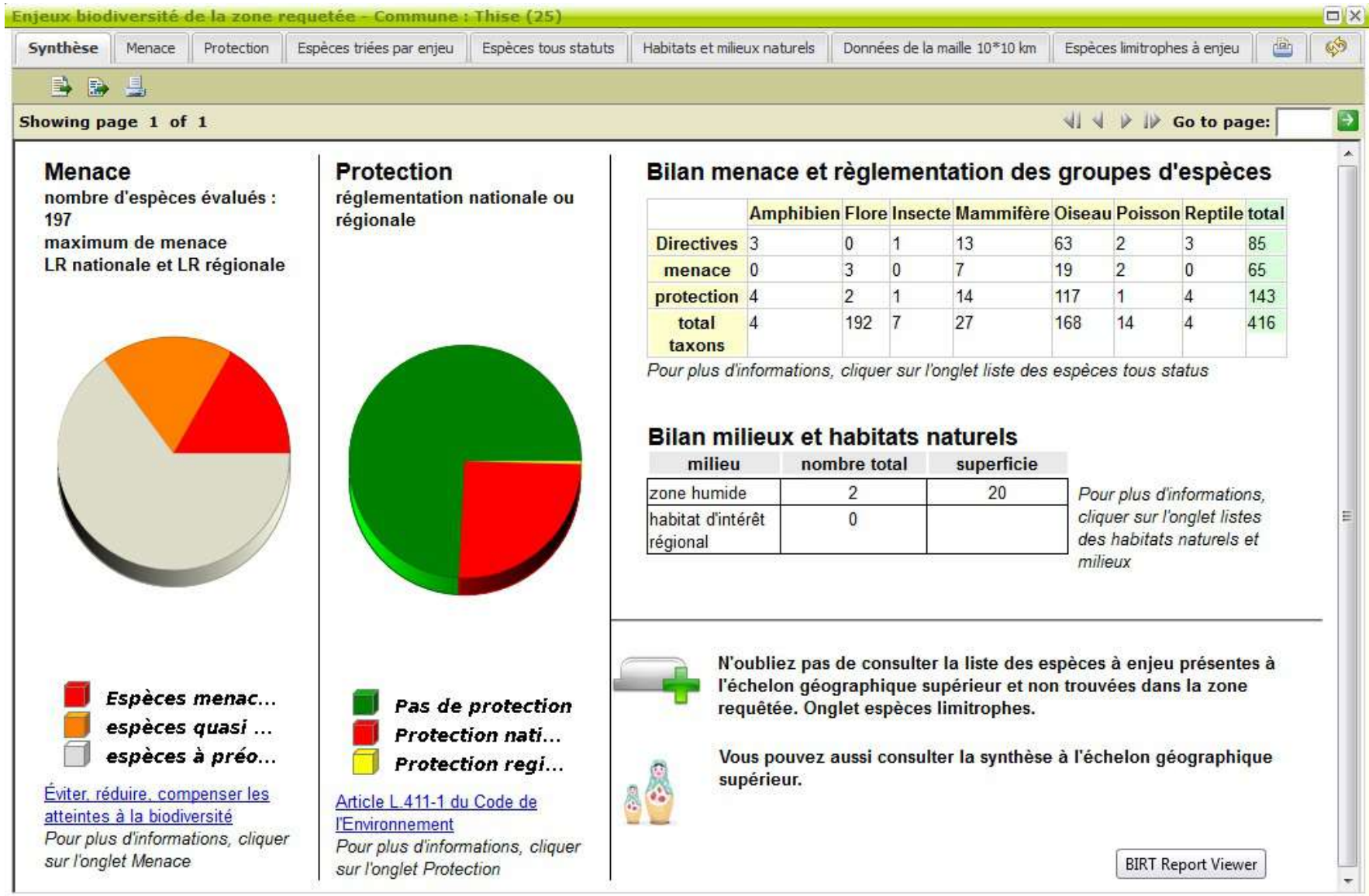
Choix du thème...

Liste des échelons

Choix de l'échelon...

Afficher

Fermer



Enjeux biodiversité de la zone requêtée - Commune : Thise (25)

Synthèse Menace Protection **Espèces triées par enjeu** Espèces tous statuts Habitats et milieux naturels Données de la maille 10*10 km Espèces limitrophes à enjeu

Showing page 1 of 11 Go to page:

Groupe taxonomique	Nom vernaculaire	Nom scientifique	Statut de menace	Réglementaire	Année dernière observation	Animateur	Meilleure précision	Nicheur
				Intitulé(s) et article(s)				
Oiseau	Bruant ortolan	Emberiza hortulana Linnaeus, 1758	RE	Convention de Berne (Annexe III), Directive Oiseaux (Annexe I), Oiseaux protégés (Article 3)	2011	LPO Franche-Comté	données localisées précisément	
Oiseau	Pipit spioncelle	Anthus spinoletta (Linnaeus, 1758)		BIRT Report Viewer de Berne (Annexe II), Oiseaux protégés (Article 3)	2012	LPO Franche-Comté	données localisées précisément	
Oiseau	Circaète Jean-le-Blanc	Circaetus gallicus (Gmelin, 1788)	CR	Directive Oiseaux (Annexe I), Règlement communautaire CITES (Annexe A), Oiseaux protégés (Article 3), Convention de Bonn (Annexe II)	2002	LPO Franche-Comté	données localisées précisément	
Oiseau	Nette rousse	Netta rufina (Pallas, 1773)	CR	Convention de Berne (Annexe III), Directive Oiseaux (Annexe II/2), Convention de Bonn (Accord AEWA [1999]), Convention de Bonn (Annexe II)	1983	LPO Franche-Comté	données de précision faible	
Oiseau	Traquet motteux	Oenanthe oenanthe (Linnaeus, 1758)	CR	Convention de Berne (Annexe II), Oiseaux protégés (Article 3)	2012	LPO Franche-Comté	données localisées précisément	
Flore	Potamot à feuilles mucronées	Potamogeton friesii Rupr., 1845	EN		2005	DREAL	données de précision faible	
Mammifère	Grand rhinolophe	Rhinolophus ferrumequinum (Schreber, 1774)	EN	Convention de Berne (Annexe II), Directive Habitats-Faune-Flore (Annexe II), Directive Habitats-Faune-Flore (Annexe IV), Convention de Bonn (Annexe II), Mammifères protégés (Article 2)	2001	CPEPESC Franche-Comté	données agrégées	
Oiseau	Chevalier guignette	Actitis hypoleucos Linnaeus, 1758	EN	Convention de Berne (Annexe II), Convention de Berne (Annexe III), Oiseaux protégés (Article 3), Convention	2007	LPO Franche-Comté	données localisées précisément	

• Avancement

- Étude de faisabilité pour la mise en place de l'IDG, Réalia 2013
- Sensibilisation des décideurs, 2014
 - Argumentaire : Les 11 raisons de mutualiser les données publiques géolocalisées, et comment le projet de structuration d'un partenariat régional, Geo Franche-Comté, y répond
 - Respecter la directive INSPIRE
 - Améliorer la connaissance de l'environnement et du territoire
 - Mettre en commun des données et documents d'urbanisme
 - Aider à la mise en place du guichet unique et de la Déclaration de projets travaux / déclaration d'intention de commencement de travaux (DT- DICT)
 - Faire des économies
 - Mieux articuler les schémas sectoriels
 - Croiser les politiques publiques
 - Créer et susciter de nouveaux services grâce à l'ouverture de la donnée publique
 - Ouvrir l'action publique à des apports extérieurs
 - Crowdsourcing
 - Organiser la participation citoyenne

Merci de votre attention

A très bientôt sur

www.sigogne.org

 [@sigogne_fc](https://twitter.com/sigogne_fc)

■ Contact

Franck Grossiord, chef de projet

f.grossiord@ppnmefc.org

Loïc Guénin, administrateur technique

l.guenin@ppnmefc.org