

# L'Observatoire Régional des Risques Côtiers

Marc ROBIN, Responsable du projet OR2C

Riwan KERGUILLÉC, Coordinateur du projet OR2C



**Rencontres**  
des dynamiques régionales  
en information géographique

**LA BAULE**  
17 et 18 novembre 2016

Plaquette de présentation  
(version préliminaire avril 2016)

## OR2C

### Observatoire Régional des Risques Côtiers en Pays de la Loire

Le littoral de la région Pays de la Loire s'étend sur plus de 350 km, de la baie de Pont-Mahé (ouest de la Loire-Atlantique) à l'anse de l'Aiguillon (sud de la Vendée). Il comprend des côtes rocheuses, des côtes sableuses et des marais littoraux, en même temps que l'un des principaux estuaires français (estuaire de la Loire). Il est soumis, dans son ensemble, aux risques côtiers liés aux submersions et à l'érosion.

**Le projet OR2C**

Financé par la région Pays de la Loire, l'Observatoire Régional des Risques Côtiers en Pays de la Loire (OR2C) est un partenariat qui rassemble les détenteurs de données sur les risques affectant le littoral (organismes, collectivités, bureaux d'études, laboratoires...) en même temps que les acteurs qui sont amenés à intégrer cette problématique dans leur activité ou dans la gestion du territoire.

L'OR2C a pour principale vocation d'aider à la mutualisation et de compléter l'information scientifique sur les risques côtiers en Pays de la Loire, puis de faire vivre cette connaissance en la coordonnant et en la diffusant. Son objectif est également de fournir un nouvel outil de géotraitement basé sur des indicateurs du risque, afin d'épauler les structures existantes dans l'aide qu'elles apportent aux acteurs du littoral. L'OR2C s'inscrit dans une déclinaison régionale des outils de la Stratégie Nationale de Gestion du Trait de Côte, en tenant compte de la dynamique territoriale engagée au niveau régional entre l'Etat, les conseils départementaux de Loire-Atlantique et de Vendée, et le Conseil Régional.

**Financement**

Région  
**PAYS DE LA LOIRE**

**Structure porteuse**

OsUna  
Pays de la Loire  
UNIVERSITÉ DE NANTES  
LETC  
Littoral et Environnement

**Un comité de pilotage**

Composé des membres de la commission régionale «Littoral» (Région, départements de Vendée et de Loire-Atlantique, DREAL, DDTM)

**Un comité technique**

Le comité technique réunissant les divers partenaires (dont Géopal) sera mis en place avant juillet 2016

**Contacts**

Site internet :  
ouverture prévue en octobre 2016

Chef de projet :  
marc.robin@univ-nantes.fr

Coordinateur de projet :  
riwan.kerguillec@univ-nantes.fr

**Ses missions**

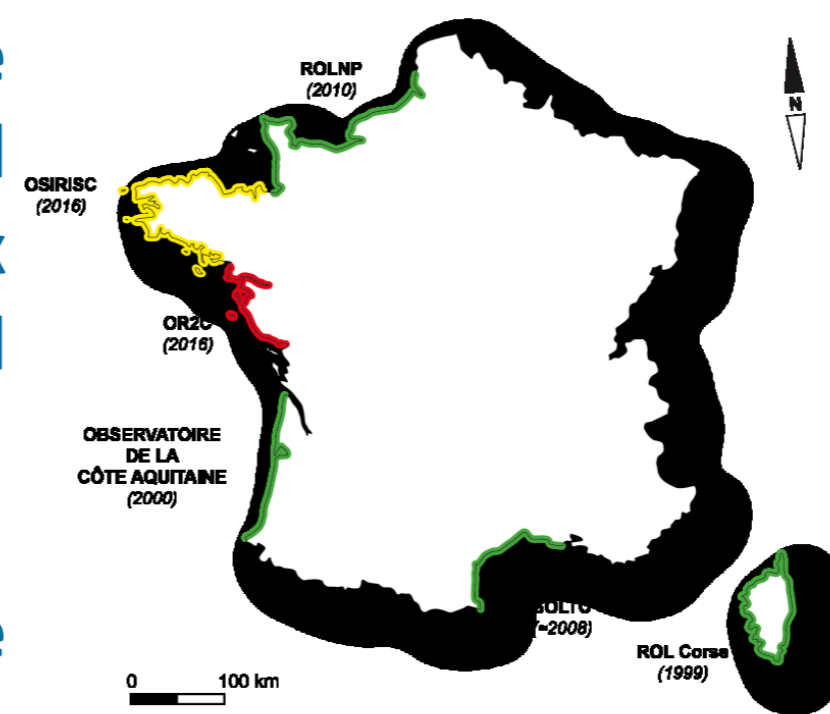
- Rassembler et consolider la connaissance scientifique des risques côtiers en Pays de la Loire. Animer cette connaissance en la diffusant et en la valorisant.
- Mettre à disposition cette information afin d'épauler les structures assistant les acteurs du littoral dans la gestion du linéaire côtier.
- Ouvrir pour une dynamique d'observation des risques le long de la bande côtière sur un court, moyen et long terme (coopération intra et interrégionale).

**Ses actions**

- Identifier les compétences et mutualiser les connaissances des risques côtiers en région Pays de la Loire.
- Acquérir les données manquantes, actualiser les données existantes et participer, en partenariat avec d'autres structures, à des recherches sur les risques côtiers (campagnes LIDAR topo-bathymétriques, levés sismiques, étude historique des risques...).
- Valoriser et diffuser l'ensemble de la connaissance sur les risques littoraux (mise en place d'un site internet et d'un outil de géotraitement, enseignement, newsletter, publications, colloques...).

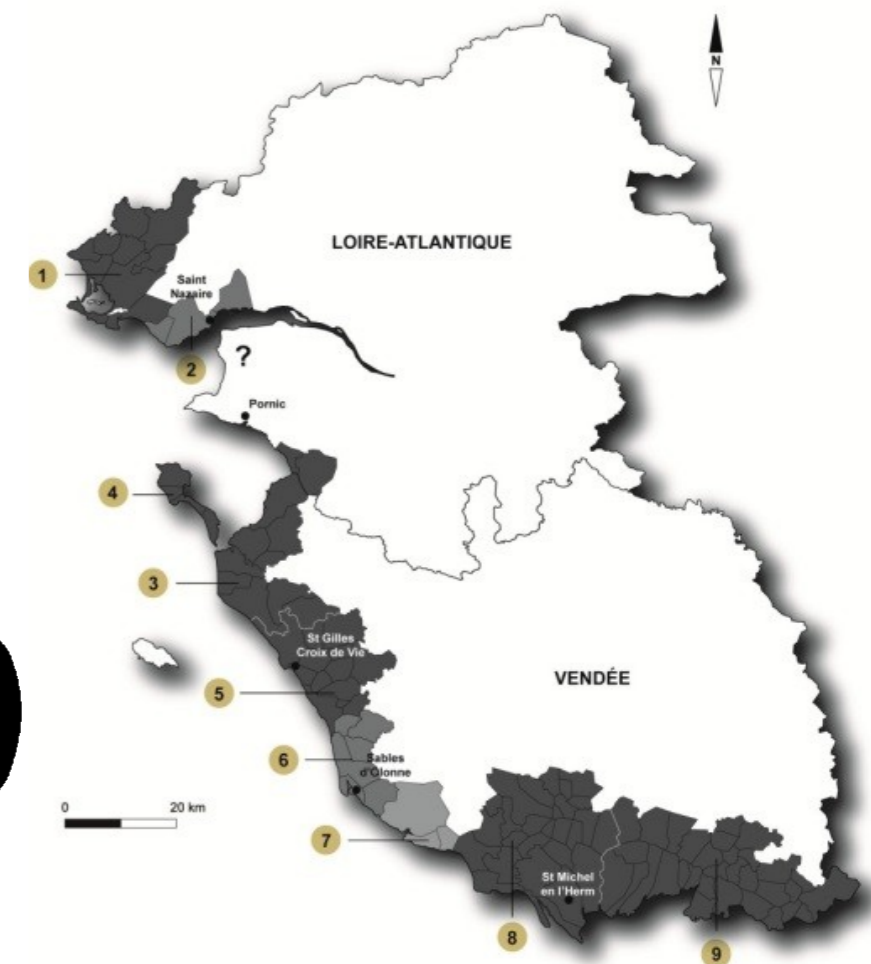
# Un Observatoire Régional des Risques Côtiers : pour quoi faire ?

- ✓ Inscription dans une logique organisationnelle au niveau national (SNGITC, I-LICO/Dynalit)
- ✓ Consolidation d'une dynamique territoriale engagée au niveau régional entre l'Etat, les Conseils Départementaux de Loire-Atlantique et Vendée et le Conseil Régional
- ✓ Coordonner l'information géographique sur les risques côtiers en fédérant une dynamique d'observation sur le littoral régional (des observatoires locaux à Géopal, SIG Loire, Géovendée...)



— observatoire régional actif  
— observatoire régional en cours de réalisation  
— observatoire régional en projet

Les programmes d'Action de Prévention contre les Inondations (PAPI) sur le littoral des Pays de la Loire



Stade d'avancement des PAPI  
■ PAPI complet labellisé  
■ PAPI complet en cours d'instruction  
■ PAPI d'intention en cours d'instruction  
? PAPI en cours de réflexion (extension ?)

Dénominations des PAPI  
1 : PAPI Cap Atlantique ; 2 : PAPI littoral de la CARENE ; 3 : PAPI baie de Bourgneuf ; 4 : PAPI Noirmoutier ; 5 : PAPI pays de Saint Gilles ; 6 : PAPI des Clonnais ; 7 : PAPI marais du Payré ; 8 : PAPI bassin du Lay ; 9 : PAPI Vendée-Sevère-Autize

# Un Observatoire Régional des Risques Côtiers : pour quoi faire ?



**Comité de pilotage**

*(Commission régionale «Littoral»)*

**Comité technique**

*(en cours)*

**5 modules**

**module 1**

*état des lieux  
(données, forces en  
présence en région)*

**module 2**

*structuration, consolidation  
et diffusion de l'information  
sur les risques côtiers*

**module 3**

*histoire des risques  
en région*

**module 4**

*indicateurs du risque et  
outils de géotraitement*

**module 5**

*cellule de valorisation  
et de communication*



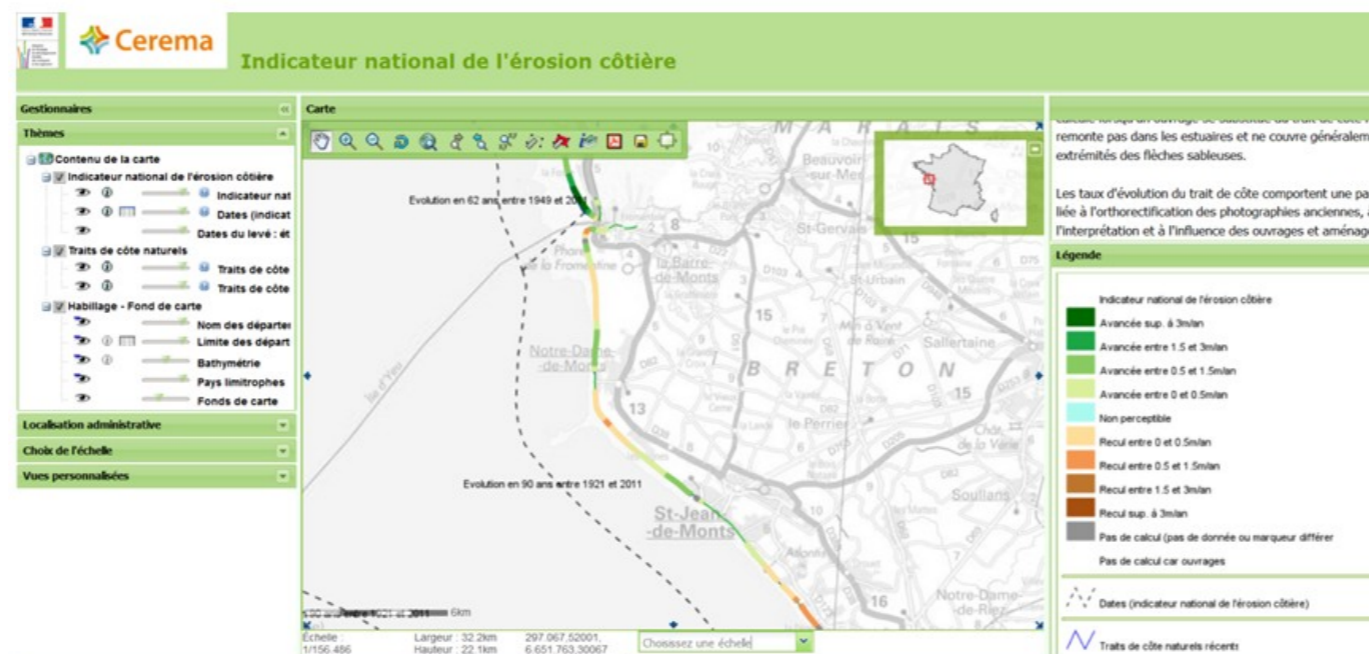
# Un Observatoire Régional des Risques Côtiers : pour quoi faire ?

Rassembler, consolider et coordonner l'information scientifique sur les risques côtiers :

- ✓ importance de l'état des lieux (module 1)
- ✓ prise en compte de l'existant afin de mutualiser, de consolider, de compléter ou préciser le cas échéant



exemple :



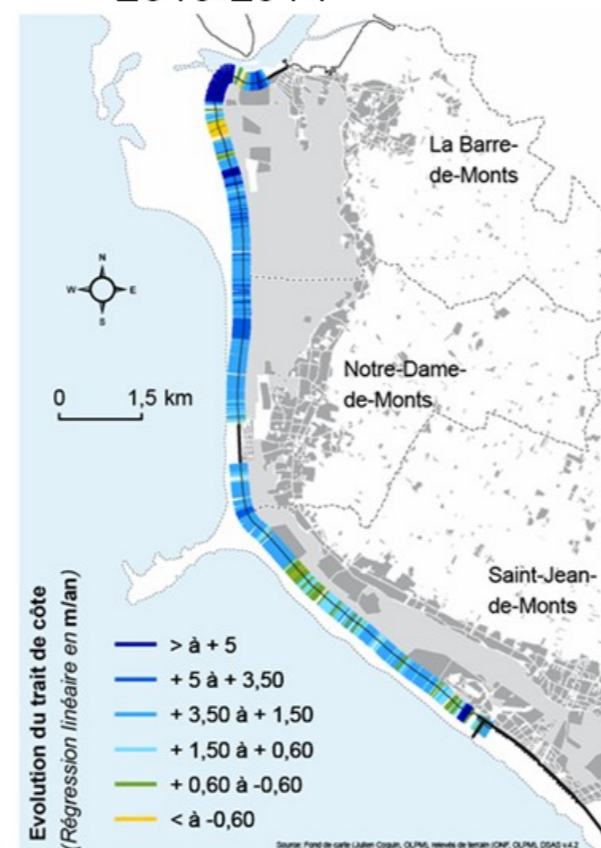
1920-2010



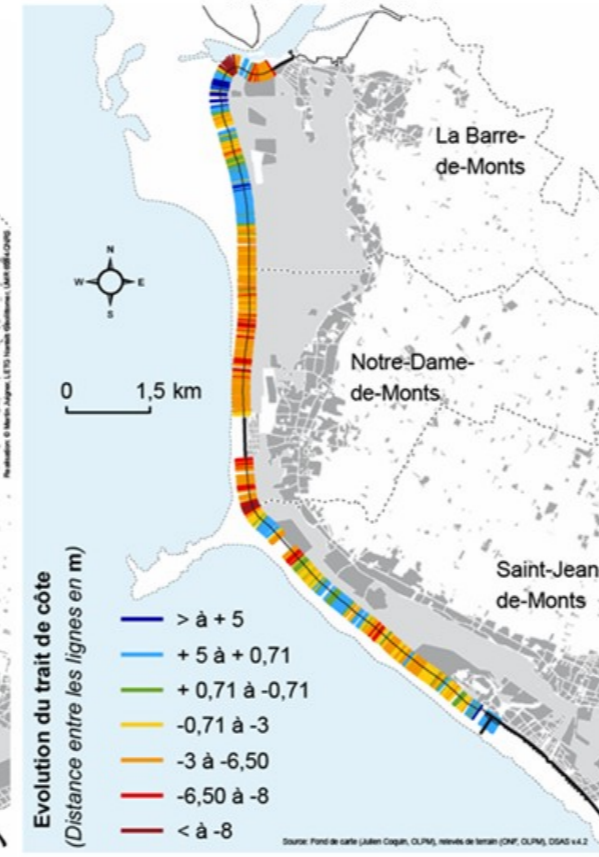
1920-2010



2010-2014



2013-2014



INEC :  
2 dates (années 20/50 – 2010)  
Un point tous les 200m



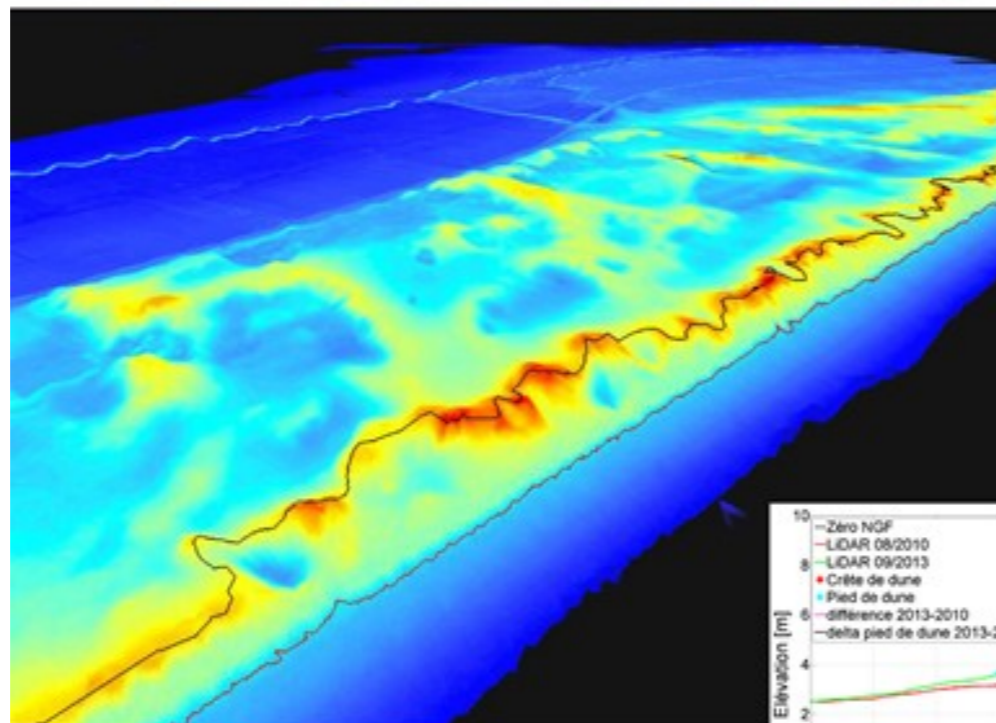
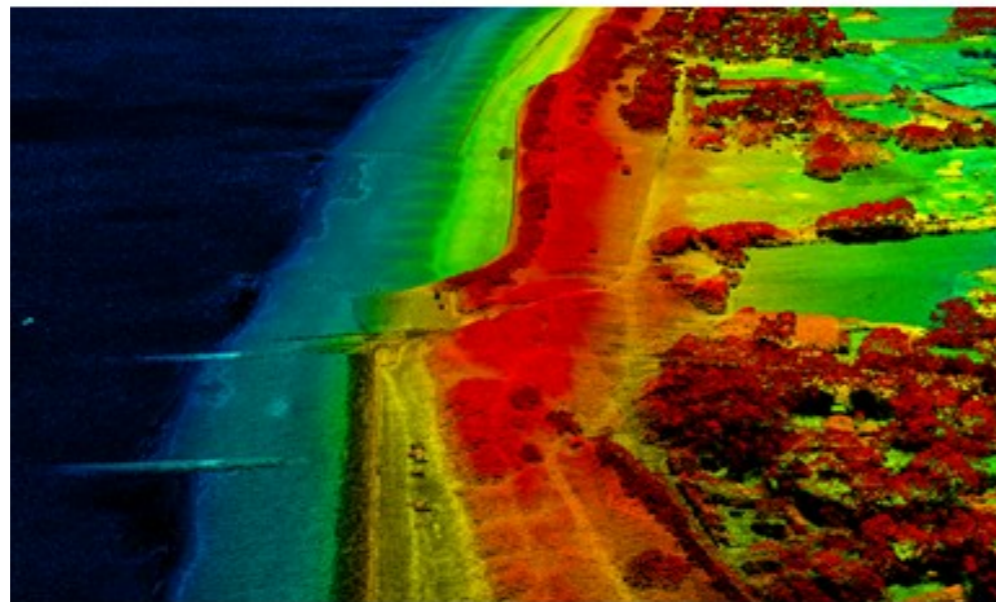
OR2C :  
5 à 10 dates  
Remises à jour régulières  
Un point tous les 20m

= complément

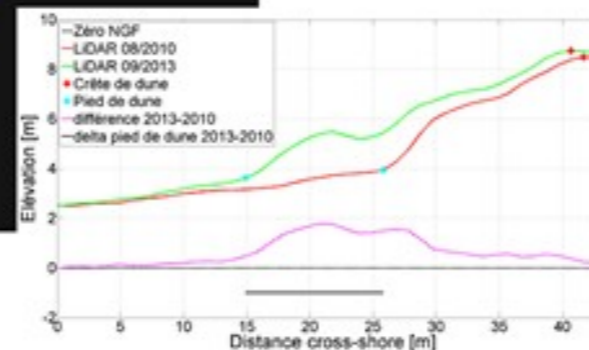
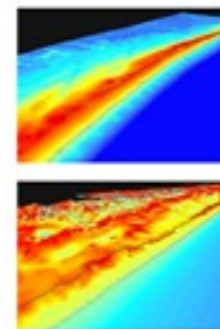
# Observatoire Régional des Risques Côtiers

Proposer un service mutualisé d'acquisition LiDAR et hyperspectral en région (OSUNA – OSUR – FIT)

✓ Monitoring haute fréquence - topométrie fine du littoral dunaire

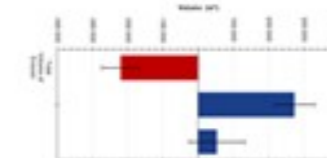
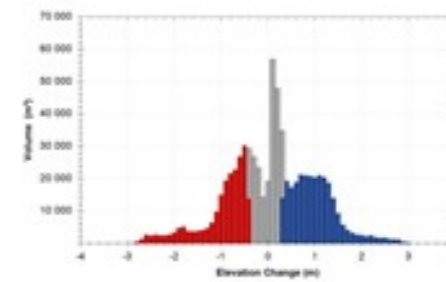
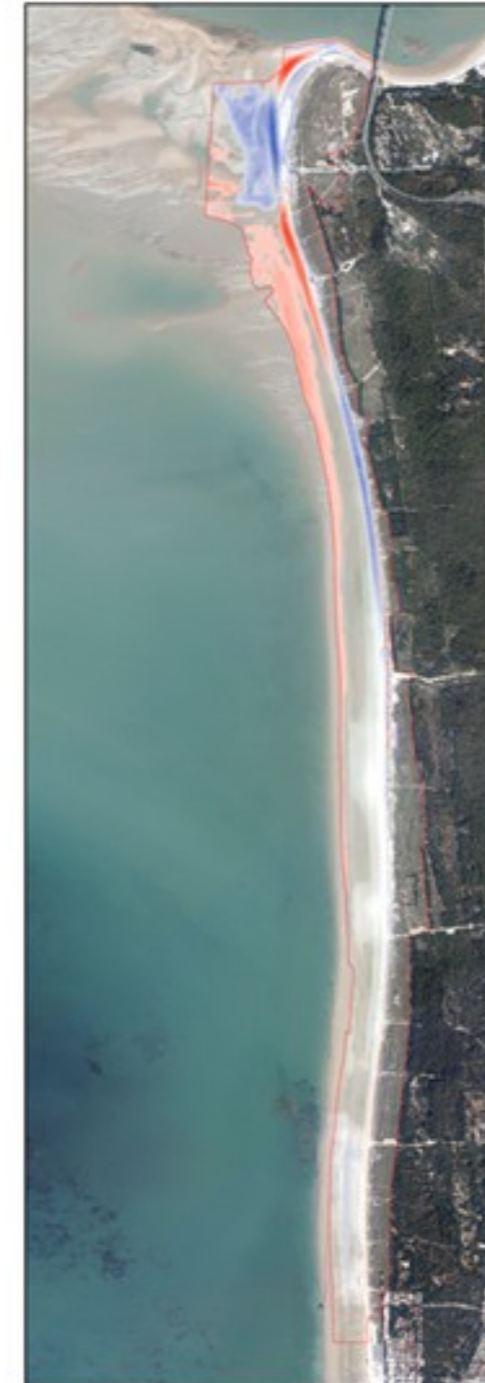
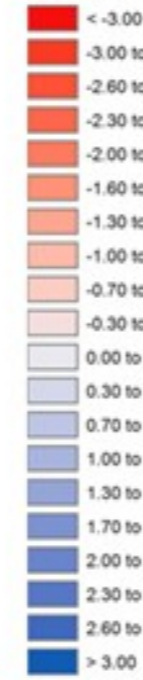


Géoindicateurs



OLPM20131m\_OLPM20081m Prob 0.95 (Thresholded)

Elevation Difference (m)

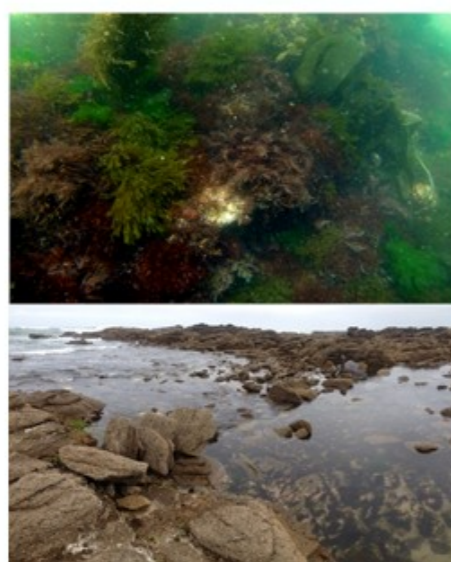
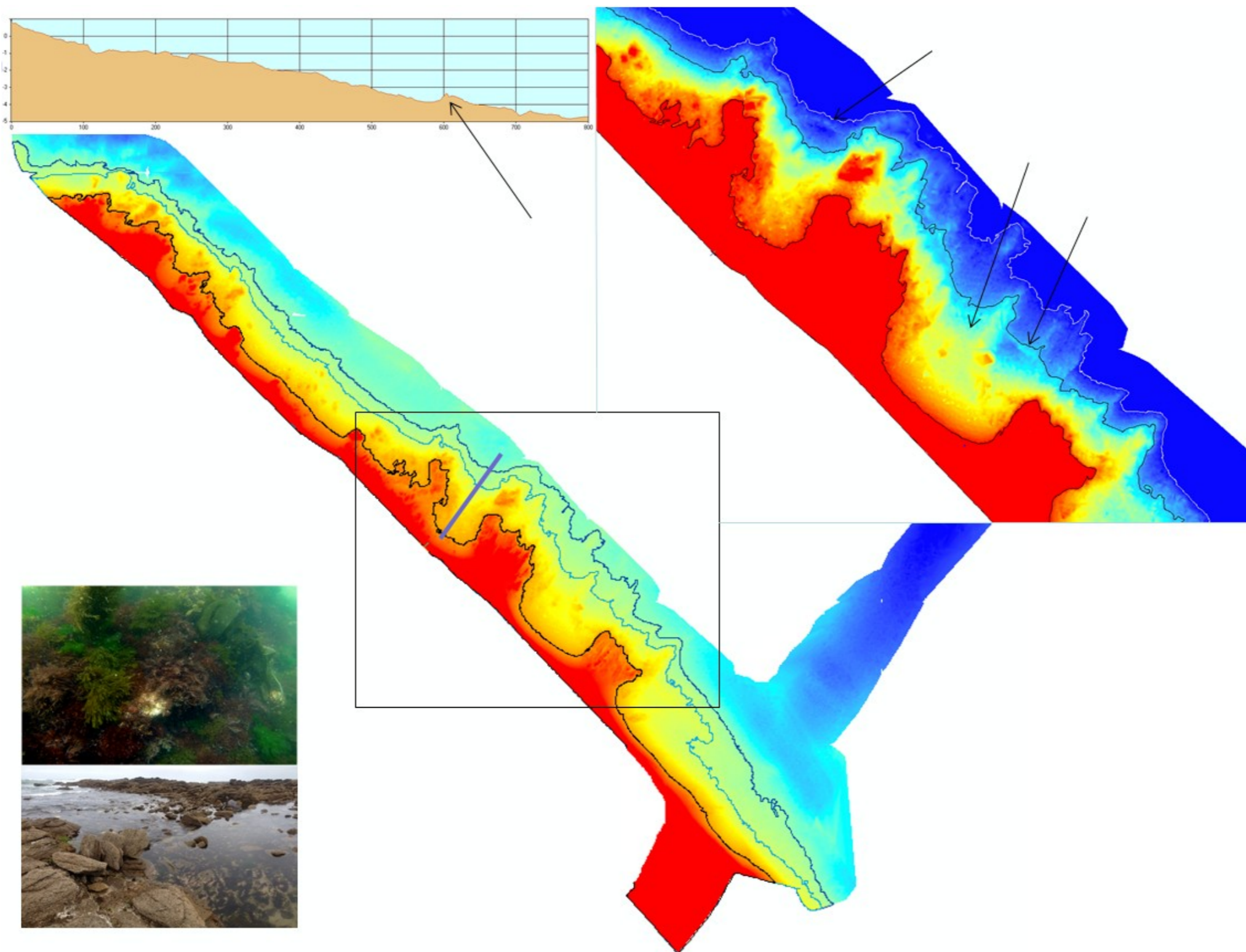


# Observatoire Régional des Risques Côtiers

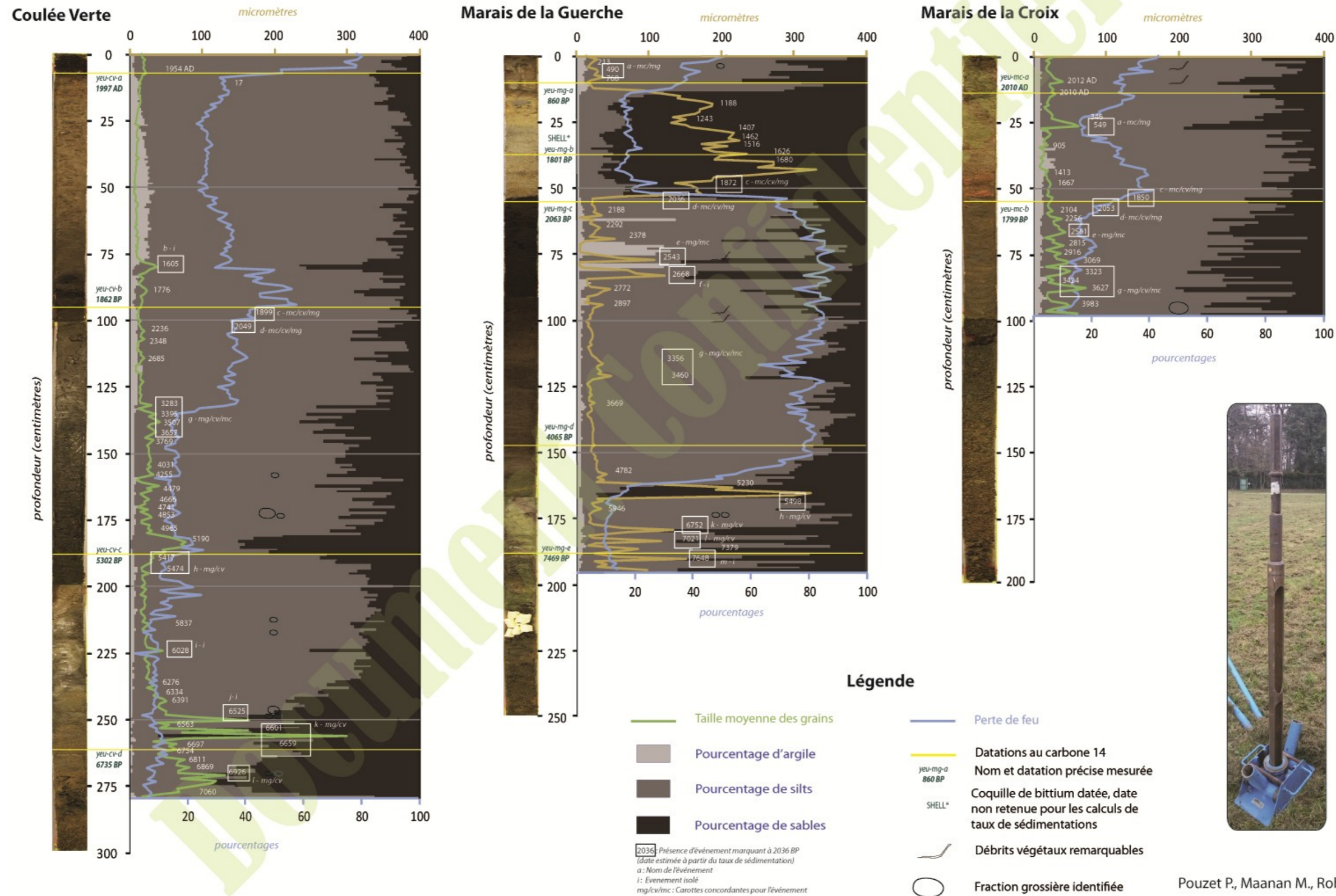
Proposer un service mutualisé d'acquisition LiDAR et hyperspectral en région

module 2  
structuration, consolidation  
et diffusion de l'information  
sur les risques côtiers

- ✓ Monitoring haute fréquence topométrie fine du littoral
- ✓ Monitoring haute fréquence topo-bathymétrie des petits fonds - zones sensibles ou d'intérêt particulier

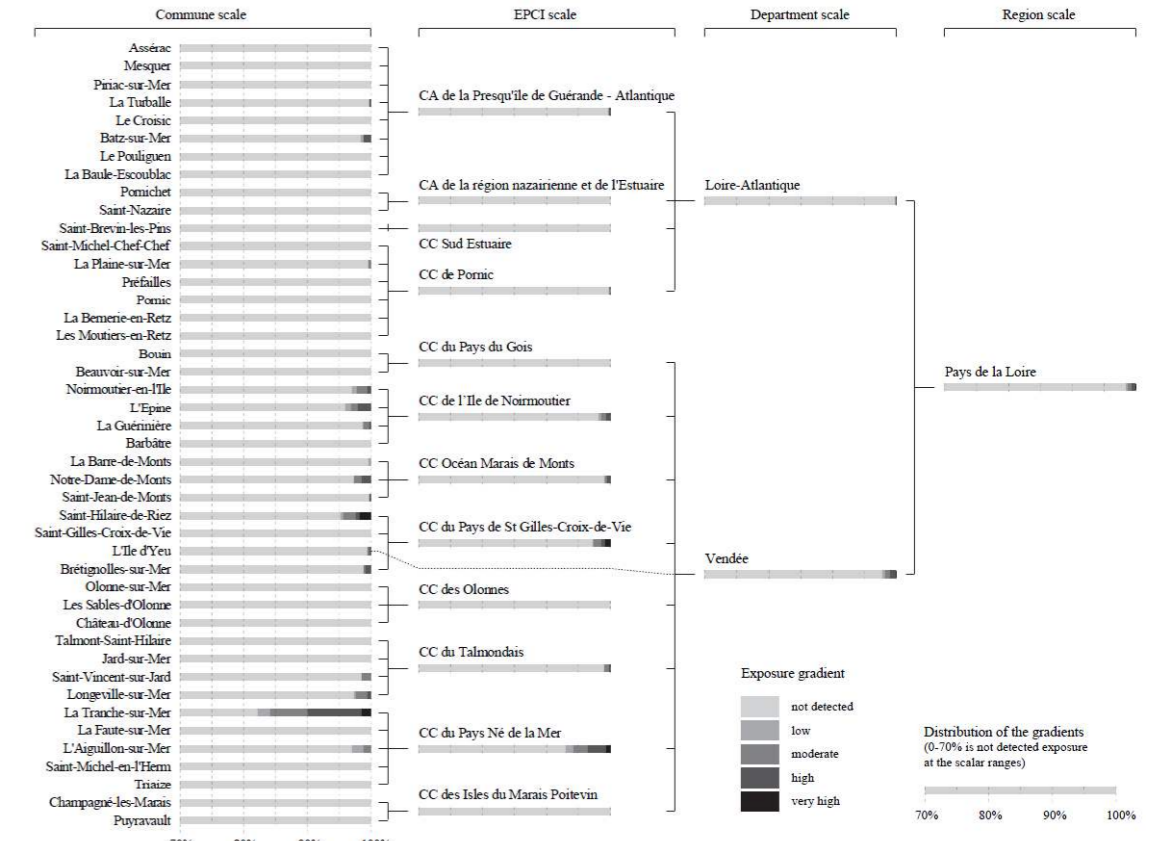
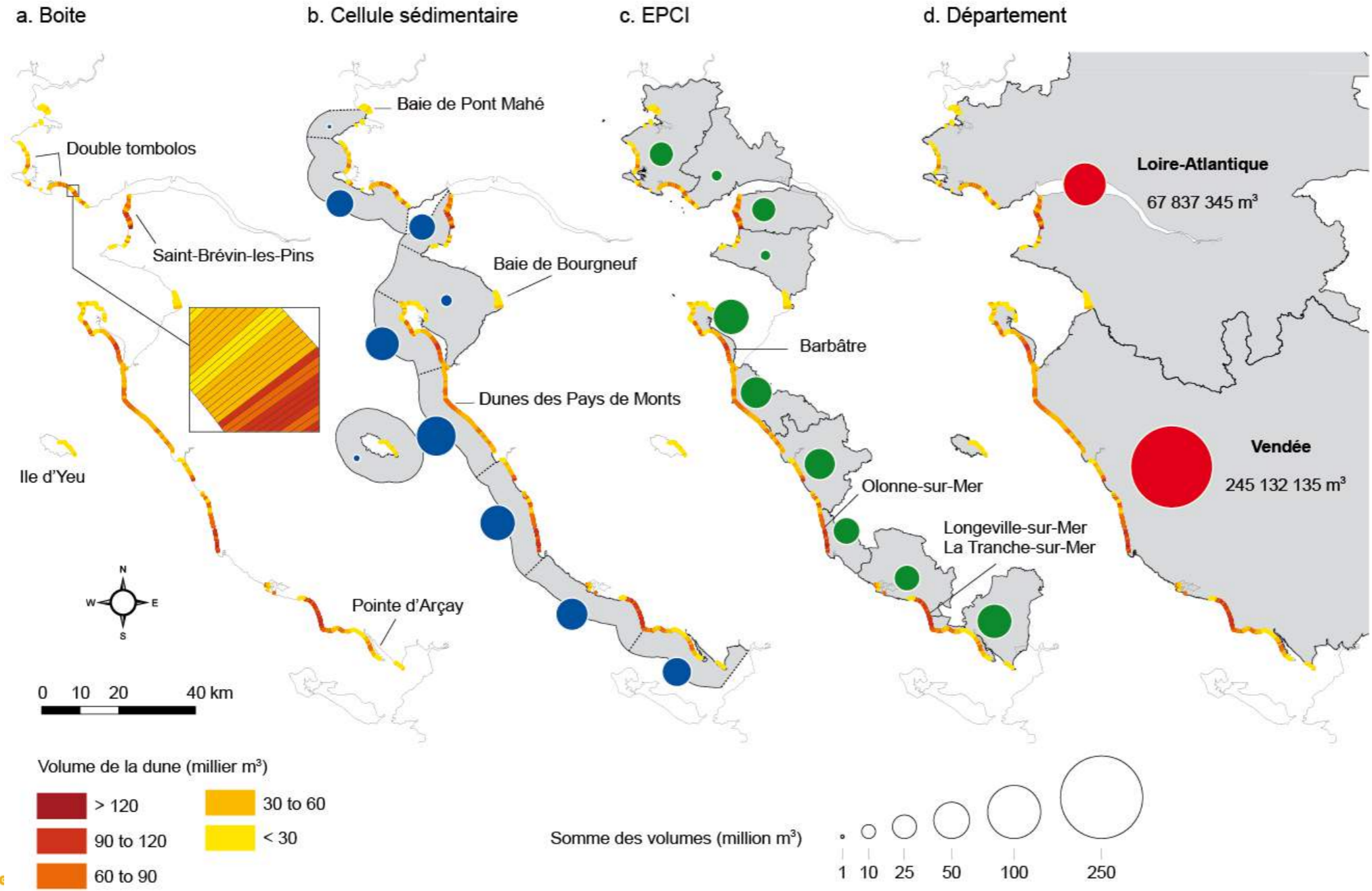


# Observatoire Régional des Risques Côtiers



# Observatoire Régional des Risques Côtiers

**module 4**  
*indicateurs du risque et  
outils de géotraitement*



**Rencontres**  
des dynamiques régionales  
en information géographique

**LA BAULE**  
17 et 18 novembre 2016





# Observatoire Régional des Risques Côtiers

Un site web en construction  
(ouverture début 2017)



**LA BAULE**  
17 et 18 novembre 2016



**Observatoire Régional des Risques Côtiers**  
en Pays de la Loire

Recherche

NAVY PAYS DE LA LOIRE UNIVERSITÉ DE NANTES Présentation Le littoral Les risques côtiers Données et ressources Actualités et agenda Contacts

Digue à l'Aiguillon-sur-Mer  
© R. Kerguillec - Observatoire Régional des Risques Côtiers  
(46.287857, -1.243896)  
En savoir plus

**Notre territoire d'intervention**  
Le littoral de la région Pays de la Loire s'étend sur plus de 350 km, de la baie de Pont-Mahé (ouest de la Loire-Atlantique) à l'anse de l'Aiguillon (sud de la Vendée). Il comprend des côtes rocheuses, des côtes sableuses et des marais littoraux, en même temps que l'un des principaux estuaires français (estuaire de la Loire). Il est soumis, dans son ensemble, aux risques côtiers liés aux submersions et à l'érosion.  
Consultez nos cartes

**Le projet OR2C**  
Financé par la région Pays de la Loire, l'Observatoire Régional des Risques Côtiers en Pays de la Loire (OR2C) est un partenariat qui rassemble les détenteurs de données sur les risques affectant le littoral (organismes, collectivités, bureaux d'études, laboratoires...) en même temps que les acteurs qui sont amenés à intégrer cette problématique dans leur activité ou dans la gestion du territoire.  
L'OR2C a pour principale vocation d'aider à la mutualisation et de compléter l'information scientifique sur les risques côtiers en Pays de la Loire, puis de faire vivre cette connaissance en la coordonnant et en la diffusant. Son objectif est également de fournir un nouvel outil de géotraitement basé sur des indicateurs du risque, afin d'épauler les structures existantes dans l'aide qu'elles apportent aux acteurs du littoral. L'OR2C s'inscrit dans une déclinaison régionale des outils de la Stratégie Nationale de Gestion du Trait de Côte, en tenant compte de la dynamique territoriale engagée au niveau régional entre l'Etat, les conseils départementaux de Loire-Atlantique et de Vendée, et le Conseil Régional.

**Ses missions**

- Rassembler et consolider la connaissance scientifique des risques côtiers en Pays de la Loire. Animer cette connaissance en la diffusant et en la valorisant.
- Mettre à disposition cette information afin d'épauler les structures assistant les acteurs du littoral dans la gestion du linéaire côtier.
- Cœuvrer pour une dynamique d'observation des risques le long de la bande côtière sur un court, moyen et long terme (coopération intra et interrégionale).

**Ses actions**

- Identifier les compétences et mutualiser les connaissances des risques côtiers en région Pays de la Loire.
- Acquérir les données manquantes, actualiser les données existantes et participer, en partenariat avec d'autres structures, à des recherches sur les risques côtiers (campagnes LIDAR topo-bathymétriques, levés sismiques, étude historique des risques...).
- Valoriser et diffuser l'ensemble de la connaissance sur les risques littoraux (mise en place d'un site internet et d'un outil de géotraitement, enseignement, newsletter, publications, colloques...).

**Financement**  
Région des Pays de la Loire

**Structures porteuses**  
OSUNA  
Université de Nantes  
LETG - UMR6554  
LPG

**Comité de pilotage**  
Composé des membres de la commission régionale « Littoral » (Région Pays de la Loire, départements de Vendée et de Loire-Atlantique, DREAL Pays de la Loire, DDTM de Vendée et de Loire-Atlantique, SGAR)

**Comité technique**  
Le comité technique réunissant les divers partenaires (dont Géopal) sera mis en place avant fin 2016.

**Contact**  
Rivian KERGUILLLEC  
Coordonnateur de l'Observatoire  
Université de Nantes  
UMS 2281 CNRS de soutien à l'OSUNA  
Campus Terre Chemin de la Censive du Terre BP 81227  
44312 NANTES cedex 2  
Tel: 0229 253407354  
Email: rivian.kerguillec@univ-nantes.fr

**Articles récents**

- Accueil 2 octobre 2016
- La cellule d'animation 2 octobre 2016
- Le pilotage 2 octobre 2016

**Archives**  
octobre 2016 (3)

Copyright © 2016 Observatoire Régional des Risques Côtiers. Propulsé par WordPress. Theme Spacious par ThemeGrill. Contacts

# Merci de votre attention

## Cellule animation OR2C

### Université/CNRS (OSUNA-LETG-LPG)

Marc Robin (responsable OR2C) Professeur

Paul Fattal (responsable-adjoint / lien avec les observatoires locaux) Professeur

Riwan Kerguillec (coordinateur OR2C) Docteur Ingénieur

Florent Luquet (SIG-Web) Ingénieur

Patrick Launeau (LiDAR-Hyperspectral, directeur OSUNA) Professeur

Régine Bonnin Gestionnaire OSUNA

Nicolas Rollo (Responsable Topo) Maître de conférences

Agnès Baltzer (correspondante I-LICO/Dynalit, eustatisme) Professeur

Martin Juigner (Géotraitements) Doctorant - Ingénieur

Françoise Debaine (Biodiversité) Maître de conférences

Mohamed Maanan (Histoire des risques, géochimie, paléotempêtes, eustatisme), Maître de conférences HDR

Pierre Pouzet (Histoire des risques, sédimentologie) Doctorant



**LA BAULE**  
17 et 18 novembre 2016



# Marc ROBIN

Responsable du projet OR2C  
Professeur à l'Université de Nantes  
Directeur de l'UMR CNRS 6554 LETG  
Membre de l'OSUNA

---

02 53 48 76 65

[marc.robin@univ-nantes.fr](mailto:marc.robin@univ-nantes.fr)

# Riwan KERGUILLEC

Coordinateur du projet OR2C  
Docteur  
Ingénieur projet OR2C  
OSUNA

---

02-53-48-75-54

[riwan.kerguillec@univ-nantes.fr](mailto:riwan.kerguillec@univ-nantes.fr)

