

CENTRE NATIONAL DE LA FONCTION PUBLIQUE TERRITORIALE

LES FORMATIONS  
EN  
INFORMATION GEOGRAPHIQUE



# Le C.N.F.P.T

Le Centre national de la fonction publique territoriale est un établissement public unique, paritaire et déconcentré, au service des collectivités territoriales et de leurs agents.

## Ses métiers principaux :

- **formation des 1,7 millions d'agents territoriaux**  
& organisation de certains concours et examens
- **accompagnement des carrières des cadres de direction**  
dont la formation initiale des administrateurs (A+)

Pour mettre en oeuvre ces missions, les recettes de l'établissement sont principalement constituées par une cotisation obligatoire s'élevant en 2012, à 0,9% de la masse salariale des collectivités locales.

1900 agents

29 délégations régionales

5 instituts

Siège : Rue de Reuilly, PARIS



# L'offre de formation

750 000 stagiaires par an

15 000 formateurs

33 000 sessions de stages

## **CONTEXTES MULTIPLES :**

**Des formations initiales**

**Des formations d'intégration**

**Des formations obligatoires**

Professionnalisation

Prise de poste à responsabilité

**Des formations tout au long de la carrière**

**DIF**

## **TYPOLOGIE MULTIPLE :**

Stages isolés

Itinéraires de formation

Cycles professionnels

Journées thématiques, colloques, séminaires

e-formation



# Structuration de l'offre de formation

## NIVEAU :

Fondamentaux  
Approfondissement  
Expertise

## CHAMPS THEMATIQUES



## ITINERAIRES METIERS

REPÈRES ET OUTILS FONDAMENTAUX  
NÉCESSAIRES À L'EXERCICE  
PROFESSIONNEL

MANAGEMENT, PILOTAGE,  
GESTION DES RESSOURCES

SOLIDARITÉ, COHÉSION SOCIALE  
ET ENFANCE, SANTÉ

CITOYENNETÉ, CULTURE  
ET SPORT

AMÉNAGEMENT ET DÉVELOPPEMENT  
DURABLE DES TERRITOIRES

SERVICES TECHNIQUES URBAINS ET  
INFRASTRUCTURES PUBLIQUES

SÉCURITÉ ET PROTECTION  
DES BIENS ET DES PERSONNES



# Conception de l'offre de formation

## **Expertise, veille métier et observation :**

Le réseau des instituts du CNFPT

INET

INSET d'ANGERS

INSET de MONTPELLIER

INSET de NANCY

INSET de DUNKERQUE



**Aménagement et Développement durable des Territoires**

Information géographique



# L'information géographique

## **Un métier répertorié dans la fonction publique territoriale**

Le chef de projet SIG

famille professionnelle des Systèmes d'information

(Administrateur SIG, Chargé de projet SIG, Ingénieur SIG)

Stats de 2007 :

600 chefs de projets dont

50 % de catégorie A ( cadres )



# Les activités au répertoire des métiers

Conception et administration  
du SIG

Mise en cohérence du S.I avec  
les bases de données

Veille et benchmarking

Appui et assistance à maître  
d'ouvrage

Pilotage, mise en œuvre, et  
évaluation de projets

Assistance aux utilisateurs

Gestion Budgétaire



# Référencement des compétences

## Conception et administration du SIG

Structuration et modélisation des bases de données géographiques  
Intégration des données dans le S.I  
Administration du S.I.G  
Utilisation de logiciels et progiciels SIG

## Mise en cohérence du S.I avec les bases de données

Suivre et intégrer les évolutions techniques de gestion de l'IG  
Penser un projet dans sa composante spatiale  
Mettre en œuvre des serveurs de données spatiales

## Veille et benchmarking

S'assurer des évolutions technologiques  
Effectuer des études comparatives





# Un itinéraire métier national

Conception et  
administration du SIG

**METTRE EN ŒUVRE UN SIG AU SEIN DE LA COLLECTIVITE TERRITORIALE**

Mise en cohérence du S.I  
avec les bases de  
données

**L'ACQUISITION DES DONNEES SPATIALE  
LA GESTION DES DONNEES SPATIALES  
L'EXPLOITATION DES DONNEES  
L'ADMINISTRATION DES DONNEES**

Veille et benchmarking

**ADOPTER UN SIG LIBRE POUR LA COLLECTIVITE TERRITORIALE**

**VEILLE TECHNOLOGIQUE ET METHODOLOGIQUE**

## Des stages dans chaque région

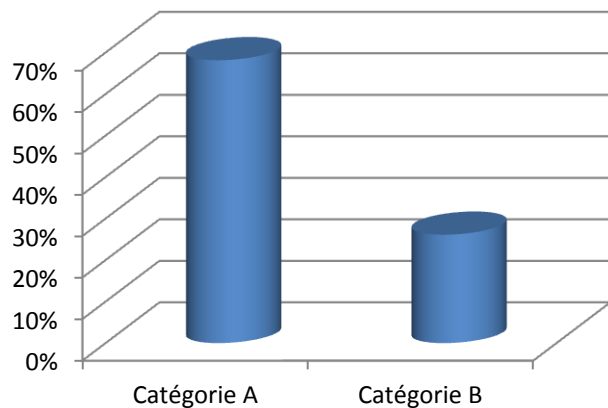
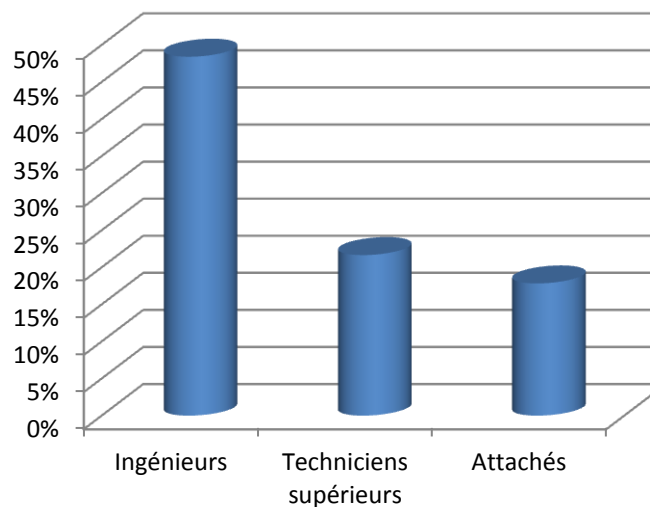
Développer et maîtriser la diffusion des données, vers le web-SIG  
SIG et espaces verts  
SIG et documents d'urbanisme  
Journée thématique SIG : l'intégration de données GPS

Loire  
Normandie  
Loire  
Midi – Pyrénées

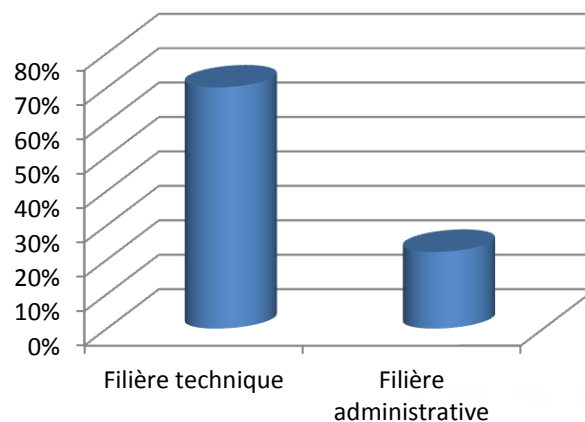


# « Fréquentation » de l'itinéraire métier

3 « premiers » publics

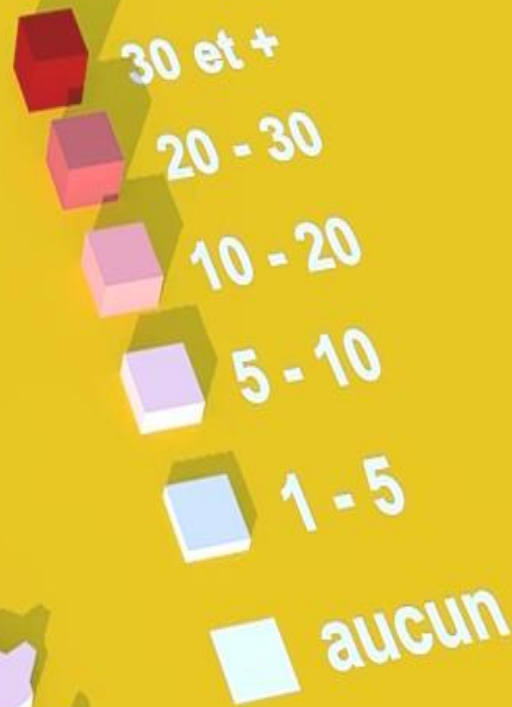
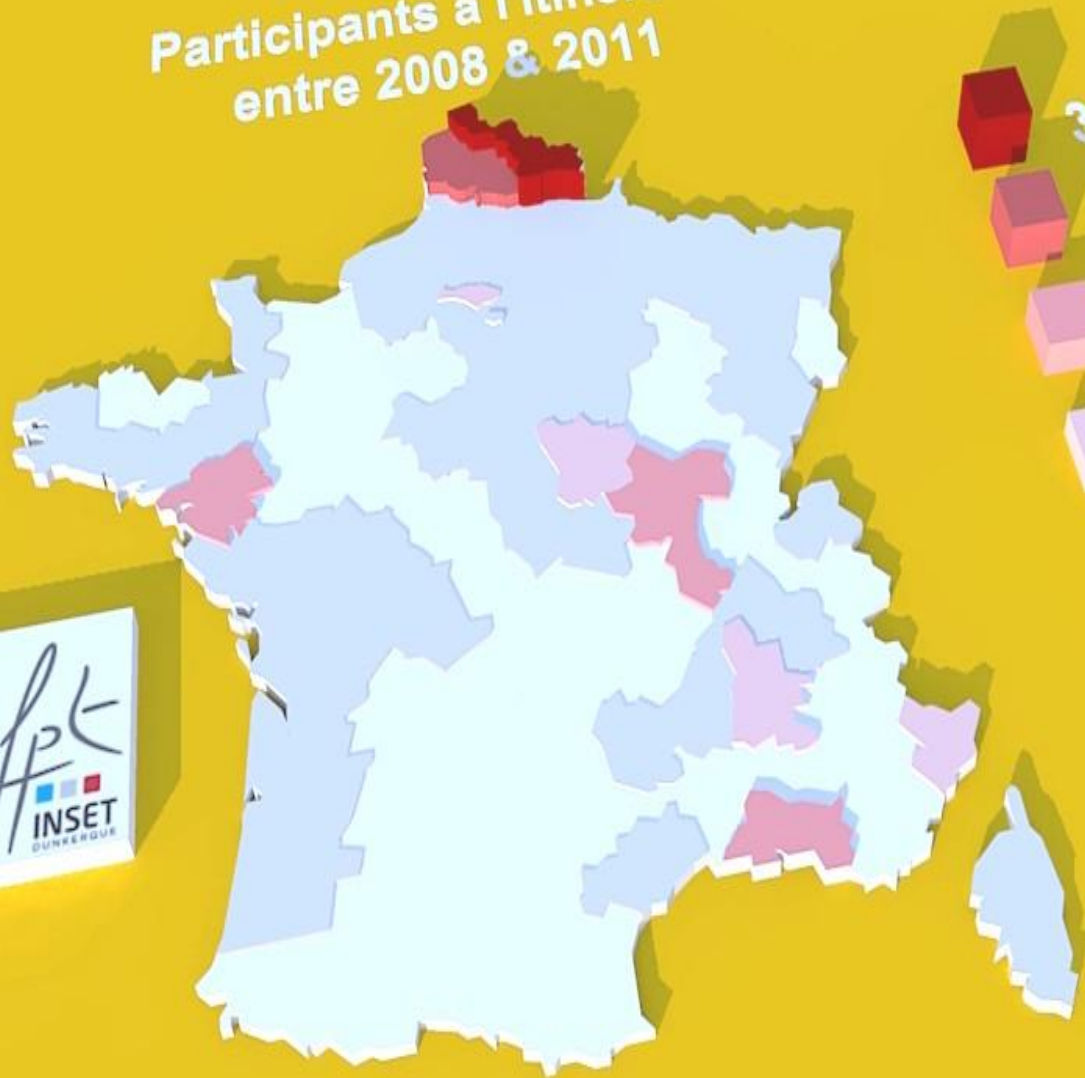


catégories



filières

# Participants à l'itinéraire entre 2008 & 2011



# Recherche d'une formation

Site national du CNFPT : [www.cnfpt.fr](http://www.cnfpt.fr)



The screenshot shows a search interface on a pink background. At the top, it says "L'OFFRE DE FORMATION". Below this, there are three search criteria: "Département" with a dropdown menu, "Domaine recherché" with a dropdown menu showing "Liste des domaines", and "Recherche libre" with a text input field containing "SIG". At the bottom, there are two buttons: "UN ITINÉRAIRE" and "UN STAGE".

Site de l'institut de Dunkerque : [www.inset-dunkerque.cnfpt.fr](http://www.inset-dunkerque.cnfpt.fr)

Catalogue de l'itinéraire SIG sur demande



CNFPT - INSET DE DUNKERQUE  
Michaël Defrancq

[Michael.defrancq@cnfpt.fr](mailto:Michael.defrancq@cnfpt.fr)

