



WEBINAIRE AFIGEO LE 16 DÉCEMBRE 2020

Emeric PROUTEAU
Animateur technique
emeric.prouteau@gipatgeri.fr

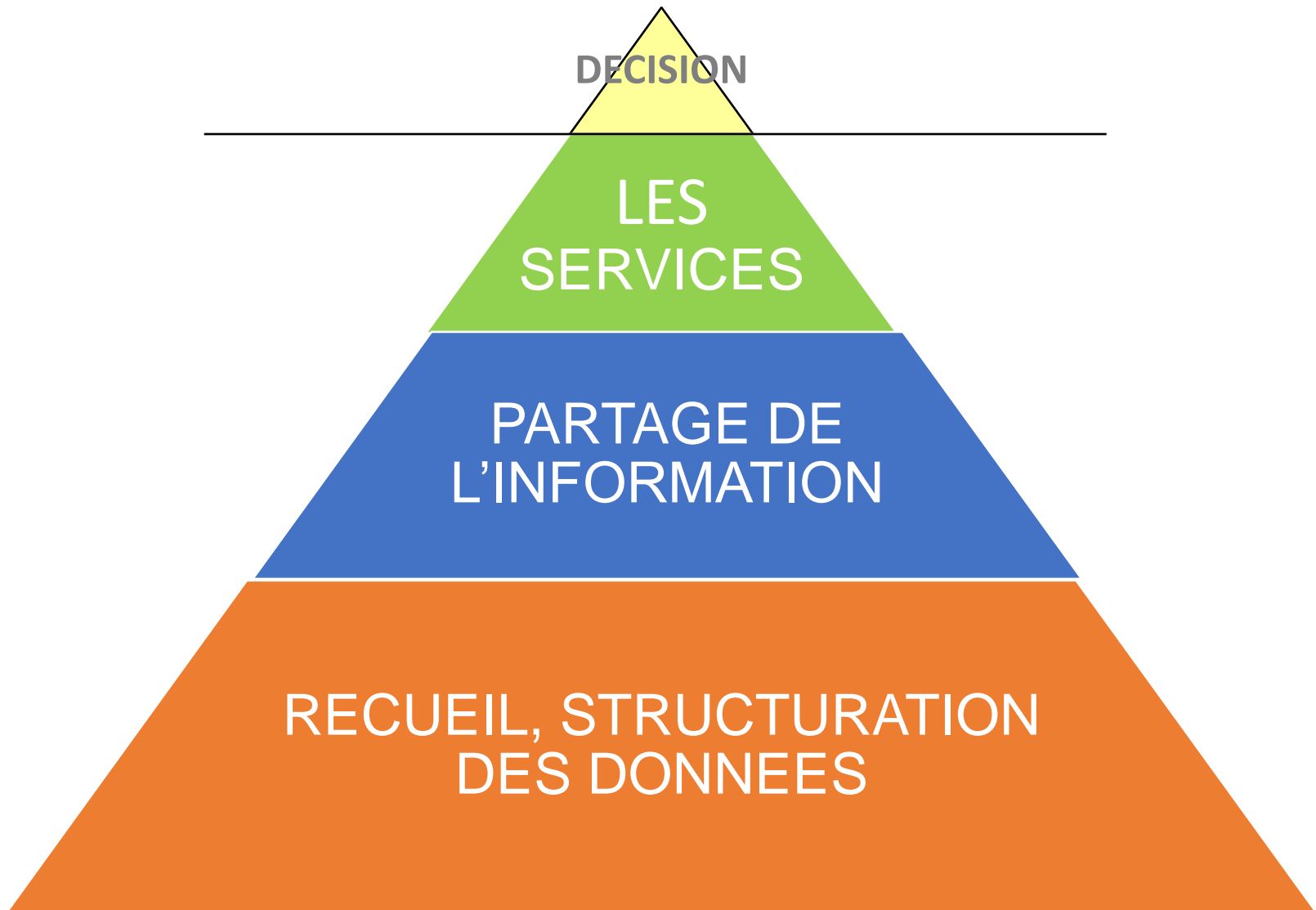
Christophe LABARRE
Manager / Dpo
christophe.labarre@gipatgeri.fr



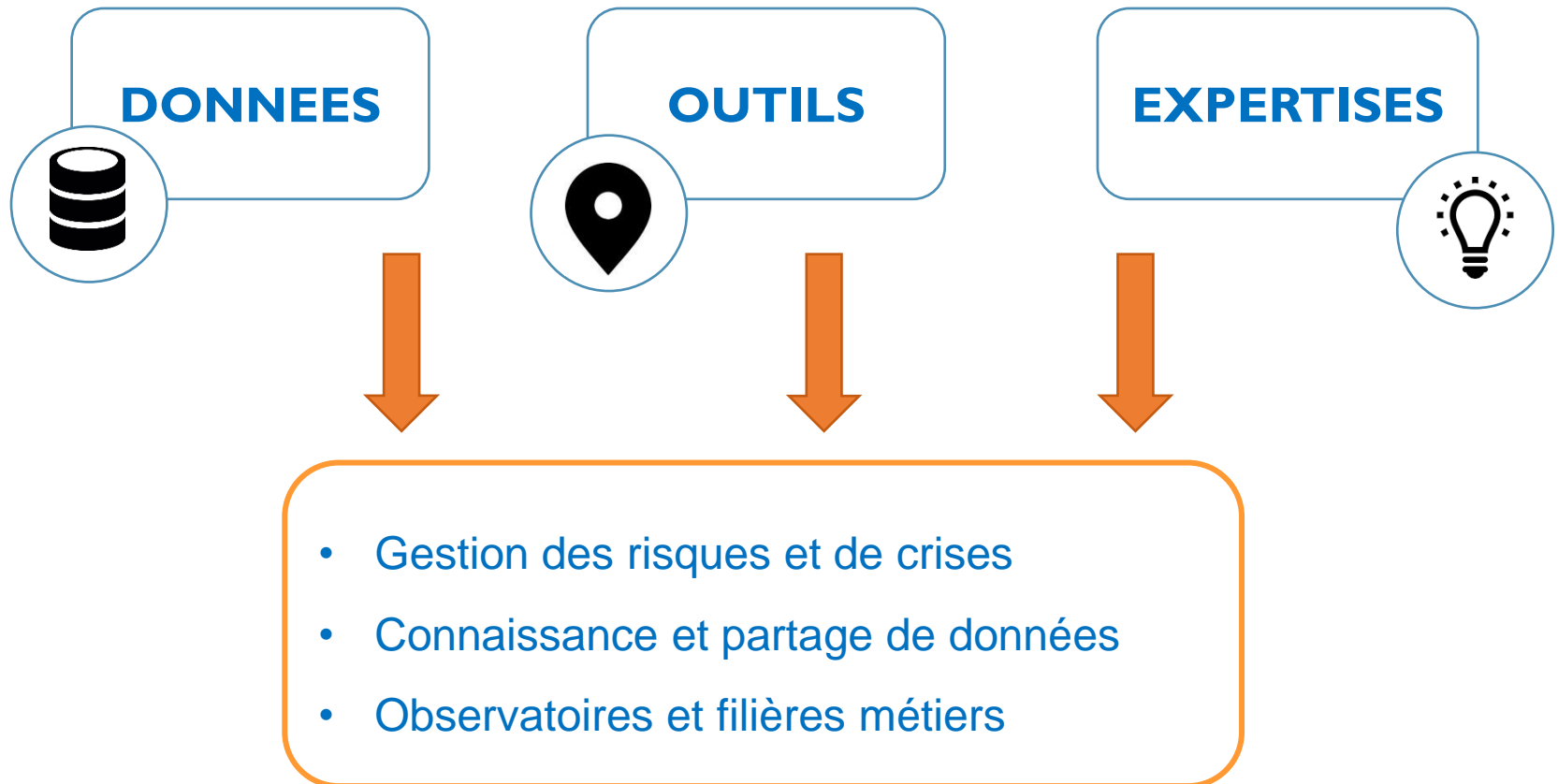


Les membres du

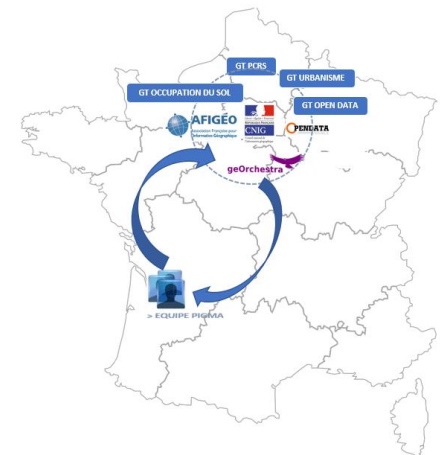
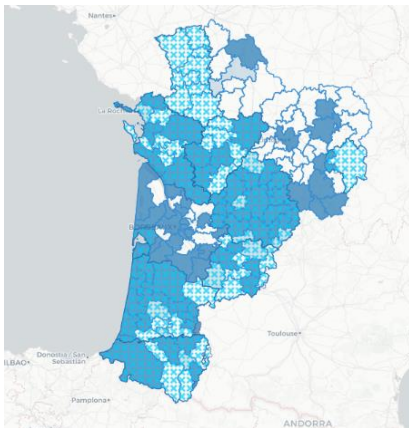




MUTUALISATION / GOUVERNANCE PARTAGEE



- **Création de Plateforme de l'Information Géographique Mutualisée PIGMA en 2009**
- **Plus de 800 partenaires**
- **Echanges de la données autour d'une convention de partenariat**
- **Dynamique d'animation**
 - Groupes de travail
 - Café ateliers
 - Participation aux dynamiques nationales



2014

- POC Adresse avec GIP / IGN / LA POSTE pour la mise en place du guichet adresse V1

.....

- Déploiement de la FIBRE

2015-2018

- Début des démarche de normalisation des adresses dans les territoires

2018

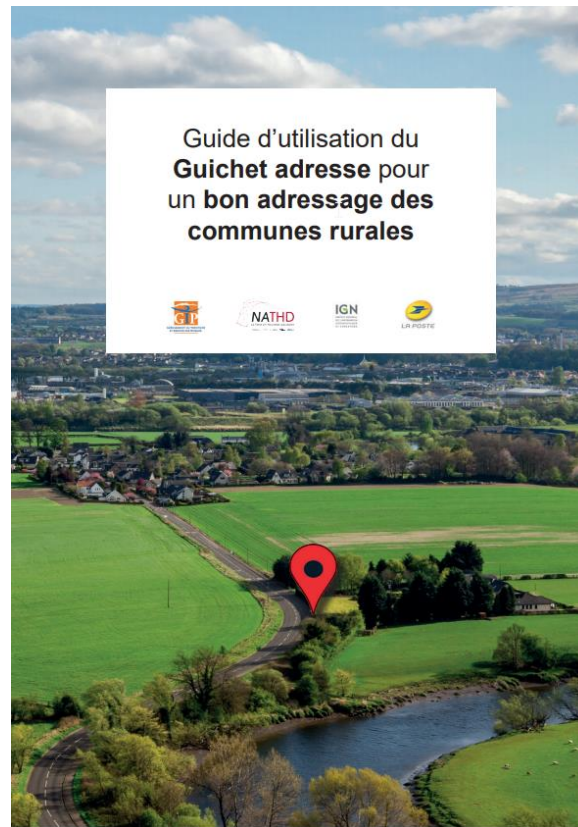
- Mise en place du groupe de travail Adresse

2019

- Déploiement de l'opendata régional et remontées data.gouv



Mise en place d'un guide d'accompagnement au guichet adresse V1 en partenariat avec l'IGN, La Poste et Nouvelle-Aquitaine Très Haut Débit





Réunions bisannuelles

- Entre 20 et 30 participants

Etat nationale de l'adresse

- Intervention de l'IGN et d'ETALAB

Tour de table

- Retour d'expérience et état des actions de normalisation des acteurs locaux
- Temps d'échanges entres acteurs

Présentation de diagnostics territoriaux et outils

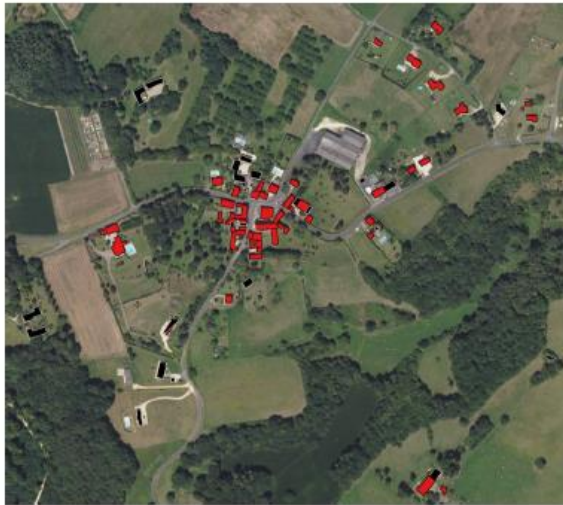
- Présentation de diagnostic territoriaux sur l'évolution de l'adresse sur les territoires (BD adresse et BD adresse Premium)
- Echanges sur les outils à disposition





- Analyse et diagnostic de bases existantes
- Analyse de l'état de l'adresse sur un territoire (diagnostic...)

Saint-Maime-de-Péreyrol - 24459



- **Echanges avec des communes en réflexion concernant la mise en place d'une démarche adresse**
 - **Support aux démarches déjà engagées**





Offre de service autour de l'Open data régional

- Faciliter l'échange de données
- Faciliter le lien avec les acteurs nationaux
- Valorisation locale des données grâce à l'Opendata (marque blanche, réutilisation)

- **Point d'entrée unique, visibilité régionale**
 - Automatiser la transmission de données
 - Point unique identifié et certifié pour la récupération de données

- **Valorisation des adresses auprès des SDIS**
 - Missions historiques du GIP
 - Accompagnement des SDIS pour l'intégration de volumes importants d'adresses
 - Transmission des documents officiels (Délibération)



BAL
(Base adresse locale)

→
Dépôt
manuel



→
Auto



→
Moissonnage



Echanges avec les acteurs nationaux

- IGN
 - HERE
 - LA POSTE
-
- **Valorisation des Bases Adresses Locales**
 - Remonté via l'opendata régionale des BAL référencées