

« La Bonne Adresse »
Du RIL au référentiel BAL vers la BAN.

Tous les usages de l'Adressage dans une collectivité locale

**En premier,
la ville d'Hyères Les Palmiers
vous remercie de l'intérêt que vous
manifestez sur les méthodologies
qu'elle a mise en place sur sa gestion
de cette thématique
« l'Adresse ».**

Comme toutes les communes de + de 10M habitants, Hyères s'est investie dans la gestion de son R.I.L (Répertoire des Immeubles Localisés) dès sa livraison par l'INSEE en 2004.

En parallèle, elle mettait en place son S.I.G et y déployait ses 1er Référentiels.

La convergence de ces missions était évidente d'autant qu'une autre menée depuis plusieurs années, le suivi des évaluations cadastrales, imposée déjà à la Collectivité, un suivi rigoureux des adresses, en lien avec le CDIF de Toulon.

**C'est donc naturellement que le R.I.L
s'est imposé comme Référentiel
Adresse pour la Collectivité, et ce,
conforté par la CNIL dans sa
délibération 2009-472.**

*« ... Le RIL pourra également servir de référentiel
d'adresses pour permettre aux collectivités et aux
organismes publics d'améliorer leur système d'adressage
... »*

**C'est le départ de notre B.A.L avec la
mise en place d'un modèle de données
propriétaire, s'appuyant sur le RIL.**

Pour optimiser sa mise en place et sa gestion, un rapprochement des missions de plusieurs services municipaux a été opéré auprès du service SIG en 2010.

Cela a permis la création d'une cellule unique en charge :

**Du R.I.L INSEE et des opérations de recensement annuelles,
Du Référentiel adresse, (dénomination, numérotation, gestion administrative),**

De l'intégration de ces données dans le SIG,

Du suivi des permis de construire et des déclarations au cadastre,

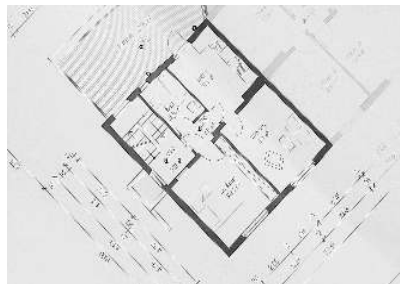
Des évaluations cadastrales.

Celle-ci réalise depuis, des « visites sur place optimisées », le même agent analyse, collecte et restitue l'information pour les différents métiers.

Le service SIG change de nom pour devenir le service « Géomatique & Territoire ».



Adressage & Localisation



Suivi des ADS



Informations Cadastres

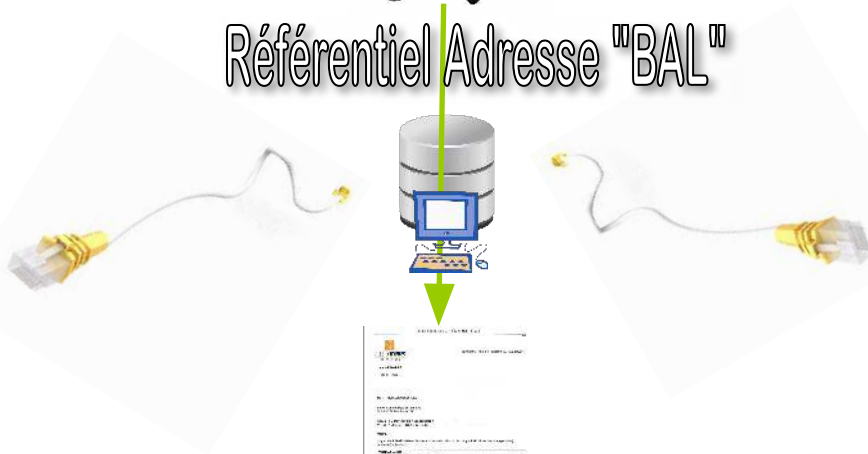


Référentiel Adresse "BAL"

SIG Hyérois



La Bonne Adresse



Certificats



Diffusions externes (Principales)

Aujourd'hui notre modèle et nos outils permettent :

1- de produire automatiquement les extractions « csv » pour alimenter :

RORCAL

La BAN



2- d'éditer les réponses aux diverses demandes et les Certificats de Numérotations



3- d'externaliser notre BAL vers tous les services municipaux



La Bonne Adresse

et les organismes extérieurs



**Je vous propose maintenant
une visualisation de nos outils**



La Bonne Adresse