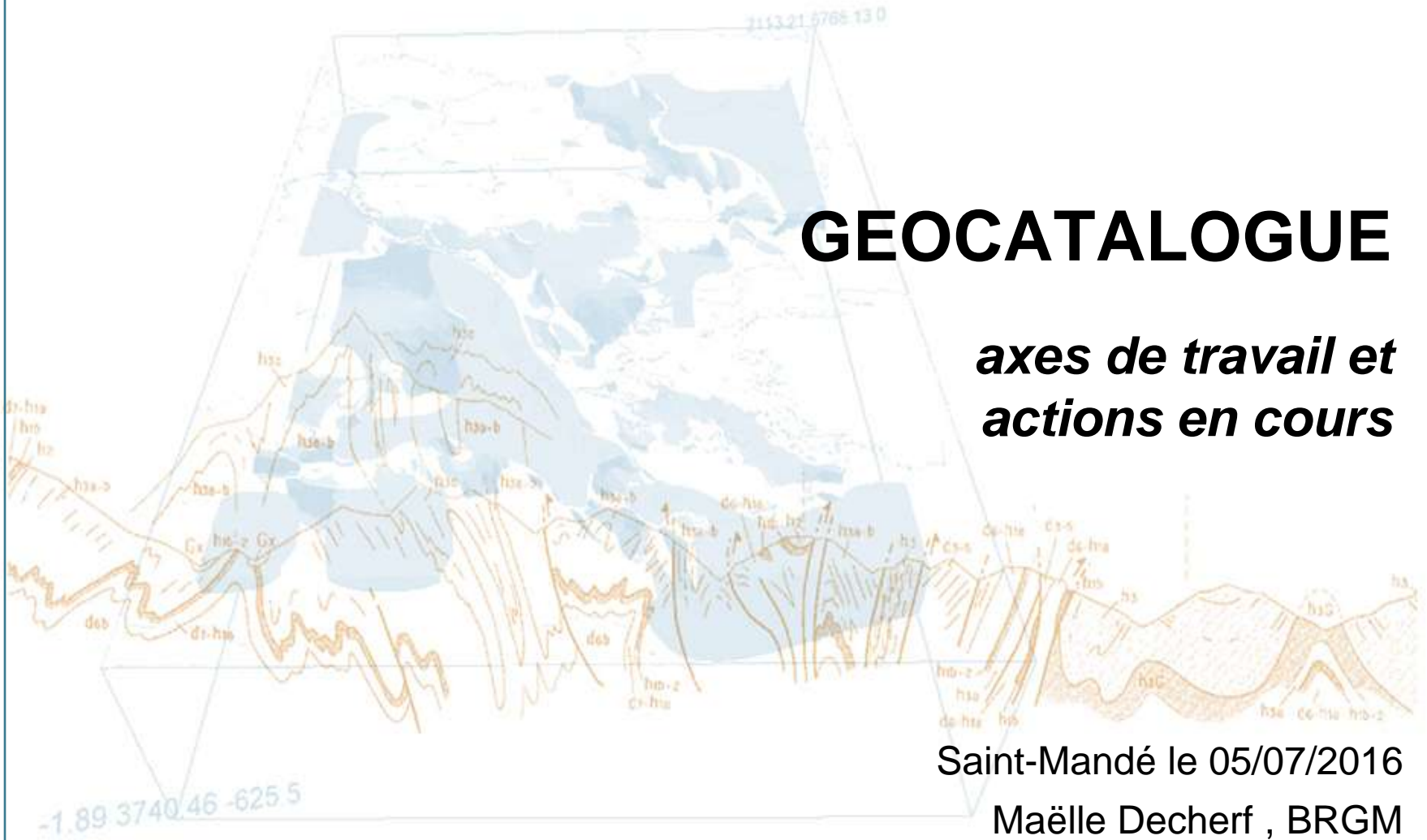




GEOCATALOGUE

*axes de travail et
actions en cours*



Saint-Mandé le 05/07/2016

Maëlle Decherf , BRGM

Grandes lignes

- > Rappels sur le projet
 - financement / pilotage
 - rôle du BRGM, équipe
 - périmètre d'intervention
 - contenus Géocatalogue

- > ANIMATION - axes de travail et actions associées
 - impliquer
 - valoriser
 - améliorer les contenus
 - positionner le Géocatalogue
 - accompagner les utilisateurs

Projet Géocatalogue

- > pilotage (et financement) : MEEM – MIG (80%) + BRGM (20%)

 - > rôles du BRGM
 - hébergement & maintien en conditions opérationnelles du SI
 - développement de la plateforme (corrections, évolutions)
 - support fonctionnel et technique, accompagnement & animation
 - appui à la politique du Ministère (groupes CNIG, INSPIRE, GeoIDE, etc.)
 - rapportage européen

 - > équipe projet (*5 personnes, chacune à temps partiel*)
 - 1 chef de projet
 - 1 référente support
 - 1 référente animation
 - 1 référent technique
 - 1 expert métadonnées / INSPIRE
- + équipe infrastructure technique

Périmètre d'intervention

> métadonnées

- de données
 - « environnementales »
 - ouvertes ou non
 - INSPIRE ou non
- de services

> catalogue → service de découverte

- moissonneur
- moissonnable

> « services » associés

- supervision des moissonnages (rapport de moissonnage)
- validation de fiches de métadonnées

à distinguer de la supervision des services / tests sur les données

ANIMATION – 5 objectifs généraux

cf. note d'orientations 

- > **impliquer les usagers** et recueillir leurs attentes et remarques
- > **valoriser les producteurs** de données et adhérents ainsi que des données et services référencés
- > **améliorer les contenus** du catalogue et l'accès à l'information
- > **promouvoir l'outil** et mieux le **positionner** dans l'écosystème français de l'information géographique
- > **accompagner les utilisateurs** et assurer un service de support fonctionnel et technique

IMPLIQUER LES USAGERS – recueil des attentes, remarques

> en cours

- rencontres en région
 - présentation des action en cours (Géocatalogue, IDG)
 - recueil de besoins / remarques / questions
 - actions en cours au sein des IDG
- animation d'un GT contributeurs Géocatalogue

> à terme

- animer un réseau d'expertise en lien avec les réseaux thématiques et territoriaux
 - définition et partage de vocabulaires unifiés + identifiants uniques
 - labellisation de données de référence
- mettre en place des outils et actions de feedback (retours ascendants et descendants)

VALORISER (producteurs, contenus) – tableau de bord

> Objectifs / besoins

- réaliser des synthèses et indicateurs pour produire des rapports à destination des producteurs, des diffuseurs, de la Commission européenne (indicateurs INSPIRE au format XML pour la CE)
- valoriser le travail de référencement des données

> Réalisé

- mise en place d'un tableau de bord (indicateurs au-delà d'INSPIRE)
- basé sur le prototype réalisé dans le cadre du Groupe de maintenance INSPIRE sur le reporting & monitoring (MIWP-16)
- premier tableau de bord dédié à INSPIRE (rapportage 2016)
- ouverture au public : en cours (communication à venir)

> Prévu

- adaptation, mise en forme, finalisation des traductions, retours utilisateurs
...

AMELIORER LES CONTENUS - qualité des métadonnées

> axes de travail

- harmonisation, catégorisation et localisation des producteurs de données
 - objectifs
 - améliorer la pertinence des résultats de recherche
 - réaliser des synthèses et indicateurs
 - réalisé : fichier de correspondance entre les noms des producteurs déclarés et harmonisés, actualisé plusieurs fois par an
 - (cf. <http://www.geocatalogue.fr/#!/HelpCatalogue>)
- gestion des doublons
 - moissonnage : paramétrage / supervision
 - liens entre fiches
 - flux d'information (cartographie de qui moissonne qui ?)
- accessibilité des données
 - métadonnées de services de téléchargement

> actions

- support & accompagnement (tutoriels)
- mise à jour, exploitation et diffusion du fichier des producteurs harmonisés

ACCOMPAGNER LES UTILISATEURS

> tutoriels en ligne

- réalisés
 - Faire moissonner son catalogue de métadonnées par le Géocatalogue
 - Créer des fiches de métadonnées pour ses services de découverte
 - Mode opératoire pour la saisie des éléments de métadonnées relatifs aux services de visualisation et de téléchargement
 - Définir le logo de son catalogue Mon GéoSource
- à venir
 - doublons
 - contrôles opérés lors du moissonnage
 - liens entre fiches
 - accessibilité des données

> support fonctionnel et technique (par mail)

POSITIONNER le Géocatalogue dans l'écosystème français de l'information géographique

> Orientations portées par le MEDDE

- Le Géocatalogue est le nœud privilégié de l'infrastructure de données géographiques (IDG) nationale pour la recherche de données et la consultation des métadonnées au niveau national (entrepôt de moissonnage)
- Il s'appuie sur des catalogues fédérateurs au niveau régional ou thématique pour la collecte des informations

> Recommandations nationales

- la métadonnée doit être produite et diffusée au plus près du producteur
- chaque administrateur doit s'assurer que *a minima* les métadonnées concernées par INSPIRE dont il a la responsabilité sont remontées au Géocatalogue
- seule l'organisation qui produit une ressource ou l'une des organisations responsable de sa diffusion, alimente le catalogue fédérateur des métadonnées correspondantes, de façon à éviter les duplications

cf. guide de gestion des catalogues



POSITIONNER le Géocatalogue dans l'écosystème français de l'information géographique

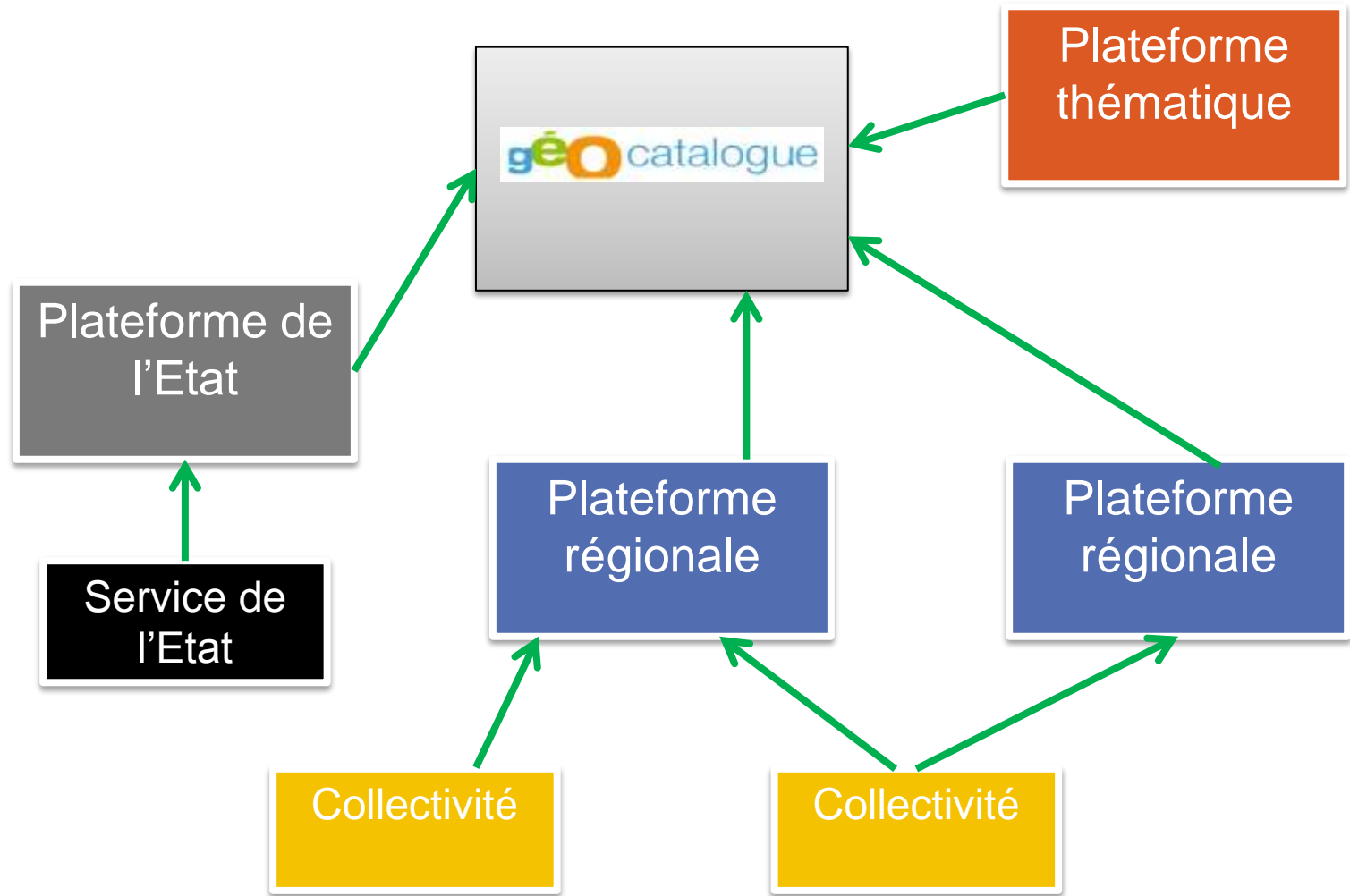
> Etat des lieux

- Dans le Géocatalogue, la création des comptes et des points de moissonnage est basée sur une démarche déclarative
- actuellement, plus d'une centaine de catalogues sont moissonnés dans le Géocatalogue (cf. liste publiée sur geocatalogue.fr)
- manque d'exhaustivité dans le moissonnage des catalogues existants
- configuration et règles du moissonnage insuffisamment claires

> Ce qui est prévu

- réalisation d'un inventaire et d'une cartographie des catalogues existants (« catalogue de catalogues »)
- diffusion d'un tutoriel expliquant la démarche
- moissonnage automatique des catalogues non connus par le Géocatalogue ?

Positionnement du Géocatalogue dans l'IDG nationale - principes et recommandations



L'organisation réelle des catalogues du local au national

