

Construire

## **l'information géographique**

de demain

Rejoignez le think tank de l'information géographique française. Venez partager vos idées et vos connaissances avec la communauté géomatique.



**En 2021,  
devenez partenaire  
du site Internet  
de l'Afigéo.**

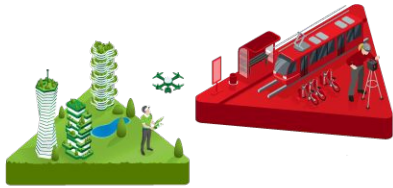
**Votre  
logo ici**



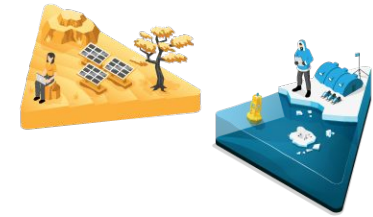
TOUS NOS PARTENAIRES

**Nos partenaires en 2020...**





Construire  
l'information géographique  
de demain



## Le nouveau site de l'Afigéo : l'actualité panoramique de la géomatique

Principal vecteur de communication de l'Afigéo, son site Internet permet de :

- **communiquer** sur toutes les actions portées et suivies par l'association au niveau local, national et international ;
- **diffuser** des documents de référence (publications, synthèses de colloques, etc.) en lien avec l'information géographique ;
- **informer** l'ensemble de la communauté géomatique sur l'actualité du secteur : événements à venir, appels à propositions, évolutions législatives, rapports officiels...

### Actualités



VOIR TOUTES L'ACTUALITÉ

## Pour les experts... mais pas que !

Reconnue sur le plan international, européen et national, l'Afigéo est - **le think tank de l'information géographique** - qui fédère 200 acteurs.

Le site Internet de l'Afigéo est un lieu de ressources essentiel pour tous les **néophytes ou experts en information géographique** mais aussi pour tous les **acteurs intéressés par des thématiques transverses** telles que l'Open Data, la Smart City, la 3D, le PCRS...

L'Afigéo entretient des liens étroits avec de **nombreux médias et associations** (DécryptaGéo, Géomatique Expert, SIGMAG, Revue XYZ / AFT, IGN Mag, GeoRezo, OSSEO, OSM, etc.) dont les lecteurs sont régulièrement invités à aller sur le site Internet de l'Afigéo, et réciproquement.



Construire  
l'information géographique  
de demain



## Devenir partenaire du site : l'offre (1/3)

**Vous êtes une entreprise ou un organisme adhérent de l'Afigéo, et vous souhaitez :**

- **améliorer votre visibilité auprès d'un public élargi** (élus, directeurs, agents, techniciens... issus de collectivités locales, de ministères, de services de l'État, de grands groupes, de PME et de TPE, etc.)
- **gagner en notoriété à l'échelle nationale, européenne et internationale** en vous appuyant sur l'audience de l'Afigéo et de ses partenaires institutionnels (Ministère de la transition écologique, EUROGI, Business France...)

**L'Afigéo vous offre la possibilité d'apparaître sur la majorité de ses supports de communication (lettre d'information, plaquette, rapports annuels...) pendant un an, en devenant partenaire de son site Internet !**



Construire  
l'information géographique  
de demain



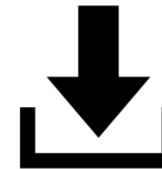
## Devenir partenaire du site : l'offre (2/3)

### Pour 1 200 € HT par an, vous bénéficiez de :

- ❑ La présence de votre logo sur le site Internet avec renvoi direct vers votre site.
- ❑ La présentation de votre structure dans la rubrique partenaire avec à minima un article dédié dans la Lettre de l'Afigéo.
- ❑ La mention de votre structure (logo et lien vers votre site) dans le rapport d'activité et les supports d'animation de son Assemblée Générale annuelle
- ❑ Le logo de votre entreprise sur la plaquette de présentation de l'Afigéo et le « bandeau des partenaires » qui apparaîtront dans certains e-mailing en 2021
- ❑ **Nouveauté 2021** : L'Afigéo a une nouvelle charte graphique et un nouveau site Internet plus ergonomique et dynamique



16 500  
visites sur  
l'année



2 000  
téléchargements

36 000 pages vues



Base de contact  
d'environ 9000  
destinataires

Pour toute question sur le site et ses  
statistiques : [communication@afigeo.asso.fr](mailto:communication@afigeo.asso.fr)



Construire  
l'information géographique  
de demain



## Devenir partenaire du site : l'offre (3/3)

- Compléter et renvoyer le contrat de partenariat (cf. page suivante) :
  - par courriel : [secretariat@afigeo.asso.fr](mailto:secretariat@afigeo.asso.fr)
  - ou par courrier : Afigéo - 73, avenue de Paris - 94 165 Saint-Mandé Cedex
  
- Nous transmettre :
  - votre logo en haute résolution au format JPG ou équivalent
  - une présentation de 600 signes maximum (espaces compris) de votre structure
  - les liens Web de votre entreprise : site Internet, Twitter, LinkedIn, Facebook...
  - vos actualités que l'Afigéo relaiera (3 brèves / an)



Construire  
l'information géographique  
de demain



## CONTRAT DE PARTENARIAT 2021 - Afigéo Site Internet et autres supports de communication

Le présent contrat engage les parties suivantes :

**Afigéo – Association Française pour l'Information Géographique**  
**Elise LADURELLE-TIKRY – Directrice des opérations de l'Afigéo**  
73, avenue de Paris – 94 165 Saint-Mandé Cedex

et

**Nom de l'entreprise**

**Prénom NOM de la personne contact – Fonction de la personne contact**  
N°, nom de rue – Code postal, ville

### Objet du contrat

Pour 1 200 € HT par an, vous bénéficiez des offres telles qu'énoncées dans le présent dossier (pp. 3,4 et 5).

### Conditions d'exécution

L'Afigéo s'engage à mettre en place toutes les **actions désignées** dans le présent Dossier de partenariat pour le compte de **NOM entreprise**.  
En contrepartie, **NOM entreprise** s'engage à fournir les éléments de communication demandés (**cf. p. 6**) et à verser à l'Afigéo une somme  
de **1 200 € HT** (mille deux cents euros hors taxes),  
soit **1 440 € TTC** (mille quatre cent quarante euros toutes taxes comprises - TVA applicable au 1<sup>er</sup> janvier 2020 : 20 %).

### Mode de paiement

Chèque  (à l'ordre de l'Afigéo)      Virement   
Références Bancaires : Crédit Lyonnais  
IBAN : FR60 3000 2004 8900 0000 5429 C59  
BIC / SWIFT : CRLYFRPP

Après lecture du Dossier de partenariat, **NOM entreprise** souhaite devenir un **partenaire privilégié** de l'Afigéo ([www.afigeo.asso.fr](http://www.afigeo.asso.fr)).  
A compter de sa date de signature, ce contrat prend effet pour une **durée d'un an**.

Fait en deux exemplaires à ....., le.....

Signature : Pour l'Afigéo :

Pour NOM entreprise: