



LE DATAHUB :

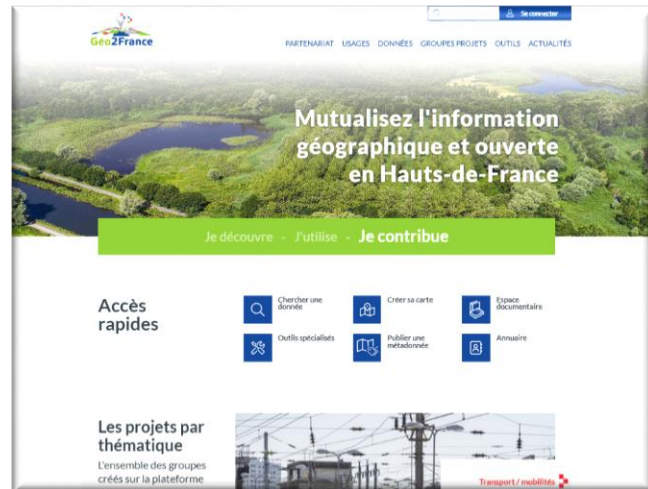
LE HUB PARTENARIAL POUR LES DONNÉES DANS LES HDF, POUR LES UTILISATEURS ET PRODUCTEURS DE DONNÉES

7 FEVRIER 2022



LA PLATEFORME DE DONNEE GÉO2FRANCE AU 23 NOVEMBRE 2021

- Ouverte à tous les acteurs de la donnée
- **275 organismes** inscrits
- **700 comptes** utilisateurs
- **Animation par l'usage:** groupes projets
- **3 millions de requêtes par mois** sur les API
- **6 millions d'euros d'acquisition de données** lancées en 2021
- **6 To** de données (plus de 60 To en 2023)
- Convention-cadre Etat-Région (révisée en 2022)
- Renforcement dans le CPER 2022-2027 (Stratégie régionale de la Donnée)



OBJECTIF : IDENTIFIER LA DONNÉE

■ Référencer les données des acteurs territoriaux

- Leur donner plus de visibilité, d'audience
- Savoir ce que publient les autres acteurs → économies
- Les faire connaître : mettre en place un catalogage INSPIRE- Opendata

www.Geo2France.fr

**Le HUB partenarial pour les données dans les HdF
Pour les utilisateurs ET producteurs de DATA**

SITUATION DE DEPART : 2 CATALOGUES



Situation de départ : 2 catalogues

- un catalogue GeoNetwork 3.18 qui contient tous les jeux de données de la plateforme (moissonnés ou non)
- un catalogue CKAN qui moissonne le geonetwork sur les données ouvertes
- constat :
 - UI/UX non satisfaisante sur geonetwork
 - bugs sur le CKAN
 - pas de moissonnage des catalogues de certains partenaires

SOLUTION : UN CATALOGUE UNIQUE



■ Objectifs

- moissonner les catalogues des partenaires basés sur OpenDataSoft
- moissonner les catalogues des partenaires basés sur ESRI
 - Export CSV et JSON depuis API REST
- moissonner les catalogues des partenaires basés sur GeoNetwork (dont DREAL...)
 - Export CSV et JSON depuis WFS
- moissonner les catalogues GeoClip (Business Geographic)
- Interopérabilité : ISO et DCAT
- avoir une IHM de saisie, de recherche et de consultation améliorée, accessible
- Se rapprocher de l'interface ODS ou <https://data.grandlyon.com/>
- avoir un outil open source, indépendant de la plateforme georchestra

TRAVAUX REALISES



■ AMO

- **Etude sur les normes de métadonnées**
 - Comparaison des différents formats

■ Camptocamp

- **Développement de moissonneur spécifiques**
 - ESRI (DCAT, export des ressources CSV et JSON depuis l'API REST)
 - ODS (DCAT et API)
- **Développement de la bibliothèque GeoNetwork UI pour GN4**
- **Travail avec une designeuse UI/UX**
- **Démarche de co-design, avec des utilisateurs de plateformes**

RESULTAT

Le datahub régional

- <https://dev.geo2france.fr/datahub>

- mise en production début février

- Mutualisation des développements

- Mutualisation financière des développements avec Grand-Est, Auvergne Rhône Alpes, Bretagne.
- Intérêt d'autres acteurs pour prolonger les développements

RESULTAT

Exemples

- jeu de donnée moissonné depuis un portail ESRI (ATMO HdF) :
<https://dev.geo2france.fr/datahub/dataset/atmo-hdf::alrt-hdf-carto>
- jeu de donnée moissonné depuis un portail OpenData Soft (MEL) :
https://dev.geo2france.fr/datahub/dataset/accroche_velos
- jeu de donnée moissonné depuis GeoNetwork 3 (Région HdF) :
<https://dev.geo2france.fr/datahub/dataset/ee965118-2416-4d48-b07e-bbc696f002c2>
- jeu de donnée saisie directement dans le GeoNetwork de la plateforme :
<https://dev.geo2france.fr/datahub/dataset/791b9687-7b77-4db1-a78e-61a517668c3b>

RESTE A FAIRE

- Lien avec data.gouv.fr
- Ajouter des filtres de recherche dans l'interface
- Développer la dataviz
- Développer la marque blanche
- Interface de saisie