



Géoplateforme

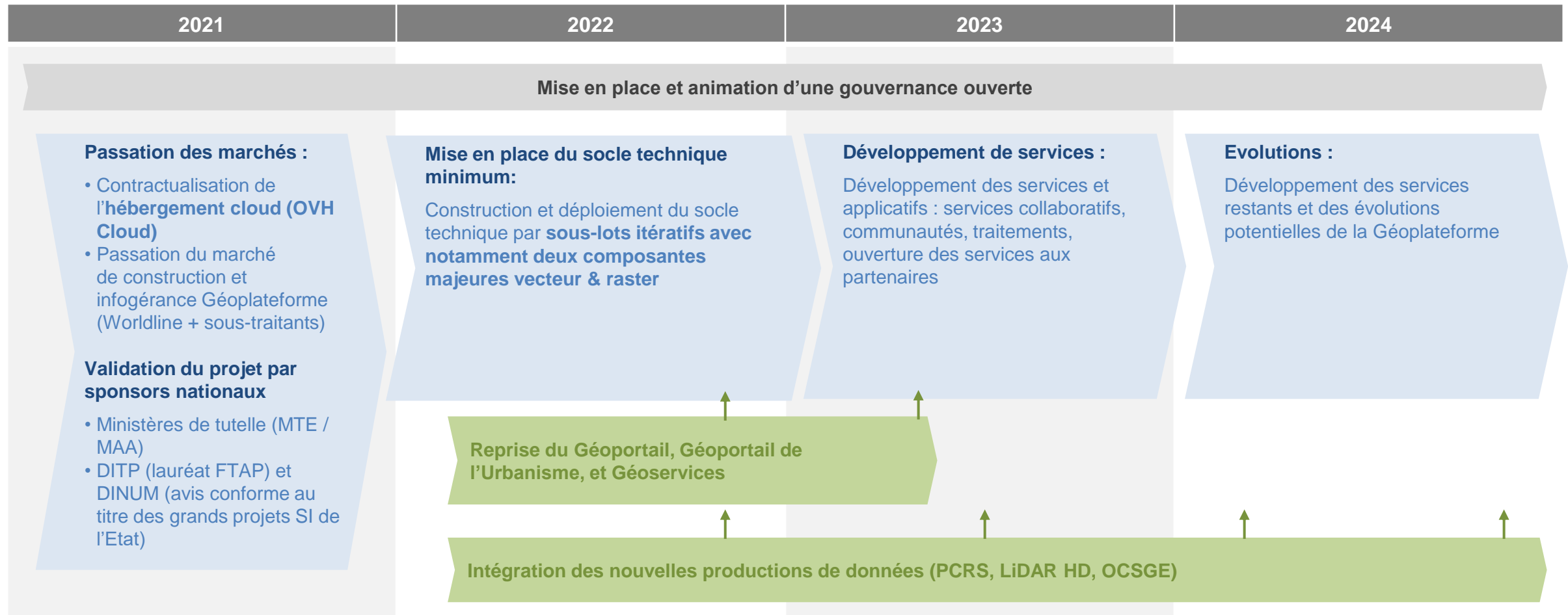
et Interopérabilité

07/02/2022

Laurent Delgado

IGN

# OÙ EN EST LA GÉOPLATEFORME ?



# GÉOPLATEFORME ET INTEROPÉRABILITÉ ?

L'interopérabilité est au cœur des sujets de la Géoplateforme

Interopérabilité, pourquoi ?

- Pour le **partage de données** (dont l'information géographique) et de **services**
- **Malgré les différents systèmes** : clients lourds, plateformes, applications mobiles

Comment ?

- Par le **respect des normes et des standards** de l'information géographique et la fourniture de services s'y conformant.
- Par la **synchronisation avec les standards des technologies de l'information** : systèmes ouverts, applications distribuées, architectures en composants,
- Par **l'implication de l'ensemble de la communauté** et les échanges permettant de réunir initiatives et projets communs

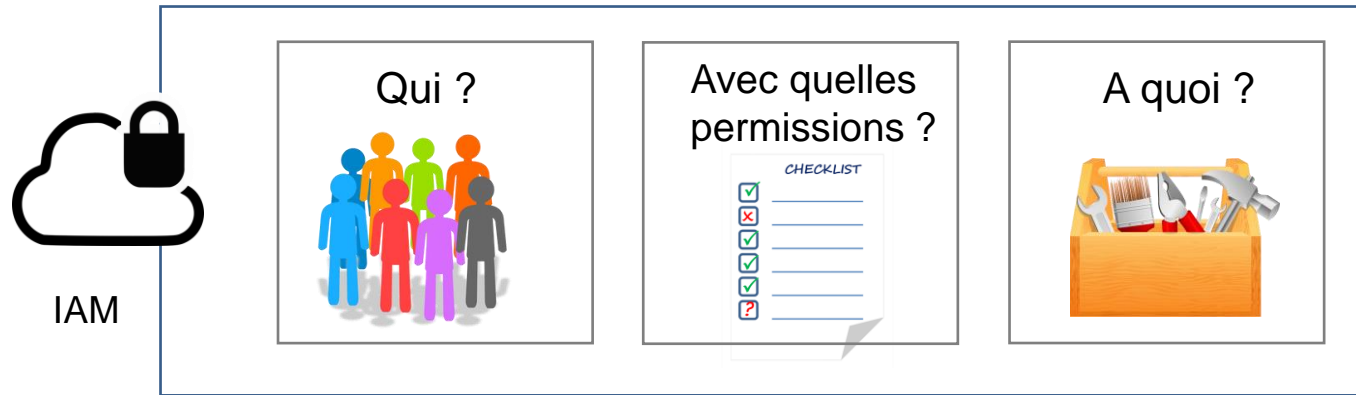


CNIG  
Conseil national de  
l'automatisation géographique

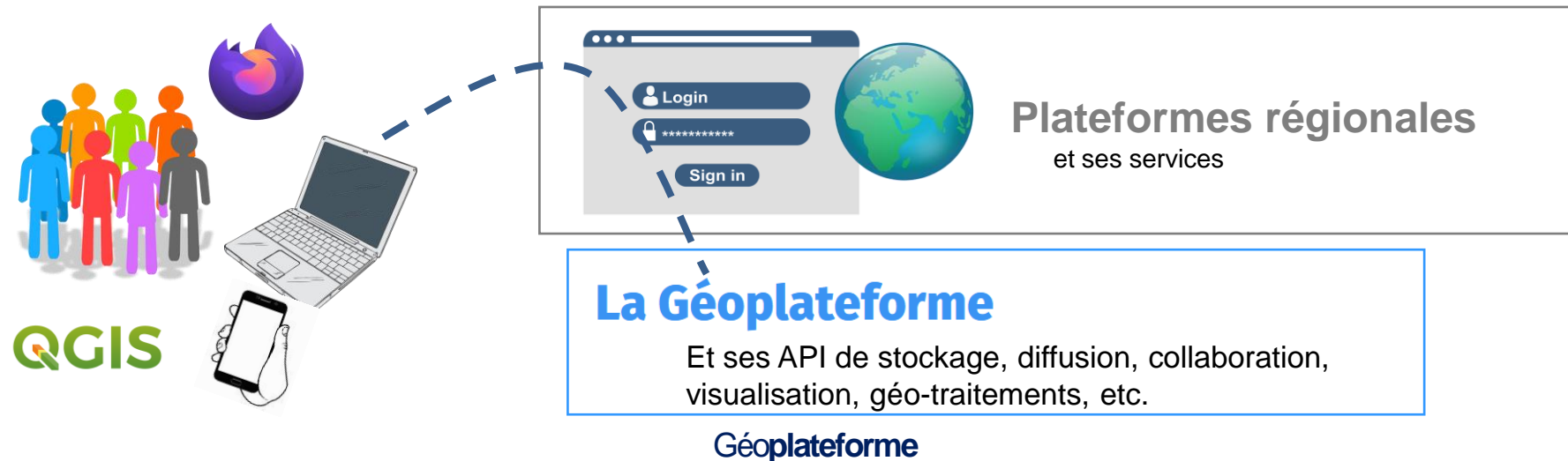


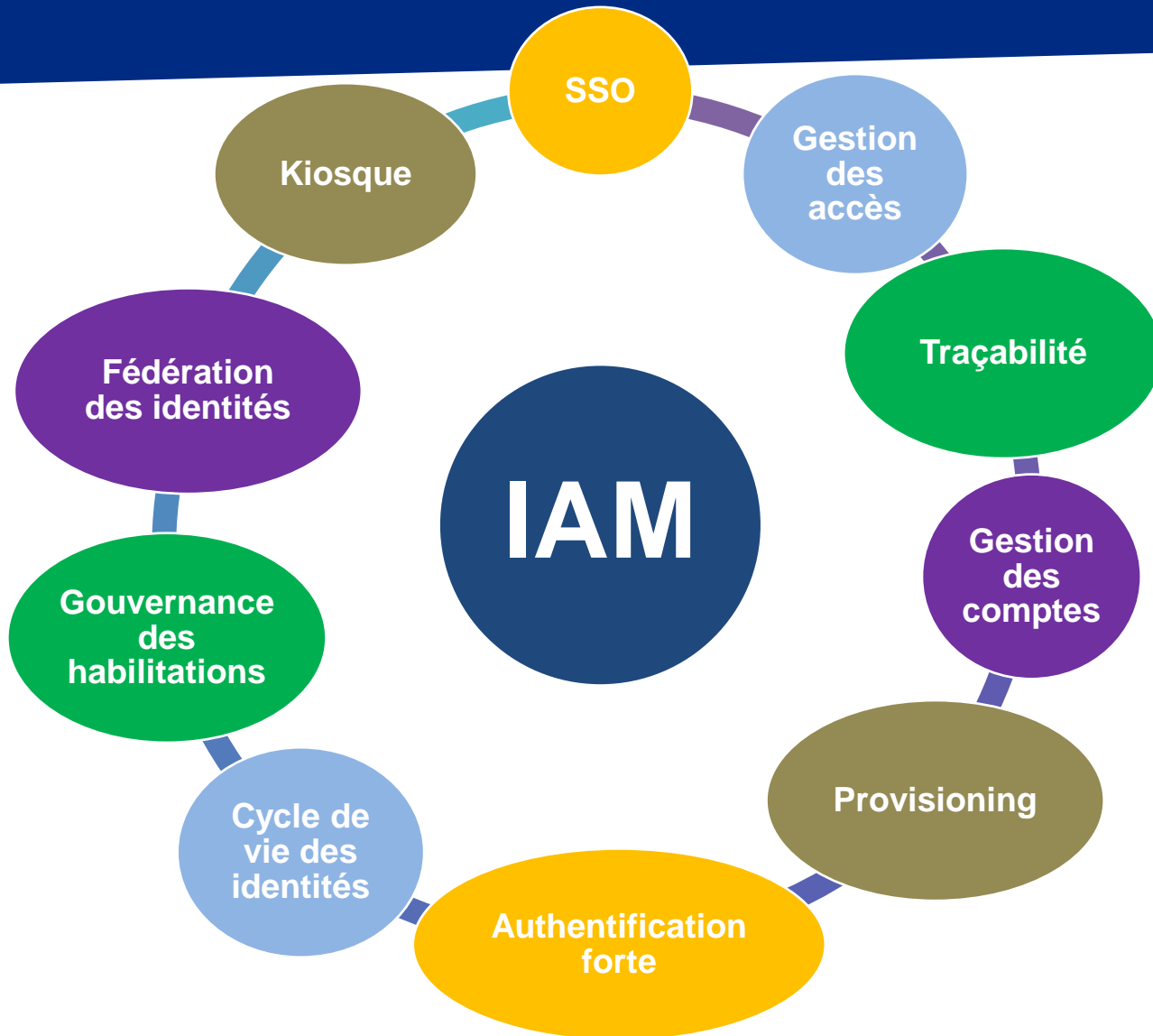
# QU'EST-CE QUE L'IAM ?

## ➤ IAM : Identity & Access Management



## ➤ SSO : Single Sign-On - Authentification unique et transversale





## Objectifs recherchés :

- Facilité d'utilisation par les acteurs : utilisateurs, développeurs, etc.
- Dans tous types d'applications intégrées ou tierces
- Au travers de tous supports : ordinateurs, smartphone, objet connecté, etc.

# LES SERVICES ATTEINTS AUPRÈS DE LA GEOPLATEFORME

Et pouvant nécessiter authentification

API Validation

Bibliothèques d'accès JS  
Géoportail

Autres traitements à  
valeur ajoutée

API nouvelles à développer avec  
les partenaires en réponse à des  
besoins spécifiques

API « haut  
niveau »  
Collaborative

Calcul d'itinéraire

Calcul d'isochrone

Calcul altimétrique

API Carto

Géocodage et  
autocomplétion

Recherche  
centralisée

Accès services  
externes

Extraction de  
données

**SERVICES**

Dépôt de données,  
lancement de traitements  
et publication (« API  
entrepôt »)

Téléchargement de  
données

Accès aux données  
vecteur

Accès aux données raster

Authentification et gestion  
des habilitations

Catalogue de  
métadonnées

Accès aux  
données 3D/Lidar

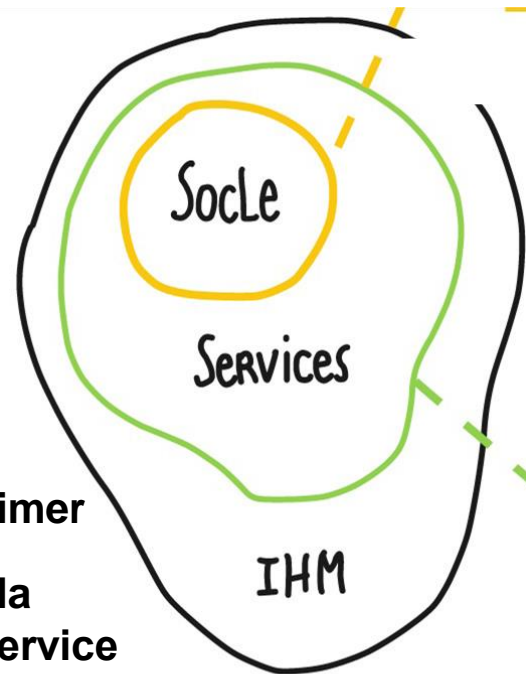
Accès aux données  
historiques

**SOCLE**



# Une co-construction en cours sur différents plans

Projet de construction du socle



## 1. Des partenaires bâtisseurs sollicités pour :

- **Recueil des besoins fonctionnels**  
Assistance à la spécification des développements
- **Tests et consolidation itérative des développements**
- **Définition des modalités d'accès à ces fonctions**  
CGU, charte des partenaires, volumes d'usages...

## 2. Un collectif d'utilisateurs engagés dans un processus itératif :

- **Priorisation collective des services à développer**  
En lien avec la Fabrique des Géocommuns et les capacités de développement des partenaires
- **Définition des modalités d'accès à ces fonctions**  
Modèle économique freemium avec seuils de gratuité et niveaux de consommation différenciés...
- **Autonomie des utilisateurs pour le développement de nouveaux services**  
Invitation à partager le code de ces services "powered by Géoplateforme"

Travaux à ouvrir en 2022

## 3. Une communauté vivante à animer

- **Construction collective de la présentation de l'offre de service dans la GéoPlateforme**  
Prototypage des parcours utilisateurs et préfiguration des futures interfaces
- **Autonomie des utilisateurs pour le développement de leurs interfaces**  
Portails multiples en marque blanche  
Référencement potentiel de prestataires

# COMMENT SE TENIR INFORMÉ?

- Pour tous : un site dédié pour s'informer et suivre les avancées du programme + une newsletter

<https://www.ign.fr/geoplateforme>

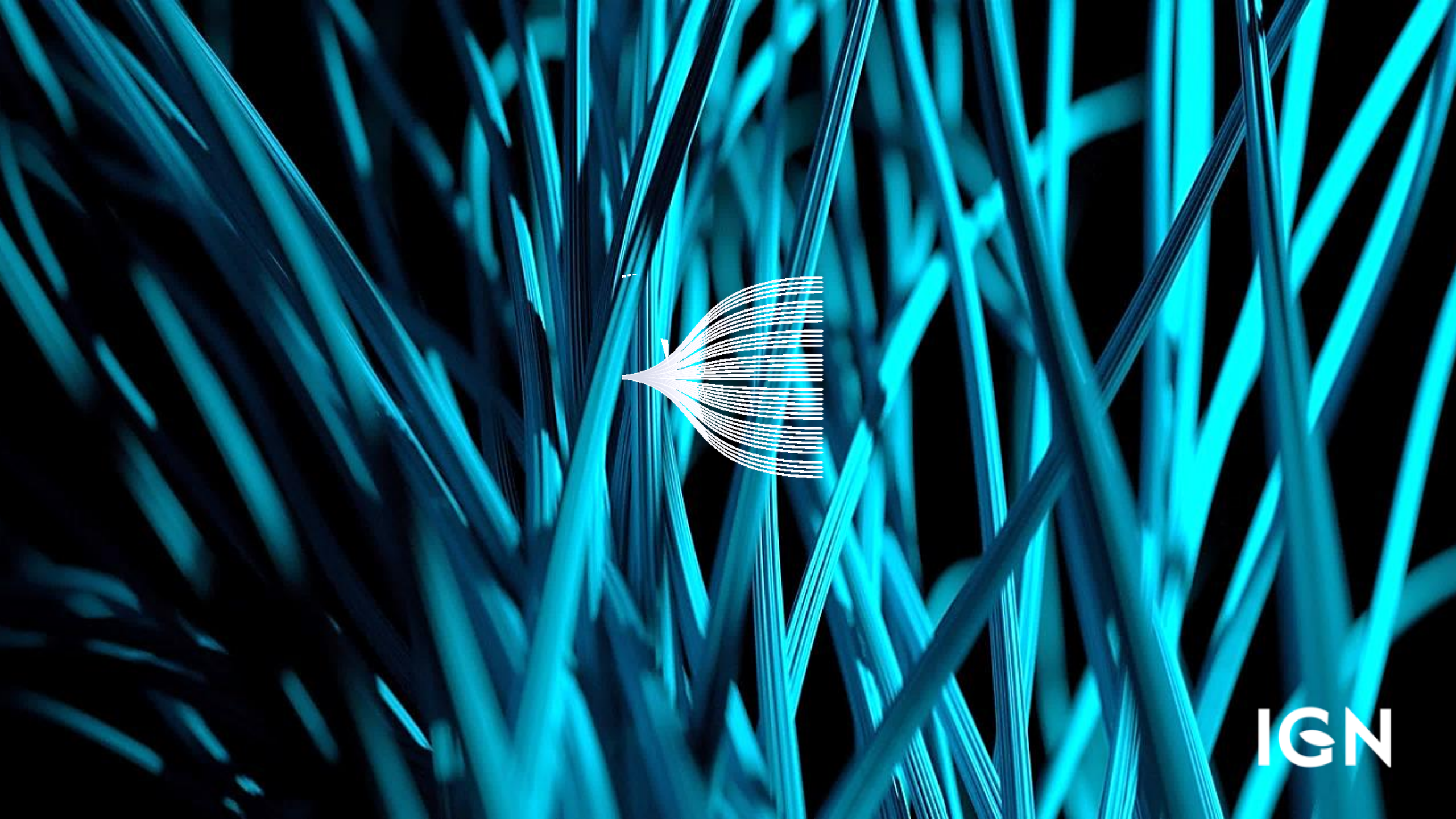
N'hésitez pas sur le sujet de l'interopérabilité, ou tout autre sujet à nous contacter pour exprimer vos besoins

## La Géoplateforme

Retrouvez dans cet espace l'ensemble des informations concernant l'avancée du programme Géoplateforme porté par l'IGN.







IGN