

DESSERTÉ FORESTIÈRE EN PACA

Articulation Viaforest/Naviforest



Atelier plateformes et innovation
04.04.2023
Saint Mandé

OBJECTIF DU PROJET DESSERTE FORESTIÈRE PACA

Améliorer l'accès à la ressource forestière

Loi d'avenir pour l'agriculture, l'alimentation et la forêt de 2014

Plan Régional Forêt Bois Etat-Région



Schémas départementaux d'accès à la ressource forestière (SARF)



Schéma régional des itinéraires de desserte de la ressource forestière (intégrant les SARF)



Alimentation du projet national Naviforest sur les itinéraires bois rond MA/FCBA/IGN



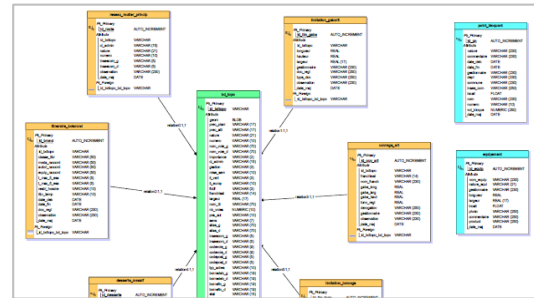
FEUILLE DE ROUTE



Rassembler les acteurs pour faire converger les démarches (IGN, ONF, CRPF, DFCI, SIR des Départements)



Créer une base continue et harmonisée sur la région (MCD, nomenclature, recueil appariement, intégration)



Créer un outil simple de consultation, téléchargement et saisie pour les gestionnaires de la forêt (Viaforest)



Informier et former les professionnels de la filière bois (tutoriels, vidéos, ateliers)



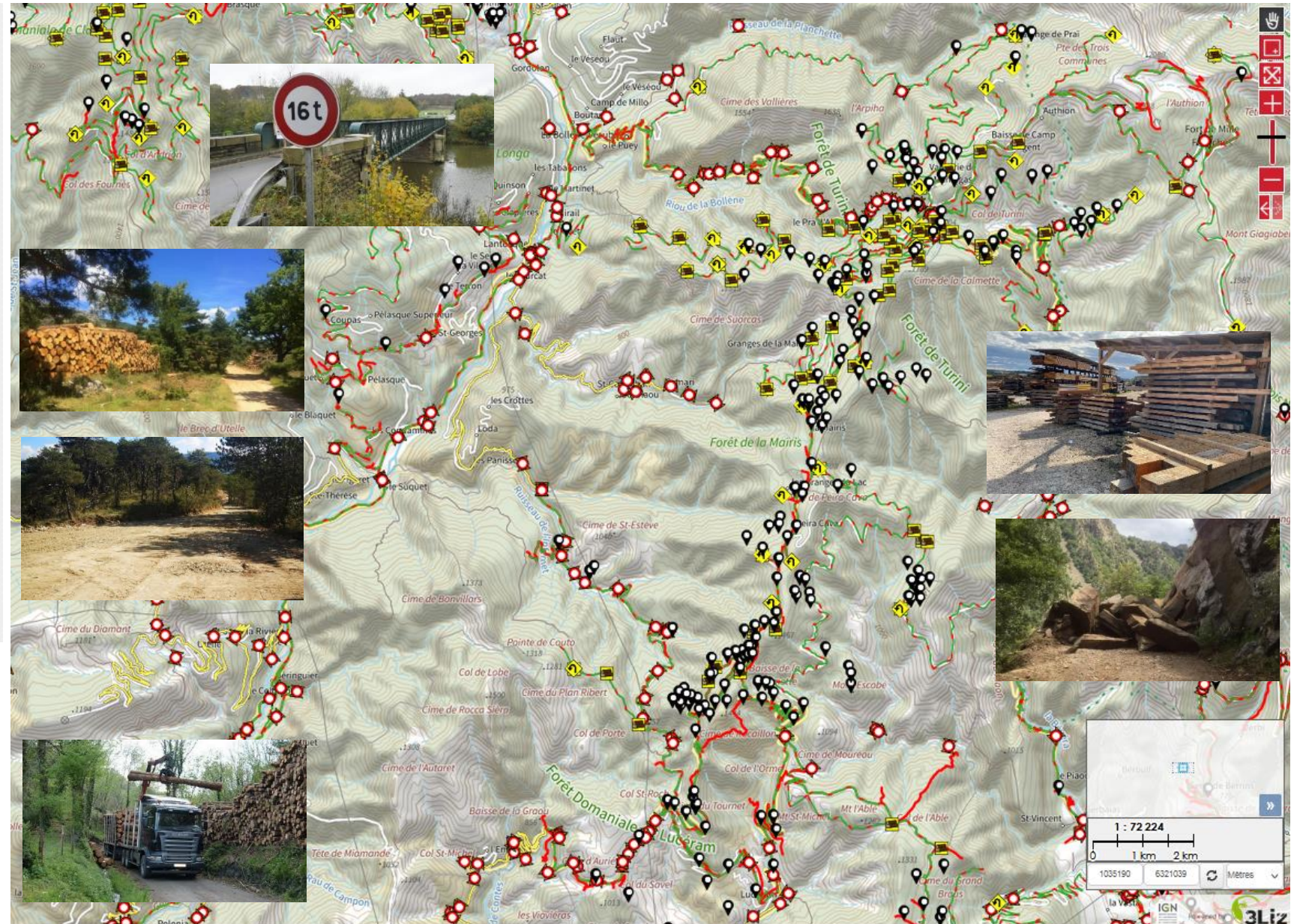
Intéropérer avec d'autres BD et outils (OpenDFCI et Naviforest)



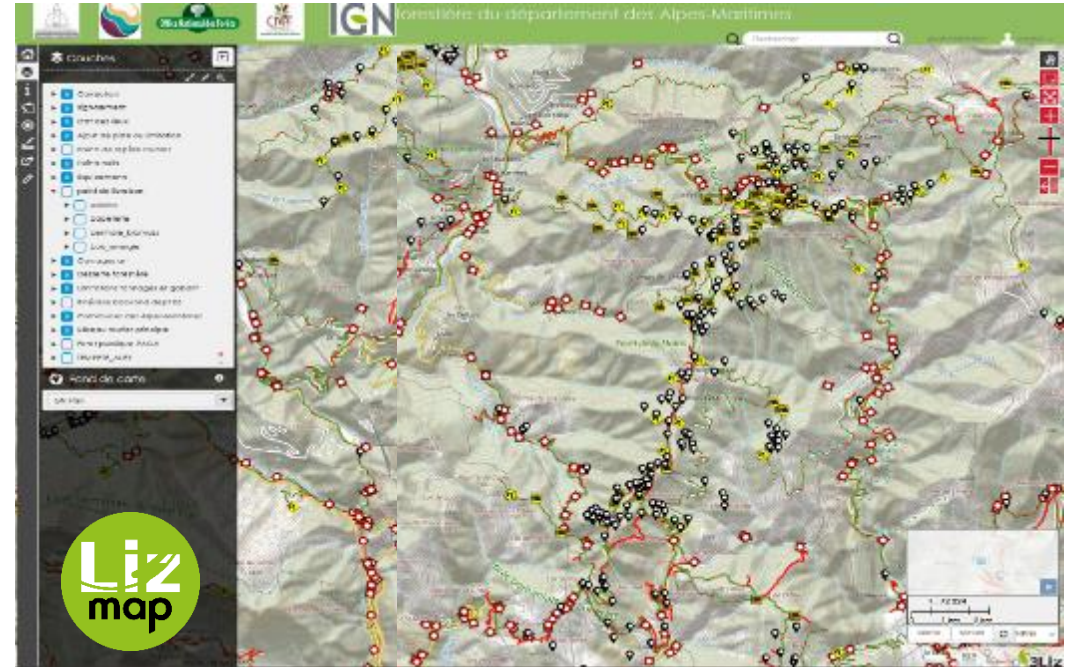
Héberger et administrer la base de données

CONTENU DE LA BASE DE DONNÉES

- ▶ Points de repère routiers
- ▶ Points noirs
- ▶ Equipements
- ▶ point de livraison
 - ▶ scieries
 - ▶ papeterie
 - ▶ centrale_biomass
 - ▶ bois_energie
- ▶ Ouvrages art
- ▶ Desserte forestière
- ▶ Limitations tonnages et gabarit
- ▶ Itinéraire bois-rond dept 06
- ▶ Communes des Alpes-Maritimes
- ▶ Réseau routier principal
- ▶ Forêt publique PACA
- ▶ TEMPETE_ALEX



INTEROPÉRABILITÉ DES PLATEFORMES



- Appariement des données routières des Départements avec la BDTopo
- Test de production d'un flux en lecture/écriture par l'IGN (géoplateforme)
- Alerte en cas de mise à jour des données sur Naviforest ?
- Intégration manuelle des données PACA dans Naviforest
- Test de compatibilité des données desserte PACA dans Naviforest Création de filtres pour supprimer les micro-erreurs (doublons, micro linéaires)
- Utilisation de l'API collaborative de l'IGN (développement à prévoir pour que les contributions dans lizmap remontent dans l'API)
- Formalisation des échanges entre les producteurs et l'IGN (pour pérenniser les relations)
- Utilisation du plugin QGIS espace collaboratif compatible Lizmap (en test)
- Evolution du formulaire de signalement de Viaforest pour le rendre compatible avec celui de la géoplateforme