



Panoramax

Journée Atelier « Plateformes & Innovation » - avril 2023
Séquence Standardisation & données ouvertes



Panoramax, l'alternative libre pour photo-cartographier les territoires



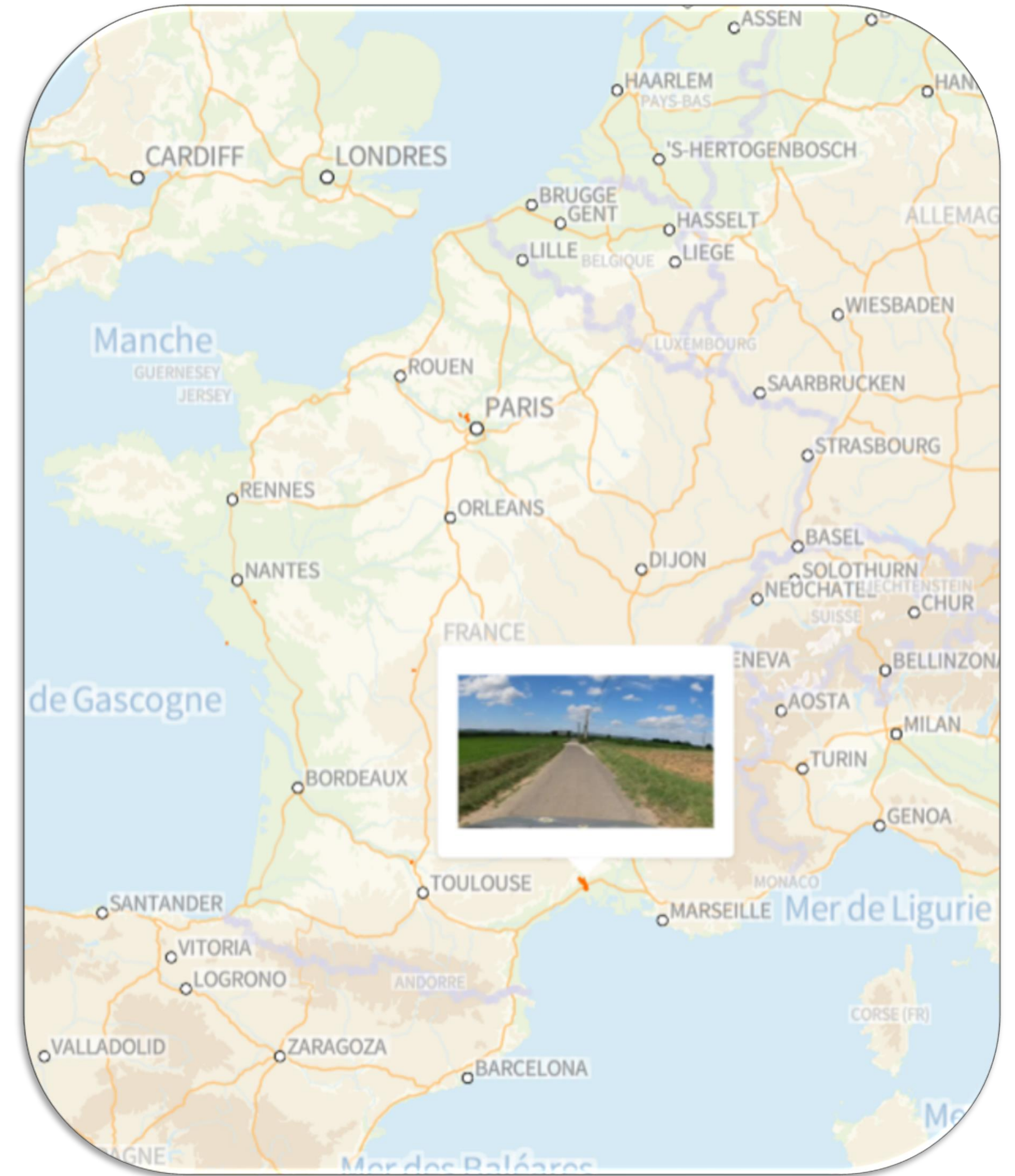


Panoramax
c'est quoi ?

L'alternative libre pour
photo-cartographier
les territoires

Aux offres de type
«streetview» le plus souvent
propriétaires et/ou dont les
réutilisations sont limitées
par des licences non
ouvertes

Une alternative
à quoi ?





Panoramax est un **géocommun**
▶▶▶ une ressource commune,
numérique, libre et réutilisable,
à base de photos de terrain



Le géocommun Panoramax, quels principes ?

Multiplicité des acteurs contributeurs et/ou réutilisateurs

- Collectivités territoriales
- Gestionnaires de réseaux
- Opérateurs nationaux
- Entreprises (ex. éditeurs de logiciels et solutions de mobile mapping)
- Individus passionnés, communauté OSM
- Associations



Une même photo
réutilisable par tous

La contribution en photos
=
Clé du succès du géocommun

Diversité des usages

- Cartographie
- Inventaire du mobilier urbain et des voiries
- Préparation de chantiers
- Promotion des territoires
- Développement des mobilités douces
- ...



Comment ça marche ?



Un geocommun

- ✓ Des photos de terrain (360° ou non) accessibles à tous
- ✓ Des standards et des règles d'utilisation et de contribution
- ✓ Des bonnes pratiques et des outils pour favoriser les usages



Un hébergement flexible

- ✓ Une fédération avec des solutions adaptées aux usages de chacun : instance commune ou auto-hébergée
- ✓ Un principe commun d'ouverture des données
- ✓ Des licences d'utilisation libre propres aux instances



Une gouvernance commune

- ✓ Des processus ouverts de décisions
- ✓ Des moments d'échanges ouverts à tous les membres de la communauté
- ✓ Une multiplicité d'acteurs pour assurer la pérennité du projet



Des vues immersives pour quoi faire ?

Ces exemples de cas d'usage permettent d'appréhender le terrain à distance et pour beaucoup de réduire les déplacements (ex : agents territoriaux)

↳ Initiatives citoyennes :

- Création collaborative d'une vue immersive du territoire (en lien avec OpenStreetMap France) pour faciliter par exemple la mobilité des personnes en situation de handicap

↳ Réseaux de distribution :

- Surveiller les réseaux non enterrés
- Repérer/inventorier les éléments caractéristiques du réseau (poteaux, armoires de brassage, transformateurs, affleurants etc.)
- Préparer un chantier à distance

↳ Tourisme et Patrimoine :

- Valoriser des voies vertes et itinéraires piétons. Ex : Arboretum en mode piéton (Projet de sites web en cours – Pays de Lunel), voies cyclables

↳ Voiries

- Inventorier l'emplacement / l'état des panneaux de signalisation, et croiser l'information automatiquement avec la base de données des arrêtés préfectoraux
- Vérifier l'état des voiries (audit chaussée), et préparer une intervention sur place

↳ Déchets :

- Identifier les zones de dépôts sauvages
- Préparer la livraison d'un container



Caméra installée sur les camions de récupération des déchets à Redon-EB/Rue89



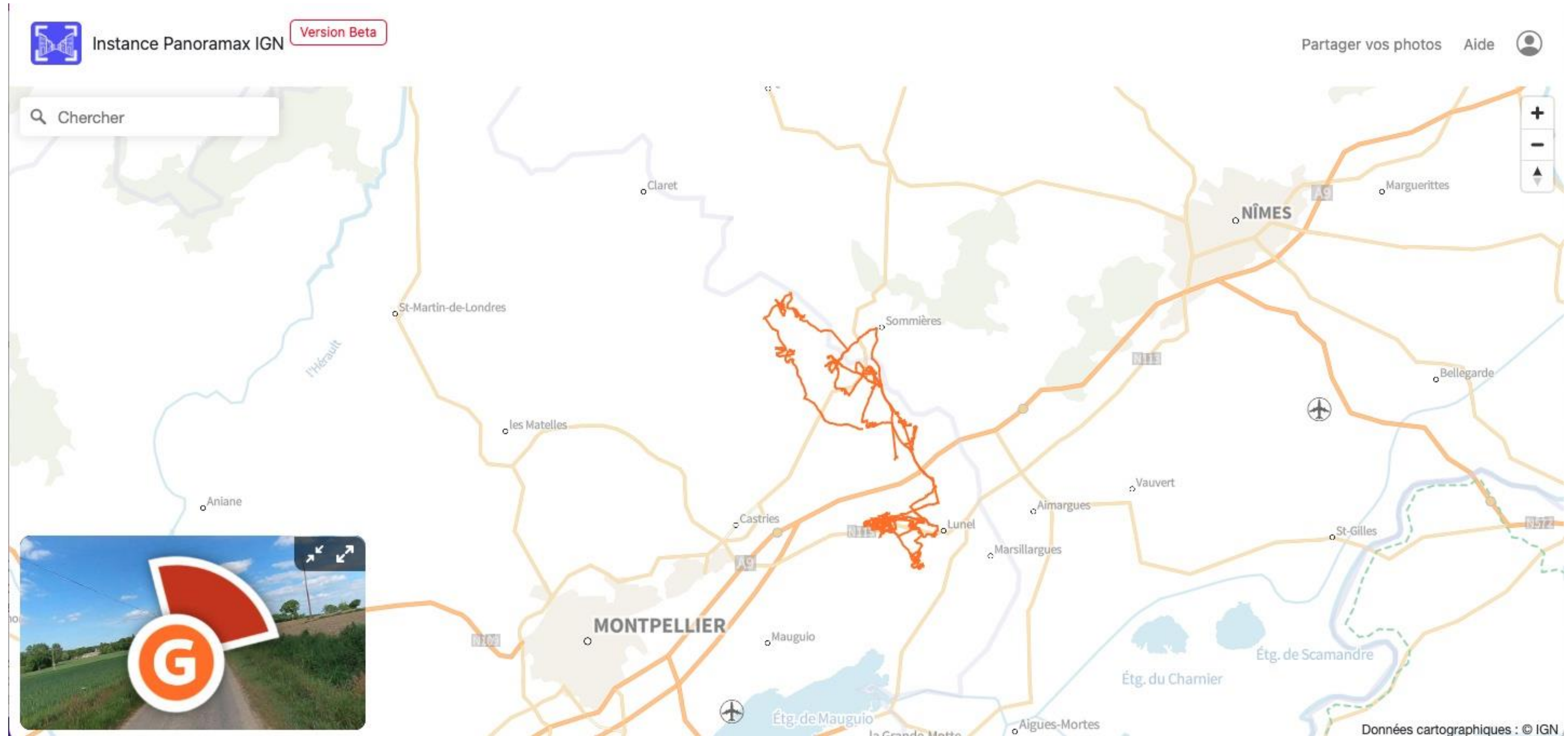
Premiers développements

- Un site d'information : panoramax.fr
- Une version beta de l'instance de visualisation : panoramax.ign.fr
- Des premiers tests sur des échantillons versés par la communauté :
 - ✓ Département du Gard, Grand Lyon, Cergy-Pontoise, Val Parisis, Pays de Lunel, Montauban, Carto'cité
 - ✓ A suivre : Strasbourg, Lille, Jura (SIDEDEC et ECLA)

En construction et prêt d'ici avril : un prototype, avec interface de versement et visualisation



Premiers pas de l'instance Panoramax IGN Version Beta



Panoramax, l'alternative libre pour photo-cartographier les territoires



Premiers pas de l'instance Panoramax IGN Version Beta

Instance Panoramax IGN Version Beta

Partager vos photos Aide

Q Lunel, Montpellier, Hér... X

le Mas de Pache

RUE DE LA FENAISSON

RUE DU BLE D'OR

CHEMIN DE LA CROIX DES CARRES

CHEMIN DU JEU DE MAIL

Données cartographiques : © IGN

Panoramax, l'alternative libre pour photo-cartographier les territoires



Premiers pas de l'instance Panoramax IGN Version Beta



Instance Panoramax IGN

Version Beta

Partager vos photos

Aide



Panoramax, l'alternative libre pour photo-cartographier les territoires



D'autres avancées de Panoramax

- ✓ Un rendez-vous mensuel de la communauté : le prochain le 11 avril 2023
- ✓ Des ateliers sur la gouvernance => objectif : monter une structure pérenne et indépendante. Atelier participatif a eu lieu ce midi.
- ✓ Des ateliers licences => Licence ouverte pour l'instance Panoramax IGN / licences à définir par instance
- ✓ Un groupe de travail CNIG Vues immersives et vues issues d'acquisition terrestre : première réunion le 28 mars 2023, CR et participation asynchrone disponibles sur le [forum des géocommuns](#) et sur le [github de la Fabrique des géocommuns](#). But standardiser les images, les catalogues, les APIs et les métadonnées pour faciliter l'utilisation des vues.
- ✓ Des démarches en cours : groupe de réflexion sur les kits de collecte, une FAQ sur l'anonymisation - contraintes légales, une aide à la rédaction du cahier des charges pour appels d'offre à prestataire



Comment rejoindre la communauté ?



Contactez-nous à panoramax@panoramax.fr



Participez au forum sur <https://forum.geocommuns.fr/c/panoramax/>



Participez aux temps d'échanges et aux différents événements de la communauté
Infos sur <https://panoramax.fr/> , et accédez à notre version beta sur panoramax.ign.fr