

GEO Île-de-France

La région Île-de-France

Géographie

- 12.012 km² de superficie, soit 2% de la superficie de la France
- 12 millions d'habitants, soit 19% de la population française
- 1268 communes – 644 regroupements de communes
- 30% du PIB national

Compétences aménagement et territoire

- Planification et grandes orientations d'aménagement
- Habitat et logement
- Développement économique
- Environnement et énergie
- Transports
- Tourisme



Le Pôle transformation numérique du CR Ile-de-France

La DSI

- Equipement du Conseil Régional
- Infrastructures et SI internes

La Direction de la donnée

- Gouvernance de la Donnée
- Conformité et protection
- Système décisionnel
- **OpenData Région**
- **GeoIDF et information géographique**

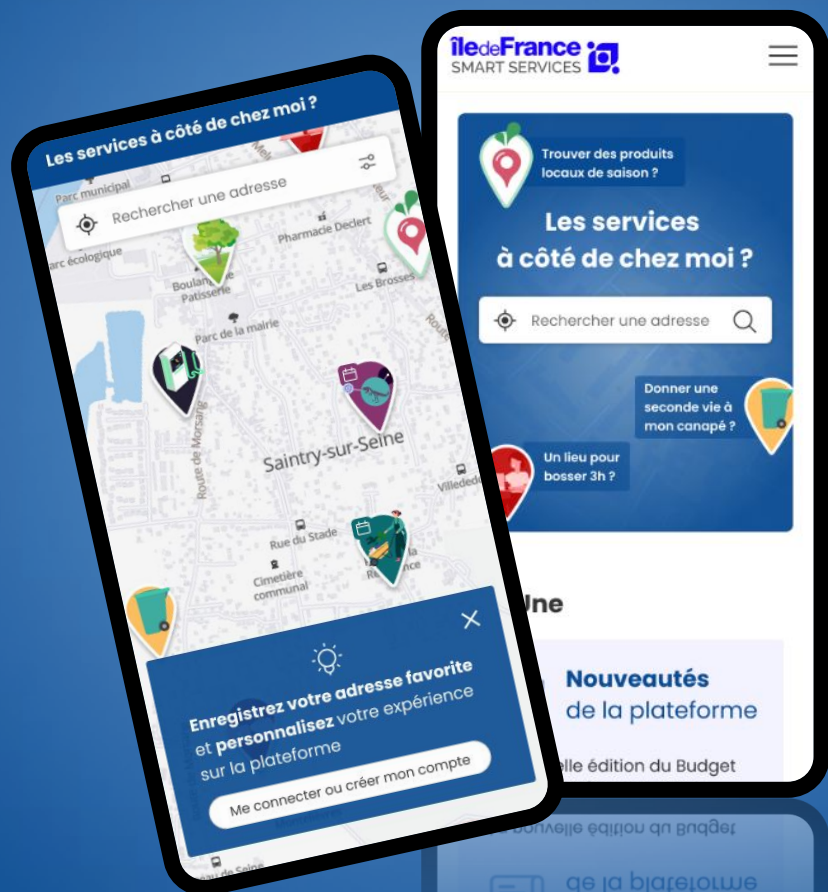
La Direction de l'innovation

- Numérique des Lycées : matériels, infrastructures, services
- Gestion de la connaissance, design, grands programmes d'innovation
- **Grands projets numériques, dont Ile-de-France Smart Services**



Valoriser la donnée par l'usage pour répondre aux besoins des Franciliens

Une plateforme de services pour tous les Franciliens



Près de 30 services numériques accessibles sur une plateforme unique et une offre qui s'enrichit chaque jour grâce à plus de 220 partenaires



Répondre à une diversité de besoins du quotidien : télétravail, alimentation locale, zéro déchet, découverte de la nature, pratique du vélo, culture scientifique ...

Retrouvez **des milliers de points d'intérêt et d'évènements à côté de chez vous** sur smartidf.services



Un cadre technique et juridique sur mesure

Le Club des partenaires d'Ile-de-France Smart Services



La [convention de partenariat](#)* vous permet de **contribuer directement à l'enrichissement des services** en restant maître de vos données

Le partenaire décide pour quoi et à quelles conditions les jeux de données sont mis à disposition

- La possibilité de partager des jeux de données uniquement pour des finalités précises (co-construction de service, groupe de travail, open data)
- La [licence Ile-de-France Smart Services](#) permet de définir pour chaque jeu de données les conditions de réutilisation (un [guide](#) est à votre disposition)

Le rôle clé du référent du partenariat



Pour le référent :

- Un [espace pour administrer le partenariat](#) (gestion des comptes et des jeux de données partagés par ses collaborateurs)
- La possibilité de désigner de nouveaux référents, notamment s'il est amené à quitter l'organisation partenaire
- En cas de départ d'un collaborateur : la possibilité de désassocier son compte de l'organisation et de réaffecter ses jeux de données à un autre collaborateur

* Une [annexe type à la convention-cadre de partenariat](#) permet de fixer d'éventuelles modalités spécifiques de contribution du partenaire

Quelques exemples de Smart Services

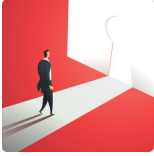
Ma nature en Ile-de-France



- **Me promener dans la nature** : Berges ; Bois et forêts ; Coulées vertes ; Randonnées nature ; Balades nature
- **Observer la faune et la flore** : Jardins botaniques ; Arbres remarquables ; Belvédères ; Maisons de la nature ; Observatoires de la faune et de la flore
- **Découvrir les zones protégées** : Réserves naturelles nationales ; Réserves naturelles régionales ; Zones de protection d'oiseaux ; Zones de protection de l'habitat, la faune et la flore ; Parcs naturels régionaux ; Milieux naturels remarquables (ZNIEFF) ; Zone préservée par la Région Île-de-France (PRIF)

<https://manatureeniledefrance.smartidf.services/>

Partenaires : IPR / ARB, ONF, AEV, Parcs naturels régionaux, Association ARBRES, Ligue de protection des oiseaux, Office pour les insectes, Vigie Nature, CRT / APIDAE



L'exemple de la sensibilisation au risque inondations

Date de sortie : fin avril 2023

ÎLE-DE-FRANCE DE DEMAIN | Les thèmes | Île-de-France 3D | A propos

Visualiser les phénomènes d'inondation en Région Île-de-France

Mon habitation est-elle en zone inondable ?
Entrez une adresse ou une commune

Visualiser les phénomènes d'inondation en Île-de-France
Tour Eiffel

Visualiser la Région sous l'eau :
Revivre la crue de 1910, la plus importante que la Région ait connu sur quelques lieux choisis.

- Le phénomène expliqué
- La Tour Eiffel
- Le Musée du Louvre

LA TOUR EIFFEL
En cas de crue majeure, la tour Eiffel n'est pas inondée.

Grâce à ses berges, lorem ipsum dolor sit amet, consectetur adipiscing elit, sed do eiusmod tempor incididunt ut labore et dolore magna aliqua. Ut enim ad minim veniam, quis nostrud exercitation ullamco laboris nisi ut aliquip ex ea commodo consequat. Duis aute irure dolor in reprehenderit in voluptate velit esse cillum dolore eu fugiat nulla pariatur.

Hauteur d'eau dans le temps :
8m, 6m, 4m

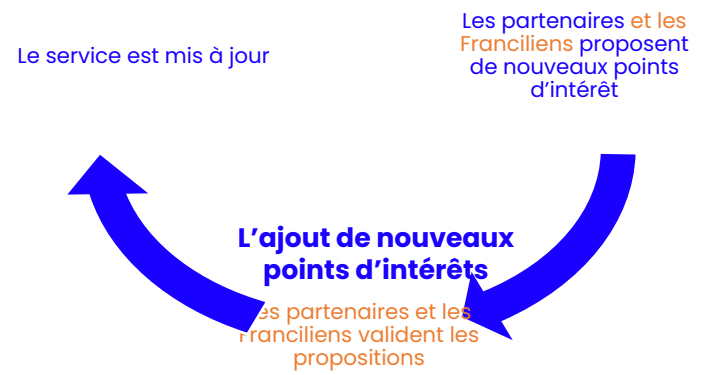
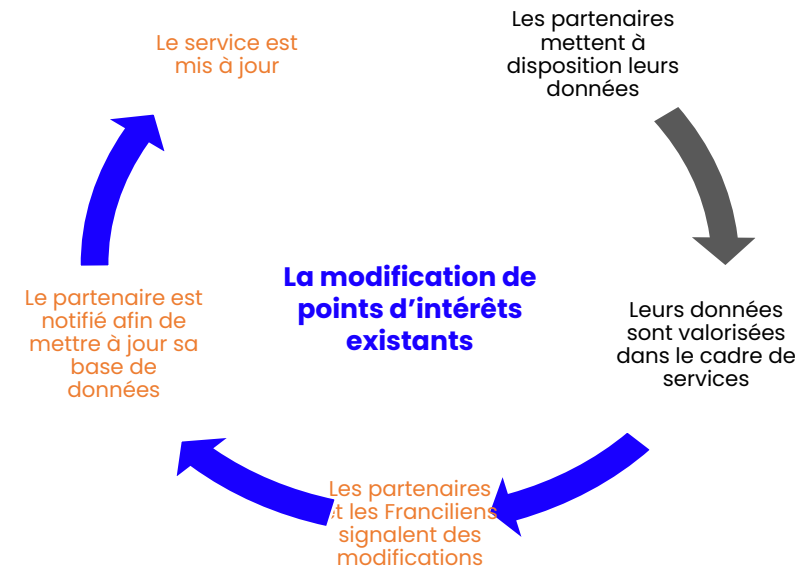
Hauteur d'eau : 15 cm

L'Institut Paris Région contribue aux données de cette carte :
• Carte des zones inondables et impacts indirects

SEINE GRANDS LACS
L'Institut Paris Région contribue aux données de cette carte :
• Carte des zones inondables et impacts indirects



La contribution en données



DataBOX

Mes jeux de données Partagés avec moi Jeux de mon organisation En attente de validation

8 jeux de données

Filter :

Titre	Partagé à	Utilisé par	Statut	Actions
Loi de finances initiale 2012, fonds de concours (FDC) des (...) engagement (AE), crédits de paiement (CP) (LFI 2012)	2 groupes		Ok	
Référentiel des lignes de transport en commun d'Île-de-France	2 groupes		Ok	
COVID-19 Pandemic - 2019 Novel Coronavirus Visual Dashboard - France	2 groupes		Mise à jour	

GEO Île-de-France



- **Mutualiser l'action publique régionale de la donnée**
- **Améliorer la connaissance du territoire**
- **Améliorer la coopération entre les acteurs publics régionaux**



GEO Île-de-France

Des géoservices et un centre de ressources mis à disposition d'une communauté de production, de partage et de visualisation des données géolocalisées pour tous les partenaires de l'Île-de-France



- Répondre à une problématique d'acteurs publics nombreux et d'un manque de coopération des acteurs publics sur la donnée géographique
- Faciliter la mise en place de politiques d'aménagement du territoire à l'échelle de la région

geoidf.smartidf.services

- Disposer de données géographiques de référence
- Mettre la donnée à disposition des partenaires
- Exploiter les données via l'intelligence artificielle
- Définir un modèle économique équitable
- Réaliser des économies d'échelle
- Formaliser des partenariats



GEO Île-de-France

Île de France
SMART SERVICES 



 afigéo 



- **Porter la voix des besoins et projets des collectivités territoriales d'Île-de-France** dans le cadre de la mise en place des référentiels nationaux de la donnée géographique.
- **Intégrer les besoins et spécificités régionales.**
- **Contribuer à la mutualisation et à la complémentarité des plateformes d'information géographiques** (locales, régionale, nationale)
- Intégrer ces projets dans la **stratégie de transformation numérique de la Région Île-de-France**
- Promouvoir des **projets de mutualisation de la production de référentiels régionaux portés par les acteurs de l'écosystème régional** (dont l'Institut Paris Région, Ile-de-France Mobilités, Ile-de-France nature, Agence Régionale de la biodiversité ...)



- **Présenter un projet de labellisation de la donnée régionale** pour valoriser la politique de mise en qualité des référentiels de données.
- **Porter des projets d'innovation numérique autour de l'intelligence artificielle et de la détection automatisée** en vue de produire des référentiels de données et contribuer à la définition et à l'évaluation des politiques publiques régionales et infrarégionales. (Par exemple le modèle de détection des arbres)
- **Intégrer la recherche, la formation et l'écosystème économique régional**
- **Promouvoir la contribution citoyenne pour participer à la mise à jour de la donnée régionale.**

 afigéo 




Soutenir les politiques d'aménagement du territoire francilien grâce à l'innovation numérique



Île-de-France TRES HAUTE RESOLUTION



- Produire et mettre à jour une **donnée d'imagerie aérienne très haute résolution** en coproduction mutualisée entre les collectivités franciliennes
- Développer l'infrastructure régionale, d'hébergement, de traitement **mutualisée**, coadministrée par les partenaires et en cohérence avec la Géoplateforme de l'IGN
- Produire des **algorithmes de traitement** de la donnée d'imagerie aérienne très haute résolution
- Participer à la création d'un **jumeau numérique du territoire** de l'Île-de-France et la représentation en 3D
- Construire un **modèle économique** pour ouvrir la plateforme aux partenaires privés et exploitants de réseaux

Île-de-France

TRES HAUTE RESOLUTION



Soutenir les politiques d'aménagement du territoire francilien grâce à l'innovation numérique

- Suivi des espaces naturels
- Gestion des réseaux
- Occupation des sols
- Etc.





Région
île de France

Contacts :

Plateforme : geoidf@iledefrance.fr

Site : <https://geoidf.smartidf.services/>

**Cheffe de projet :
nathalie.lemoine@iledefrance.fr**

