

# Les Rives de Meurthe à Nancy

**d'un territoire vulnérable face à l'aléa inondation  
à un quartier expérimental face aux urgences ?**

**Léopold BARBIER**

Doctorant à l'Université de Lorraine et à l'Université de Mons

Attaché Temporaire d'Enseignement et de Recherche



Festival International de Géographie, Saint-Dié-dès-Vosges, vendredi 29 septembre 2023

# 1. Nancy et son faubourg industriel

Nancy ne s'est pas développée avec son cours d'eau



Barbier, 2020

# 1. Nancy et son

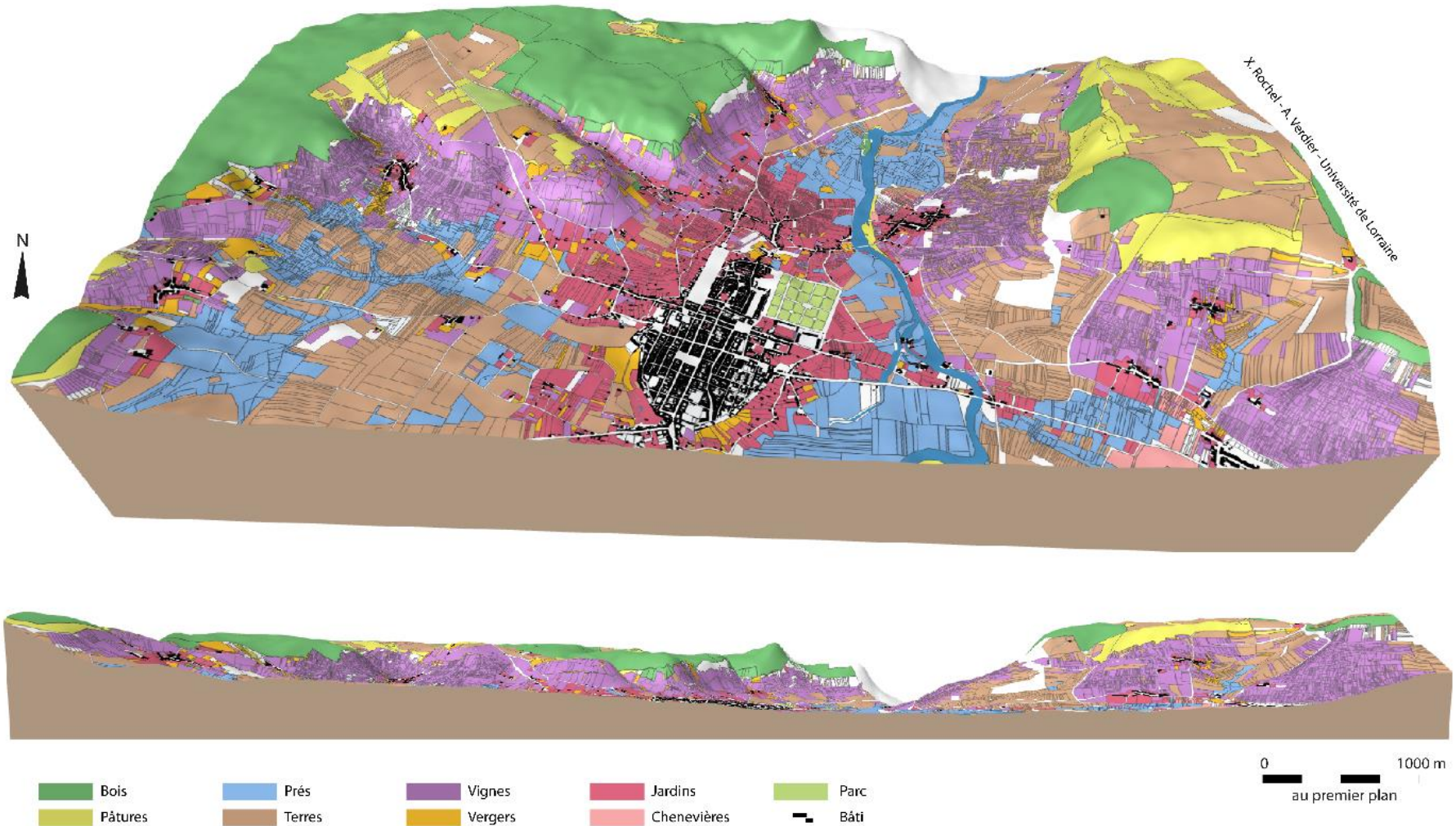
## Plan de Nancy de 1835





# 1. Nancy et son faubourg industriel

Occupation des sols au début du XIXème siècle

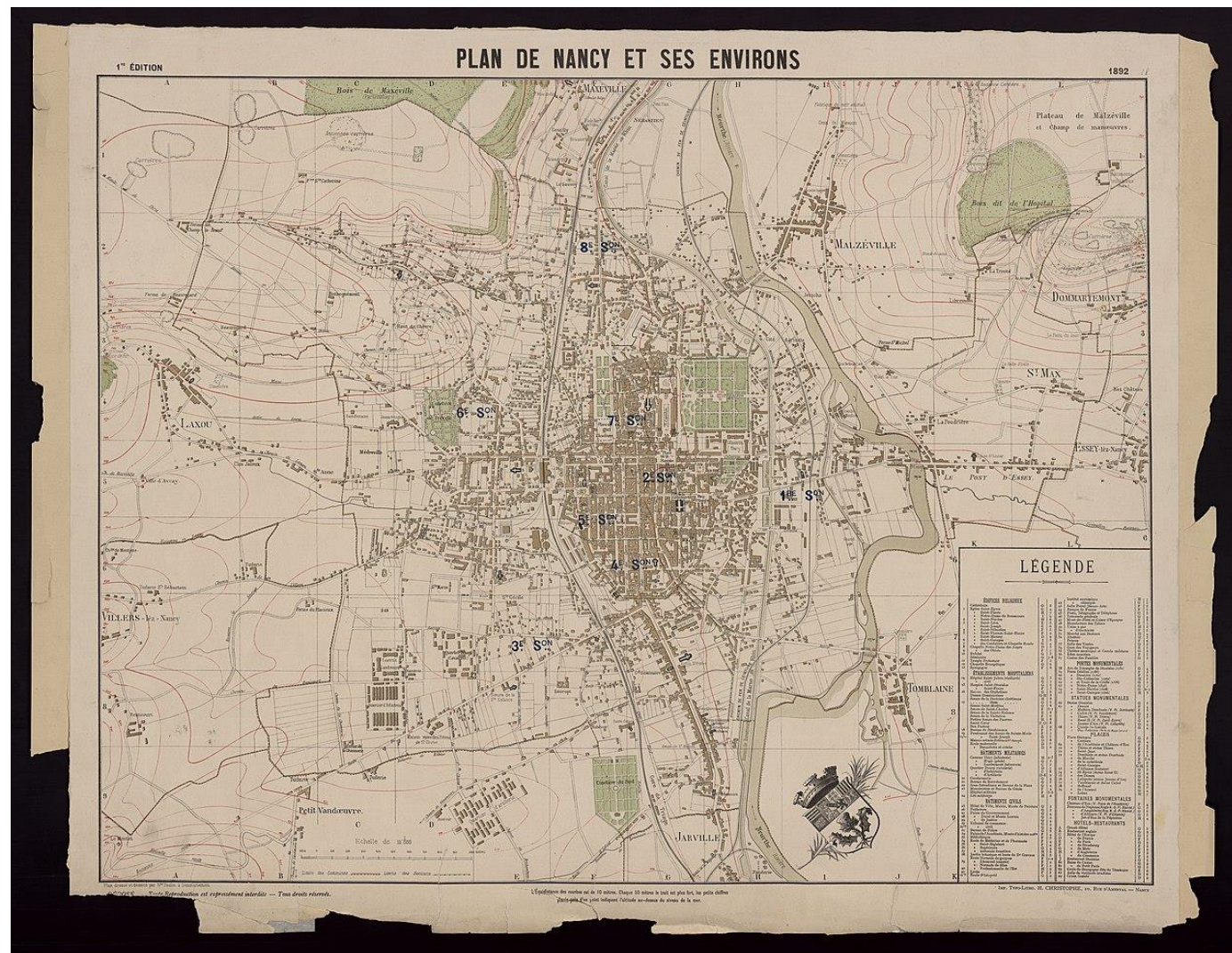


Rochel et Verdier, 2017



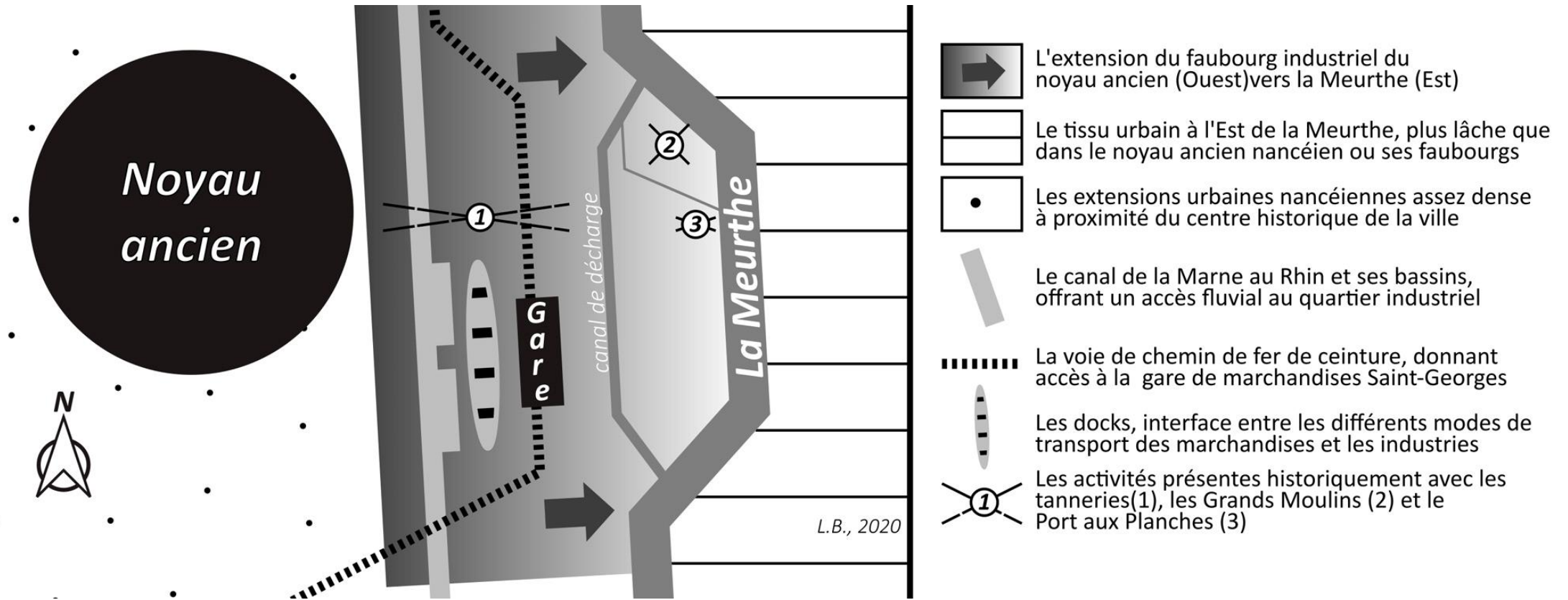
# 1. Nancy et son faubourg industriel

Plan de Nancy  
De 1892



Bibliothèque Municipale de Nancy

# 1. Nancy et son faubourg industriel

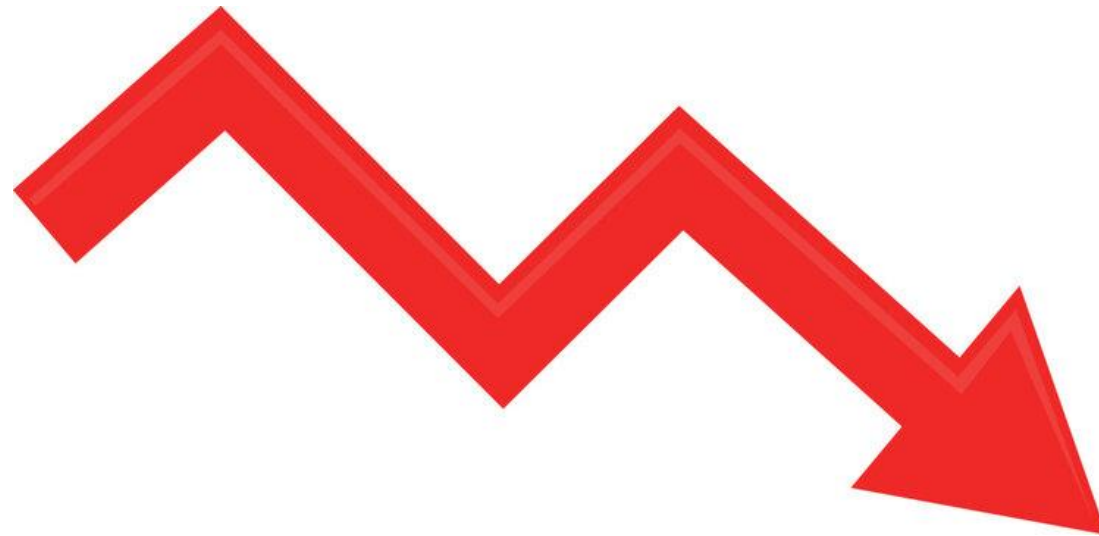


## Systeme de développement du quartier

# 1. Nancy et son faubourg industriel

Déclin :

- saturation
- enclavement
- nuisances
- coupure urbaine





## 2. Gérer l'eau, une nécessité



Syndicat des eaux et de l'assainissement Alsace-Moselle (SDEA), 2017



## 2. Gérer l'eau, une nécessité



Le fond plat du lit majeur de la Meurthe à Nancy





**ALÉA**  
PHÉNOMÈNE NATUREL  
D'INONDATION  
+ OU - FORT



**ENJEU**  
PERSONNES, BIENS,  
ACTIVITÉS SUSCEPTIBLES  
D'ÊTRE INONDÉS  
+ OU - VULNÉRABLES



**RISQUE**  
D'INONDATION  
+ OU - CRITIQUE



- Meurthe
- Canal de la Marne au Rhin
- Inondation de 1947
- Inondation de 1983

Conception-réalisation : A. et D. MATHIS  
Sources : Cartorisque  
Géoportail

Archives Municipales de Nancy



# 2. Gérer l'eau, une nécessité

## Crue de 1910



Archives municipales de Nancy



# 2. Gérer l'eau, une nécessité

Crue de 1910



Archives municipales de Nancy



## 2. Gérer l'eau, une nécessité

Crue de 1983



Archives municipales de Nancy



## 2. Gérer l'eau, une nécessité

Crue de 1983



Archives municipales de Nancy





## 2. Gérer l'eau, une nécessité

Crue de 1983



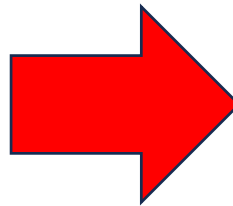
Humbert, 1983



# 2. Gérer l'eau, une nécessité

Chiffre, Mathis et Mathis, 2014

Section	Travaux réalisés	Date de réalisation
Section 1 : du port de Frouard a l'étang du Malnoy	Recalibrage du lit mineur. Remblaiement de l'ancien bras rive gauche pour la mise hors d'eau en crue centennale. Destruction des ponts SNCF. Ouverture des remblais SNCF sur 200m. Élargissement du seuil de Lay-st-Christophe.	1988/1990
Section 2 : de l'étang du Malnoy au pont Vayringe	Recalibrage du lit mineur	1986/1988
Section 3 : du pont Vayringe au barrage de Nancy	Recalibrage du lit mineur	1990/1993
Section 4 : du barrage de Nancy au pont de Tomblaine	Aménagement du « bras vert » Reconstruction du barrage de Nancy Recalibrage du lit mineur Aménagement du plan d'eau de la Méchelle	1994/1996 1996/1998 1996/1999 2000/2002



Barbier, 2020



## 2. Gérer l'eau, une nécessité

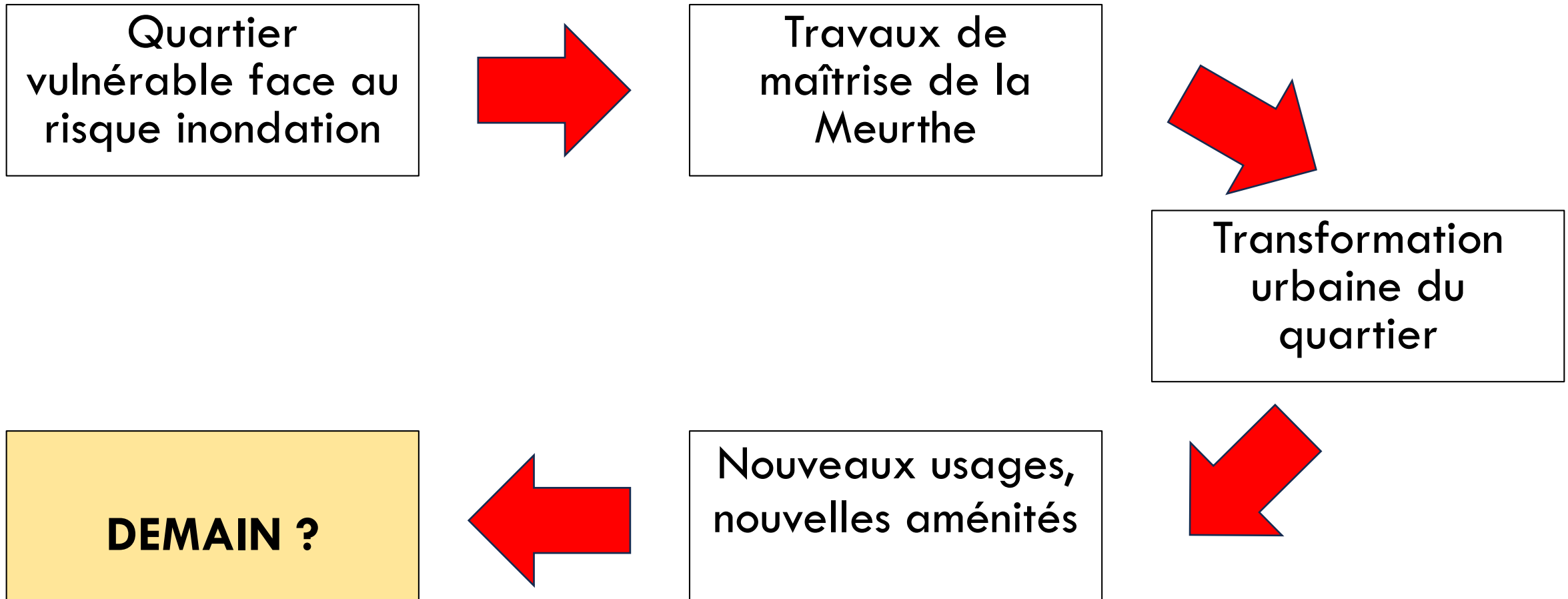
Gestion de l'eau  
avec des noues



Barbier, 2023



# 3. Aujourd'hui, face aux nouvelles urgences ?





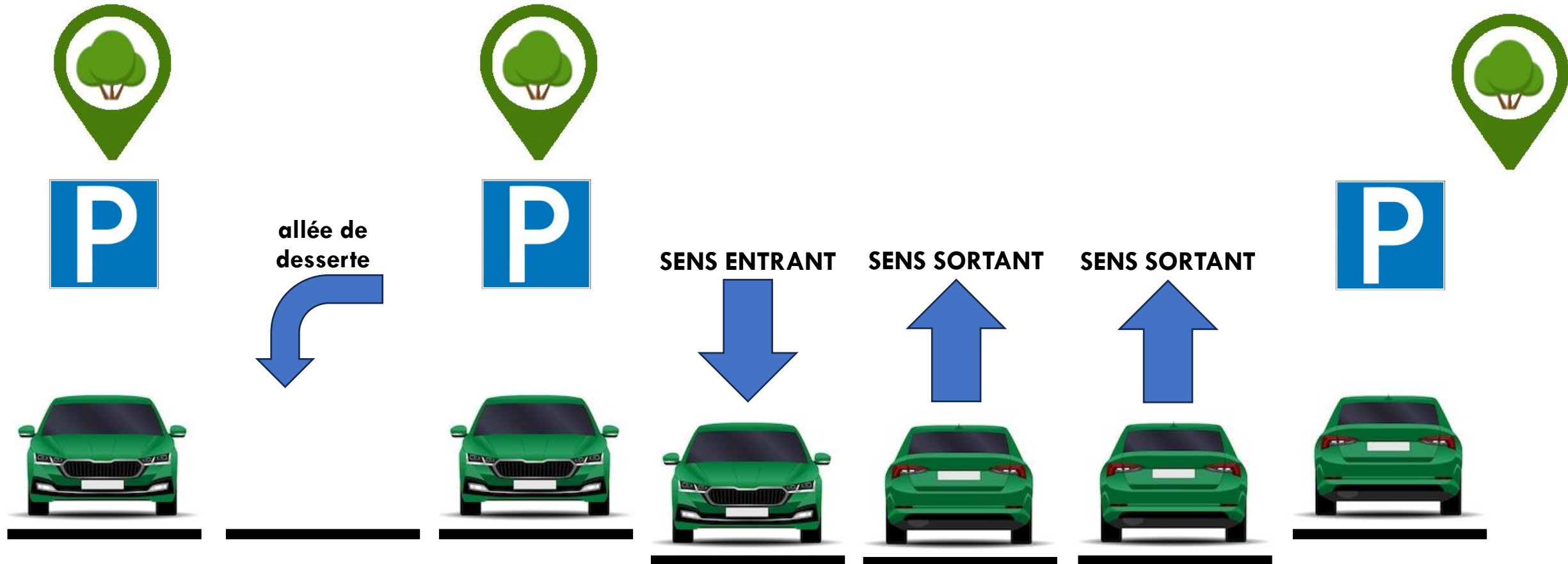
# 3. Aujourd'hui, face aux nouvelles urgences ?



Google Earth



### 3. Aujourd'hui, face aux nouvelles urgences ?



Inertie urbaine : organisation du boulevard de la Mothe

# 3. Aujourd'hui, face aux nouvelles urgences ?

Inertie urbaine :  
comment adapter ?



Barbier, 2023



# 3. Aujourd'hui, face aux nouvelles urgences ?

Inertie urbaine :  
densifier ou faire  
place à la nature ?



Barbier, 2023

# 3. Aujourd'hui, face aux nouvelles urgences ?

Projet du candidat Mathieu Klein (élections municipales de 2020)

## 2020-2026 AGIR SUR TOUS LES FRONTS

### Nancy va grandir, pour de bon !

À quoi ressemblera Nancy dans les années à venir ? La réponse est simple : elle va VOUS ressembler. À vous, vos modes de vie, vos rythmes de travail, vos temps en famille, vos loisirs, vos lieux de détente... D'ici 2030, beaucoup de choses vont changer, pour votre plaisir, pour mieux vivre ensemble.

### PREMIER QUARTIER ÉCOLOGIQUE ENTRE MEURTHE ET CANAL

**Site Alstom**

- Un quartier respectueux de l'identité industrielle et exemplaire en termes d'autonomie énergétique.
- Des activités culturelles, des services de proximité, des logements adaptés aux familles nancéiennes.
- Un projet qui sera conçu avec les citoyens.

**VOIE VERTE**  
Un parcours de rues vertes pour relier Canal & Meurthe, Pépinière, parc Sainte-Marie...

Un espace vert de 30 ha sur l'ancienne voie ferrée.

### URBANISME ÉCOLOGIQUE EN FINIR AVEC LE TOUT BÉTON

Se loger plus justement à tous les âges de sa vie :

- Des règles de construction VRAIMENT écologiques.
- Un parcours de rues vertes pour relier les parcs et Canal & Meurthe.
- Un espace vert de 30 ha sur l'ancienne voie ferrée.



« L'évolution du climat est l'occasion de remettre les habitants au cœur du projet de la ville. C'est cela aussi, Nancy en Grand. »

Charlotte Marrel, colistière

### INVESTIR POUR LA TRANSITION ÉCOLOGIQUE

Bienvenue dans un urbanisme d'un mode nouveau, un urbanisme vert, imaginé pour tous, respectueux du patrimoine nancéen ET en phase avec son temps. Un urbanisme pour la transition écologique, qui fera participer les Nancéiens à la construction de la ville. Pour qu'elle corresponde à leurs modes de vie. Bienvenue dans un Nancy de grands projets qui pose les jalons de la ville du 21<sup>e</sup> siècle.

### PROJET DE RÉNOVATION URBAINE PLATEAU DE HAYE

- Reprendre la concertation avec les riverains et les commerces du quartier pour améliorer le projet.

### NOUVEAU MUSÉE LORRAIN

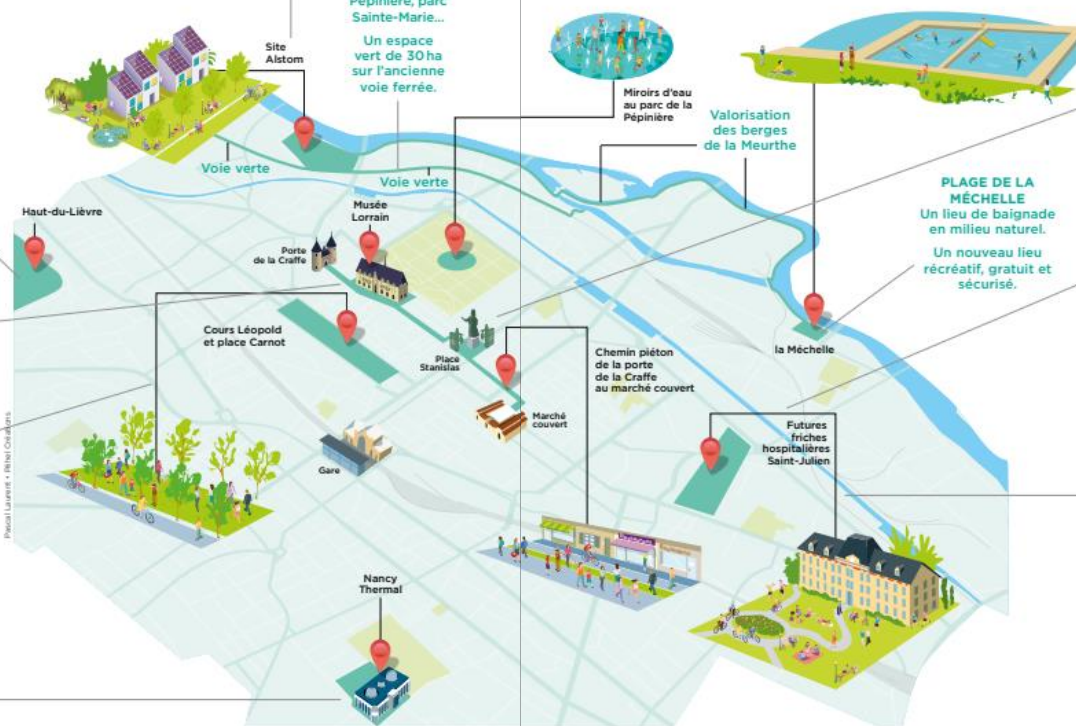
- Un projet l'arrêt depuis trop longtemps.
- Relance et adaptation du projet de rénovation en supprimant l'amphithéâtre souterrain et le bâtiment en verre.
- Priorité à la mise en lumière des collections, à l'accessibilité et aux parcours musée.

### CARNOT-LÉOPOLD

- Un espace public apaisé et revalorisé.
- Forêt urbaine, aménagement paysager, mobilier urbain, animations éphémères sur la place Carnot.
- Un îlot de fraîcheur à conforter en cœur de ville dans un ensemble patrimonial remarquable.

### GRAND NANCY THERMAL

Un projet conforté qui restera accessible au plus grand nombre.



### UN CŒUR DE VILLE PIÉTON

- Un premier chemin piéton depuis la porte de la Craffe, Grand Rue, place Stanislas, rue des Dominicains et rue du Pont-Mouja.
- Accès voiture garanti aux riverains et usagers des parkings.

**PLAGE DE LA MÉCHELLE**  
Un lieu de baignade en milieu naturel.

Un nouveau lieu récréatif, gratuit et sécurisé.

### UNE CITÉ INTER-GÉNÉRATIONNELLE

**Site de l'Hôpital central**  
Une cité mixte accueillant des logements adaptés aux 3<sup>e</sup> et 4<sup>e</sup> âges, des services dédiés au bien-être et à la santé : un hôpital de proximité, des professionnels de santé et étudiants dans les formations médicales et para-médicales.

### PREMIER QUARTIER ÉTUDIANT

**Site de l'hôpital St-Julien**

- Un lieu dédié à des espaces de vie étudiants (logements, restauration), ouvert à des entrepreneurs, des jeunes pousses, des tiers-lieux et espaces de co-working pour mélanger les publics et les usages.
- Un lieu d'échange entre lycéens, étudiants et entrepreneurs, accélérateur de carrières.
- Un lieu de rencontre avec les associations et les artistes.
- Un lieu de vie étudiante intégré pleinement à la vie des Nancéiens.



# 3. Aujourd'hui, face aux nouvelles urgences ?

Quels projets initiés ?



Barbier, 2021



# 3. Aujourd'hui, face aux nouvelles urgences ?

Quels projets initiés ?



Kaan Architecten





# 3. Aujourd'hui, face aux nouvelles urgences ?

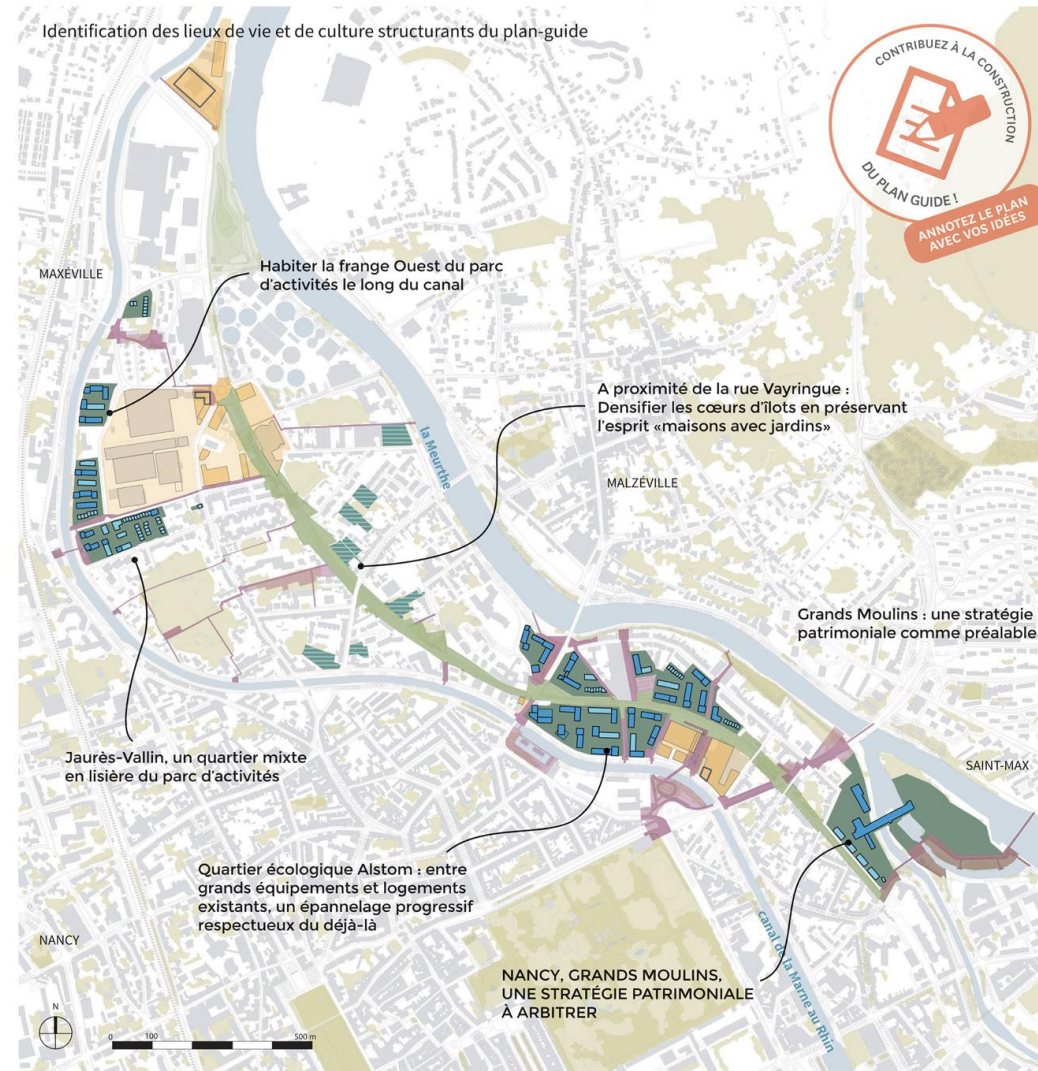
Quels projets initiés ?



# 3. Aujourd'hui, face aux nouvelles urgences ?

Quels projets initiés ?

- 1- le parc Saint-Georges
- 2- les liens transversaux
- 3- les lieux de vie
- 4- formes urbaines



Agence Intensités



# 3. Aujourd'hui, face aux nouvelles urgences ?

Quels projets initiés ?



SÉQUENCE CITÉ JUDICIAIRE



↳ VUE DU PARC SAINT-GEORGES À L'ARRIÈRE DE LA CITÉ JUDICIAIRE VERS LA HALLE ALSTOM ET LA PASSERELLE

Barbier, 2021



# 3. Aujourd'hui, face aux nouvelles urgences ?

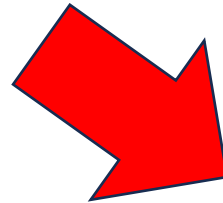
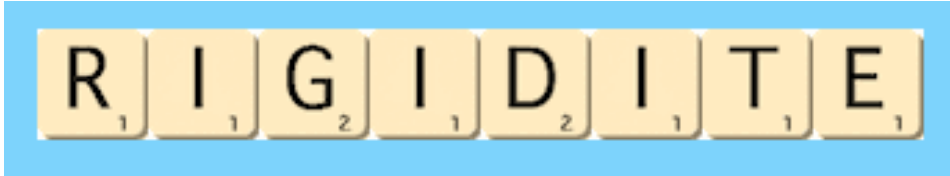
Quels projets initiés ?



Barbier, 2023



# Conclusion



MAIS...

# MERCI DE VOTRE ATTENTION !

**Léopold BARBIER**

Doctorant à l'Université de Lorraine et à l'Université de Mons

Attaché Temporaire d'Enseignement et de Recherche

leopold.barbier@univ-lorraine.fr



Festival International de Géographie, Saint-Dié-dès-Vosges, vendredi 29 septembre 2023