

Cartographie participative et adaptation au changement climatique



Projet de CartONG et Little Earth

Déroulé de l'intervention

1

- Présentation de CartONG

2

- Notre expérience en cartographie participative

3

- Projet de cartographie participative pour l'adaptation au changement climatique

Présentation de CartONG



Créée en 2006, CartONG est une ONG française H2H spécialisée en gestion de l'information - SIG, MDC & traitement des données - qui a vocation à mettre la donnée au service des projets humanitaires, de développement et d'action sociale.



Nous cherchons à améliorer la qualité et la redevabilité des activités terrain, notamment par une meilleure évaluation des besoins et un meilleur suivi & évaluation.

En tant que centre de ressources et d'expertises pluridisciplinaire, CartONG accompagne les stratégies et les opérations de nos partenaires.



Nos équipes soutiennent également le secteur dans son ensemble en produisant de la documentation, en renforçant les capacités et en sensibilisant aux défis techniques, stratégiques et éthiques des technologies numériques.

Nos partenaires actuels

Partenaires opérationnels & institutionnels



Quelques initiatives...

Missing Maps



Promouvoir et faire progresser les pratiques de gestion responsable des données dans le secteur humanitaire

soutenue par

MINISTÈRE DE L'EUROPE ET DES AFFAIRES ÉTRANGÈRES
Liberté Égalité Fraternité

Renforcement de la gestion des données des OSC francophones

soutenue par
 **AFD**
AGENCE FRANÇAISE DE DÉVELOPPEMENT

Pôle de cartographie participative

Pôle de cartographie participative

2015

- CartONG rejoint le projet Missing Maps
- Organisation de mapathons



2018

- Développement approche participative : intégrer des non-spécialistes de la cartographie (bénéficiaires) dans la construction d'une carte
- Ateliers de collecte de données thématiques



2018

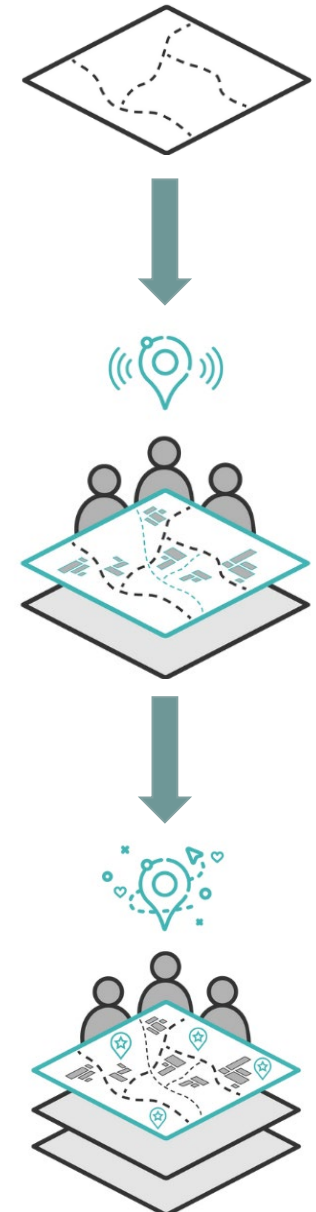
- Lancement du projet Cartes d'Ici & d'Ailleurs
- Cartographie sensible : traduire sur un support matériel un représentation spatiale individuelle ou collective, selon une lecture et une représentation subjective, affective, créative d'un espace



Notre approche : 4 étapes complémentaires

1. Cartographie de base

Rendre visible les personnes qui n'apparaissent pas sur les cartes grâce à la cartographie collaborative (sur **OpenStreetMap**)



2. Compléter la carte

Collecter des données thématiques ou sensibles qui répondent aux besoins du projet des participant·es, de façon participative

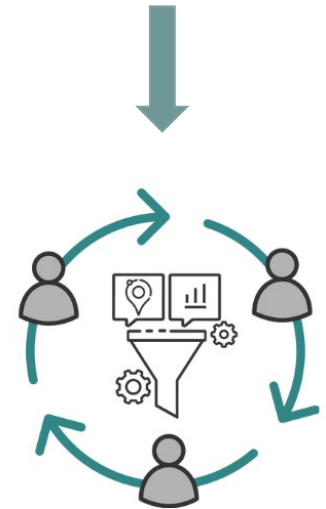
3. (Co-)réaliser des produits cartographiques

Représenter et transmettre les informations de façon claire et efficace sur une carte papier ou interactive

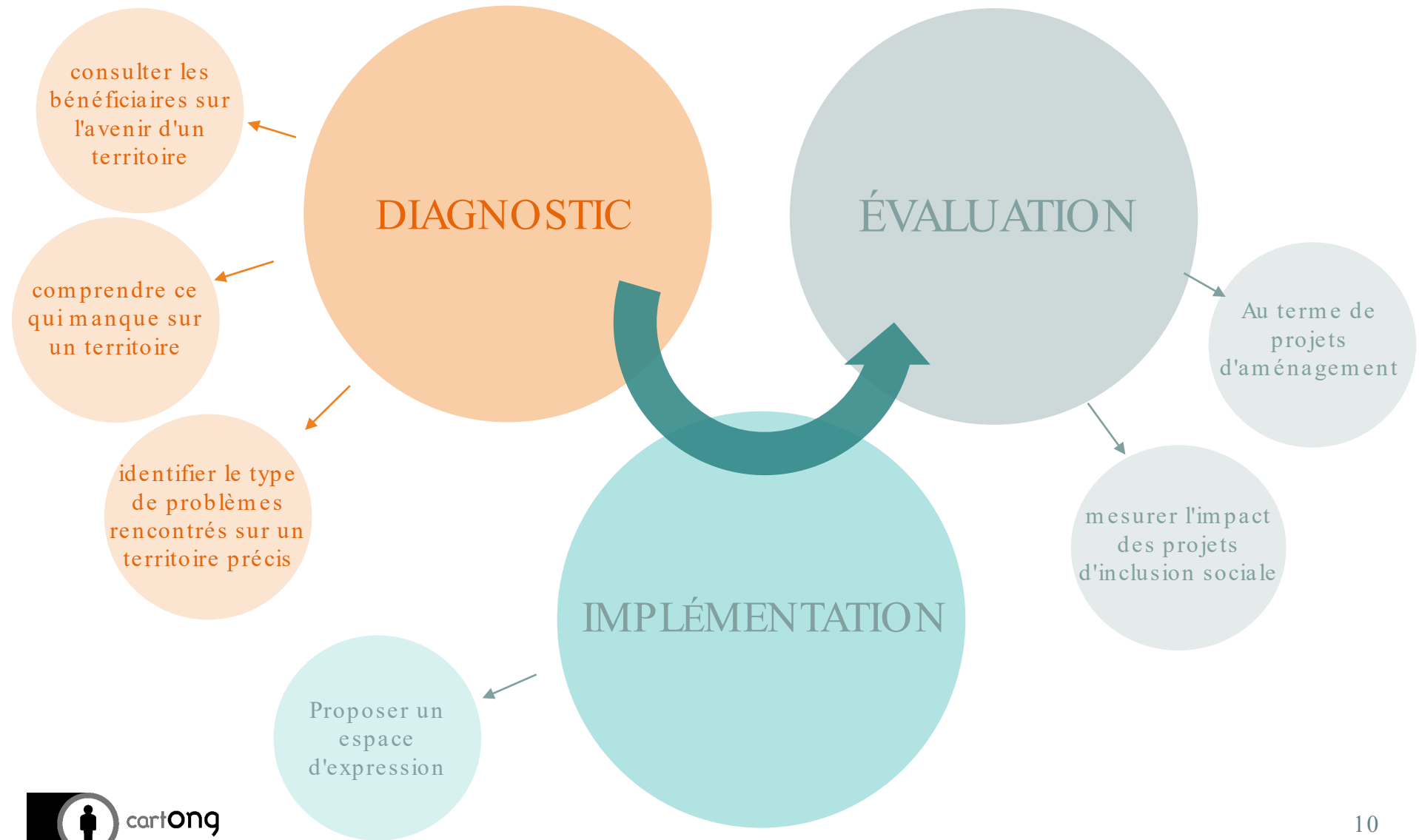


4. Pérenniser les ressources et outils développés

Faciliter l'appropriation et la réutilisation des outils cartographiques et encourager une gestion durable des données



Intégration de la cartographie communautaire aux projets humanitaires/de développement



Améliorer l'impact et la durabilité de nos actions

Développer la cartographie sur OSM et intégrer au maximum à OSM les données produites dans le cadre des projets pour qu'elles soient accessibles, réutilisables et faciles à mettre à jour

Privilégier l'autonomisation et le renforcement des capacités (pédagogie et apprentissage par l'expérience)

Promouvoir activement le partage et l'ouverture des données ainsi que la mise en commun des ressources (outils/méthodologie)

Mobiliser autant que possible des ressources et des outils libres, gratuits et inclusifs.

Participer à la diffusion de bonnes pratiques en matière de gestion de données responsable et durable.

Cartographie participative pour l'adaptation au changement climatique au Tadjikistan

- Forts **aléas** naturels et climatiques :
 - De par sa configuration géographique (93% de montagnes)
 - Augmentation des épisodes climatiques extrêmes et de la fréquence & intensité des aléas avec le changement climatique.
 - Activité anthropique : déforestation et surpâturage
 - **Exposition** : populations rurales
 - **Vulnérabilité** : pauvreté des populations
- **Risques** forts liés aux changement climatique

Prévalence des risques naturels au Tadjikistan



Tremblements de terre



Glissements de terrain

Eboulements



Avalanches



Inondations/Coulées de boue

Contexte au Tadjikistan

- **Très peu de données** ouvertes et accessibles sur l'adaptation au changement climatique et la réduction des risques naturels.
- Certaines **organisations internationales** collectent et publient elles-mêmes des données sur ces sujets.
 - Mais avec plusieurs défis pour les utilisateur·rices : incertitudes sur l'exactitude, la qualité, la provenance et l'actualisation des données.
- **Accès aux données officielles généralement restreint.**

Projet porté

L'objectif

Favoriser l'utilisation durable par et pour les acteurs locaux des données spatiales pour favoriser l'adaptation au changement climatique dans des villages ruraux au Tadjikistan

Comment ?

En utilisant des approches et solutions légères centrées autour des communautés locales



Projet porté

1 an (février 2021 – 2022)

2 salariées sur le terrain : 1 mission de 2 semaines et 1 mission de 4 mois

Baillleur : GIZ, financement BMZ (Ministère fédéral de la Coopération économique allemand)



Partenaires: FAZO, AKAH



Aga Khan Agency for Habitat



Equipe projet : CartONG & Little Earth



Points clés de notre approche

- 1 Cartographie de base, thématique et sensible
- 2 Formation de formateur·rices : montée en compétence
- 3 Sensibilisation aux données ouvertes, dissémination des approches et méthodes
- 4 Intégration des données (NSDI)
- 5 Initier et soutenir la création d'une communauté OSM au Tadjikistan

Cartographie de base

180 villages cartographiés (contribution, validation, validation globale)

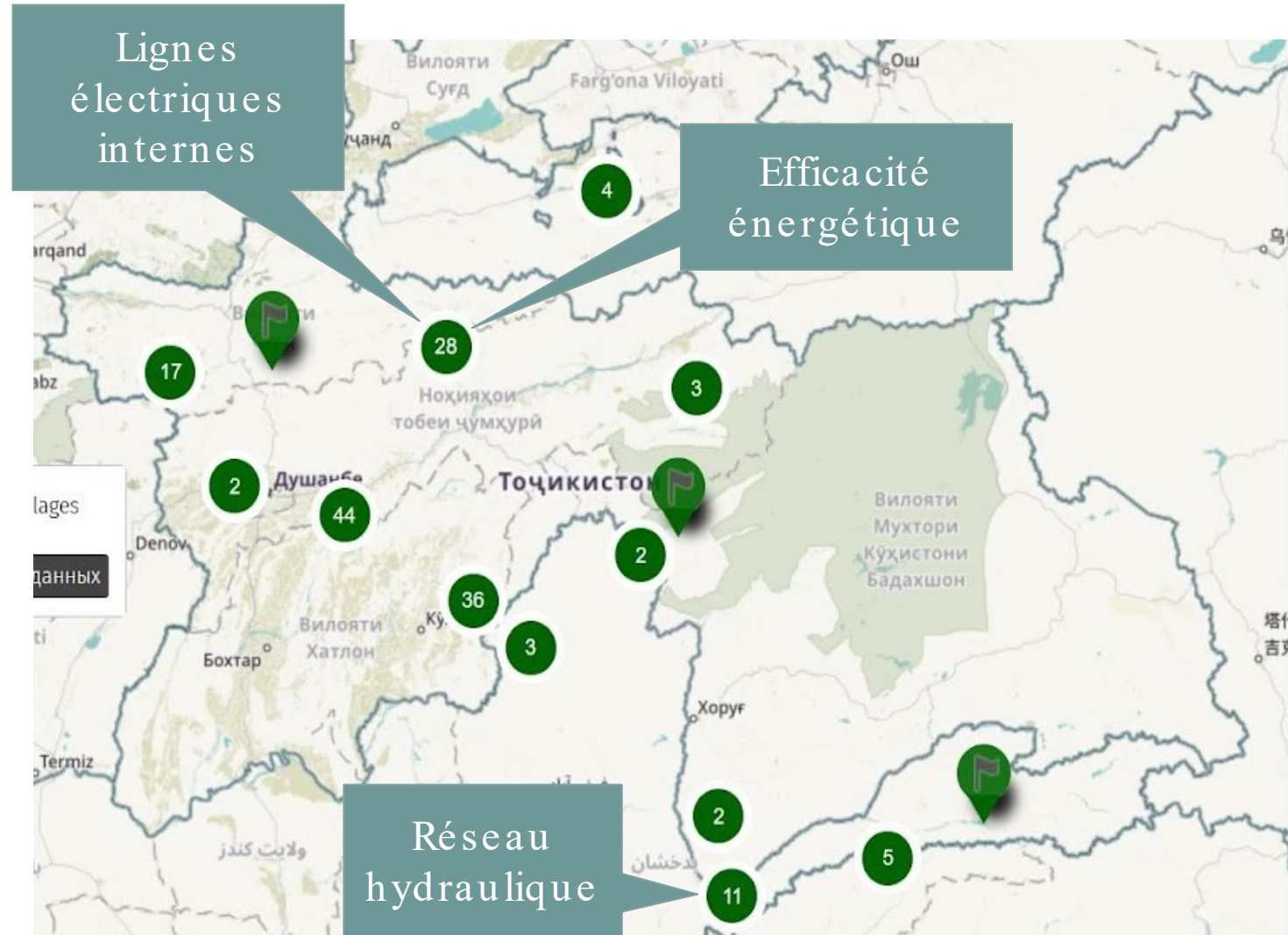
22 mapathons à Douchanbé (Little Earth)

11 sessions de validation (Little Earth)

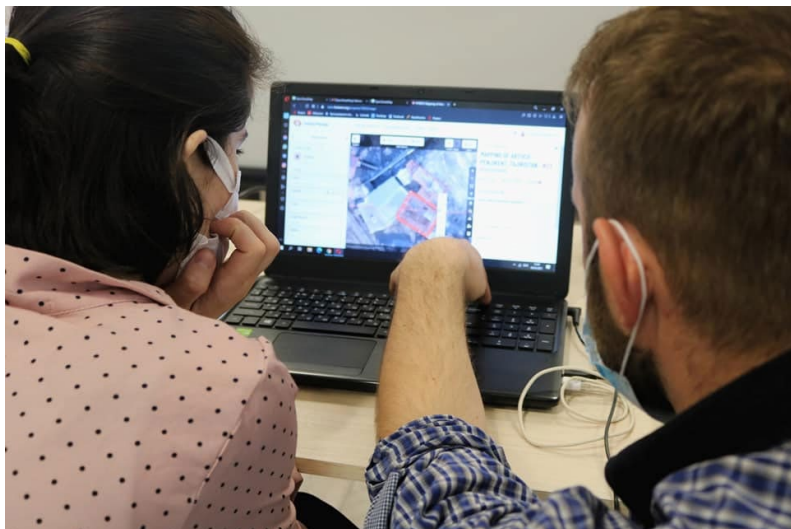
11 mapathons en ligne (CartONG)



Utilisations par Welthungerhilfe Tajikistan

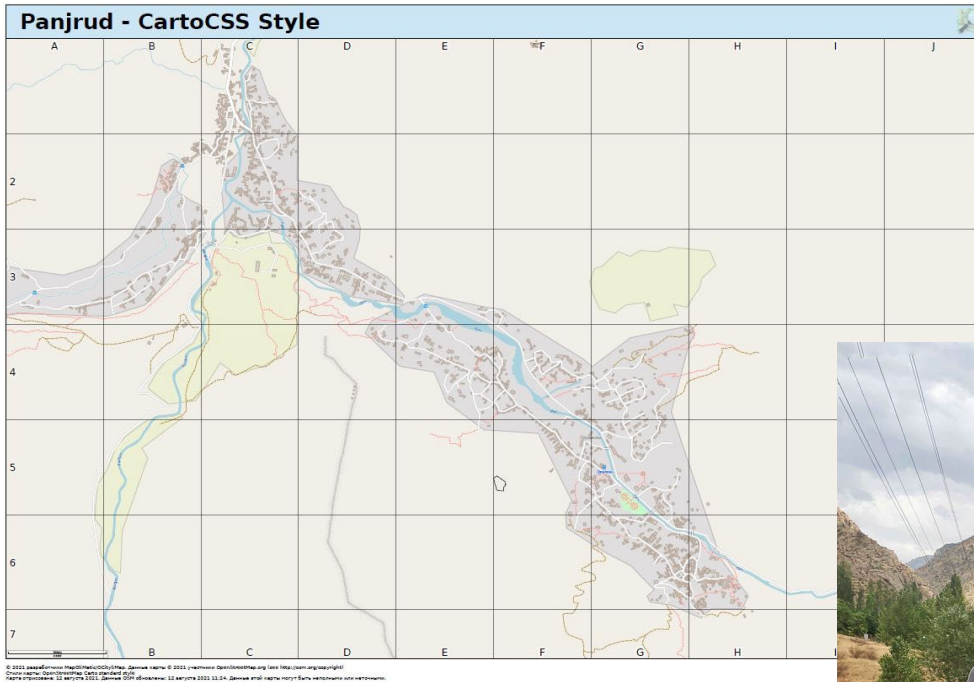


Mapathons à Douchanbé



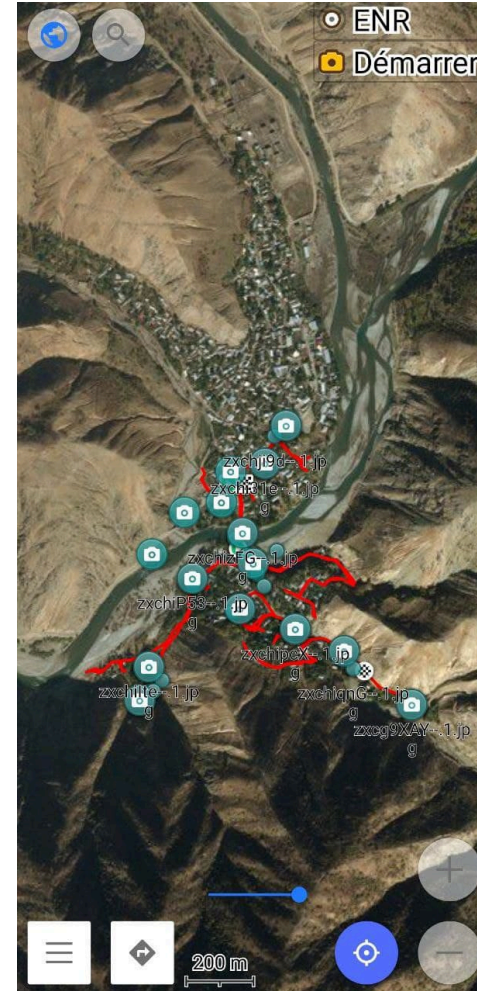
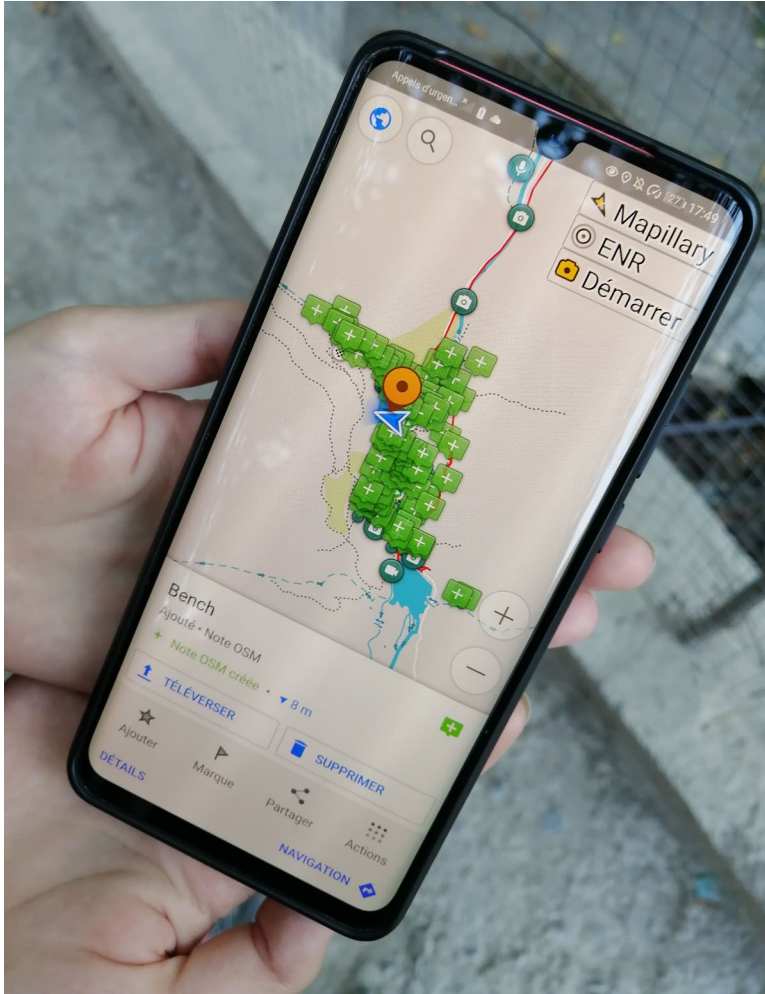
Cartographie thématique et sensible dans 5 villages

Ateliers de collecte terrain sur Osm And et Field Papers



Cartographie thématique et sensible dans 5 villages

Ateliers de collecte terrain sur OsmAnd et Field Papers



Cartographie thématique et sensible dans 5 villages

Ateliers de cartographie sensible sur les risques et ressources



Approche “Formation de formateurs”

Animation de
mapathons

Contribution à OSM
(tags, validation, etc.)

Collecte de données
sur le terrain (mobile
& papier)

Cartographie
sensible

QGIS

Cartes web (Umap)

Ecosystème OSM et
humanitaire

Bonnes pratiques
(protection données,
consentement
éclairé, etc.)

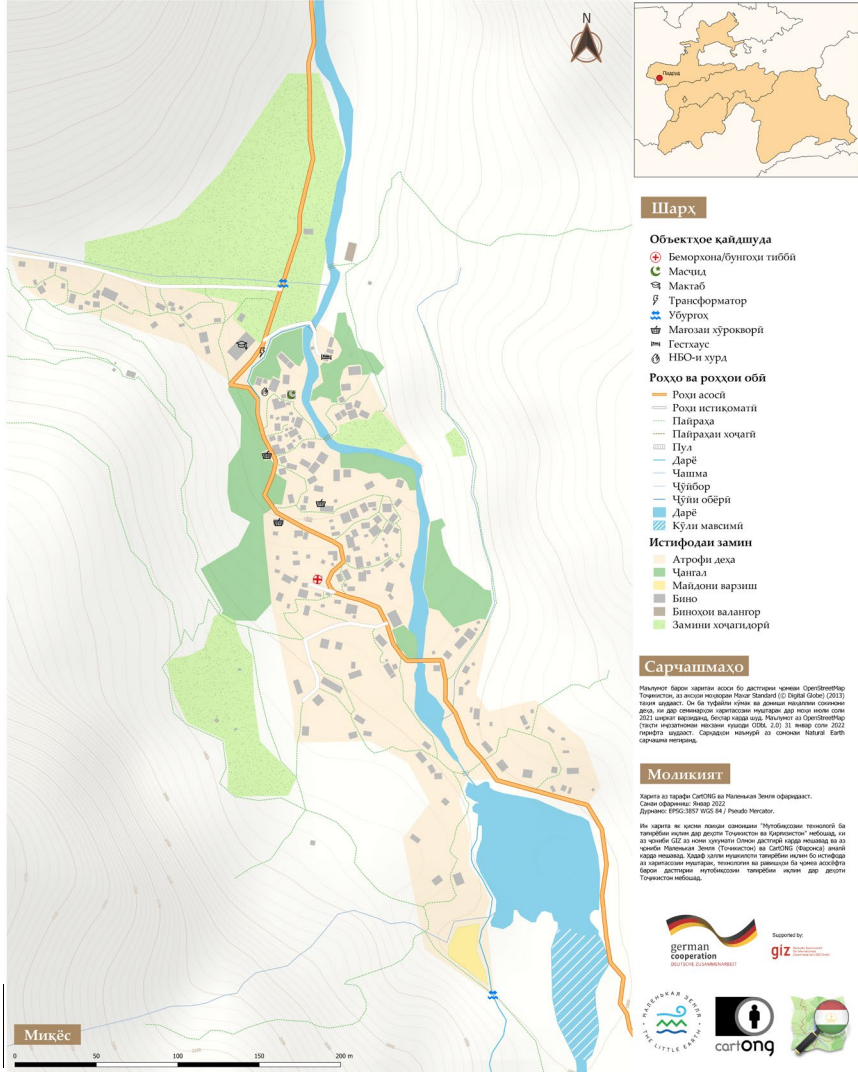
Dissémination

- Données numériques OSM mises à disposition sur le Geoportal national
- Cartes papier distribuées dans les villages



Деҳаи Падруд, шаҳри Панҷакент, вилояти Суғд, Тоҷикистон

Ин харита дар ҷаҳорҷӯии лоиҳа таҳия шудааст, ки аз ҷониби GIZ аз номи ҳукумати Олмон дастгирӣ карда мешавад ва дар яқҷояи аз Маленкяя Земля ва CarONG барои табиқии мубодилоксии ба технология асосёфта ба таҷрибҳои иқлим дар деҳоти Тоҷикистон амалӣ карда шудааст.



Деҳаи Ромит, Ҷамоати Ромит, шаҳри Ваҳдат, Тоҷикистон

Ин харита дар ҷаҳорҷӯии лоиҳа таҳия шудааст, ки аз ҷониби GIZ аз номи ҳукумати Олмон дастгирӣ карда мешавад ва дар яқҷояи аз Маленкяя Земля ва CarONG барои табиқии мубодилоксии ба технология асосёфта ба таҷрибҳои иқлим дар деҳоти Тоҷикистон амалӣ карда шудааст.



Initiation d'une communauté OSM au Tadjikistan



OSM wiki : page pays et page projet

Canaux de communication internes (Telegram)
et/ou externes (Facebook)



Mapping Club régulier instauré (17
contributeur·trice·s et 4 valideur·trice·s)

Participation à des conférences reconnues
du secteur



Sensibilisation au niveau local des usages possibles d'OSM
(ONG internationales & locales, universités...)

Certificat participation à la communauté OSM Ta djikista n



CERTIFICATE OF COMPLETION 2021

This certificate is hereby granted to

Name Surname

For having successfully completed the Mapping & OpenStreetMap training program on the following tools: iD editor, JOSM and for his involvement as a member of the **mapping team** of OSM Tajikistan.

Aaron Loeb

Kelly GREEN

OpenStreetMap & Participatory
Mapping Officer at CartONG



Supported by:



Pour en savoir plus

Participer à un
mapathon

À 15h

Demain, à 10h

Passer au
stand de
CartONG

Connaître nos
activités
bénévoles

Proposer un
partenariat

Découvrir
notre portail de
ressources

im-portal.org

Coin
d'apprentissage

Merci pour votre attention !



info@cartong.org



www.cartong.org