

De la planification à l'action : l'anticipation comme facteur-clé de l'appui géographique



Hugo Regad

28^e groupe géographique

Centre géographique d'appui aux opérations





1. CONTEXTE

2. ANTICIPER LA CRISE

3. ANTICIPER L'URGENCE



1. CONTEXTE

| WHO AM I ?

Hugo Regad

< 2018 : Géomaticien en archéologie

2018-2023 : Officier spécialiste TERA

2023+ : Adjoint chef de centre / Appui géomatique



1. CONTEXTE

| LE 28GG | L'APPUI GÉO

28^e groupe géographique (28GG)

Haguenau (Bas-Rhin)

Forces terrestres & chaîne fonctionnelle

Vocation opérationnelle

Appui géographique à l'Armée de terre

Centre géographique d'appui aux ops

A close-up photograph of a person's hand pointing at a topographic map. The hand is wearing a black smartwatch with a silver bezel. The watch face is black and displays the date 'APR 02 2021', the time '10:01', and the battery level '100%'. The map is a detailed topographic map with a grid, showing terrain, roads, and water bodies. A blue pushpin is visible on the map to the left of the hand. The background is slightly blurred, showing a window with vertical blinds.

2. ANTICIPER LA CRISE

| MAÎTRISER L'ENVIRONNEMENT

NON PROTÉGÉ



2. ANTICIPER LA CRISE

I MAÎTRISER L'ENVIRONNEMENT

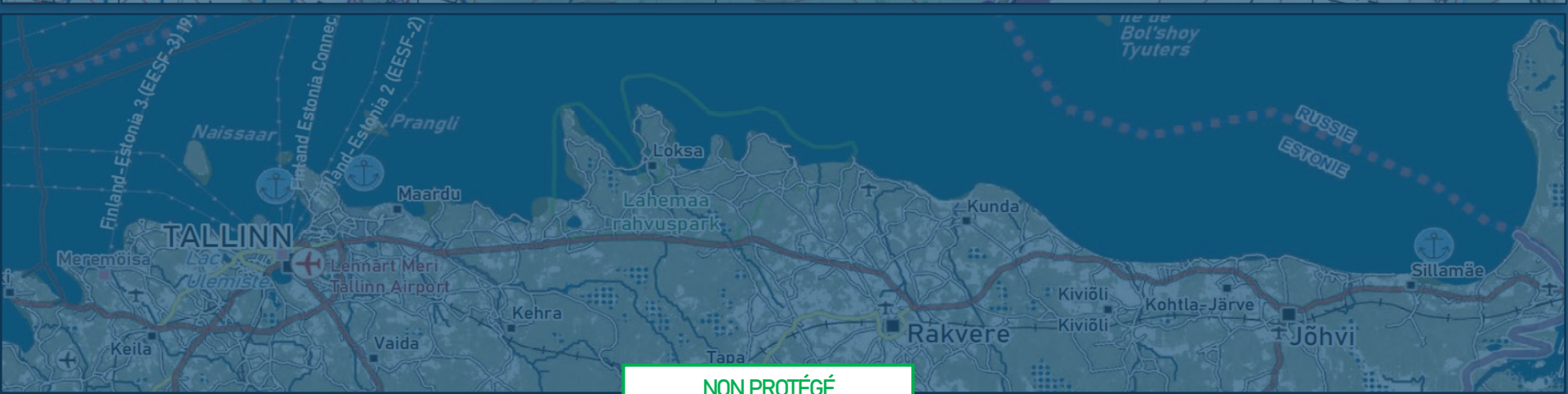
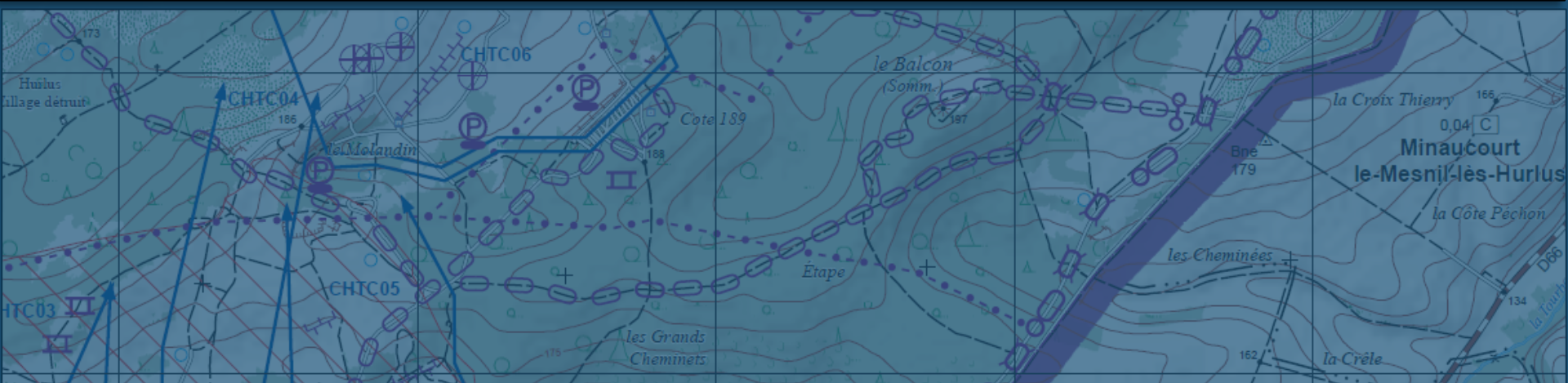
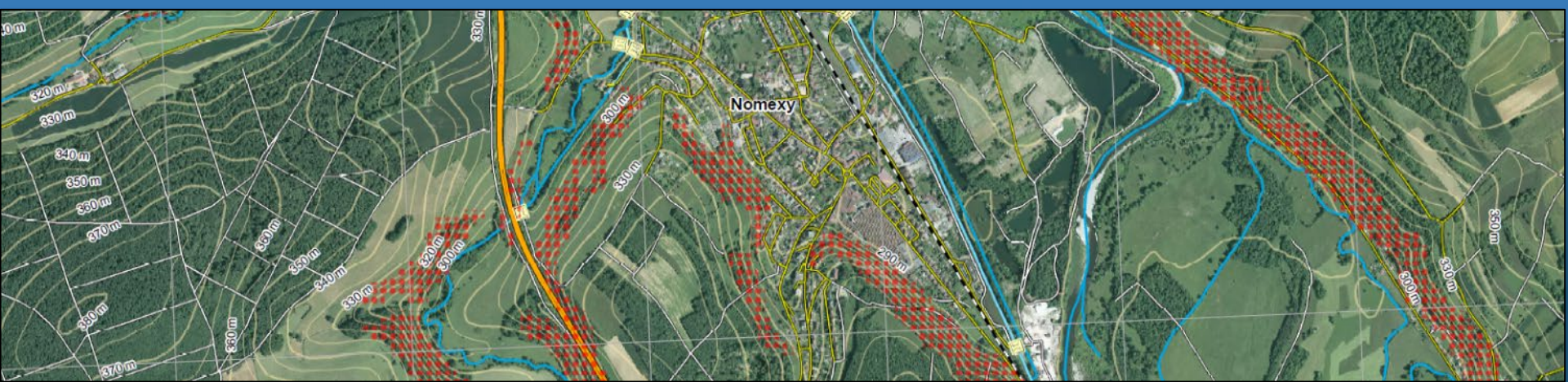
Accompagner les processus de veille et de planification

Entretenir la connaissance du territoire

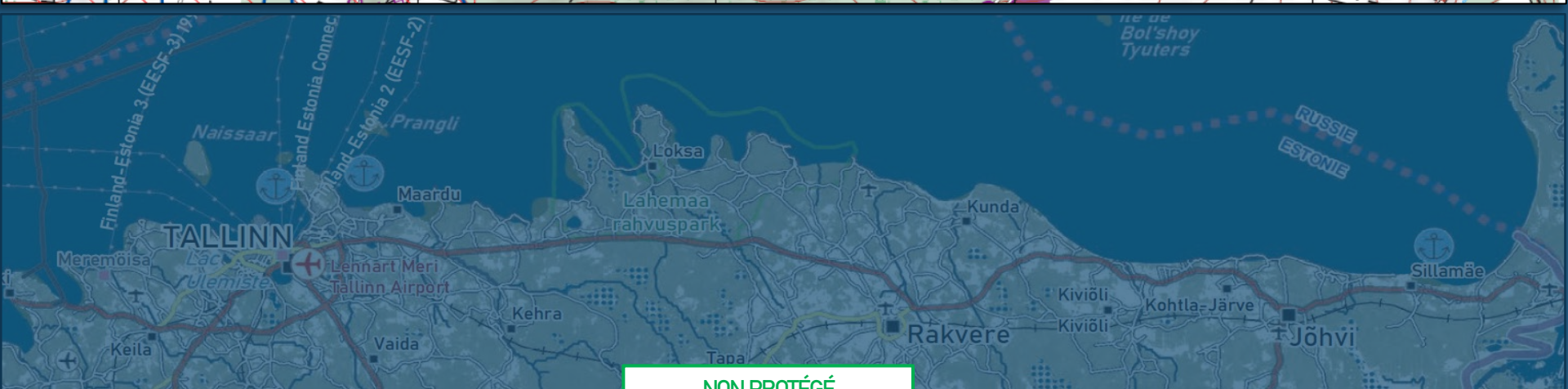
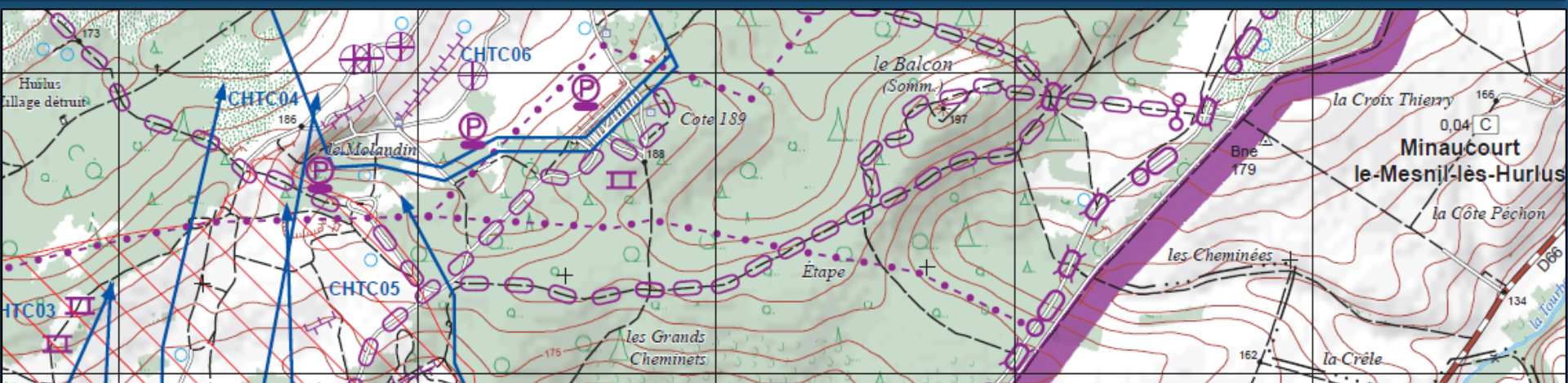
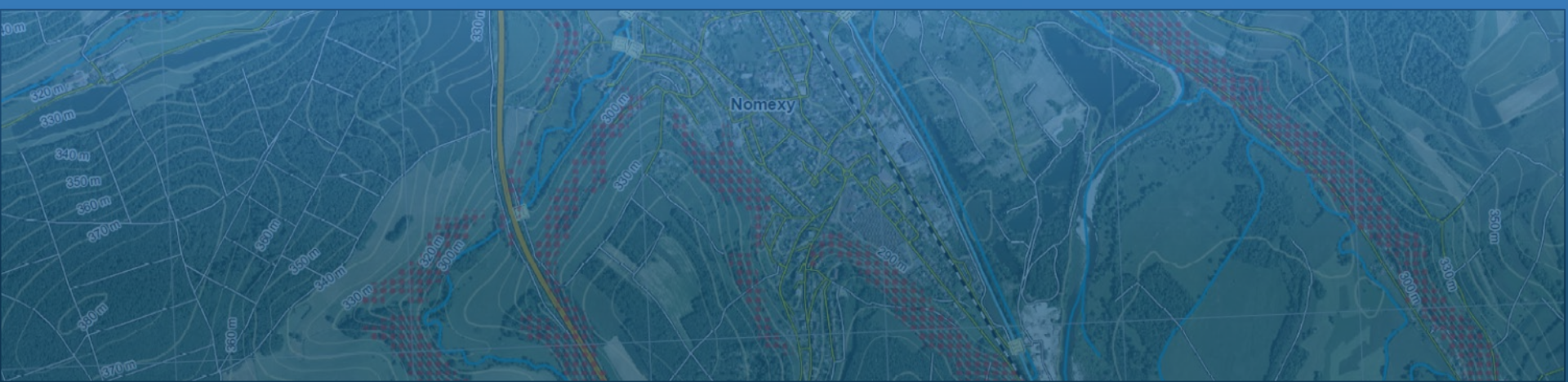
Densifier le maillage d'appui géo

Veiller les crises (renseignement)

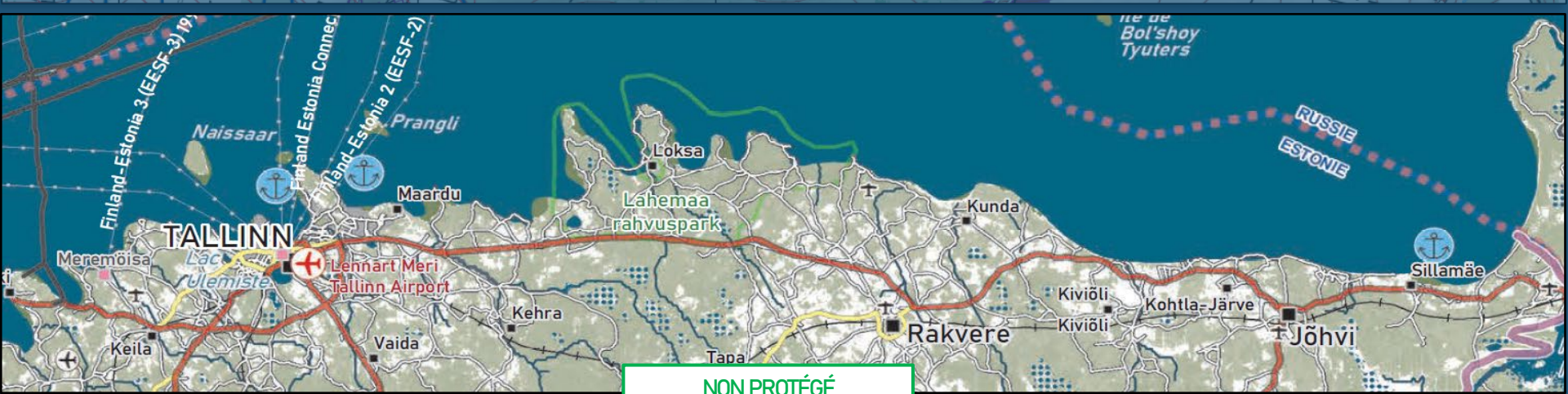
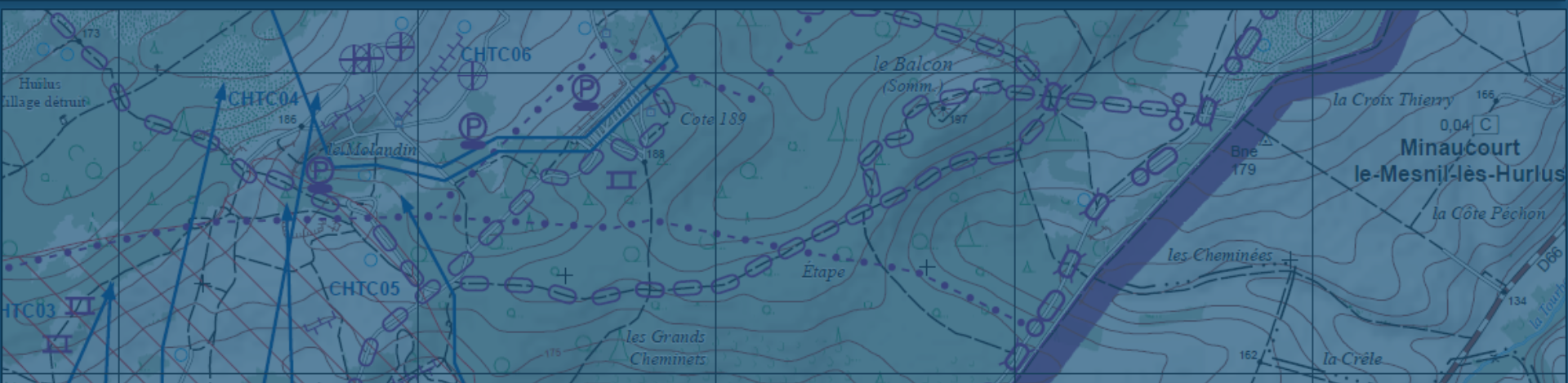
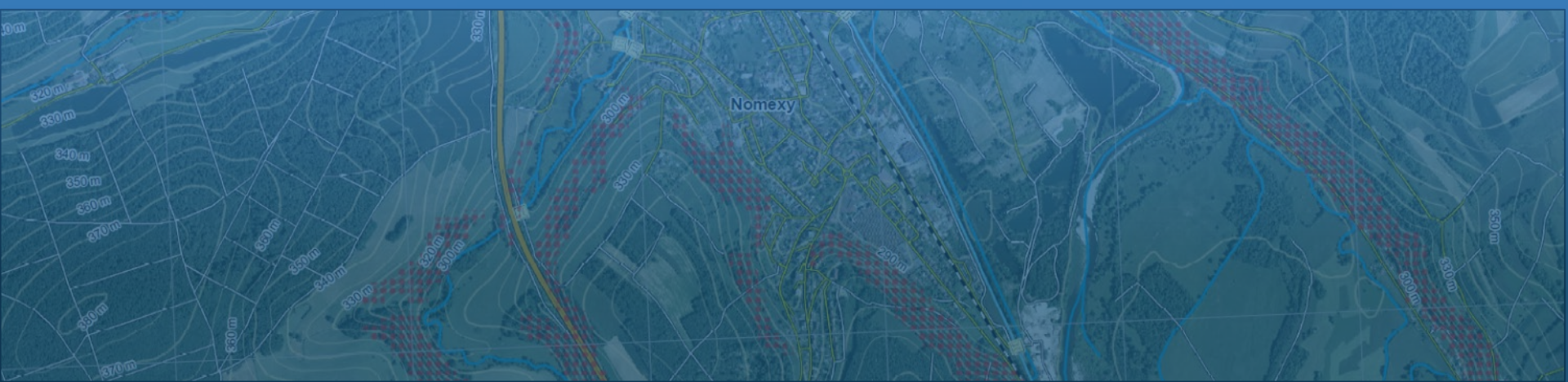
Développer les échanges spécialisés



NON PROTÉGÉ



NON PROTÉGÉ



NON PROTÉGÉ

2. ANTICIPER LA CRISE

| ENTRETIEN DES SAVOIR-FAIRE

NON PROTÉGÉ



2. ANTICIPER LA CRISE

| ENTREtenir LES SAVOIR-FAIRE

Confronter et améliorer les procédés
métier

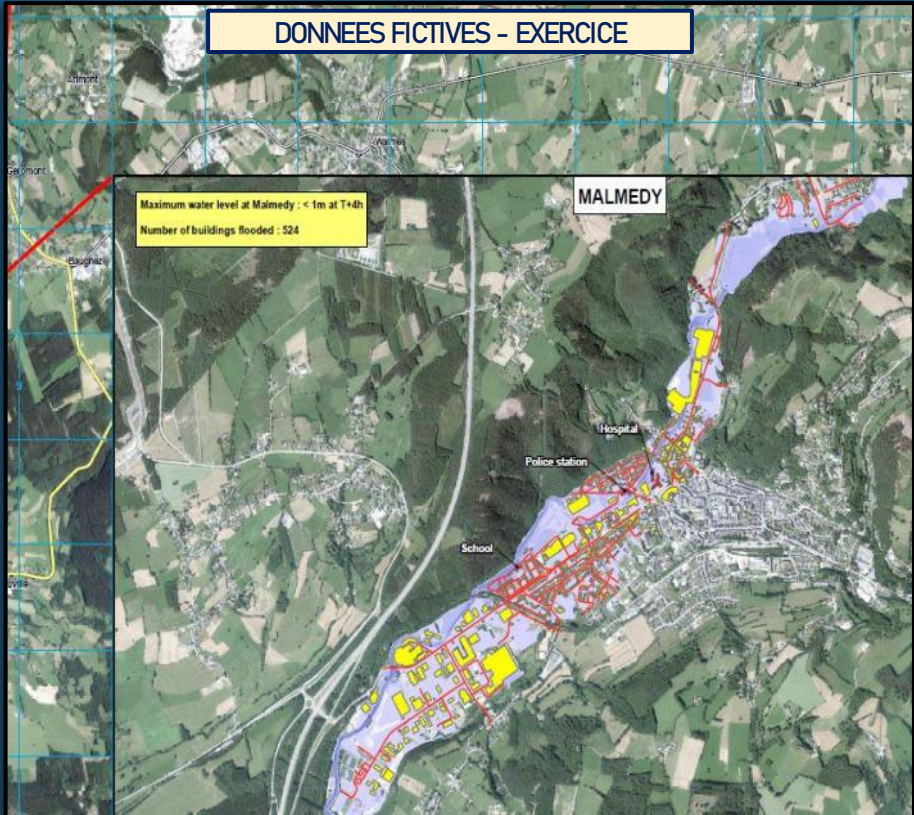
Exercices régimentaires à inter-alliés

*Développer et mettre à jour les capacités
GEO*

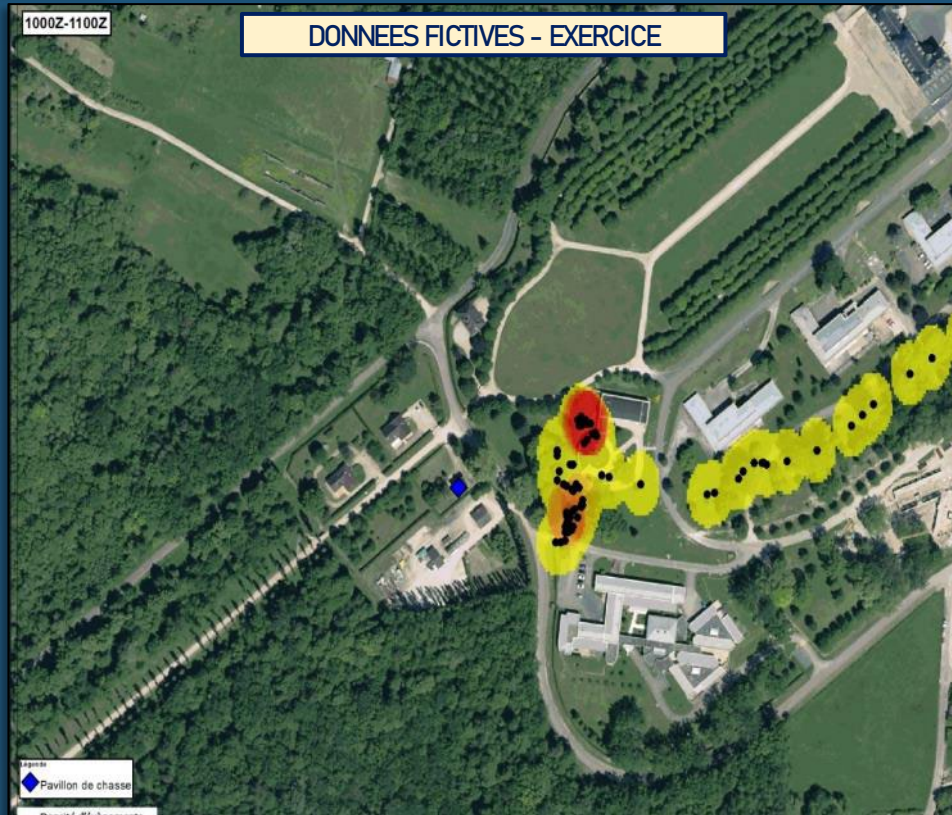
Former et instruire (CFD)



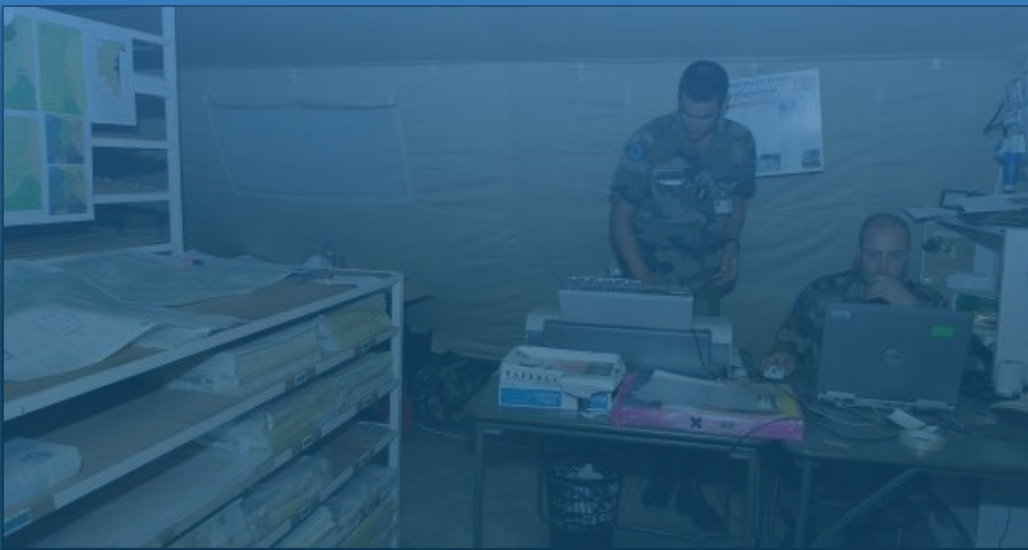
DONNEES FICTIVES - EXERCICE



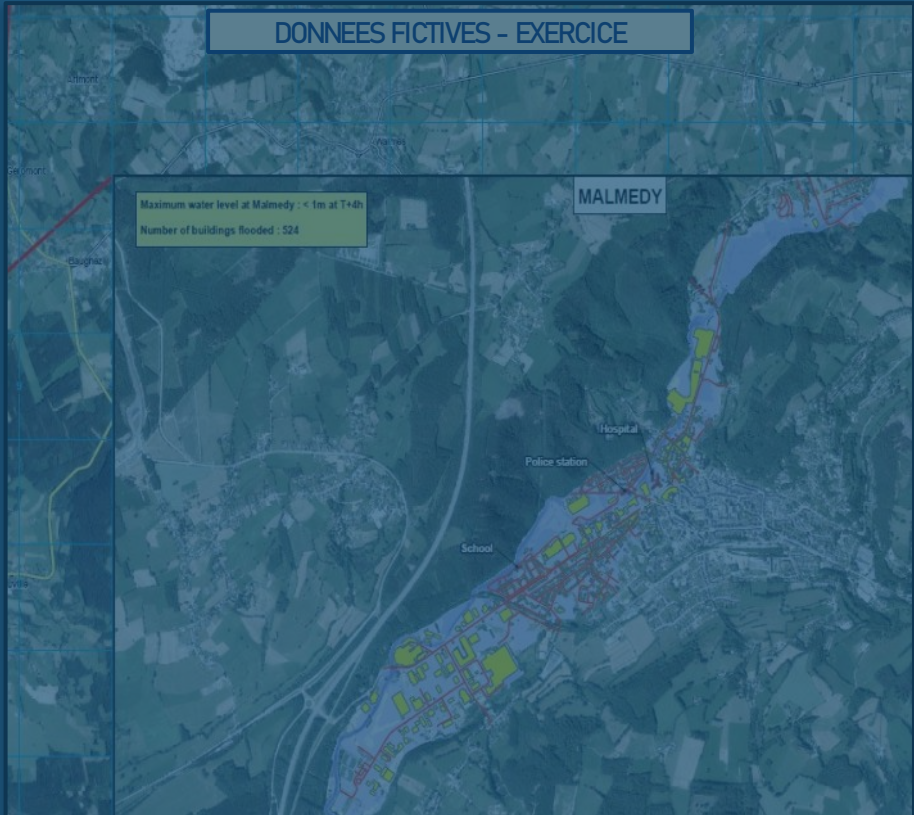
DONNEES FICTIVES - EXERCICE



NON PROTÉGÉ



DONNEES FICTIVES - EXERCICE



1000Z-1100Z

DONNEES FICTIVES - EXERCICE



NON PROTÉGÉ

Anticiper
les crises



Anticiper
l'urgence



3. ANTICIPER L'URGENCE

| AMÉLIORER LA RÉACTIVITÉ

NON PROTÉGÉ



3. ANTICIPER L'URGENCE

I AMÉLIORER LA RÉACTIVITÉ

Mise en œuvre sur courts délais

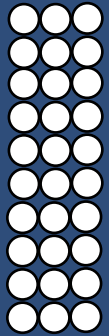
Modules et alertes opérationnels

Outils et procédures

Moyens d'acquisition rapide



Formats projetables en opération



Détachement géographique

Module Acquisition (topographie)

Module Cartographique

Modules Impression-diffusion-dépôt

APPUI GEOGRAPHIQUE TERRAIN

Acquisition de données géolocalisées
Travaux topographiques spécialisés
Cartographie à la demande et diffusion



Module TERA

APPUI A LA DÉCISION ETAT-MAJOR

Analyse spatiale *focus* terrain
Analyse spatiale *focus* renseignement (GEOINT)



Détaché de liaison

EXPERTISE ETAT-MAJOR

Conseil sur l'emploi des forces GEO et ordres
Réfèrent géographique



NON PROTÉGÉ



EBLEE TAC

3. ANTICIPER L'URGENCE

| LOGIQUE DE RÉSILIENCE

NON PROTÉGÉ



3. ANTICIPER L'URGENCE

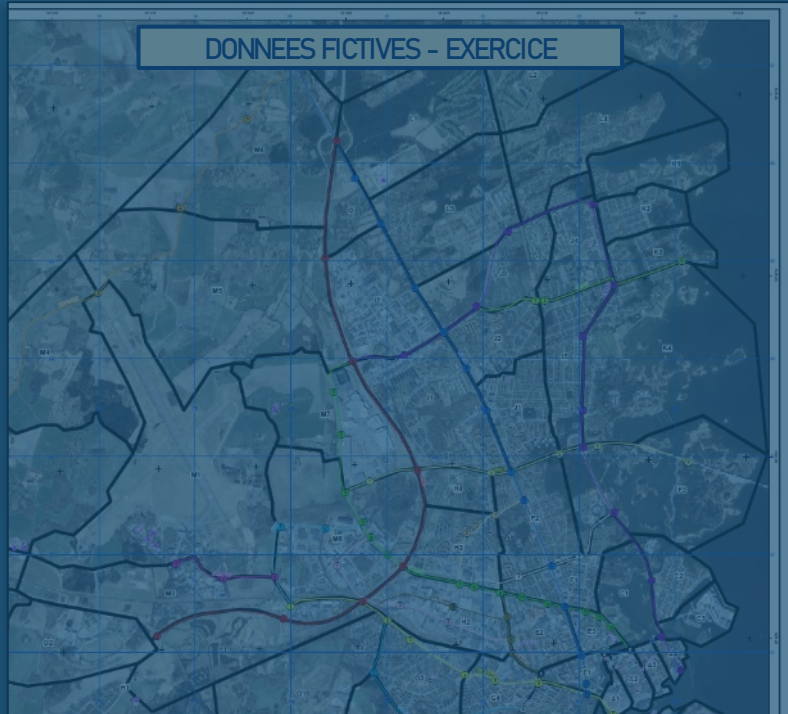
I LOGIQUE DE RÉSILIENCE

Adaptation en conditions dégradées

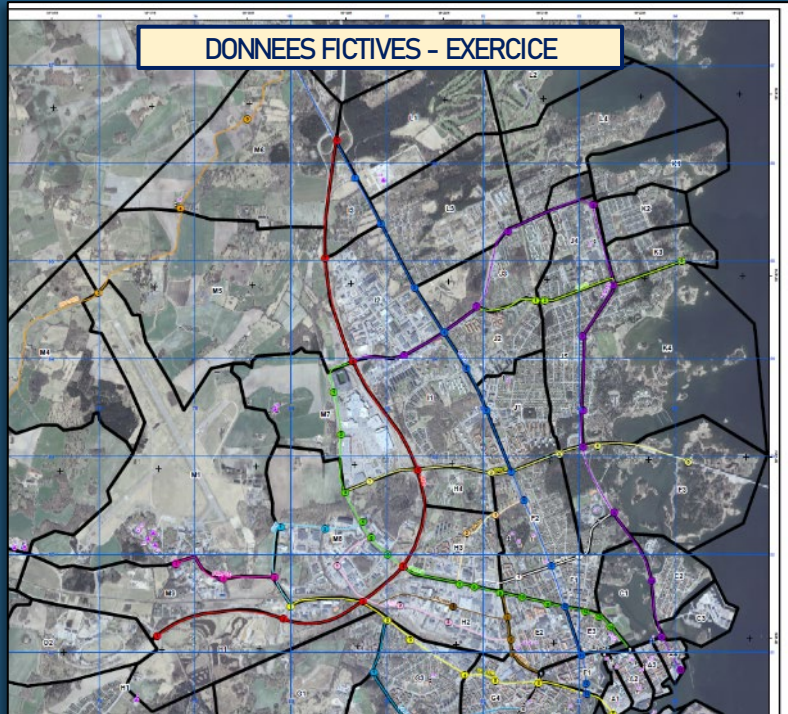
Conditionnements renforcés et mobilité

Connectivité réduite (connexions, GPS, cartes papier)

Données parcellaires et hétérogènes



NON PROTÉGÉ



NON PROTÉGÉ



Merci pour votre attention.