



DATA GRAND EST

FAIRE DE LA DONNÉE L'INNOVATION DE DEMAIN





DataGrandEst, une plateforme de données au service des territoires

Exemples de la gestion du foncier face aux urgences climatiques

Eric TSCHUDY

Adjoint au Chef du pôle SIG – DREAL Grand Est

Guillaume RYCKELYNCK

Coordinateur DataGrandEst – Région Grand Est

contact@datagrandest.fr

DataGrandEst en quelques mots...



L'essentiel de DataGrandEst en 2 minutes...

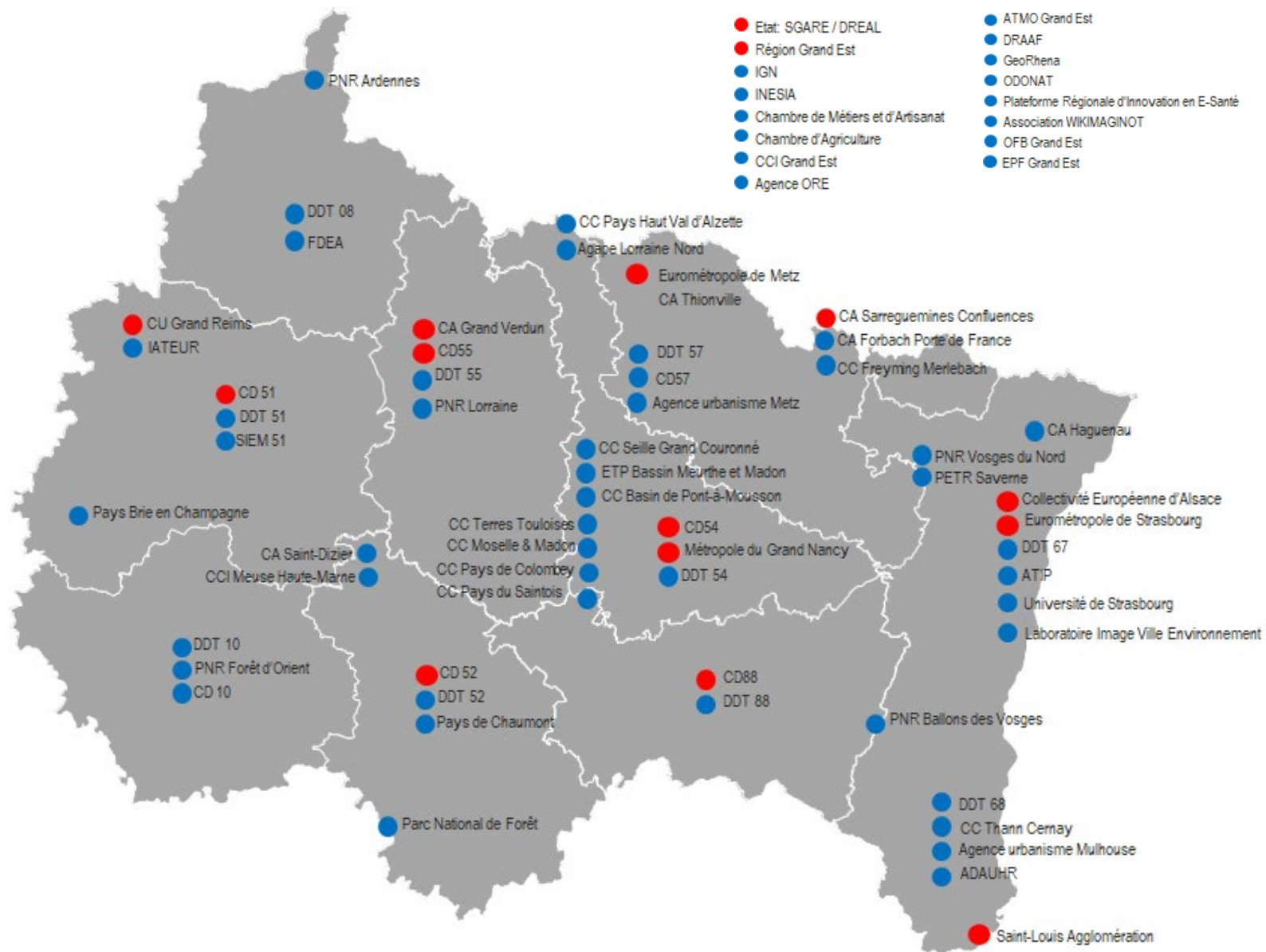


Youtube: <https://www.youtube.com/watch?v=YdNfbmJp9Xo>

Accès direct https://www.datagrandest.fr/public/datagrandest/MOTION_DataGrandEst_V4.mp4



Un réseau d'acteurs



Basé sur :

- Une convention cadre Etat/Région
- Une charte partenariale d'adhésion
- Des conventions de financement



Financeurs ●



Organismes participants



Adhérents ●



Des moyens au service du territoire

- Humains : une équipe motivée et des compétences (des ETP dédiés)
- Financiers : 6 M€ de 2021 à 2027
- Techniques : une plateforme mutualisée de services avec plus de 7000 données et cartes documentées, dont environ 3000 consultables et téléchargeables



DATA GRAND EST

RECHERCHER DATAGRANDEST Outils

FAIRE DE LA DONNÉE L'INNOVATION DE DEMAIN

Rechercher des données

30 fournisseurs de données

4 500 jeux de données

68 partenaires

17 thèmes couverts

Consulter les données

864 JEUX DE DONNÉES

Télécharger la liste de jeux de données

CSV XLS JSON

DOTATION DE SOUTIEN À L'INVESTISSEMENT LOCAL DE 2018 À 2021 - GRAND EST

annee_attrib	code_benefi	code_depart	code_r	id_attribution	court_projet
1 2 018	8 105	8	44	17 080 001 500 015	1509990
2 2 018	8 105	8	44	17 080 001 500 015	3755283
3 2 018	200 041 630	8	44	17 080 001 500 015	1200080
4 2 018	240 800 821	8	44	17 080 001 500 015	196667
5 2 018	200 041 622	8	44	17 080 001 500 015	1875950
6 2 018	200 067 759	8	44	17 080 001 500 015	1554000
7 2 018	200 067 759	8	44	17 080 001 500 015	310113
8 2 018	200 067 759	8	44	17 080 001 500 015	150000
9 2 018	240 800 847	8	44	17 080 001 500 015	1336962
10 2 018	200 043 156	8	44	17 080 001 500 015	1173513
11 2 018	240 800 862	8	44	17 080 001 500 015	1334132
12 2 018	240 800 920	8	44	17 080 001 500 015	620500
13 2 018	240 800 920	8	44	17 080 001 500 015	191840
14 2 018	240 800 920	8	44	17 080 001 500 015	70500
15 2 018	200 028 850	8	44	17 080 001 500 015	1958625
16 2 018	8 214	8	44	17 080 001 500 015	442540

STRASBOURG

Evolution de la population

78,26 km² Superficie

284 677 hab. Population 2018 (RGP)

3 670 hab./km² Densité

Code INSEE: 67482

Maison de la Région

Agence Climat

STRASBOURG

L'offre de services DataGrandEst



Un ensemble de services

Une plateforme numérique
pour partager
et valoriser vos données

Des animations
ouvertes à tous

Des données de référence
pour vos territoires

Des financements
pour vos projets

Une plateforme numérique

12 TO

De données
stockées et
diffusées

+50

Contributeurs

10 M

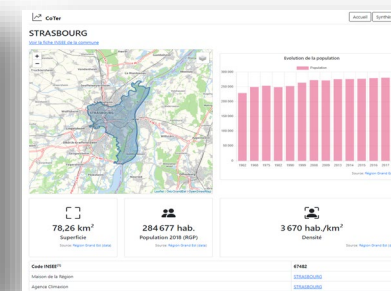
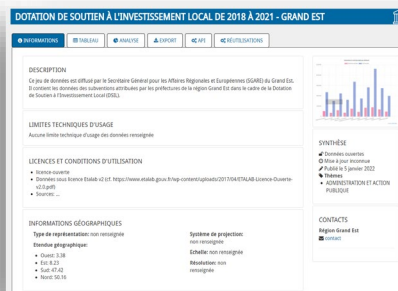
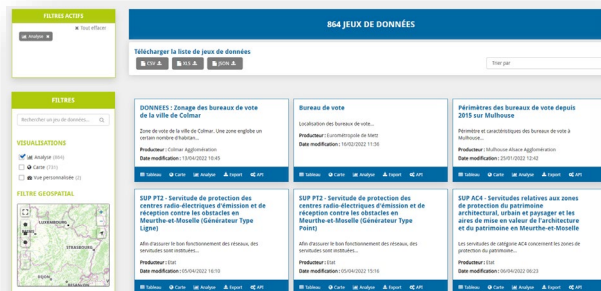
Requêtes par
mois
(x4 en 3 ans)

7200

Cartes
et données
(x3 en 2 ans)

55 GO

Données
consommées
tous les jours
via les flux



Un programme d'animation ambitieux

1	Rencontres régionales de la donnée du Grand Est	<ul style="list-style-type: none">• 13 et 14 sept. 2023 : GéoDataDays à Reims
2	Animations thématiques	<ul style="list-style-type: none">• 25 mai 2023 : « Destination tourisme »• 13 déc. 2023 : concours « Hackaviz Tourisme »
2	Animations territoriales	<ul style="list-style-type: none">• 13 juin 2023 : Journée des Vosges• 17 oct. 2023 : Journée de Meurthe-et-Moselle
10	Webinaires	<ul style="list-style-type: none">• Tous les 1ers jeudis du mois de 11h00 à 12h00

802 personnes ayant participé à au moins 1 animation
depuis le lancement de DataGrandEst en 2021

Des données de référence



Ex. : les photos aériennes haute résolution de l'IGN

- Faciliter l'accès aux données (API géographiques / flux)
- Apporter des services complémentaires

Ex. : permettre le téléchargement des données non dégradée

- Une donnée clé pour les acteurs publics
- Une couverture intégrale du Grand Est depuis 2014 (derniers millésimes 2021/2022)
- Selon les territoires données disponibles depuis 1997
- 2 millésimes historiques sur l'Alsace : 1950/51 et 1962/65

Un appui au financement de données ouvertes de référence



⇒ Faciliter la mobilisation des fonds européens FEDER pour encourager la production et l'acquisition de données ouvertes de référence

- **11** lettres d'intention déposées
- Montant total des projets : **12 M€**
- Montant des subventions demandées : **~7 M€**
- Ex. : PCRS, réseaux, LIDAR, 3D, photos aériennes, etc.

Exemples : la gestion du foncier face aux urgences



Illustration de quelques enjeux face aux urgences (notamment climatiques)

Limiter l'artificialisation dans le cadre du plan biodiversité , avec l'objectif de Zéro Artificialisation Nette (ZAN) pour 2050

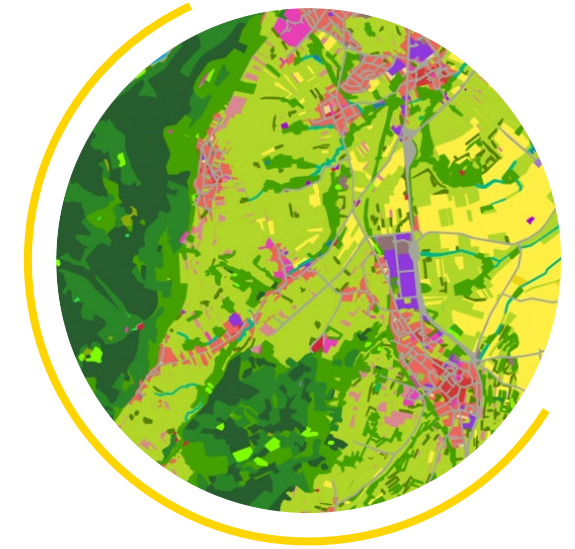
- Suivre l'artificialisation
- Connaître les territoires pour aménager avec intelligence
- Favoriser l'utilisation des espaces déjà artificialisés : bâtiments publics, friches, etc.

Identifier les zones où implanter les énergies renouvelables pour accélérer leur développement :

- Limiter les impacts
- Identifier des sites déjà artificialisés



Une donnée régionale de référence



L'occupation du sol Grand Est GrandeEchelle

- Améliorer la connaissance de l'occupation du sol et de son évolution
- Disposer d'indicateurs fiables et partagés
- Offrir un outil d'appui à la mise en œuvre du ZAN pour les élus et les techniciens

- 2 millésimes disponibles (2010 et 2019) et bientôt un troisième
- Des produits complémentaires (évolution de la tâche urbaine, prairies)
- Un portail dédié : <https://ocs.datagrandest.fr>

Une plateforme dédiée à l'occupation du sol



The screenshot shows the homepage of the OCS GE2 platform. At the top left is the logo for DATA GRAND EST, with the tagline 'SERIE DE LAZONNEE L'INNOVATION DE GRAND EST'. To the right is a navigation menu with links for ACCUEIL (underlined), EXPLORER, COMPARER, À PROPOS, and CONTACT. The main content area has a green background and features the text 'Explorez l'occupation du sol de la région Grand Est !' followed by 'Le référentiel OCS GE2' and 'L'OCcupation du Sol à Grande Échelle de la Région Grand Est'. Below this is a search bar with the placeholder text 'Rechercher votre territoire'. At the bottom, there is a white banner containing logos for DATA GRAND EST, the Prefecture of the Grand Est region, the Grand Est region, and the European Union.

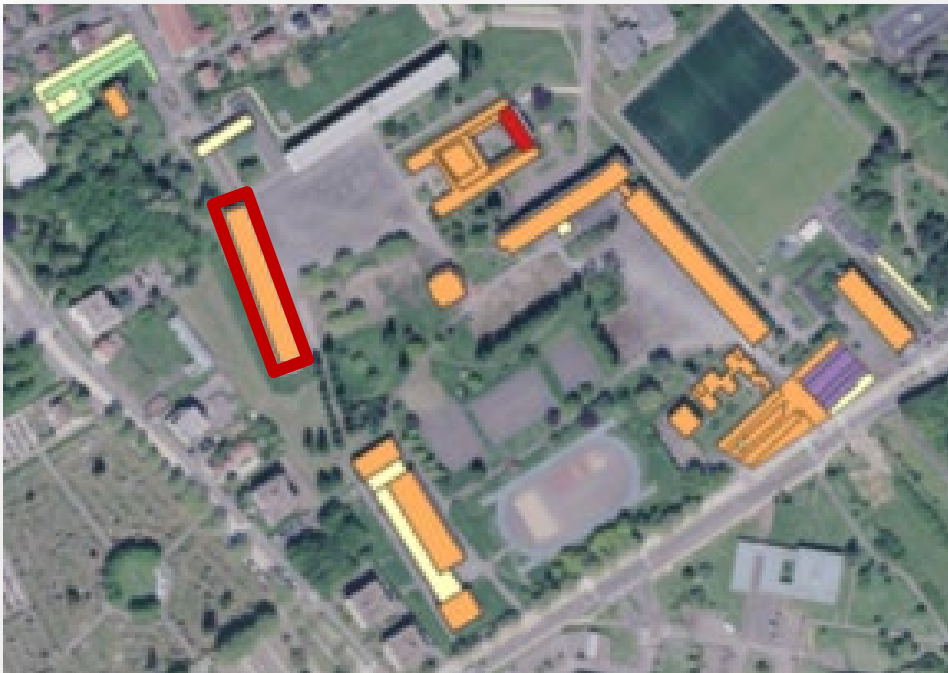
<https://ocs.datagrandest.fr>

Le cadastre solaire des bâtiments de la Région

Cadastre solaire = cartographie du potentiel solaire des bâtiments

⇒ Privilégier l'utilisation des surfaces urbanisées pour économiser le foncier

⇒ Des données ouvertes pour améliorer la performance énergétique des bâtiments :
exemple du Lycée Schuman à Metz (https://www.datagrandest.fr/mviewer/?config=conf/solaire_pro.xml)



Bâtiment EX1* :

- Consommation du site : 530 MWh/an
- Investissement : 380 000 €
- Surface de panneaux : 1325 m²
- Puissance de la toiture : 265 kWc
- Production : 288 MWh/an

Retour sur investissement :

- Autoconsommation : 59% (170 MWh/an soit ~ 98 000 €)
- Revente : 41% (118 MWh/an soit ~ 13 000 €)

⇒ Environ 4 ans



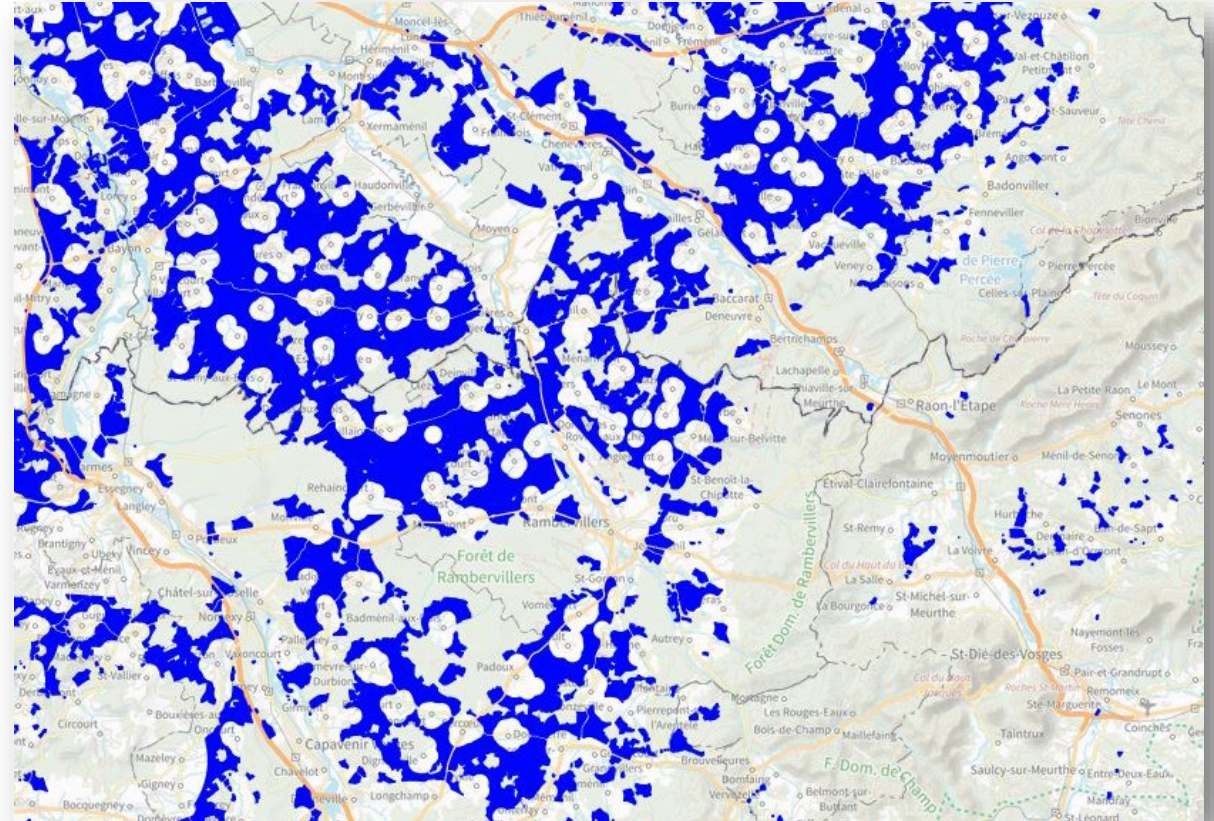
* Etude de 2022 : estimations établies sur la base des données actuellement connues et des coûts prévisionnels sur 2023

Zones favorables au développement de l'éolien

Enjeux encourager le développement de l'éolien tout en favorisant une meilleure acceptabilité

(cf. instruction du 26/05/2021 pour sécuriser l'atteinte des objectifs de Programmation Pluriannuel de l'énergie, la PPE)

Résultat : données non opposables mises à disposition des collectivités pour le travail de planification en application de la loi d'accélération des énergies renouvelables.



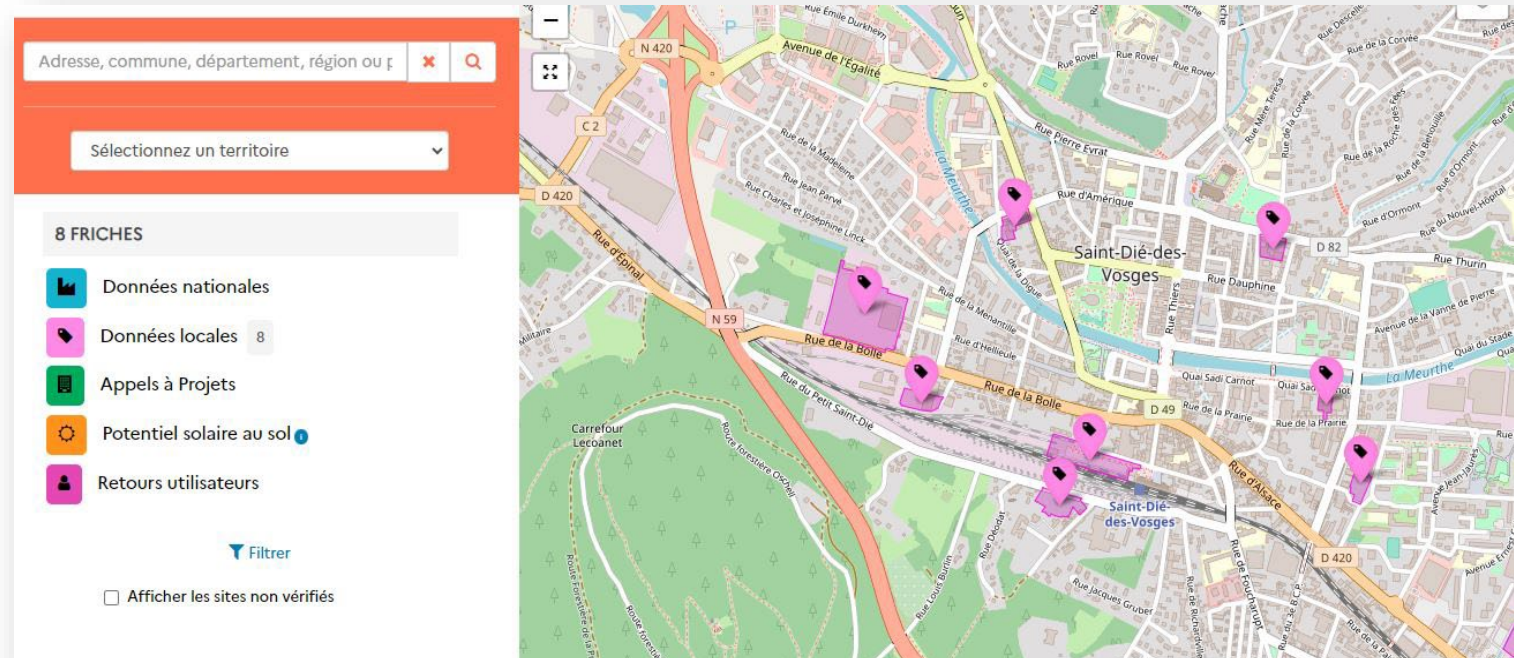
Une centaine de données utilisées par la DREAL Grand Est pour prendre en compte l'environnement, l'urbanisme, la technique, l'aéronautique, le patrimoine, la saturation visuelle (capitalisation en cours)

Inventaires des friches

Enjeux: réutiliser les surfaces déjà artificialisées pour limiter la consommation d'espace naturels et agricoles

- Un outil national : cartofriche (cf. <https://cartofriches.cerema.fr/cartofriches/>)
- Un enrichissement local pour apporter une valeur ajoutée et une meilleure connaissance pour les décideurs

Cartofriche: inventaire national qui s'appuie sur la connaissance locale, notamment l'observatoire des friches en Lorraine produit par l'EPFGE, et d'autres travaux



Conclusion

DataGrandEst

- Une équipe et des acteurs engagés dans l'ouverture et le partage des données publiques
- Une plateforme pour publier et diffuser les données
- Des réutilisations pour valoriser et faciliter l'accès aux données

Face aux urgences (énergétique, climatique, etc.) des enjeux multiples :

- Disposer de données de qualité pour développer la connaissance et les outils au service des décideurs
- Partager et faciliter l'accès aux données
- Développer la complémentarité entre le niveau national (vision globale) et locale (spécificités du territoire)

Merci de votre attention





FAIRE DE LA DONNEE L'INNOVATION DE DEMAIN

