



29.09.2023

# Préparation aux opérations sur simulation 3D



SAPEURS-POMPIERS  
du BAS-RHIN

Strasbourg.eu  
eurometropole

# Plan

- Présentation SIS 67
- Formation au sein d'un SIS
- Contexte
- Expression des besoins et possibilités
- Présentation du simulateur 3D
- Intégration de l'environnement 3D de Strasbourg
  
- Discussion

# Présentation du SIS 67

- Population : 1,127 M
- Risques courants : incendie, accidents, ....
- Risques particuliers : ICPE, TMD, FDF, inondation, ...
- 5000 sapeurs-pompiers professionnels / volontaires
- Plusieurs niveaux de commandement

# Formation au sein d'un SIS

- Formation initiale
- Formation à chaque changement de fonction
- Formation continue
- Formation de spécialités
  
- Acquérir des connaissances et des reflexes
  - Situations courantes : fondamentaux
  - Situations exceptionnelles : adaptation
- Culture de la répétition / incertitude / adaptation
- 1/3 du temps de travail d'un SP = formation

# Contexte

- Coopération transfrontalière :
  - France, Allemagne, Suisse
  - Besoin en formation / exercices cadre
  - Allocation de budget pour développer un outil de formation à la gestion de crise
- Prospection : 2 mois
- Acquisition : 2 mois
- Formation des opérateurs : 1 mois

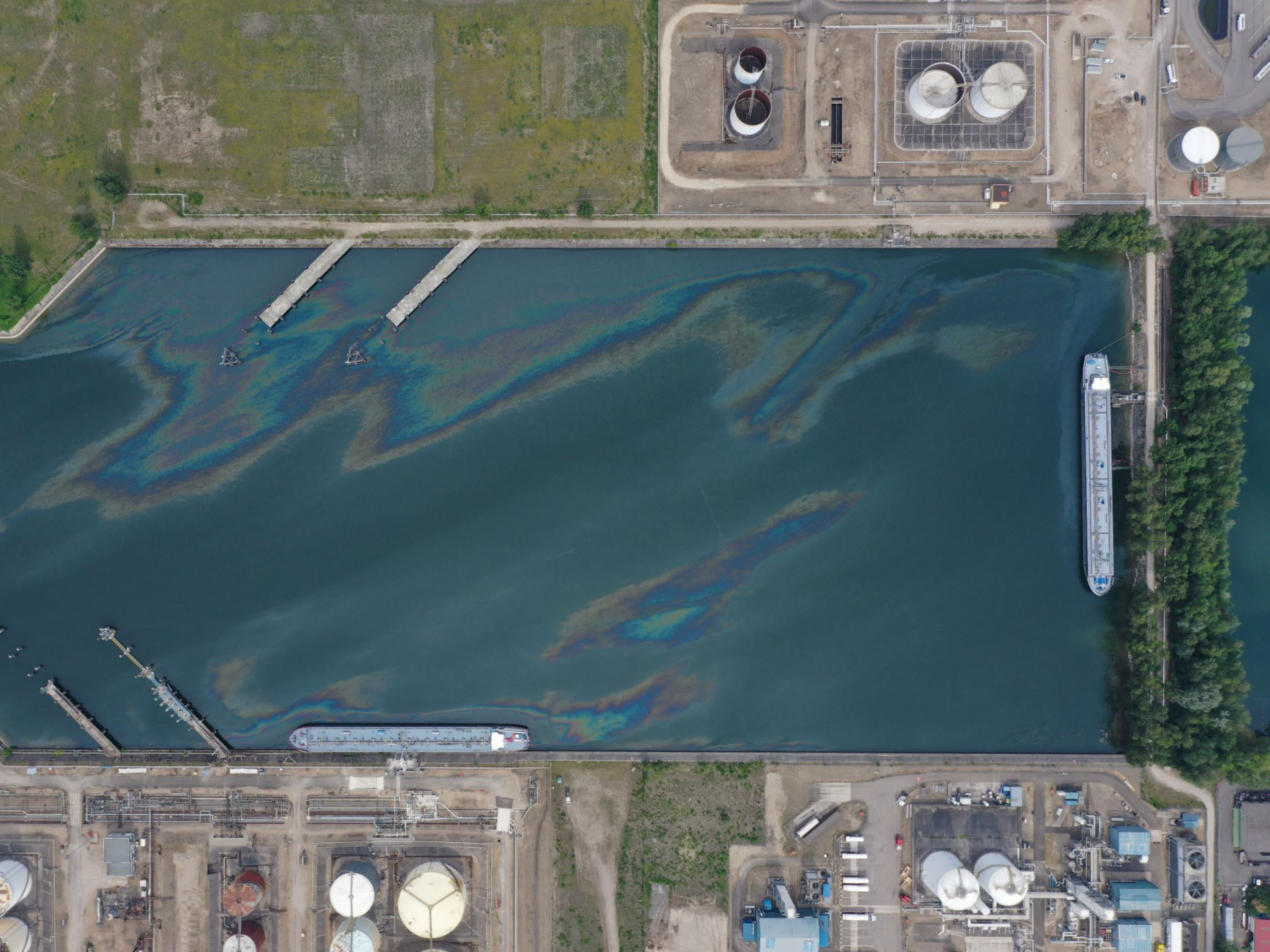
















# Expression du besoin et possibilités

- Support visuel pour illustrer des situations
- Formation interservice
- Multiplicité des scénarii : missions, difficultés
- Répétabilité des exercices
- Gain de temps / « boucher les trous » / imprévus
- Enregistrement vidéo

# Présentation du simulateur

- Response simulator (RS) – VSTEP – Rotterdam
- Création d'un scénario :
  - Plusieurs environnements : urbain, rural, industriel
  - Bibliothèque d'objets
  - Avatars
  - Effets : feu, fumée, eau , étincelles
- Évolution de la situation
  
- 1 poste opérateur – 1 poste stagiaire – 1 instructeur
- Matériel informatique





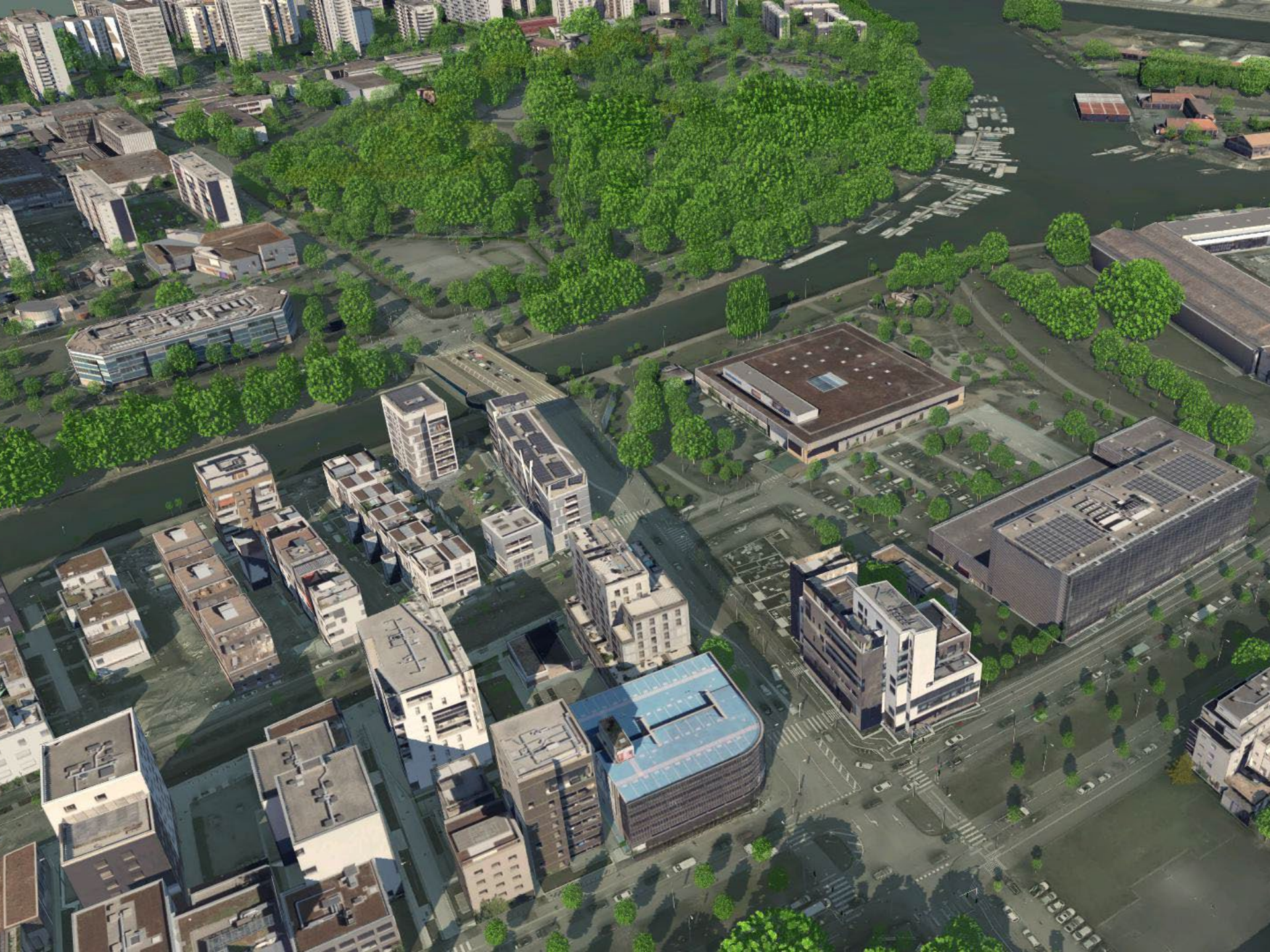






# Intégration de l'environnement 3D de Strasbourg

- Travailler sur un environnement « local »
- EXPORT au format FBX puis import dans VSTEP
  - Modèle numérique de terrain
  - Ouvrages d'art
  - Bâtiments 3D
  - Colliders des bâtiments
  - Arbres
  - Mobilier urbain (poteau incendie, ...)
- Travail de « nettoyage » par VSTEP

















29.09.2023

# Préparation aux opérations sur simulation 3D



SAPEURS-POMPIERS  
du BAS-RHIN

Strasbourg.eu  
eurometropole

