

Enseignants :
les outils et ressources de l'Insee
Réutilisables en cours



AU MENU...

- 1 - LE **TABLEAU DE BORD** DE L'ÉCONOMIE FRANÇAISE
- 2 - LES OUTILS DE **DATAVISUALISATION**
- 3 - LES **DONNÉES LOCALES**
- 4 - L'APPLI ***INSEE MOBILE***
- 5 - MOINS "GÉO" MAIS **AUSSI...**

STATISTIQUES ET ÉTUDES
DÉFINITIONS, MÉTHODES ET QUALITÉ
SERVICES
L'INSEE ET LA STATISTIQUE PUBLIQUE

L'Institut national de la statistique et des études économiques collecte, produit, analyse et diffuse des informations sur l'économie et la société françaises

68,04^M
Population

+ 4,9%
Inflation

7,2%
Chômage

+ 0,5%
Croissance

L'Insee partenaire des Rendez-vous de l'Histoire
Du 4 au 8 octobre 2023
à Blois

Accès rapide

Réviser une pension, un loyer, bail ou contrat
Indices et aide au calcul

Sirene

Démarches, APE, Avis de situation, Accès aux données, API, LEI...

Connaitre les résultats des recensements de la population

Découvrir, apprendre, enseigner
Outils interactifs, Les essentiels sur, vidéos, quiz,...

Accéder aux cartes et données locales

Dernières publications

20/09/2023
INSEE PREMIÈRE

Le patrimoine économique national en 2022

19/09/2023
INSEE ANALYSES

La redistribution élargie, incluant l'ensemble des transferts monétaires et les...

15/09/2023
INFORMATIONS RAPIDES

En août 2023, les prix à la consommation augmentent de 1,0 % sur un mois et de 4...

14/09/2023
INSEE PREMIÈRE

Stabilité de l'emploi salarié dans le commerce de détail en 2022, les effectifs au...

Toutes les publications nationales

SERVICES
Date de publication : 21/12/2021
[Imprimer](#)

Découvrir, apprendre, enseigner

Un autre regard sur les statistiques pour les élèves, les étudiants, les enseignants... ou les curieux

Découvrir

Le **Tableau de bord de l'économie française** propose une synthèse des informations fondamentales sur l'économie, la démographie et la société. Les **principaux résultats sur un thème** (chômage, inflation, étrangers/immigrés, etc.) sont disponibles dans les **essentiels sur...** Une gamme spécifique des **essentiels sur...** est dédiée aux **régions françaises**, présentant leurs caractéristiques et leurs particularités. Enfin, il est possible de naviguer dans des publications interactives consacrées aux **comparaisons européennes**, comme **Les chiffres clés en Europe**.

Visualiser des données

Les **espérances de vie** selon les critères d'âge, géographiques ou de milieu social, sont à découvrir dans un outil interactif. Les **pyramides des âges** paramétrables proposent une évolution animée de la structure de la population; un produit ludique permet de découvrir les **prénoms** attribués au fil des années aux Français. Un **outil vous permet de positionner votre salaire** dans l'échelle des salaires du secteur privé, un autre d'étudier les **catégories socioprofessionnelles** et un **simulateur d'inflation** vous permet de calculer l'inflation correspondant à votre propre panier de biens et services. Enfin des **cartes thématiques** modifiables selon différents niveaux géographiques sont disponibles sur un site dédié.

Consulter des vidéos

Nos vidéos pédagogiques sont regroupées sur une **liste de lecture de la chaîne YouTube de l'Insee**. Elles portent sur de nombreux thèmes comme le PIB, l'inflation ou la pauvreté. À titre d'exemple, la vidéo intitulée « **Un jour comme les autres** » propose des chiffres clés sur la population vivante en France. Vous pourrez également consulter sur **notre chaîne YouTube** les vidéos accompagnant la mise en ligne des résultats, par exemple lors de la diffusion du bilan démographique ou d'une conférence de presse sur la conjoncture.

Apprendre et enseigner avec l'Insee

Le **vocabulaire de référence** dans le domaine économique et social pour les enseignants et leurs élèves peut être consulté via nos pages de métadonnées. La **compétition européenne de statistiques**, organisée par **Eurostat** et dix-neuf instituts nationaux de statistique, s'adresse aux élèves de 14 à 18 ans. Vous pouvez aussi tester vos connaissances de façon ludique avec les **quiz**!

Mieux comprendre

Insee Mobile est une application proposant une sélection d'informations de l'Insee sur un mode ludique (vraifaux, quiz, etc.). Elle est téléchargeable via l'**App Store** et **Google Play**. Les contenus du **blog** ont l'ambition de contribuer à alimenter le débat public. Ils sont destinés à toutes celles et tous ceux qui cherchent à mieux comprendre les phénomènes économiques et sociaux et leurs évolutions. Enfin, le **rapport d'activité** permet de mieux connaître l'Insee notamment à travers ses principales missions ou les faits marquants de l'année.

01 LE TABLEAU DE BORD DE L'ÉCONOMIE FRANÇAISE : UN OUTIL INTERACTIF



The screenshot shows the Insee website interface. At the top left is the Insee logo. At the top right are the language options 'FR - EN' and a menu icon. The main content area features the title 'TABLEAU DE BORD DE L'ÉCONOMIE FRANÇAISE' followed by the large heading 'Découvrez l'économie française et européenne'. Below this is a short introductory paragraph. A yellow button with a right-pointing arrow and the text 'PARCOURIR LES THÈMES' is positioned at the bottom left. On the right side of the page, there is a large image of a crowd of people from an aerial perspective, with a large yellow semi-circle overlaid on the left side of the image.

Insee

FR - EN

TABLEAU DE BORD DE L'ÉCONOMIE FRANÇAISE

Découvrez l'économie française et européenne

Le Tableau de bord de l'économie française s'adresse à tous ceux qui souhaitent disposer d'un aperçu rapide et actuel sur la situation économique, démographique et sociale de la France.

→ PARCOURIR LES THÈMES

The image shows a screenshot of the 'TABLEAU DE BORD DE L'ÉCONOMIE FRANÇAISE' (French Economic Dashboard) interface. The dashboard is organized into a grid of interactive cards. At the top left is the Insee logo. The title 'TABLEAU DE BORD DE L'ÉCONOMIE FRANÇAISE' is centered at the top. In the top right corner, there are language options 'FR - EN' and a close button 'X'. The dashboard features several main categories, each with a dropdown arrow: 'Économie', 'Revenus - Pouvoir d'achat - Consommation', 'Conditions de vie - Société', 'Marché du travail - Salaires', 'Entreprises', 'Secteurs d'activité', 'Territoires, villes et quartiers', and 'Développement durable - Environnement'. The 'Démographie' category is highlighted with a yellow upward arrow and is expanded to show sub-topics: 'Évolution et structure de la population', 'Naissances - Fécondité', 'Décès - Mortalité - Espérance de vie', 'Couples - Familles - Ménages', and 'Étrangers - Immigrés'. A yellow arrow points to the 'Décès - Mortalité - Espérance de vie' sub-topic, which is also circled in yellow. At the bottom center, there is a yellow button with a download icon and the text 'TABLEAU DE BORD COMPLET (PDF, 12 Mo)'. The interface is set against a light blue background with abstract yellow and blue geometric shapes.

TABLEAU DE BORD DE L'ÉCONOMIE FRANÇAISE

FR - EN



Accueil > Démographie > Décès - Mortalité - Espérance de vie

EUROPE FRANCE **TERRITOIRES**

Entre 2019 et 2022, le nombre de décès a augmenté de 9,9 % en France, par l'effet notamment du vieillissement de la population, de la poursuite de la pandémie et des canicules. Les territoires les plus touchés sont la Corse, les départements d'outre-mer (DOM), les façades atlantique et méditerranéenne ; le seuil de + 13 % est atteint ou dépassé dans la Manche, l'Essonne et le Bas-Rhin. À l'inverse, dans les départements du centre, ils sont stables voire moins nombreux.

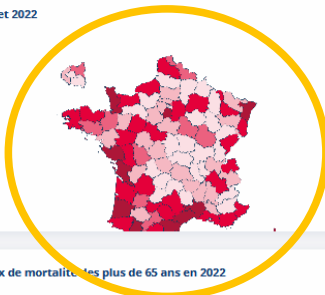
En 2022, les taux bruts de mortalité sont plus faibles en Île-de-France et dans les départements comprenant une grande métropole. Ils sont plus élevés dans les départements ruraux où la population est souvent plus âgée.

Le taux de mortalité prématurnée est plus élevé dans le nord de la France, notamment en Île-de-France et dans une dizaine de départements littoraux. Il atteint 2,4 %.

Lire la suite

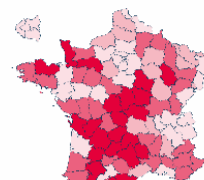
Évolution des décès domiciliés entre 2019 et 2022

en %



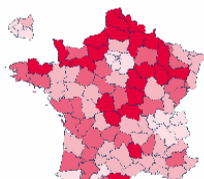
Taux brut de mortalité en 2022

en %



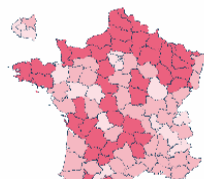
Taux de mortalité prématurée en 2022

en %



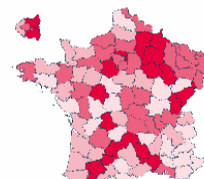
Taux de mortalité des plus de 65 ans en 2022

en %



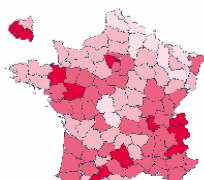
Taux de mortalité infantile entre 2019 et 2021

pour 1 000 enfants nés vivants



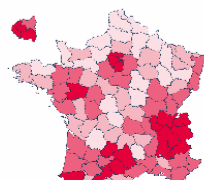
Espérance de vie à la naissance des femmes en 2022

en années



Espérance de vie à la naissance des hommes en 2022

en années



02 LES OUTILS DE DATAVISUALISATION

L'ESPÉRANCE DE VIE ET LES PYRAMIDES DES ÂGES

Deux outils interactifs démographiques simples et pédagogiques pour travailler les compétences numériques de vos élèves : le passage du tableau de données à la représentation graphique, la démarche diachronique (évolution dans le temps), la spatialisation de la donnée (territoires et Europe).

EXEMPLE AUTOUR DU THÈME DU VIEILLISSEMENT DE LA POPULATION : les élèves visualisent année après année l'évolution de l'espérance de vie et en parallèle celle de la forme de la pyramide des âges de la France pour justifier comment l'augmentation de l'espérance de vie a entraîné le vieillissement de la population française. Le visionnage complémentaire d'une vidéo explicative sur l'espérance de vie permet de justifier pourquoi cet indicateur « fictif » est indispensable pour comprendre et prévoir le vieillissement.

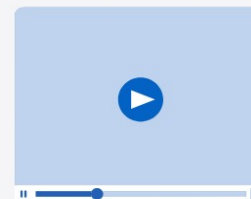
Espérances de vie à différents âges



Espérances de vie par milieu social



Qu'est-ce que l'espérance de vie ?



Quel enjeu ?

Chaque année, l'Insee produit les calculs d'espérance de vie pour la France. L'espérance de vie rend compte des conditions de mortalité une année donnée et contribue à évaluer le niveau de développement économique et social du territoire.

[← Retour accueil](#)

EUROPE

FRANCE

DÉPARTEMENTS

Choisir un âge

à la naissance

à 65 ans

- autre âge +

Choisir un des sexes

Femmes

Hommes

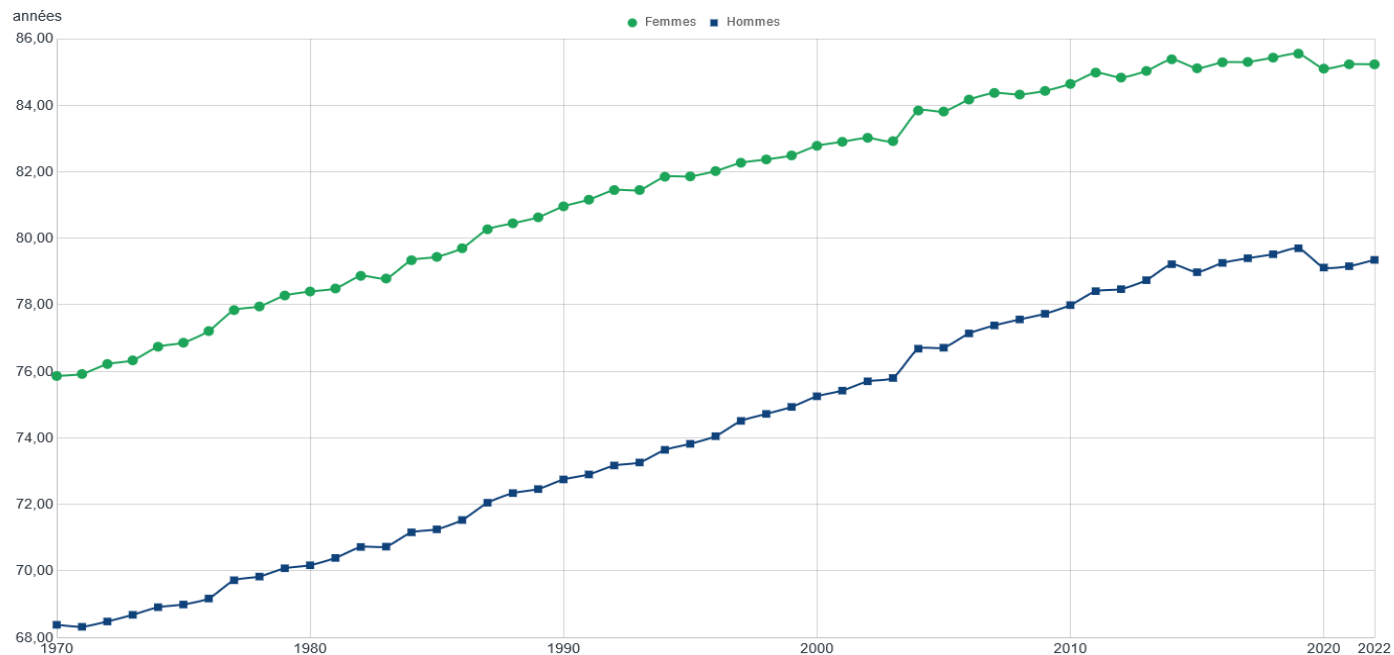
ou

Écart femmes-hommes

Choisir une période d'observation

1970 - 2022

Esprance de vie à la naissance des femmes et des hommes



France métropolitaine jusqu'en 1993. à partir de 1994 France hors

[Retour accueil](#)

NIVEAU DE VIE | DIPLÔME | CATÉGORIE SOCIALE

Choisir un âge

à la naissance | à 65 ans

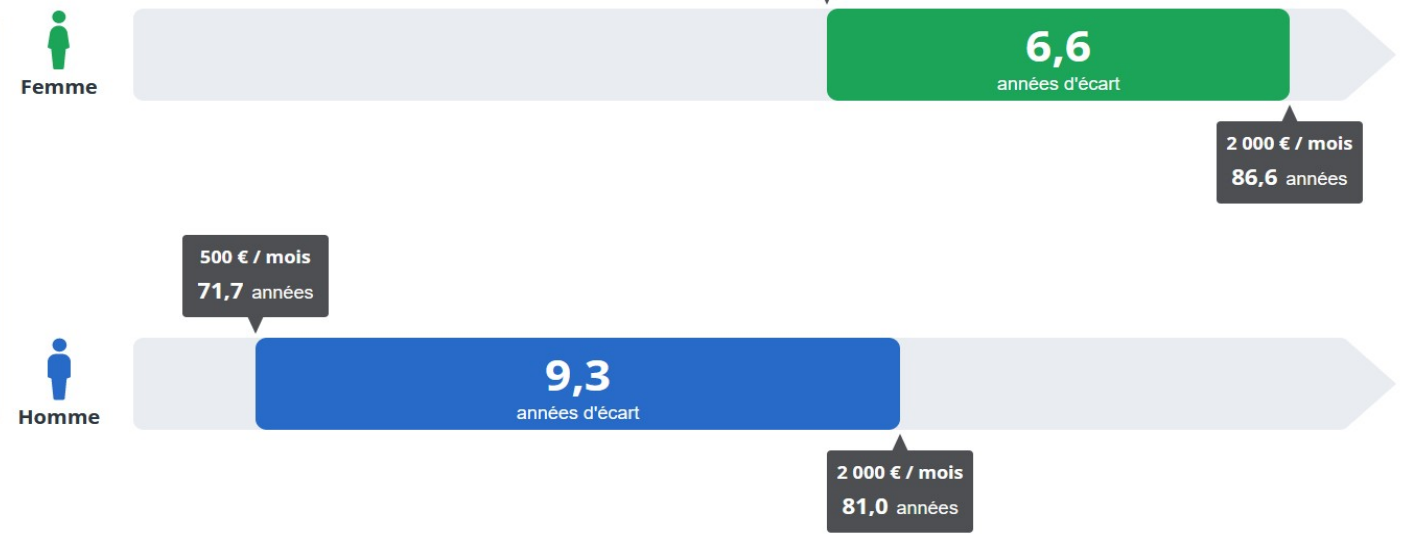
- autre âge +


Comparer selon le niveau de vie *i*

500 € / mois à 2 000 € / mois

Écart d'espérance de vie à la naissance selon le niveau de vie

Bar chart | Table | Info | Download





Comment calcule-t-on l'espérance de vie ?

1. Les taux de mortalité
2. La génération fictive

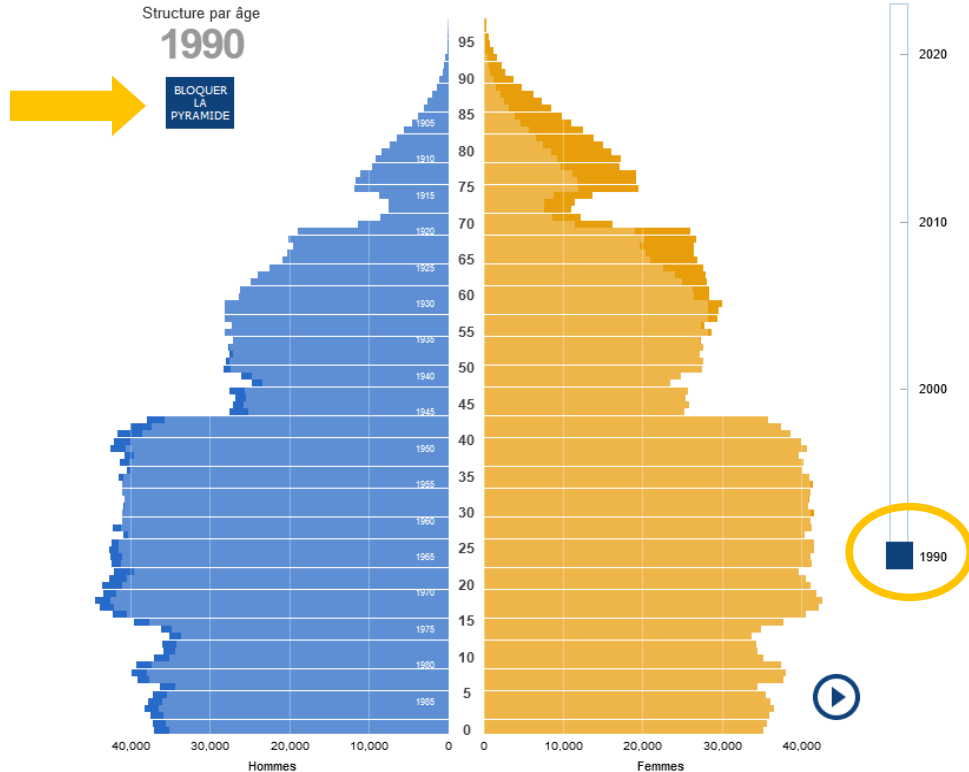
A yellow rectangular box containing a white calculator icon at the top. Below it, the text 'Comment calcule-t-on l'espérance de vie ?' is written in white. Underneath, a numbered list with two items is displayed in white: '1. Les taux de mortalité' and '2. La génération fictive'.

Pourquoi ne pas prendre directement l'âge moyen des personnes décédées ?

A green rectangular box with white text. The text reads 'Pourquoi ne pas prendre directement l'âge moyen des personnes décédées ?'. At the bottom center, there is a white calendar icon with the year '2022' written on it.

PYRAMIDE DES ÂGES AU 1ER JANVIER 2023

POPULATION EN DÉBUT D'ANNÉE



France entière France métropolitaine **Régions**

Sélectionnez votre région...

Grand Est

APPLIQUER CETTE ZONE

Les données de Mayotte ne sont disponibles qu'à partir de 2014.

Tableau de données agrégées par tranches d'âges

Tranches d'âge	Millions	Pourcentage
65+	0,7	12%
20-64	3,1	59%
0-19	1,5	29%
Total	5,3	100%

CHANGER LES TRANCHES D'ÂGE

Notes

Les données sont définitives **jusqu'en 2020**, provisoires de **2021 à 2023** (couleur plus foncée).

La **tranche d'âge supérieure** regroupe les personnes de 99 ans ou plus. A un âge donné, la couleur plus foncée représente l'**excédent d'hommes** (si le nombre d'hommes est supérieur au nombre de femmes) ou **de femmes** à cet âge.

Sources: 1990-2020 Recensement de la population - 2021-2023 Estimations localisées de population

Champ: France hors Mayotte jusqu'en 2013, France à partir de 2014

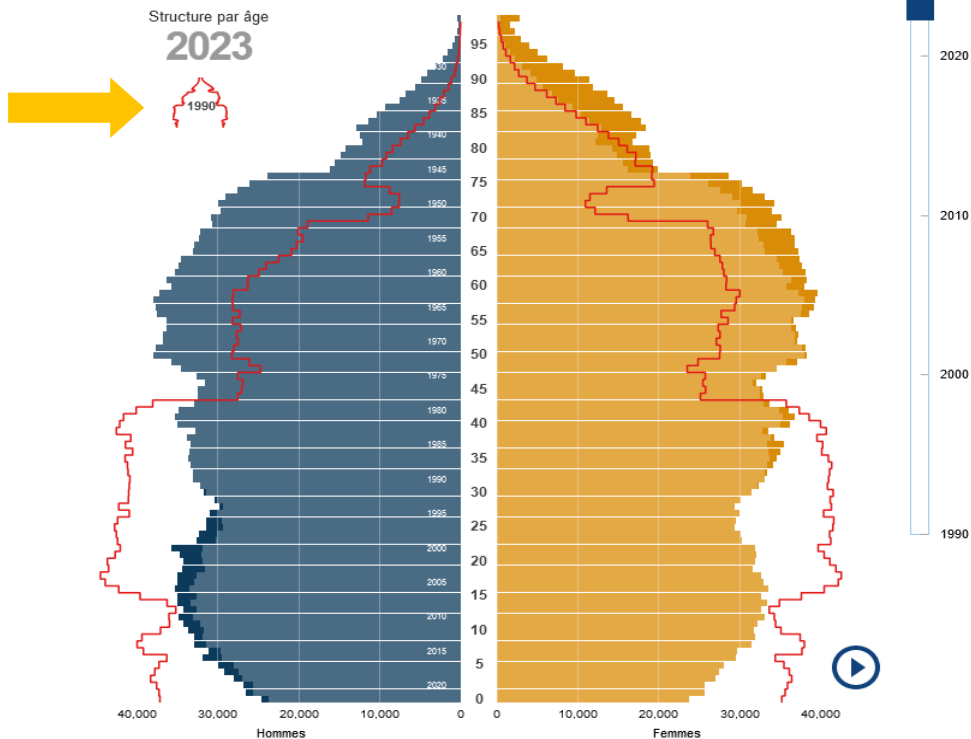


Accessibilité : partiellement conforme

© Insee 2020, Statistics Denmark 2018, Destatis 2019

PYRAMIDE DES ÂGES AU 1ER JANVIER 2023

DONNÉES PROVISOIRES DE POPULATION



France entière France métropolitaine **Régions**

Sélectionnez votre région...

Grand Est

Les données de Mayotte ne sont disponibles qu'à partir de 2014.

Tableau de données agrégées par tranches d'âges

Tranches d'âge	Millions	Pourcentage
65+	1,2	22%
20-64	3,1	56%
0-19	1,2	22%
Total	5,6	100%

Notes

Les données sont définitives **jusqu'en 2020**, provisoires de **2021 à 2023** (couleur plus foncée).

La **tranche d'âge supérieure** regroupe les personnes de 99 ans ou plus. A un âge donné, la couleur plus foncée représente l'**excédent d'hommes** (si le nombre d'hommes est supérieur au nombre de femmes) ou **de femmes** à cet âge.

Sources: 1990-2020 Recensement de la population - 2021-2023 Estimations localisées de population

Champ: France hors Mayotte jusqu'en 2013, France à partir de 2014



03 LES DONNÉES LOCALES

Données locales

L'Insee met à disposition des données et des indicateurs à différents niveaux géographiques : les zonages administratifs les plus courants (commune, intercommunalité, arrondissement, département, région), les zones d'études (aire urbaine, unité urbaine, zone d'emploi) et les zonages infracommunaux (iris, carreaux, quartiers de la politique de la ville).


L'offre de données locales est déclinée à travers des tableaux et graphiques interactifs, des bases de données et un site dédié de cartes interactives.

L'INSEE ET LA STATISTIQUE PUBLIQUE


Date de publication : 31/08/2021

> [Imprimer](#)



Le site **Statistiques locales**  propose un outil cartographique permettant de représenter des indicateurs et de visualiser les données locales sous forme de cartes interactives, tableaux, graphiques, fiches de synthèse. Il permet d'importer ses propres données pour les cartographier et les travailler avec celles de l'Insee (voir les modes d'emploi **simplifié** et **détaillé** de l'outil).



Le **dossier complet** est composé d'un ensemble d'indicateurs sur une zone sélectionnée à partir de la commune. Il se présente sous forme d'un ensemble de graphiques et de tableaux sur un territoire et classé par thème (évolution et structure de la population, caractéristiques de l'emploi...). Le **portrait de territoire**  permet d'éditer les mêmes indicateurs sur une zone d'étude composée sur mesure (voir **documentation des portraits et autres rapports**).



Le **comparateur de territoire** met à disposition une trentaine d'indicateurs synthétiques sur la population, le logement, les revenus, l'emploi-chômage et les établissements, avec la possibilité de comparer plusieurs territoires entre eux.

Dossier complet

Résultats pour toutes les communes,
départements, régions, intercommunalités, ...

CHIFFRES DÉTAILLÉS

Paru le : 25/08/2023

Choisir une zone géographique

NIVEAU GÉOGRAPHIQUE

Supprimer les critères

Tous les niveaux géographiques

Saint-Dié

Ab

ARR - **Saint-Dié-des-Vosges (883)** (1)

COM - **Saint-Dié-des-Vosges (88413)** (1)

UU2020 - **Saint-Dié-des-Vosges (88402)** (1)



ZE2020 - **Saint-Dié-des-Vosges (4417)** (1)

AAV2020 - **Saint-Dié-des-Vosges (142)** (1)



BV2022 - **Saint-Dié-des-Vosges (88413)** (1)

COM - **Saint-Dier-d'Auvergne (63334)** (1)



COM - **Saint-Diéry (63335)** (1)

Nous suivre



Contact

Aide et contact

> SERVICES

Réviser une pension, un loyer, bail ou contrat

> L'INSEE ET LA STATISTIQUE PUBLIQUE

L'Insee

Retour | Accueil > Statistiques et études > Dossier complet - Résultats pour toutes les communes, départements, régions, intercommunalités, ...

Dossier complet Commune de Saint-Dié-des-Vosges (88413)

CHIFFRES DÉTAILLÉS
Paru le : 25/08/2023
> Imprimer

PRÉSENTATION DOCUMENTATION

Sommaire

- + Évolution et structure de la population en 2020
- + Couples - Familles - Ménages en 2020
- + Logement en 2020
- + Diplômes - Formation en 2020
- + Population active, emploi et chômage au sens du recensement en 2020
- + Caractéristiques de l'emploi au sens du recensement en 2020
- + Naissances et décès domiciliés 2014-2021
- + Revenus et pauvreté des ménages en 2020
- + Salaires et revenus d'activité en 2021
- + Caractéristiques des établissements fin 2021
- + Démographie des entreprises et des établissements en 2022
- + Nombre d'unités légales et d'établissements en 2021
- + Tourisme en 2023

Évolution et structure de la population en 2020

Commune de Saint-Dié-des-Vosges (88413)

POP T0 - Population par grandes tranches d'âges

	2009	%	2014	%	2020	%
Ensemble	21 523	100,0	20 315	100,0	19 490	100,0
0 à 14 ans	3 629	16,9	3 400	16,7	3 227	16,6
15 à 29 ans	4 300	20,0	3 656	18,0	3 348	17,2
30 à 44 ans	3 640	16,9	3 242	16,0	3 091	15,9
45 à 59 ans	4 366	20,3	3 959	19,5	3 590	18,4
60 à 74 ans	3 087	14,3	3 418	16,8	3 761	19,3
75 ans ou plus	2 501	11,6	2 640	13,0	2 473	12,7

Sources : Insee, RP2009, RP2014 et RP2020, exploitations principales, géographie au 01/01/2023.

Démographie des entreprises et des établissements en 2022

Commune de Saint-Dié-des-Vosges (88413)

DEN T1 - Créations d'entreprises par secteur d'activité en 2022

	Entreprises créées		Dont entreprises individuelles	
	Nombre	%	Nombre	%
Ensemble	243	100,0	186	76,5
Industrie manufacturière, industries extractives et autres	12	4,9	11	91,7
Construction	46	18,9	32	69,6
Commerce de gros et de détail, transports, hébergement et restauration	61	25,1	43	70,5
Information et communication	10	4,1	10	100,0
Activités financières et d'assurance	2	0,8	1	50,0
Activités immobilières	4	1,6	3	75,0
Activités spécialisées, scientifiques et techniques et activités de services administratifs et de soutien	46	18,9	37	80,4
Administration publique, enseignement, santé humaine et action sociale	31	12,8	25	80,6
Autres activités de services	31	12,8	24	77,4

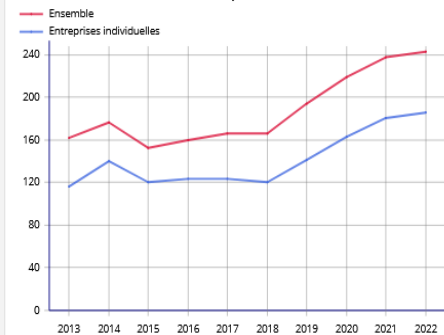
Champ : activités marchandes hors agriculture.

Source : Insee, Système d'information sur la démographie d'entreprises (SIDE) en géographie au 01/01/2023.

GRAPHIQUE TABLEAU

DEN G1 - Évolution des créations d'entreprises

DEN G1 - Évolution des créations d'entreprises



Champ : activités marchandes hors agriculture.

Source : Insee, Système d'information sur la démographie d'entreprises (SIDE) en géographie au 01/01/2023.



Institut national de la statistique
et des études économiques

Mesurer pour comprendre

[Menu](#) [Contenu](#) [Blog](#) [Presse](#) [Aide](#) [English](#)

Rechercher sur le site



STATISTIQUES ET ÉTUDES

DÉFINITIONS, MÉTHODES ET QUALITÉ

SERVICES

L'INSEE ET LA STATISTIQUE PUBLIQUE

[Accueil](#) > [Statistiques et études](#) > [Comparateur de territoires](#)

Comparateur de territoires

Comparez les territoires de votre choix -
Résultats pour les communes, départements,
régions, intercommunalités...

CHIFFRES DÉTAILLÉS

Paru le : 25/08/2023

Choisir une zone géographique

NIVEAU GÉOGRAPHIQUE

Supprimer les critères

Tous les niveaux géographiques ▼

Rechercher une zone géographique 🔍

Compareur de territoires

Commune de Saint-Dié-des-Vosges (88413)

CHIFFRES DÉTAILLÉS

Paru le : 25/08/2023

[Imprimer](#)

DONNÉES DES TABLEAUX
(xls, 3 Ko)



Ajouter un territoire

NIVEAU GÉOGRAPHIQUE

Supprimer les critères

Tous les niveaux géographiques

Rechercher une zone géographique

Commune : **Strasbourg**

Population	Saint-Dié-des-Vosges (88413)	Strasbourg (67482)
Population en 2020	19 490	290 576
Densité de la population (nombre d'habitants au km ²) en 2020	422,3	3 713,0
Superficie en 2020, en km ²	46,2	78,3
Variation de la population : taux annuel moyen entre 2014 et 2020, en %	-0,7	0,9
dont variation due au solde naturel : taux annuel moyen entre 2014 et 2020, en %	-0,2	0,7
dont variation due au solde apparent des entrées sorties : taux annuel moyen entre 2014 et 2020, en %	-0,4	0,2
Nombre de ménages en 2020	9 505	139 598

Sources : Insee, RP2014 et RP2020 exploitations principales en géographie au 01/01/2023

Naissances domiciliées en 2021	186	3 518
Décès domiciliés en 2021	317	2 147

Avertissement : Contrairement aux autres données de cette page, le niveau France contient les données de Mayotte.

Source : Insee, état civil en géographie au 01/01/2022

Logement	Saint-Dié-des-Vosges (88413)	Strasbourg (67482)
Nombre total de logements en 2020	11 845	160 221
Part des résidences principales en 2020, en %	80,2	87,1
Part des résidences secondaires (y compris les logements occasionnels) en 2020, en %	2,6	4,8
Part des logements vacants en 2020, en %	17,2	8,1
Part des ménages propriétaires de leur résidence principale en 2020, en %	41,0	27,5

Source : Insee, RP2020 exploitation principale en géographie au 01/01/2023

Revenus	Saint-Dié-des-Vosges (88413)	Strasbourg (67482)
Nombre de ménages fiscaux en 2020	9 466	119 950
Part des ménages fiscaux imposés en 2020, en %	36	47
Médiane du revenu disponible par unité de consommation en 2020, en euros	18 330	19 680
Taux de pauvreté en 2020, en %	25	25

Avertissement : Pour des raisons de secret statistique, certains indicateurs peuvent ne pas être renseignés. A cause de l'absence de données de certains DOM, le niveau France n'est pas disponible (voir les données niveau France métropolitaine).

Sources : Insee-DGFIP-Cnaf-Cnav-Ccrmsa, Fichier localisé social et fiscal en géographie au 01/01/2023

Emploi - Chômage au sens du recensement	Saint-Dié-des-Vosges (88413)	Strasbourg (67482)
Emploi total (salarié et non salarié) au lieu de travail en 2020	10 701	174 183
dont part de l'emploi salarié au lieu de travail en 2020, en %	88,7	89,7
Variation de l'emploi total au lieu de travail : taux annuel moyen entre 2014 et 2020, en %	-0,5	1,4
Taux d'activité des 15 à 64 ans en 2020	66,8	68,1
Taux de chômage des 15 à 64 ans en 2020	24,2	16,9

Sources : Insee, RP2014 et RP2020 exploitations principales en géographie au 01/01/2023

L'Institut national de la statistique et des études économiques collecte, produit, analyse et diffuse des informations sur l'économie et la société françaises.

Dernières actualités

[22/09/2022 - Naissances et décès domiciliés 2021](#)

[20/09/2022 - Politique de la ville - insertion professionnelle 2022](#)

[02/09/2022 - Suivi mensuel des décès](#)



Indicateurs

De la région à la commune, des centaines d'indicateurs accessibles par thèmes : pour cartographier, zoomer, changer de découpage géographique et exporter les données facilement.



Rapports

Créer votre zone d'étude à partir d'une brique communale, choisir une zone de comparaison et éditer un portrait de territoire.



Données externes


Pour importer vos propres données, il vous suffit de les copier/coller pour les voir immédiatement en cartes !



Zonages

Visualiser et comparer les découpages géographiques.

Mode d'emploi

Découvrez toutes les fonctionnalités du site grâce au [mode d'emploi simplifié](#), et en vidéo 

Institut national de la statistique
et des études économiques

Mesurer pour comprendre

Indicateurs : cartes, données et graphiques

CHOISIR DES INDICATEURS

 Thèmes Niveaux géographiques

Chercher... OK Effacer Autres filtres ▼

ÉCONOMIE – CONJONCTURE – COMPTES NATIONAUX	9
DÉMOGRAPHIE	73
REVENUS - POUVOIR D'ACHAT - CONSOMMATION	28
CONDITIONS DE VIE - SOCIÉTÉ	55
MARCHÉ DU TRAVAIL - SALAIRES	35
ENTREPRISES	32
SECTEURS D'ACTIVITÉ	9
TERRITOIRES, VILLES ET QUARTIERS	35
DÉVELOPPEMENT DURABLE – ENVIRONNEMENT	26

CHANGER LE DÉCOUPAGE GÉOGRAPHIQUE

Niveau Commune 2022 ▼

Rechercher un territoire

ALLER PLUS LOIN

- Partager, imprimer, exporter
- Editer des rapports
- Charger des données externes

Statistiques locales

ESPACES DE TRAVAIL À PROPOS...

CARTE + TABLEAU

France par commune

ACTIONS

France par commune
34 955 communes

DÉMO

04 L'APPLICATION *INSEE MOBILE*

L'APPLICATION S'ARTICULE AUTOUR DE 4 PARTIES

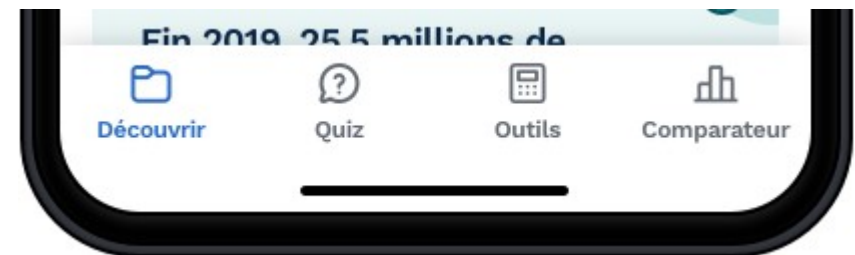
« DÉCOUVRIR » Un accès rapide à la page d'accueil

« QUIZ » Tous les quiz

« OUTILS »

- Révision du loyer d'habitation
- Révision de la pension alimentaire
- Valeur de la monnaie
- La popularité des prénoms

« LE COMPARETEUR » permet notamment de positionner, de comparer le profil de l'utilisateur aux données des Français.



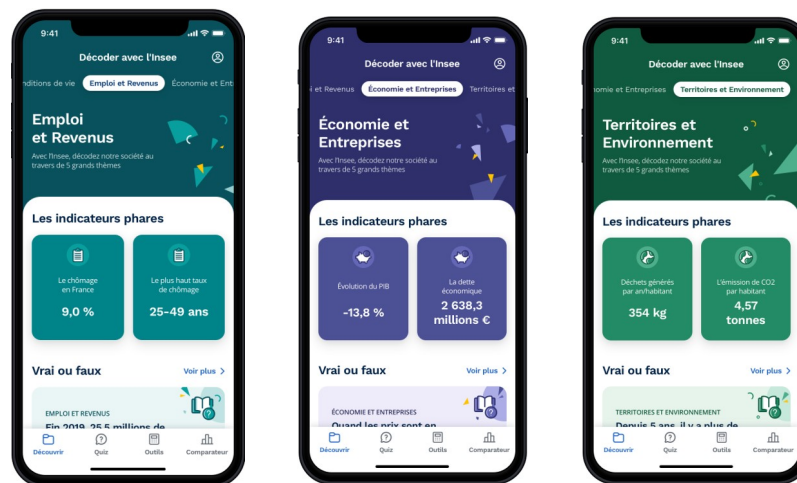
DES CONTENUS VARIÉS ET LUDIQUES

5 ONGLETS THÉMATIQUES ET UN ONGLET « TOUS »

- POPULATION
- CONDITIONS DE VIE
- EMPLOI ET REVENUS
- ÉCONOMIE ET ENTREPRISES
- TERRITOIRES ET ENVIRONNEMENT
- TOUS

CHACUN DE CES ONGLETS EST COMPOSÉ DES MÊMES « BLOCS » :

- LES INDICATEURS PHARES
- VRAI OU FAUX
- LES ACTUALITÉS
- LE SAVIEZ-VOUS ?
- LES QUIZ



05 ET AUSSI...

DES DOSSIERS THÉMATIQUES SUR LES GRANDS SUJETS DE SOCIÉTÉ :

- l'inflation, le chômage, la pauvreté, les immigrés et les étrangers, les entreprises, la mondialisation

...CONSTRUITS AUTOUR DE RUBRIQUES SIMPLES ET ÉCLAIRANTES POUR :

- observer en quelques chiffres
- décrypter « en 6 questions »
- comprendre « comment l'insee mesure »



QUELLE EST LA SITUATION
DES IMMIGRÉS
FACE À L'EMPLOI ?



QUELLE EST LA PART
**DES IMMIGRÉS ET DE
LEURS DESCENDANTS**
DANS LA POPULATION ?



COMMENT SE SITUE
LA FRANCE PAR RAPPORT
AUX AUTRES **PAYS DE
L'UNION EUROPÉENNE ?**



QUEL EST LE **PROFIL
DES IMMIGRÉS**
ARRIVÉS RÉCEMMENT
EN FRANCE ?

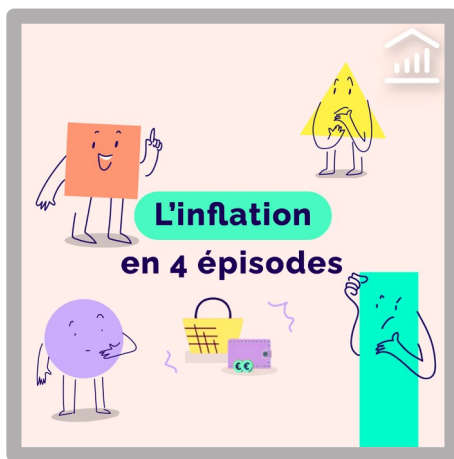


OÙ VIVENT
LES IMMIGRÉS ET
LEURS DESCENDANTS ?



QUELLE EST
LA **FÉCONDITÉ**
DES FEMMES
IMMIGRÉES ?

SUR LA CHAÎNE YOUTUBE DE L'INSEE, LA PLAYLIST "RESSOURCES PÉDAGOGIQUES"



- L'espérance de vie, c'est quoi ?
Insee - Institut national de la Statistique et des Études économiques • 190 vues • il y a 11 jours
3:44
- Les salaires, épisode 1 :
Qu'est-ce que le salaire ?
Insee - Institut national de la Statistique et des Études économiques • 1,6 k vues • il y a 1 mois
2:36
- Les salaires, épisode 2 :
Comment mesurer les écarts de salaires ?
Insee - Institut national de la Statistique et des Études économiques • 1,4 k vues • il y a 1 mois
2:26
- L'inflation, épisode 3 :
l'effet « qualité » & 50 ans d'inflation
Insee - Institut national de la Statistique et des Études économiques • 3,3 k vues • il y a 1 an
2:20
- L'inflation, épisode 4 :
l'écart entre la mesure et le ressenti
Insee - Institut national de la Statistique et des Études économiques • 6,7 k vues • il y a 1 an
2:20
- Pour comprendre les statistiques de l'insee
Insee - Institut national de la Statistique et des Études économiques • 1 k vues • il y a 1 an
3:36

L'espérance de vie, un calcul certes fictif mais très utile

Publié le 18 janvier 2022

Temps de lecture : 9 minutes
Isabelle Robert-Bobée, Insee



Quels types de sources l'Insee utilise-t-il pour construire ses statistiques ?

Publié le 16 mai 2023

Temps de lecture : 10 minutes
Françoise Dupont, Insee.



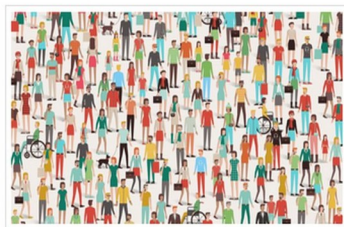
— © stock.adobe.com

Pour pouvoir produire une statistique de qualité, encore faut-il savoir où chercher les informations ! Pour cela, les statisticiens de l'Insee utilisent une matière première riche et protéiforme, les données que les statisticiens vont puiser dans trois types de sources : la collecte directe, le réemploi de données d'origine administrative ou privée.

50 ans d'immigration en 50 secondes chrono

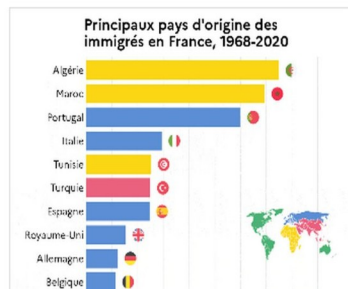
Publié le 2 août 2021

Temps de lecture : 4 minutes
Benoît Ourliac, Jérôme Lé, Insee



Depuis le 10 juin 2021, l'Insee met à la disposition de tous des séries longues et détaillées sur les populations immigrées et étrangères. Ces données, issues de plus de 50 années de recensements, sont composées des **chiffres définitifs de 1968 à 2018** et des **estimations pour 2019 et 2020**. Cette note propose une exploration visuelle de l'histoire de l'immigration en France au cours des 50 dernières années à travers des animations de 50 secondes chrono.

Les principaux pays d'origine des immigrés : peu de changements dans la liste, mais une hiérarchie bouleversée



Des statistiques pour accompagner la transition climatique

Publié le 25 mai 2023

Temps de lecture : 15 minutes
Sylvain Larrieu, Insee.



— ©Surasak - stock.adobe.com

La statistique publique a un rôle à jouer dans l'analyse et le suivi des enjeux de la transition climatique comme le souligne le récent rapport sur *Les incidences économiques de l'action pour le climat*. Disposer de statistiques adaptées et précises est essentiel pour éclairer l'action et le débat publics sur toutes les dimensions : pour estimer les émissions de gaz à effet de serre et les mettre en regard de l'activité économique, pour aider à définir et à suivre des politiques publiques touchant les entreprises ou les ménages, pour permettre l'évaluation des investissements liés à la transition, pour répondre à la question « qui paye ? », mais aussi pour évaluer l'écart entre l'ambition et les moyens mis en œuvre, ainsi que pour suivre l'observation des dommages et estimer l'adaptation nécessaire.... [\[LIRE L'ARTICLE\]](#)

« Elle est pas fraîche ma statistique ? »

Publié le 21 avril 2023

Temps de lecture : 12 minutes
Où le statisticien opère le délicat arbitrage délai-qualité... et coût

Jean-William Angel, Insee.



— ©John Tenniel

Les statisticiens ne prennent pas leur temps. Ils ont démontré pendant la crise sanitaire qu'ils savaient réagir et produire vite : en exploitant des données massives et à haute fréquence, en lançant en quelques semaines des enquêtes inédites, en adaptant leurs méthodes. En temps normal aussi, ils s'appliquent à réduire leurs délais de production : 15 jours ont été gagnés sur le calcul de l'évolution trimestrielle du produit intérieur brut (PIB) et du taux de chômage depuis 2016 ; 5 sur la production industrielle depuis 2022 ; un indice des prix provisoire est publié avant la fin du mois... [\[LIRE L'ARTICLE\]](#)

La compétition européenne de statistiques
proposée par Eurostat, confronte
des élèves de 19 pays.
L'Insee organise les épreuves françaises.

UN CHALLENGE QUI RENFORCE LA CULTURE STATISTIQUE

La compétition européenne de statistiques permet de :

- manier et analyser des données officielles fiables
- réviser et consolider des concepts statistiques et mathématiques
- travailler en équipe et se préparer au Grand oral du baccalauréat

POUR LES ÉLÈVES DE PREMIÈRE ET TERMINALE

De filière générale ou technologique, les lycéennes et lycéens sont réunis en équipes de 1 à 3 élèves encadrés par leur professeur.

UNE COMPÉTITION EN DEUX TEMPS

1. De décembre 2023 à mars 2024, l'étape française est composée de 2 épreuves sélectives :

- 3 QCM sur les notions clés, la recherche et l'interprétation de données statistiques
- une analyse produite à partir de l'exploitation d'un jeu de données

2. D'avril à mai 2024, l'étape européenne :

- réalisation d'une vidéo de 2 minutes sur un sujet imposé

Infos et inscriptions : sur le site de l'Insee
Témoignages d'élèves et d'enseignants :
sur la chaîne Youtube de l'Insee

Contact : esc@insee.fr



**SE DÉROULE PAR ÉQUIPE ET EN 2 TEMPS :
ÉTAPE FRANÇAISE ET ÉTAPE EUROPÉENNE**

VOIE À :

**Susciter la curiosité et l'intérêt des lycéens pour
les statistiques ;**

**Proposer aux enseignants une approche
nouvelle pour travailler sur les données
officielles et valider la bonne acquisition de
concepts statistiques par leurs élèves ;**

*les inscriptions à l'édition 2023-2024 de la
compétition européenne de statistiques
débuteront le 17 octobre 2023.*

Retrouvez-nous sur

[insee.fr](https://www.insee.fr)



Mylène Le Fur

Chargée de communication

Communication pédagogique, institutionnelle et événementielle