

# Écosphères

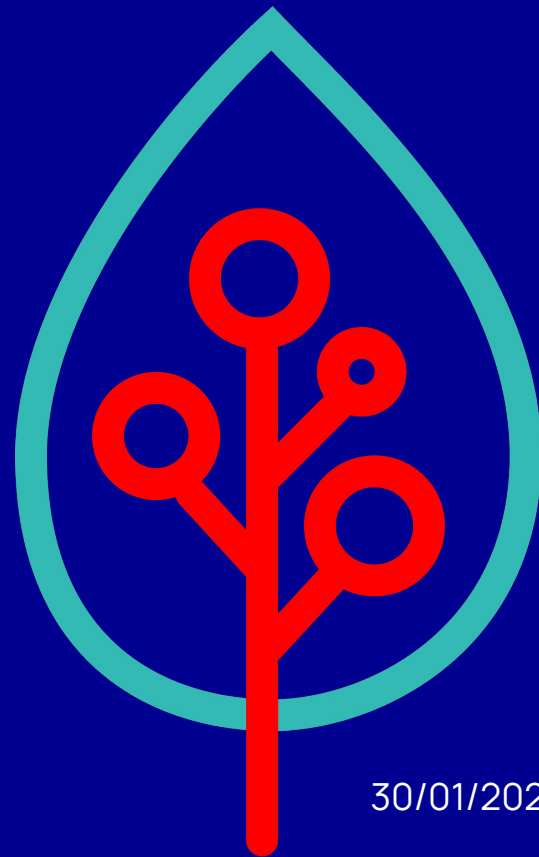
Le guichet d'accès à la donnée des transitions  
écologique et énergétique et de la cohésion des  
territoires

Vincent Aït-Ammar  
Martin Cahen  
Benoît David  
Gabriel Ripoché

Gilles Guillouet  
Leslie Lemaire

*Ecolab*

*DNUM*



30/01/2024

# Quelles évolutions pour le catalogue ?

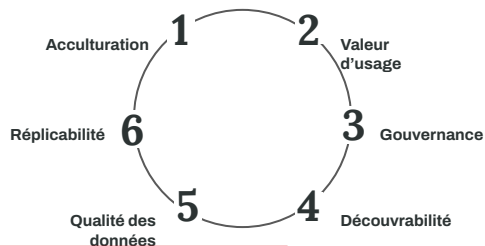
1. Des besoins utilisateurs émerge une vision finalisante du catalogue des données.
2. Ecosphères est pensé comme une démarche au service des réutilisateurs et de la gouvernance des données.



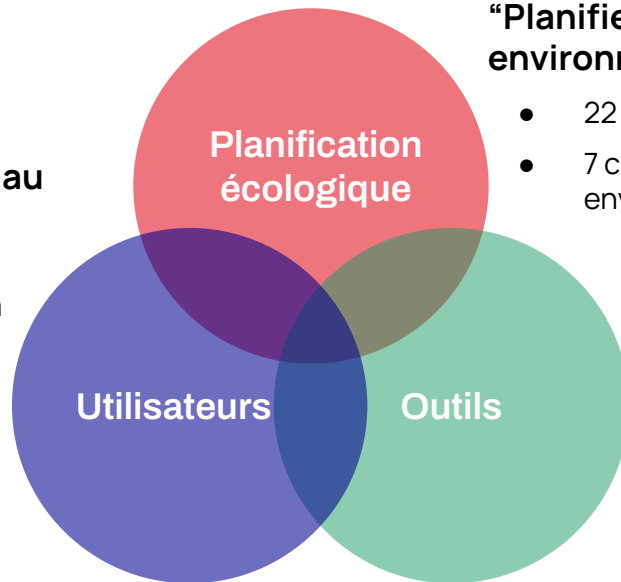
# Éléments de contexte

## “Je veux la donnée dont j’ai besoin au moment où j’en ai besoin”

Une étude ayant recueilli 130 réponses a permis de remonter 156 difficultés liées à la réutilisation des données. Celles ci s’articulent autour de 6 axes :



[Pour aller plus loin](#)



## “Planifier pour relever les 5 défis environnementaux” de France Nation Verte

- 22 chantiers opérationnels
- 7 chantiers transversaux, dont celui des données environnementales

## Dispersion des données au sein du pôle ministériel

- 130+ plateformes ou systèmes d’information de partage de données
- 130+ organisations propriétaires de ces données

# Écosphères

Ecosphères a pour vocation de référencer de manière pérenne<sup>[1]</sup> et sur chaque territoire les données (ouvertes et restreintes) utiles à l'appui des politiques publiques des MTECT - MTE répondant aux chantiers FNV.

## Plateforme

Guichet d'accès centralisé, adossé à la plateforme data.gouv.

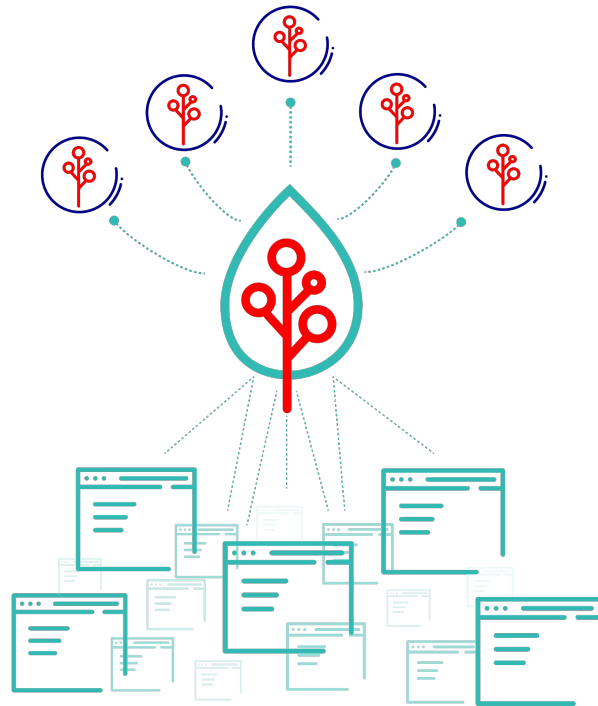
## Découvrabilité par cas d'usage

Concept de bouquet de données par politique publique.

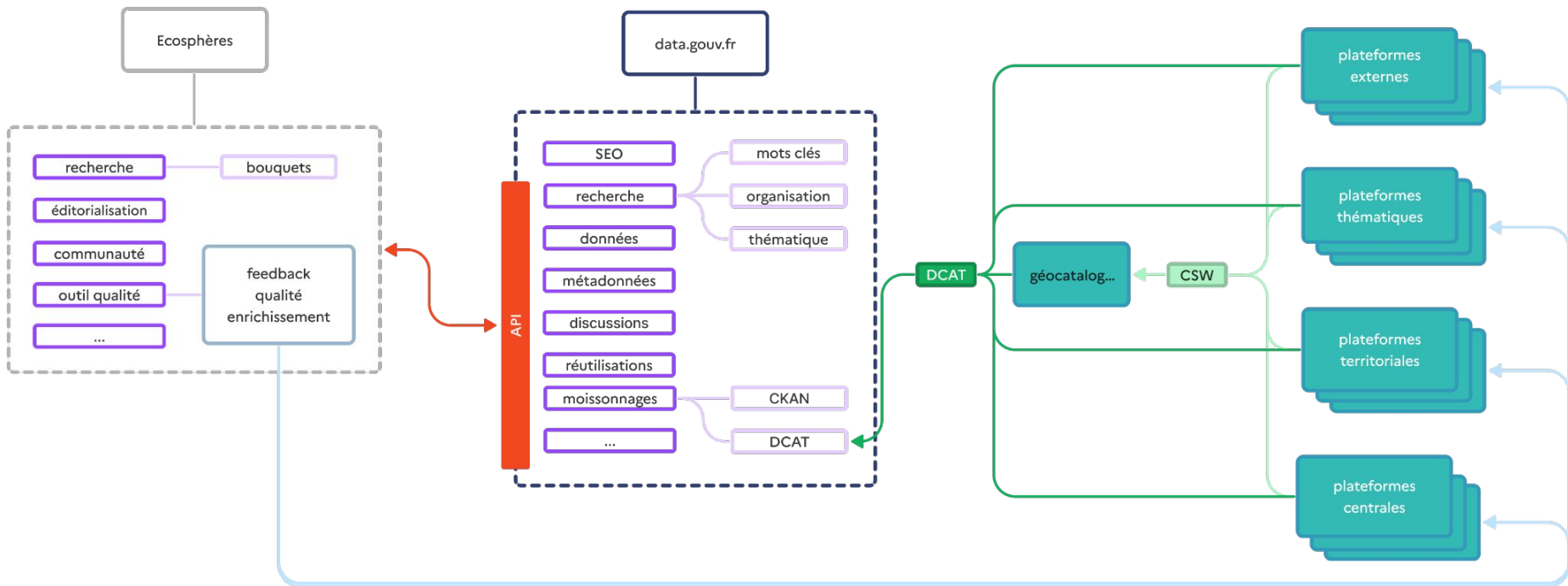
## Gestion de la qualité des métadonnées

Soutenir la découvrabilité, le suivi et la réutilisation.

[1] Par opposition aux cartographies de données actuelles restituées sous des formats statiques rapidement obsolètes (.pdf, tableurs, etc.)



# ecologie.data.gouv



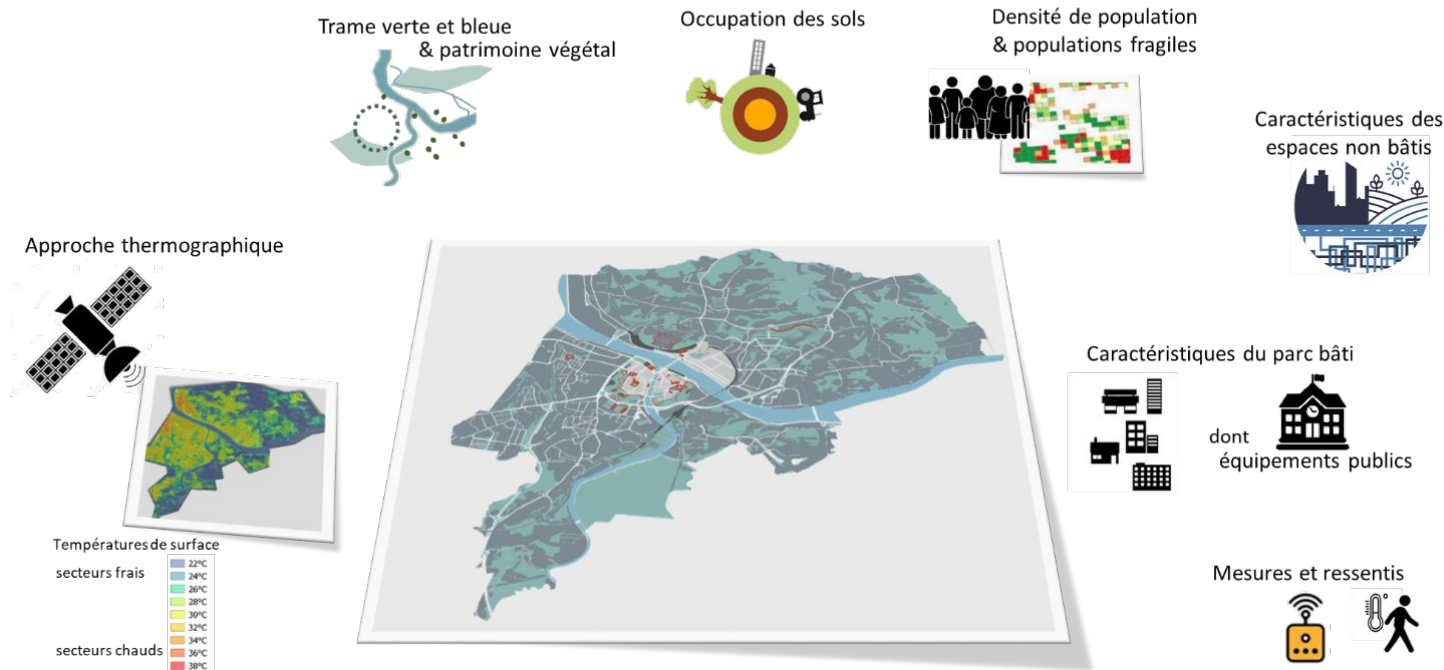
# *ecologie*.data.gouv

Nombre de jeux de données remontés à date : 81 035.

Organisations :

- Services déconcentrés : DREAL, DDT, DEAL, DDTM, DRIEAT, etc.
  - Opérateurs : CSTB, ANCT, ANAH, Météo France, Shom, Pôle National des données de biodiversité, Ifremer
  - Autres : Insee, Agence ORE, ODRE, GIP Bretagne Environnement, etc.
-

# Exemple de cas d'usage : la surchauffe urbaine



# Renseigner les données par les usages : notion de bouquet

## Découvrabilité de l'information par les usages

Un "bouquet de données" :

- S'articule autour d'un objectif (une politique publique, etc.)
- Détaille les informations utiles à la réutilisation des données associées

The screenshot displays the 'Ecosphères' web application. The page title is 'lots de chaleur urbain' under the category 'AMÉNAGEMENT DES VILLES'. A navigation bar includes 'Accueil', 'Jeux de données', 'Patrimoine de données', and 'A propos'. A search bar is present at the top right. The main content area features a 'Revenir aux résultats' link and a 'Créer un bouquet' button. Below this, there are tabs for 'Comprendre', 'Agr', 'Suivre', and 'Objet 6' through 'Objet 11'. The 'Objet 6' tab is active, showing the 'Objectif du bouquet' section. This section explains that the bouquet helps understand urban fabric sensitivity and population exposure to urban overheating, and identifies operational solutions. It details the methodology used by Cerema, involving satellite imagery, geographic data, and INSEE data to identify vulnerable zones. A 'Comment utiliser ce bouquet' section follows, with a 'Lien' link. The 'Réglementation' section lists 'Nature en ville', 'Résilience et transitions', and 'Adaptation au changement climatique'. The 'Données utilisées (XX)' section allows selecting a geographic zone and lists available data: 'Nom de la donnée', 'Thermographie', 'Température', 'Cadastre solaire', 'Taux d'humidité', and 'Régime des vents dominants'. A 'Partager la page' button is at the bottom right.



# Création de bouquets de données

Accueil Jeux de données Organisations Bouquets À propos

Étape 1 sur 4

## Description du bouquet de données

Étape suivante : Informations du bouquet de données

Sujet du bouquet

Prévenir les îlots de chaleur urbains

Objectif du bouquet \* ?

Utilisez du markdown pour mettre en forme votre texte \* ?

Identifier les zones prioritaires à aménager contre les îlots de chaleur.

Précédent

Suivant

Accueil Jeux de données Organisations Bouquets À propos

Étape 2 sur 4

## Informations du bouquet de données

Étape suivante : Composition du bouquet de données

Thématique

Se loger

Chantier

Aménagements des villes

Précédent

Suivant

# Création de bouquets de données

Étape 3 sur 4

## Composition du bouquet de données

Étape suivante : Récapitulatif

### Ajouter une donnée

Titre de la donnée

Thermographie

Description \*

Utilisez du markdown pour mettre en forme votre texte \*

Retrouver la donnée via

available – url available

Ecosphères

Rechercher une donnée dans Ecosphères

URL

Je n'ai pas trouvé la donnée

Je n'ai pas cherché la donnée

Ajouter la donnée

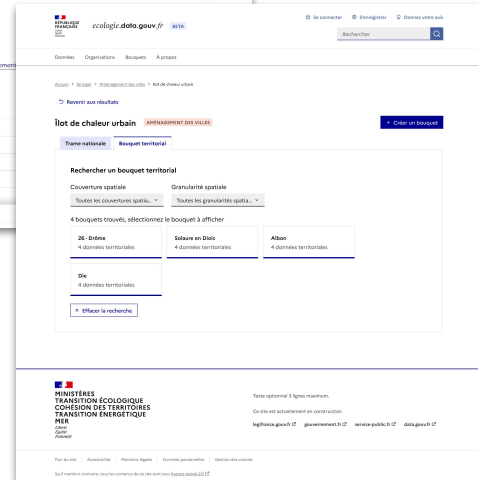
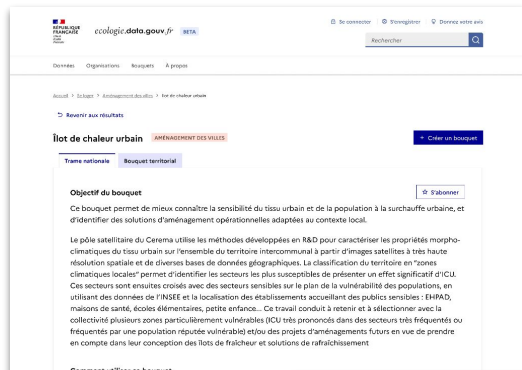
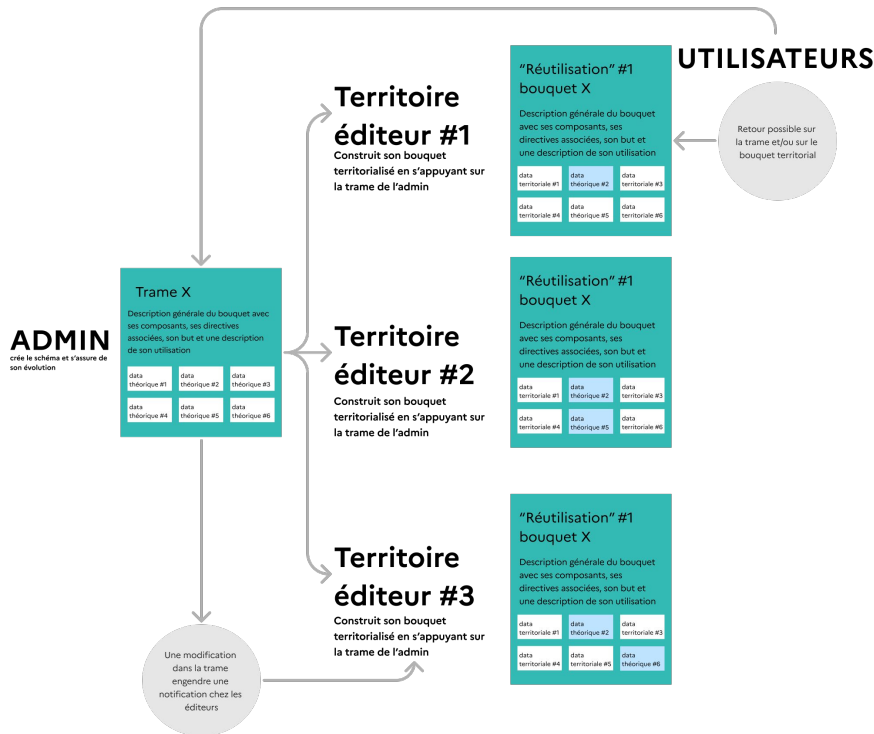
Cas n°1 : la donnée est hébergée ou moissonnée par data.gov.

Cas n°2 : la donnée est cataloguée mais non moissonnée dans data.gov

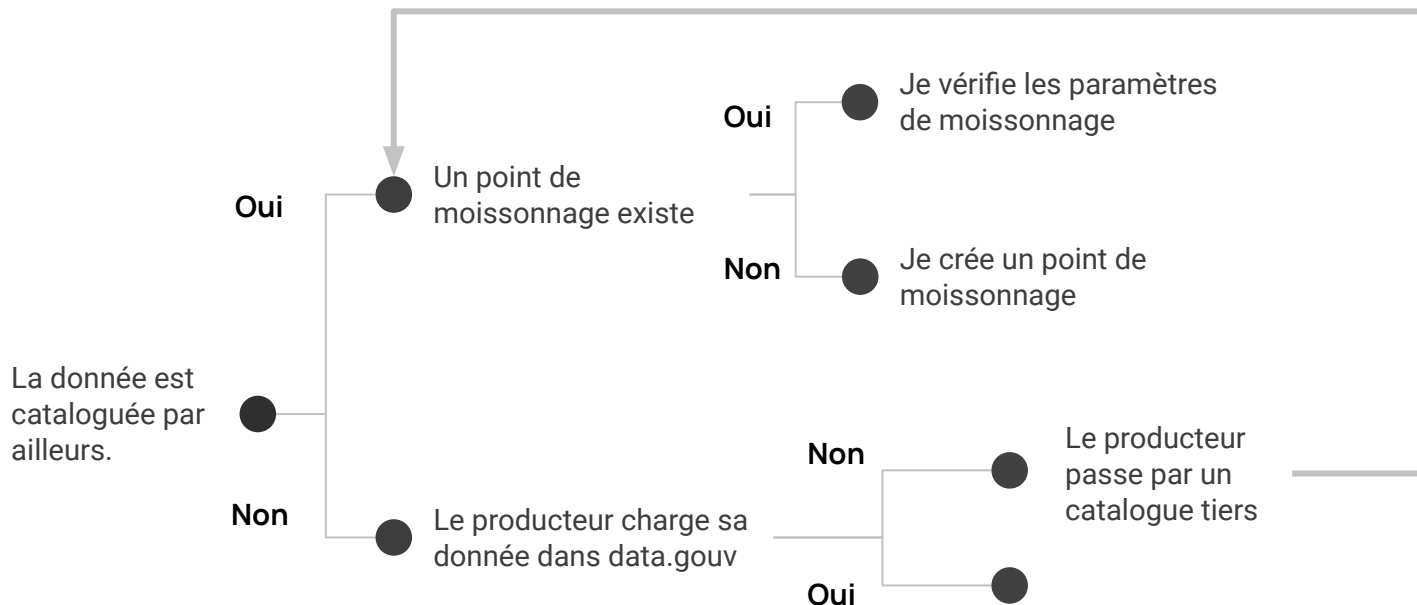
Cas n°3 : la donnée est téléchargeable depuis un portail mais n'est pas cataloguée ; la donnée est en accès restreint

Cas n°4 : je n'ai pas trouvé de donnée associée à cette information

# Territorialisation des bouquets



# Une donnée n'est pas visible depuis *ecologie.data.gouv* ?



# Encourager le catalogage des données

**Cataloguer pour permettre à l'écosystème de découvrir, apprécier et suivre les données** : emprise spatiale/temporelle, respect de standards, généalogie, conditions de réutilisation, etc.

**Cas d'usage** : évaluer la fiabilité d'un indicateur associé à un jeu de données ; agréger des jeux de données locaux en un jeu de donnée national ; suivre un ensemble de jeux de données associé à mon application, etc.

**Constat** : dans les catalogues actuels, la valorisation des métadonnées se limite à leur exposition dans les fiches métadonnées des jeux de données.

The screenshot shows the 'data.gov.fr' website interface. At the top, there is a search bar and navigation links like 'Se connecter' and 'S'inscrire'. The main content area displays the title 'Plan Cadastral Informatisé PCI' and a detailed description: 'Le plan cadastral est un assemblage d'environ 600 000 feuilles ou planches représentant chacune une section ou une partie d'une section cadastrale. Il couvre la France entière, à l'exception de la ville de Strasbourg et de quelques communes voisines, pour des raisons historiques liées à l'occupation de l'Alsace-Moselle par l'Allemagne entre 1871 et 1918.' It also lists 'PCI Vecteur et PCI Image' as complementary products. A 'Producteur' section identifies the 'Ministère de l'Économie, des Finances et de la Souveraineté industrielle et numérique'. A 'Licence' section shows 'Licence Ouverte / Open Licence version 2.0'. A 'Qualité des métadonnées' section features a progress bar and two warning icons: 'Documentation des fichiers manquante' and 'Couverture temporelle non renseignée'. At the bottom, there are tabs for 'Fichiers (1)', 'Réutilisations (23)', 'Discussions (26)', 'Ressources communautaires (10)', and 'Informations'. The 'Informations' section is expanded, showing 'Mots-clés', 'Licence', 'ID', 'TEMPORALITÉ' (Création: 6 avril 2017, Dernière mise à jour: 31 août 2023), and 'COUVERTURE SPATIALE' (Couverture territoriale: France, Granularité: Autre).

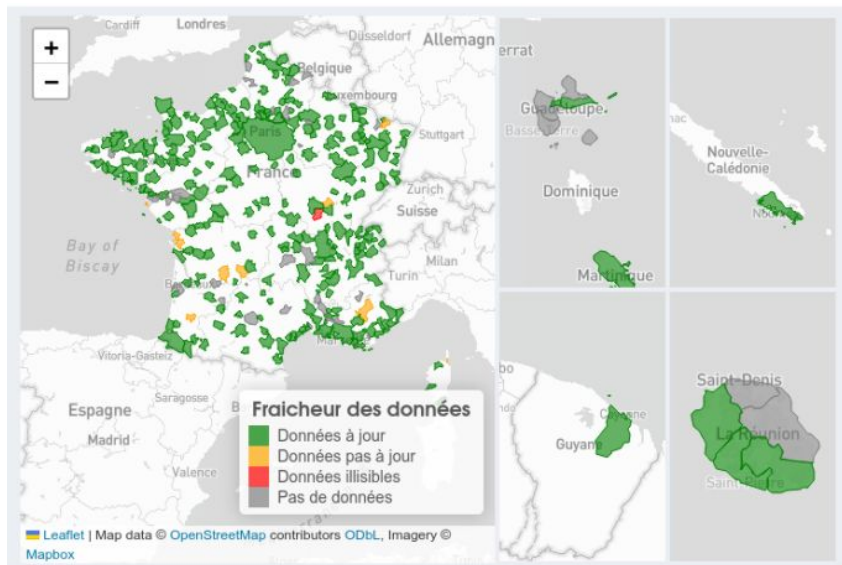
# Gestion de la qualité des données

Soutenir la découvrabilité, le suivi et la réutilisation de jeux de données

Service de diagnostic de la qualité d'un patrimoine de données :

- Qualifier les données à partir d'**indicateurs basés sur les métadonnées** (maturité, emprises spatiales et temporelles, propriétaires, etc.)
- Identifier les jeux de données dont les métadonnées gagneraient à être **complétées, actualisées, consolidées**.

Rapportées à un patrimoine de données associé à une organisation ou à un bouquet, ces observations mettent en évidence des besoins de montée en qualité ou d'ouverture des jeux de données les plus utiles.



Exemple extrait de <https://transport.data.gouv.fr/stats>



# Ecosphères : chantiers 2024

## Soutenir la création de bouquets de données sur des cas d'usages prioritaires.

- Animation de communautés d'experts métiers et de réutilisateurs (agents de collectivité, etc.) et suivi des bouquets créés.
- Interfaçage avec les projets Ecolab.
- Remontée des besoins d'évolution de l'outil.

Déploiement

Fonctionnel

## Implémenter de nouvelles fonctionnalités.

- Implémenter les fonctionnalités essentielles identifiées à date : territorialisation des bouquets, gestion des comptes utilisateurs, tableau de bord de gestion du patrimoine de données, recommandation de données en lien avec un bouquet, etc.
- Intégrer dans le backlog les fonctionnalités remontées par les utilisateurs.



Production

Coordination

## Actualiser l'existant au regard de besoins utilisateurs, réglementaires ou opérationnels.

- Gestion du patrimoine de données : faire remonter des données manquantes (création de points de moissonnage, etc.).
- Exploitation : gestion des déploiements.
- Conformités : SIG, RGAA.

## Soutenir l'alignement des pratiques et échanger sur les besoins respectifs.

- Coordination avec les plateformes pour l'amélioration de la couverture et de la qualité des métadonnées.
- Suivi des demandes non couvertes des directions générales : parcours sur l'ouverture des métiers, etc.
- Déploiement du commun "vues" sur data.gouv.



# Tester Écosphères

Participer à l'amélioration de l'outil et rejoignez notre panel de testeurs.



<https://tally.so/r/w4BvW5>