



RUDI

La plateforme hub open-source pour les citoyens et les entités publiques ou privées
Une approche innovante pour l'accès aux données territoriales
25 Mars 2025

Florent Nisseron, Architecte logiciel – Expert GéoNumérique
florent.nisseron@open-groupe.com

Classification de la présentation :

- Libre Interne Protégé Confidentiel
 Protégé + Confidentiel +

Propriétaire de la présentation : Fonction (du responsable du périmètre auquel le document se rapporte)

Identification : A8_AFIGEO_PRE_Présentation RUDI_FR

sommaire

- 01** RUDI C'est quoi ?
- 02** Un bref historique
- 03** RUDI Pourquoi ? Pour qui ?
- 04** RUDI Comment ?
- 05** Éco-conception et développement durable
- 06** Recherche simplifiée pour usagers non spécialisés
- 07** Mettre en avant les projets / gérer les organisations
- 08** Réplication/Marque blanche - RUDI Out Of Box

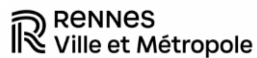


RUDI C'est quoi ?

RUDI (Rennes/Reusable Urban Data Interface)

Proposer une plateforme **open-source** en **marque blanche** aux entités publiques ou privées souhaitant **publier les données** dont elles disposent.

- Favoriser la collaboration entre les entreprises, les collectivités et les citoyens
- Permettre le développement de nouveaux produits et/ou services



Open-Source

Réplication (Marque Blanche)

Eco-conception

Scalabilité

Sécurité

Partage de la donnée

<https://blog.rudi.bzh>

<https://doc.rudi.fr/>

<https://github.com/rudi-platform>

<https://rudi.rennesmetropole.fr>

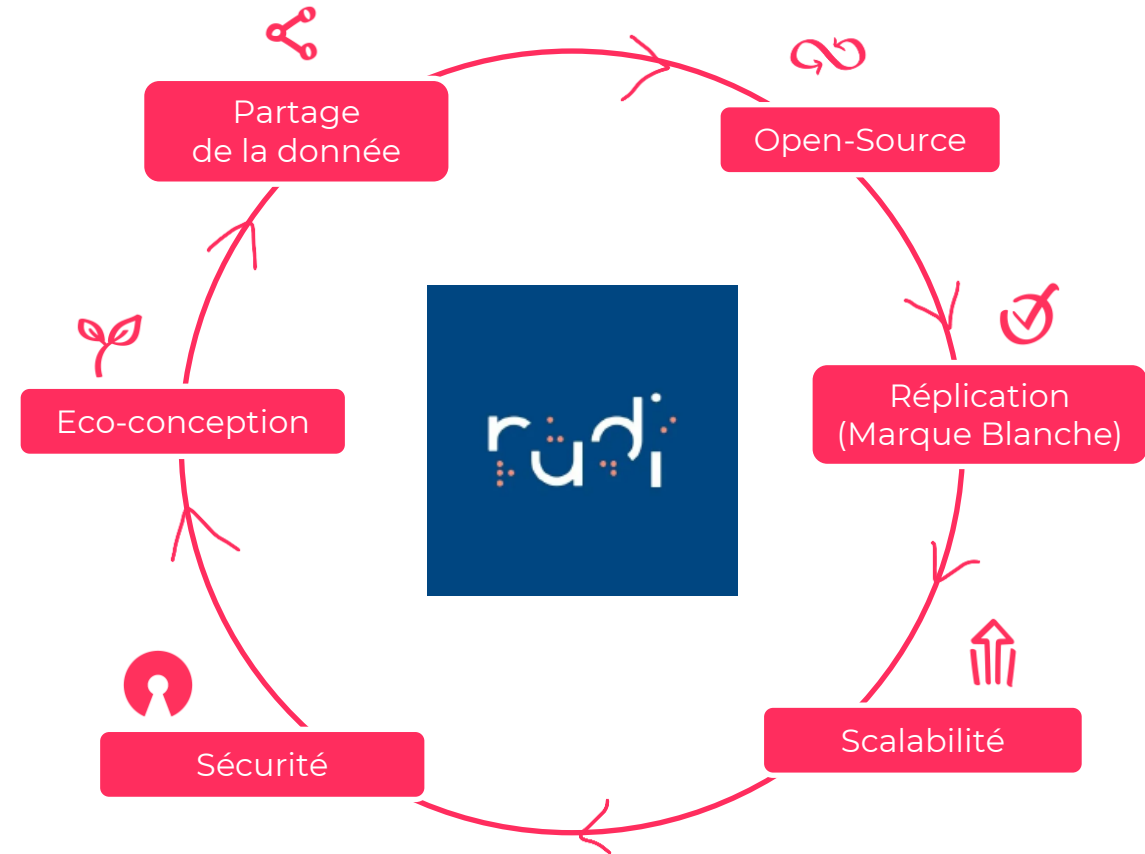


RUDI C'est quoi ?

RUDI (Rennes/Reusable Urban Data Interface)

Proposer une plateforme **open-source** en **marque blanche** aux entités publiques ou privées souhaitant **publier les données** dont elles disposent.

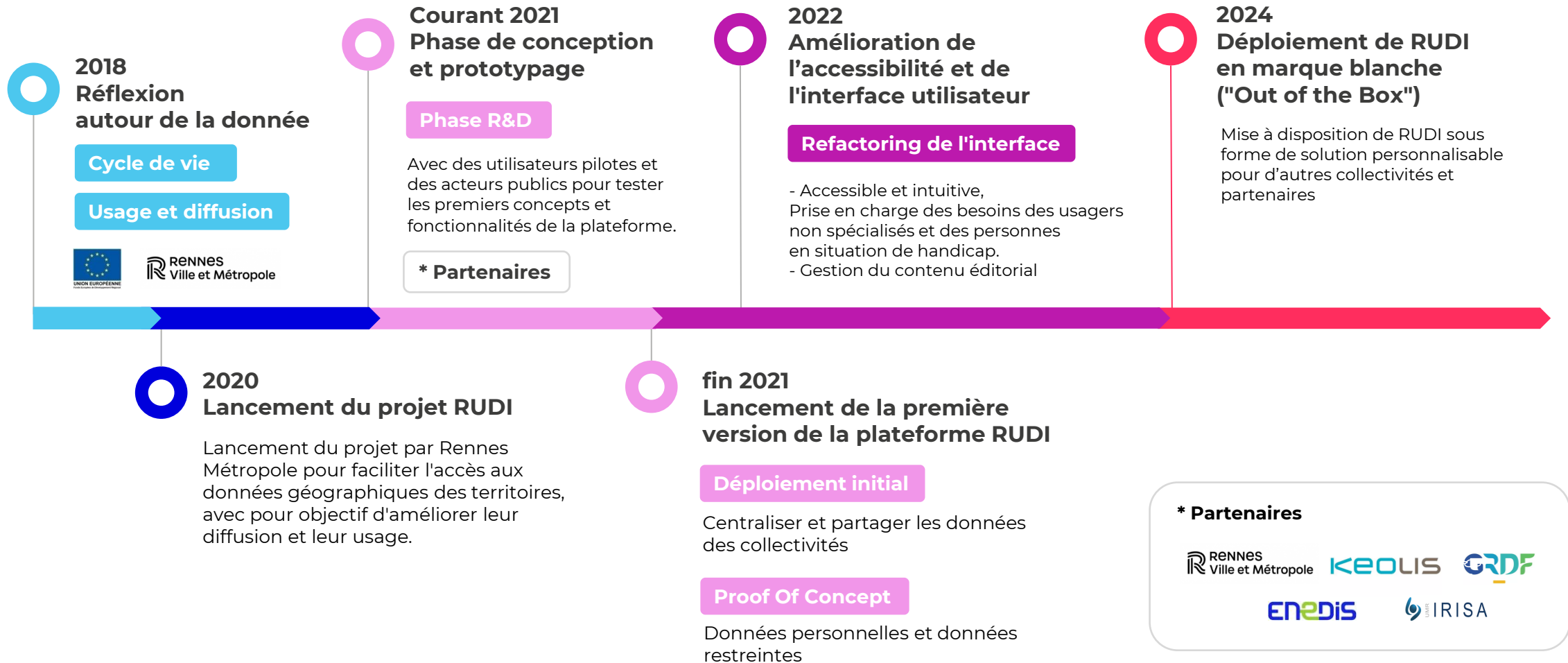
- Favoriser la collaboration entre les entreprises, les collectivités et les citoyens
- Permettre le développement de nouveaux produits et/ou services



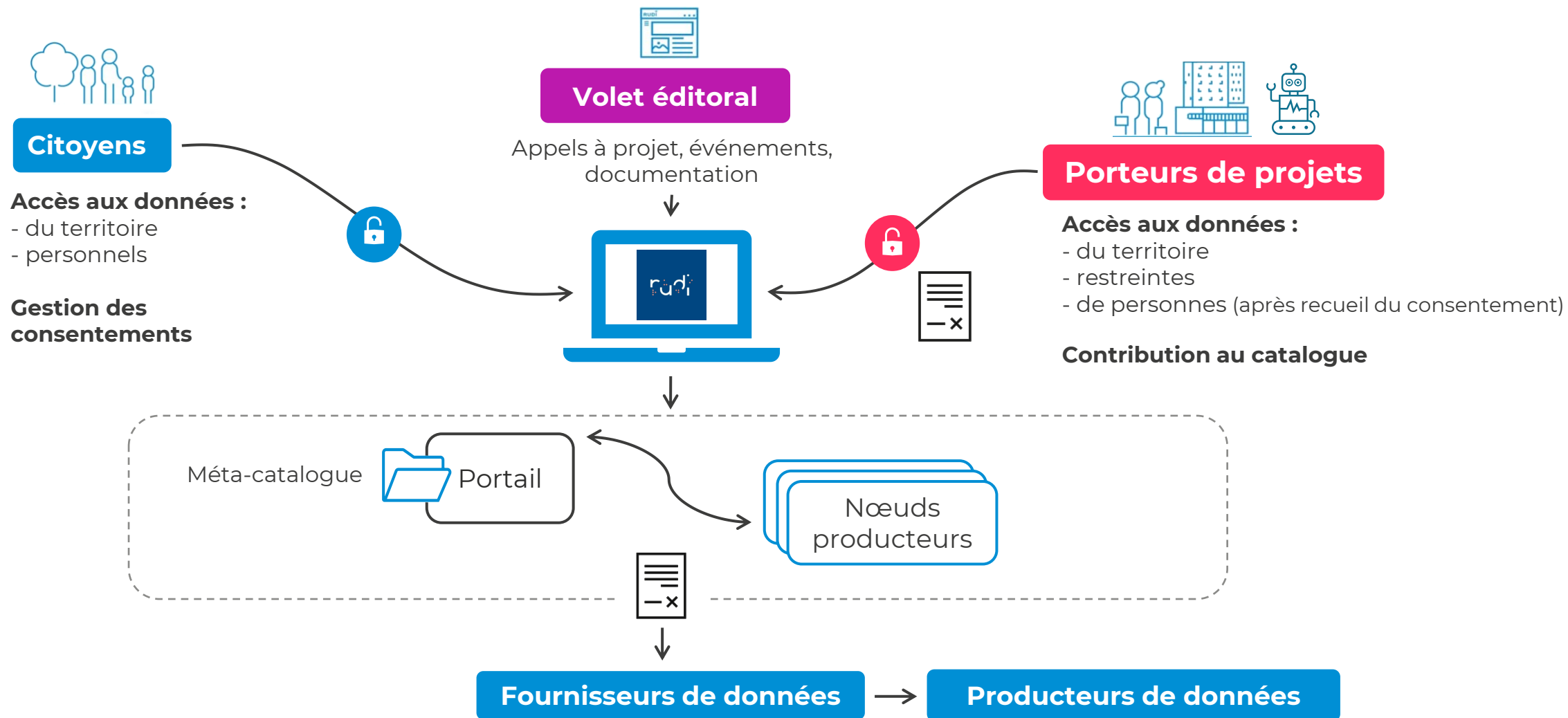
- <https://blog.rudi.bzh>
- <https://doc.rudi.fr/>
- <https://github.com/rudi-platform>
- <https://rudi.rennesmetropole.fr>



Un bref historique

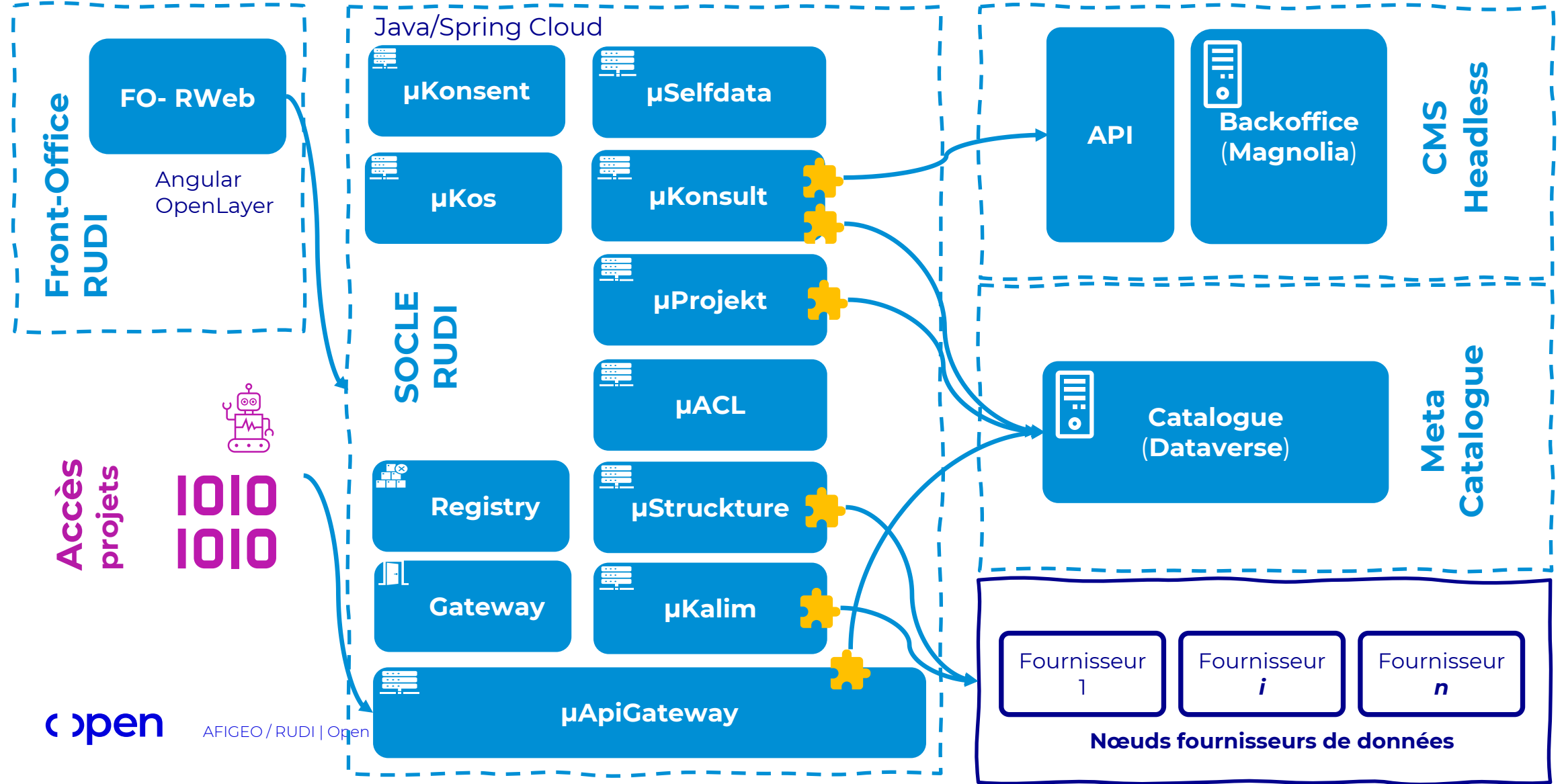


RUDI Pourquoi ? Pour qui ?



4

RUDI Comment ?



Accessibilité numérique

Inclusion sociale

Conformité RGAA

Conformité RGPD

Sobriété technique

Sobriété fonctionnelle

Interfaces légères

- Prise en compte l'éco-conception lors des phases UX/UI
- Prise en compte de l'ensemble des médias (portable, tablette, smartphone)

Modèle et contrats d'interface pérennes

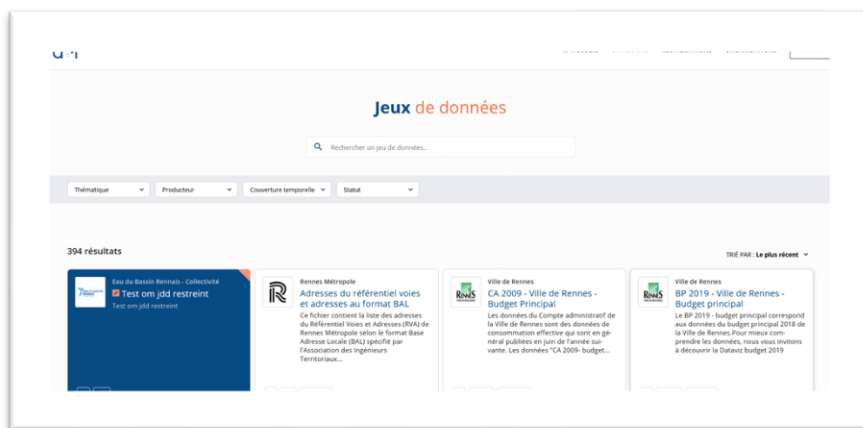
- Données non dupliquées (principe du data-hub)
- Séparation forte entre métadonnées et données (minimisation des données échangées)
- Métadonnées organisées pour permettre une recherche rapide et précise

Architecture scalable

- Minimiser les ressources consommées à un instant T
- Permettre un hébergement IaaS ou CaaS avec gestion des ressources
- Gestion du cache pour réduire le cout CPU

Adapter les fonctionnalités au paradigme

Adaptation à tous les profils



Interfaces intuitives

- Des outils pour les néophytes comme pour les experts.*
- Recherche par :
 - **Mots-clés (fulltext),**
 - **Thématiques (skos),**
 - **Typologie** (ouvert, accès restreint, données personnelles),
 - **Couverture temporelle,**
 - **Producteurs**
 - **Recherche par « proximité » :**
JDD « sur le même thème », JDD « mise en avant »

Exemple de recherche

Recherche d'une donnée spécifique

(ex. : données sur la qualité de l'air ou les infrastructures publiques).

Résultats de recherche clairs, avec prévisualisation

(CSV, Carto) et accès aux ressources (download ou APIs).



Mettre en avant les projets / gérer les organisations

Permettre de proposer des « projets » ou des « réutilisations »

- Modéliser le projet pour en faire la publicité
 - Modéliser le recueil de consentement altruiste ou non pour les données personnelles
- Demander
 - L'accès aux données restreintes ou personnels aux producteurs/fournisseurs
 - La création de nouveau de jeux de données
 - Instruire les demandes via un workflow (validation, modération, envoie de courriels)

Gérer les organisations

- Demander la création ou la mise à jour
 - Instruire les demandes via un workflow (validation, modération, envoie de courriels)
- Définir les membres pouvant agir « en tant que »
- Définir les clés d'APIs pour les accès applicatifs



Ne pas sous-estimer

les volets

Légal

Juridique

Contractuel



Un RUDI dockerisé sur étagère pour simplifier la prise en main et la réplication

Une solution personnalisable

- Permettant aux collectivités de disposer d'une instance de RUDI à leur propre image,
- Tout en bénéficiant des fonctionnalités et des développements
- de la communauté RUDI

Contenu éditorial délégué dans un CMS HeadLess

Surcharge :

- Logos, Images,
- Liens vers les communautés et les réseaux
- Style
- Workflow (accès aux données, soumission de projets, gestion des organisations)
- Email



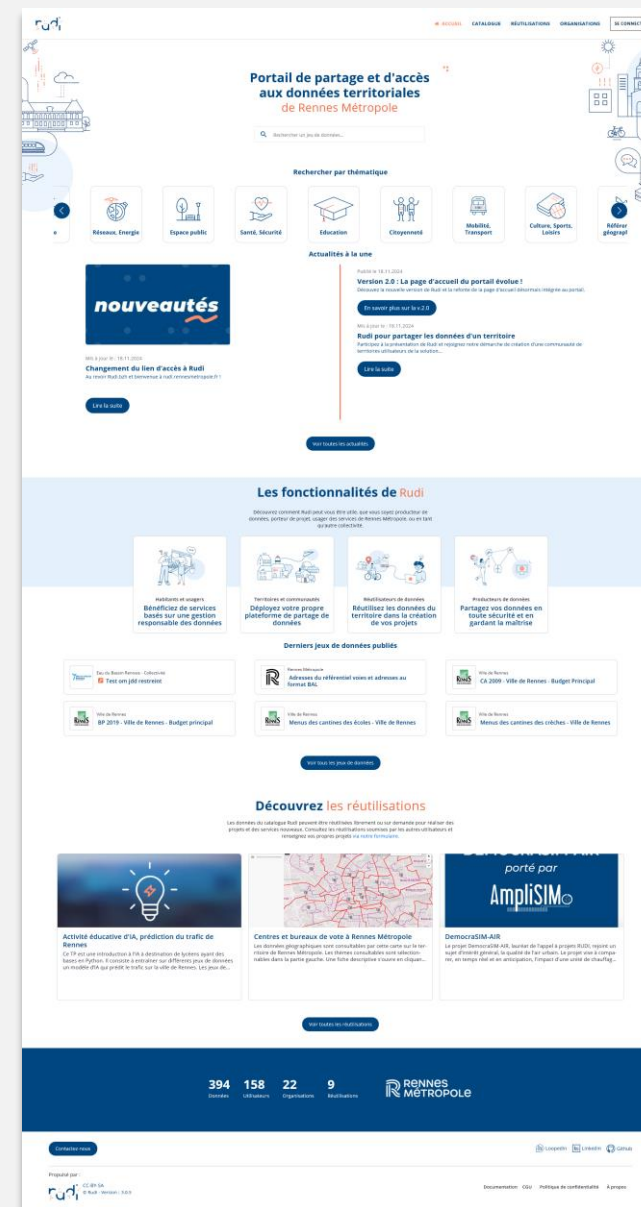
Conclusion

RUDI

- Tenir les promesses de l'open-source
- Donner accès aux données à tous :
 - même sans expertise technique,
 - les trouver, les comprendre et les utiliser.
- La valeur ajoutée des porteurs de projet

RUDI Demain

- La répllication
- La contribution à la communauté
- L'authentification multi-canal (SSO, FranceConnect ...)
- L'export DCAT-AP
- Affiner les circuits de consommation des données
restreintes et personnelles





Questions & échanges