

MJC
Claude
NOUGARO

• MONTMORILLON (86) •

PRINTEMPS

• DES CARTES •

ETONNANTS CARTOGRAPHES

22 AU 25 MAI
2025



Pour tout renseignement : MJC CLAUDE NOUGARO
16, rue des Récollets - 86500 MONTMORILLON
Tél : 05 49 91 04 88 - www.mjcmontmorillon.fr
www.printempsdescartes.fr



Bienvenue



Créée en novembre 1965, la MJC Claude Nougaro est une association d'éducation populaire. Elle porte une action d'intérêt général et développe son projet d'animation globale et d'éducation populaire sur le bassin de vie de Montmorillon. Elle anime des lieux d'expérimentation et d'innovation sociale en répondant aux attentes des habitants, assurant une mission intergénérationnelle et pluriculturelle. Son projet est au service d'une politique centrée sur le renforcement du lien social et de la participation citoyenne, en lutte contre l'exclusion et la désaffiliation sociale. Ses actions et ses services encouragent l'initiative, la prise de responsabilité et une pratique citoyenne. Espace public éducatif, avec la culture comme levier de cohésion sociale, elle s'engage aux côtés des habitants pour qu'ils soient ensemble les acteurs du développement de la vie locale. A ce titre la carte est utilisée, sous toutes ses formes, comme un outil de médiation culturelle et scientifique dont toutes et tous peuvent s'emparer.

**Merci à l'ensemble des partenaires financeurs, aux intervenants
et à leurs organismes de rattachement.**



6^e ÉDITION

PRINTEMPS DES CARTES

Festival de médiation culturelle
et scientifique

Le Printemps des Cartes, Festival de cartographie et de toutes les représentations géographiques est ouvert à toutes et à tous ! Il rassemble pendant 4 jours habitants, curieux de tous âges, citoyens, publics scolaires (du primaire à l'Université), associations, créateurs et passionnés de cartes ! Organisé depuis 2018 en collaboration par l'Université de Poitiers, la MJC Claude Nougaro de Montmorillon et l'Espace Mendès France de Poitiers, le Festival n'a pas choisi Montmorillon au hasard. Située dans le département de la Vienne, cette commune de 6000 habitants, traversée par la Gartempe, est le berceau des cartes Rossignol qui ont longtemps orné les murs des écoles de France. Aujourd'hui, Montmorillon est connue à travers la « Cité de l'écrit et des métiers du livre », regroupant des librairies indépendantes proposant d'innombrables ouvrages, cartes anciennes et créations artistiques.

Comité de programmation et de médiation scientifique

ANDRIEUX Dominique, *Géographe Cartographe - MHS Val de Loire - Tours*

ARLAUD Samuel, *Maître de Conférence en Géographie - Université de Poitiers - Co-Président MJC Claude Nougaro*

ARNAUD Jean-Luc, *Directeur de recherches - Laboratoire TELEMME - Aix-en-Provence*

BELLOY Lisiane, *Administratrice MJC Claude Nougaro*

BROSSEAU Mathieu, *Responsable communication MJC Claude Nougaro*

CHAUCHEFOIN Pascal, *Directeur scientifique - Espace Mendès France*

LEE Matthieu, *Cartographe - Université de Poitiers*

MAIRE Carole, *Directrice MJC Claude Nougaro*

ODDOART Valérie, *Professeure certifiée en Histoire et Géographie - Chauvigny*

PLUMEJEAUD Christine, *Cartographe Laboratoire MIGRINTER - Université de Poitiers*

TROIN Florence, *Cartographe - Laboratoire CITERES - Tours*



Tout au long du Festival



EXPOSITIONS

Comment fabrique-t-on un atlas?

Anne LACAMBRE
MJC ESCALIER

À travers 10 grandes planches, cette exposition retrace toutes les étapes de création d'un atlas, de l'idée à la promotion : travail des auteurs, rôle de l'éditeur, fabrication... Découvrez les coulisses d'un atlas des Éditions Autrement.



Légendes libérées - estampes

Christine PEDERSEN
MJC FOYER

Présentation - Samedi 24 Mai - 10H45

Exposition d'estampes cartographiques amatrices et contemporaines. La démarche est centrée sur la légende des cartes et la présente comme un objet libéré de ses codes et de ses contraintes, dialoguant non plus avec sa (non-)carte mais avec le public et son époque.

La France illustrée de Pablo Raison

Pablo RAISON
LA SABLINA (Médiathèque Lussac-les-Châteaux)

Présentation - Samedi 24 Mai - 14H00

Depuis plusieurs années, Pablo Raison dessine pour le plaisir. Il s'intéresse à l'architecture, aux films de science-fiction, aux Bandes Dessinées, à l'art...

C'est un artiste auteur qui développe son activité autour du dessin et de la cartographie. Après avoir participé pendant plusieurs années au concours de Bande Dessinée d'Angoulême, il remporte le premier prix en 2018 puis participe au jury l'année suivante.

Aux fils de l'eau...

Anne LACAMBRE
MJC ESCALIER

Sur les cartes, les fleuves ressemblent à des écheveaux de fils ; l'eau coule sur le papier comme le fil sur le tissu et les méandres s'entremêlent comme les fils des bobines.

Présentation - Samedi 24 Mai - 15H00

Villes insubmersibles ou villes inondées ?

Odile PLATTARD
MJC PROJO

Présentation - Samedi 24 Mai - 16h00

Et si nous n'avions pas construit en zone inondable ? Cette exposition propose des vues cartographiques artistiques de communes soumises à un fort risque d'inondation en imaginant leur morphologie si aucune construction n'est située en zone inondable. Montmorillon, Grenoble... Plusieurs communes sont ici représentées afin de questionner notre rapport à notre vulnérabilité et à l'impact du changement climatique sur nos lieux de vie.

Des Atlas confectionnés à la main

Xemartin LABORDE - Anne LACAMBRE
MJC FOYER

Présentation - Samedi 24 Mai - 17H00

Anne Lacambre et Xemartin Laborde croisent broderie, reliure et dessin pour créer cartes et atlas artisanaux inspirés de l'univers des cartographes fantastiques. Une invitation à redécouvrir des techniques traditionnelles oubliées à l'ère du numérique.

Cartes collectives recyclées

Matthieu LEE
MJC PÔLE LOGEMENT

Présentation - Samedi 24 Mai - 17H15

Exposition collective de cartes réalisées sur supports recyclés autour du développement durable et de l'usage des ressources naturelles. Créations d'étudiants en géographie (Université de Poitiers) et d'enfants lors d'ateliers du festival "Les petits devant les grands derrière".

La Gartempe dans son lit

Jean-Luc ARNAUD - CNRS Aix-Marseille
MJC CAFE LABO

La Gartempe dans son lit semble figurer un long serpent immobile flottant à la surface de l'eau. On nous dit que c'est une carte! Mais c'est trop grand pour être une carte, et une carte, ça ne flotte pas! Si c'est une carte, c'est très incomplet, on ne voit ni les routes, ni la plupart des villages, ni le relief. Au contraire, c'est plat, c'est peu documenté et puis les cours d'eau ne sont jamais représentés de cette manière. L'objectif de l'installation est justement de créer chez le visiteur une mise en tension entre ce qu'il voit et ce qu'il découvre au fur et à mesure de son observation.

Présentation - Jeudi 22 Mai - 18H30





CONFÉRENCES

Cartographie : outil de médiation territoriale

Fernanda MOSCARELLI - Univ. Montpellier
MJC PROJO - 11H00

Présentation du projet Cart.Occ Pédagogique, qui explore l'usage de la cartographie et des humanités numériques dans les formations universitaires. L'objectif : former aux outils numériques, encourager la médiation sciences-société et co-construire les savoirs à travers des cartes interactives et collaboratives.

L'avifaune du campus de Poitiers

Nicolas BECH - Univ. Poitiers
MJC PROJO - 14H00

Depuis 2014, des chercheurs suivent les oiseaux de la zone B du campus de Poitiers, espace semi-naturel au sein de l'aire urbaine. Plus de 10 000 points d'échantillonnage ont révélé une soixantaine d'espèces, liées aux strates végétales plutôt qu'aux essences d'arbres – des résultats utiles à la gestion écologique du site.

La carte géologique de Jules Marcou

Daniel RAICHVARG - Univ. Bourgogne
CINEMA MAJESTIC - 15H00

Partez sur les traces de Jules Marcou, trappeur-géologue français aux Etats-Unis. Ce chercheur-explorateur a travaillé à l'Université de Harvard et trouva le tracé idéal pour la Pacific Railway entre le Mississippi et la Côte Ouest. Entre 1853 et 1854, Marcou découvre les terrains jurassiques dans les Montagnes Rocheuses. Plus tard il produit la plus importante carte géologique du monde de cette époque.

Femmes. De l'espace à la carte

Nephtys ZWER - Imago Mundi Strasbourg
MJC PROJO - 16H00

Cette intervention porte sur nos pratiques genrées de l'espace et la façon dont la cartographie peut aider à les conscientiser. J'explique les mécanismes induisant les rapports sociaux de sexe et leur expression manifeste dans l'inégalité des pratiques spatiales. J'aborde ensuite la façon dont la géographie s'empare (ou non) de la question et présente comment nous pouvons mettre en œuvre l'outil cartographique pour agir dans le sens de plus d'égalité socio-spatiale.

Enjeux environnementaux et cartes de l'IGN

Marie STRETTI - IGN Saint-Mandé
MJC PROJO - 16H45

Créé en septembre 2023, l'atelier de cartographie thématique valorise les données de l'IGN et de ses partenaires, en explorant la sémiologie graphique et les meilleures façons de représenter les enjeux de l'Anthropocène. Quels défis liés à la conception et la diffusion des cartes l'atelier relève-t-il ? En parallèle des travaux sur la mise à jour des glaciers et de l'altimétrie au 1:25000 par l'IGN, l'atelier propose une approche complémentaire, axée sur des représentations graphiques innovantes.

Les nouveaux processus et produits à l'IGN

Pierre PHILIPPE - IGN Saint Mandé
MJC PROJO - 17H30

À travers plusieurs exemples, on passera en revue les évolutions de processus et de produits, et comment elles sont décidées et mises en place. Depuis le changement de processus issu d'un projet de développement (le 1 : 25 000 et le projet INCA) jusqu'à la création de nouveaux fonds de plans numériques (intégrés dans Cartes IGN) en passant par les évolutions touristiques de certains produits (100K, 925 et cartes régionales).

INAUGURATION

Comité de programmation et de médiation scientifique
MJC EXTERIEUR et La Gartempe dans son lit de Jean-Luc ARNAUD - 18H30

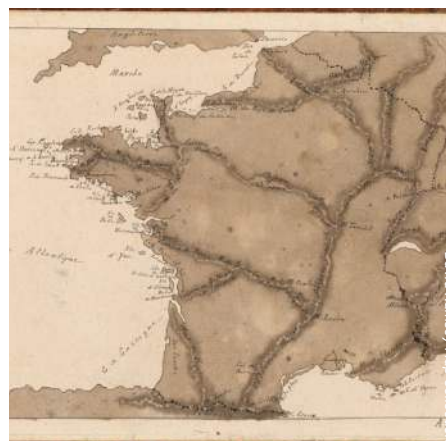
ATELIERS



Contre Cartographie collective (Tous publics)

Nephtys ZWER - Imago Mundi Strasbourg
MJC FOYER - 10H00

Initiez-vous à la cartographie libre en créant une carte collective autour d'une question choisie. De l'idée à la réalisation graphique, un atelier pour explorer nos rapports à l'espace autrement.



Vendredi 23 Mai

TABLE RONDE

Données géographiques : une aventure collective

Animé par Dominique ANDRIEU - Univ. Tours MSH Val de Loire, Samuel VOLET, Réseau Régional des Données Territoriales en Centre-Val de Loire (Do.TeRR) & Géo-Centre, Ludovic GONSARD, Direction Générale Adjointe Aménagement Durable du Territoire, Tours Métropole Val de Loire

CINEMA MAJESTIC - 15H30

La carte topographique a longtemps été le socle de la connaissance géographique du territoire en France. A l'ère du numérique et de la dématérialisation, la connaissance de nos territoires passe aujourd'hui par une gouvernance éclairée dans la production collective de données géographiques qualifiée de géocommuns. L'expérience des acteurs impliqués au niveau régional illustrera la construction collective des données géographiques à l'œuvre aujourd'hui, dans la volonté de créer une confiance.



CONFÉRENCES

Paramétrer un SIG pour l'édition/impression

Julien RIPAMONTI - Paris
MJC FOYER - 11H00

De la carte à l'impression, les pièges sont nombreux : couleurs altérées, éléments manquants, polices erronées... Cette présentation propose des astuces simples et les clés pour bien paramétrer ses fichiers et éviter les mauvaises surprises à l'impression.



Alisson FIANCETTE - Cartographe

Cartographie participative avec "Jenparle"

Robin BENEVENT - Univ. Sorbonne Paris Nord
MJC PROJO - 14H00

Jenparle est une plateforme numérique de participation, qui comporte de nombreux outils dont un dispositif de cartographie participative. A travers des exemples, l'outil de cartographie participative sera présenté au public, qui pourra lui-même tester avec la mise en place d'une carte participative sur le festival Printemps des cartes.

De la « patate » au zonage : cartes d'urbanisme en France

Mathieu GIGOT - Univ. Paris Cité
MJC PROJO - 14H45

Cette contribution explore l'utilisation de la cartographie dans les documents d'urbanisme français, en particulier les Plans Locaux d'Urbanisme (PLU). À travers l'analyse de ces documents, nous mettons en lumière la diversité des représentations cartographiques, du flou volontaire du Projet d'Aménagement et de Développement Durable (PADD) aux cartes juridiques précises du plan de zonage, définissant des prescriptions à l'échelle parcellaire.

Apprendre et comprendre avec les cartes

Olivier GODARD - Education Nationale - Nantes
MJC PROJO - 16H30

Présentation d'activités cartographiques en classe, visant à comprendre le passé et le futur à travers la cartographie. Analyse de séances d'histoire et de géographie, ainsi que l'utilisation des concours de cartographie (Carto Imaginaire, Carto d'actualité) pour développer le langage cartographique chez les collégiens. Exposition des cartes lauréates depuis 2014.

Tracer la frontière à St-Martin : rôle de la cartographie

Olivier PLESSIS - Univ. Paris Cité
MJC PROJO - 17H15

Signé en 2023, l'accord franco-néerlandais portant délimitation de la frontière sur l'île de Saint-Martin (Antilles) cache un travail cartographique, en appui aux négociations menées par les juristes et les diplomates. De la recherche des cartes historiques à la carte finale annexée à l'accord, en passant par les cartes de travail, venez découvrir l'œuvre en coulisses des cartographes, permettant l'aboutissement d'une longue histoire commencée sur l'île... en 1648 !

Exploration des mondes animaux

Louise DANHAIVE - Faculté d'Archi. et d'Urba. Univ. de Mons (Belgique)
MJC FOYER - 17H15

Mon projet explore les relations humains-animaux à travers le textile, en cartographiant ces liens dans des territoires spécifiques. Lors de l'atelier, nous créerons ensemble une carte textile, imaginant comment se tissent ces relations dans le quartier, en donnant vie aux expériences et observations de chacun.



SPECTACLES

Migration : cartographier les absents

Léna HAZIZA - Sociologue au Laboratoire Mesopolhis - Aix-en-Provence - Anne TRICOT Ingénieure CNRS au Laboratoire Mesopolhis - Aix-en-Provence

CINEMA MAJESTIC - 14H00

Dans son projet de doctorat, Léna Haziza explore le vécu de la migration et du lien à distance à travers le point de vue des femmes algériennes qui restent. Comment représenter l'absence et le lien entre ceux qui partent et ceux qui restent ? La recherche combine entretiens en photo-élicitation et cartes mentales, présentée sous forme d'un dialogue théâtralisé sur la créativité et les ajustements nécessaires dans un contexte politique sensible.

Boîte Noire

Association Au Suivant !

MJC PROJO - 21H00

Boîte Noire est une pièce de théâtre improvisée où le public influence l'histoire. Après un "crash" d'un personnage, le public, guidé par le Maître de cérémonie, modifie un paramètre de l'histoire, ouvrant la voie à de nouvelles fins possibles. Les comédiens créent ainsi en direct une pièce unique, dont l'univers peut explorer la géographie ou la cartographie selon les choix du public.

ATELIERS



Questionner les frontières : la carte au centre.

Elena CASIRIAIN - Conseil de Développement du Pays Basque - Bayonne

MJC PROJO - 10H00

Le projet Mugalur porté par le Conseil de Développement du Pays Basque, toujours en cours, consiste à réaliser des ateliers de cartographie participative au Pays Basque où les habitant·es des espaces frontaliers sont invités à rendre compte de leur espace de vie. À partir des cartes individuelles et des échanges de vécus, les chercheur·euses et artistes proposent une autre forme de carte qui raconte la vie à la frontière au Pays Basque et questionne la notion de frontière.

Samedi 24 Mai

TABLE RONDE

Les cartographes de l'IGN échangent avec vous !

Animé par Olivier PLESSIS - Ingénieur cartographe, avec Maryline MAVRO, Nathalie MARCHE et Philippe DE VALENCE

MJC PROJO - 10H00

Venez rencontrer deux dessinatrices émérites et un dessinateur cartographe de l'IGN : ils échangeront avec vous et vous feront partager leur expérience, des années 80 à aujourd'hui. Autour de quelques photos, d'instruments anciens ou de modèles de travaux, ils vous feront voyager dans les méandres de la réalisation cartographique, de l'anneau à la souris, des films aux cromalins, des masques d'ouverture aux planches-mères, des poncifs aux couches informatiques. De précieux témoignages autour d'un métier-passion, à partager !

CONFÉRENCES



Légènder : une ville à manger ?

Fériel BOUSHAKI - Univ. Sorbonne Paris Nord
MJC FOYER - 14H00

En 2021, l'artiste Fériel Boushaki initie un projet de cartographie sensible dans trois quartiers de Seine-Saint-Denis, mêlant dessins, sons, sculptures et goûts. Cette conférence retrace la démarche, interroge le contexte de sa création et se conclut par une performance-dégustation.

Michelin : des itinéraires aux cartes routières

Philippe SABLAYROLLES - Michelin Éditions Paris
CINEMA MAJESTIC - 14H00

Exposition de cartes emblématiques et présentation du "Bureau des Itinéraires", précurseur des Cartes et Guides de Tourisme Michelin. L'exposition débute par une introduction historique sur l'évolution de cette activité.

Carte mentale émotionnelle du paysage

Arthur NOVAT - Univ. Sorbonne Paris Nord
CINEMA MAJESTIC - 15H00

La thèse de la conférence est l'étude de notre carte mentale émotionnelle dans une approche sensible du paysage. En l'associant à une expérience sensorielle pratique lors d'une intervention artistique en milieu naturel pour un petit groupe d'expérimentateurs (5 à 6 personnes au maximum) qui pourrait être répétée deux fois, cette intervention artistique proposera un accord de ruisseau à proximité de la MJC.

Les enjeux géopolitiques des espaces maritimes en cartes (Tous publics)

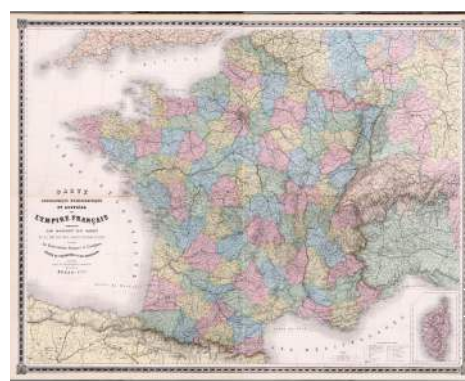
Sylvain GENEVOIS - Univ. La Réunion
MJC PROJO - 16H15

Cette conférence s'adresse aux élèves de Terminale abordant les espaces maritimes en Géographie, ainsi qu'aux étudiants et enseignants en HGGSP. Elle explore les enjeux géographiques, géopolitiques et cartographiques liés aux espaces maritimes.

Cartographie des réseaux de transport : déformer pour informer

Lucien DEGUITRE - Géographe et Urbaniste
MJC FOYER - 17H45

Les cartes de réseaux de transport (bus, métro, tramway) schématisent souvent les itinéraires, déformant la réalité géographique pour améliorer la lisibilité. L'expérience de Londres a popularisé ces cartes « topologiques ». Pourquoi ce choix et quel impact cela a-t-il sur la représentation des réseaux ?

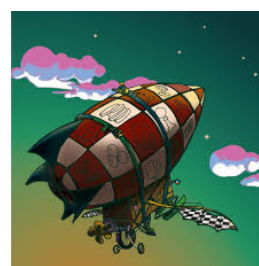


ATELIERS ET EXPÉRIENCES

Zéplinde Cartes à Jouer

Zéplindejeux - MJC EXTERIEUR - à partir de 10H00

Animation de jeux de société ayant pour thème, mécanique de jeu ou univers graphiques la cartographie sous différentes formes.



Café Géo réunionnais-mahorais

Florence TROIN - Sylvain GENEVOIS
MJC CAFE LABO - 15H15

Depuis 2022, des collégiens et lycéens de Mayotte ont été invités à "faire une carte qui dit quelque chose de soi-même". De ces créations est né un véritable atlas à hauteur d'enfant, entre douceur du quotidien et violences vécues. Un projet mêlant cartographie sensible, expression personnelle et regard intime sur l'île.

De l'intention cartographique à la réalisation collective

Olivier CLOCHARD - Laboratoire Migrinter Poitiers
MJC PROJO - 17H30

À partir de deux cartes réalisées pour Migreurop, cette présentation revient sur leur processus de création (choix, données, échanges) et propose une lecture sensible et sonore des iconographies. Une manière créative de transmettre des savoirs scientifiques sur les migrations internationales.

Les Artisans Cartographes ont 10 ans

Maxime SALLES - Les Artisans Cartographes
MJC CAFE LABO - 16H00

Les Artisans Cartographes est une association qui promeut la cartographie sous toutes ses formes depuis 10 ans. Pour fêter notre dixième anniversaire, nous vous proposons de partager un goûter. L'occasion de revenir sur nos activités et de présenter des surprises.

Les îlots de chaleur urbains cartographiés

Thibaut PREUX - Sophie BELTRAN BECH - Univ. Poitiers
MJC FOYER - 16H30

Face aux vagues de chaleur amplifiées par le changement climatique, des chercheur·ses de l'université de Poitiers proposent un atelier autour des îlots de chaleur urbains. À partir d'une maquette 3D et de cartes de Poitiers, ils exploreront les impacts sanitaires, sociaux et environnementaux de ce phénomène.



CONCERT

RAWB - Concert de Reggae

RAWB
MJC PROJO - 21H00

Sa musique à l'ADN tropical trouve un écho certain auprès d'une génération en recherche de sincérité et de générosité. Né à la Réunion, expatrié en métropole, Rawb a fait le grand saut, quitté l'usine pour devenir artiste. Grand bien lui en a pris car en l'espace de deux années il est devenu une figure qui compte dans le paysage reggae européen. Avec son nouvel album « Here and Now », Rawb continue de défendre un reggae moderne et inspiré.

Diffusion La Boulit'/MJC Claude Nougaro, soutenue par la Ville de Montmorillon.

INVITÉ D'HONNEUR

Les Atlas Autrement

Anne LACAMBRE - Editions Autrement
MJC PROJO - 11H00

Dimanche 25 Mai

À la découverte des monuments disparus de Montmorillon

Béatrice GUYONNET - CCVG
OFFICE DU TOURISME - 14H00

Festival des Printemps de Cartes

6^{ème} édition
Du 22 au 25 mai
2025
Montmorillon



JEUDI 22 MAI

10h00 Contre-cartographie collective	Nephtys ZWER	Atelier	MJC - Foyer	1h
11h00 La cartographie outil de médiation et d'appropriation du territoire	Ferranda MOSCARELLI	Conférence	MJC - Projo	1h
14h00 L'avraune sur le campus de l'Université de Poitiers	Nicolas BECH	Conférence	MJC - Projo	45min
15h00 La carte géologique du monde de Jules Marcou (1844-1898)	Daniel RAICHVARG	Conférence	Ciné Majestic	45min
16h00 Femmes. De l'espace à la carte	Nephtys ZWER	Conférence	MJC - Projo	45min
16h45 Enjeux environnementaux : les cartes thématiques et topo de l'IGN	Marie STRETTI	Conférence	MJC - Projo	45min
17h30 Nouveaux processus et produits à l'IGN : comment ça marche ?	Pierre PHILIPPE	Conférence	MJC - Projo	45min
17h30 La Gartempe dans son lit	Jean-Luc ARNAUD	Conférence	MJC - Café Labo	30 min
18h00 Inauguration et cocktail de bienvenue	Comité d'organisation		MJC	Libre

VENDREDI 23 MAI

10h00 Questionner les frontières : la carte au centre. Projet MUGALLUR	Elena CASIRIAN	Atelier	MJC - Projo	1h
11h00 Paramétrer un SIG pour l'édition et l'impression	Julien RIPAMONTI	Conférence	MJC - Foyer	45min
14h00 Cartographie participative, la plateforme Jeanparle	ROBIN BENEVENT	Conférence	MJC - Projo	45min
14h00 Migration : comment représenter les absents sur des cartes ?	Lera HAZIZA - Anne TRICOT	Spéciale	Ciné Majestic	1h
14h45 De la « patate » au zonage - cartes et documents d'urbanisme en France	Mathieu GIGOT	Conférence	MJC - Projo	45min
15h30 Produire des données géographiques, une aventure collective	Animé par Dominique ANDRIEU	Table ronde	MJC - Projo	45min
16h30 Apprendre et comprendre avec les cartes	Olivier GODARD	Conférence	MJC - Projo	45min
17h15 Tracer la frontière à St-Martin : l'appui de la cartographie	Olivier PLESSIS	Conférence	MJC - Projo	45min
17h15 Exploration des mondes animaux	Louise DANHAÏVE	Conférence	MJC - Foyer	45min
21h00 Boîte Noire	Association Au Suivant	Spéciale	MJC - Projo	1h

SAMEDI 24 MAI

10h00 Les dessinateur.trice.s cartographes de l'IGN échangent avec vous Animé par Olivier PLESSIS,	Nicolas Jalais	Table ronde	MJC - Projo	1h
10h00 ZéplindeCartes à Jouer	Christine PEDERSEN	Jeux	MJC - Extérieur	Libre
10h45 Légendes libérées - estampes	Anne LACAMBRE, Editions Autrements	Présentation MJC - Escaliers		15min
11h00 Invité d'honneur - Les Atlas Autrements	FBUSHAKI - N.ROUBLON - C.LUXEMBOURG	Invité	MJC - Projo	1h
14h00 Legend' : une ville à manger ?	Pablo RAISSON	Atelier	MJC - Foyer	1h30
14h00 La France illustrée de Pablo Raison, et autres merveilles	Nicolas Jalais	Présentation	MJC - Projo	Libre
14h00 ZéplindeCartes à Jouer	Philippe SABLAYROLLES	Jeux	MJC - Extérieur	Libre
14h00 Michelin : du Bureau des Itinéraires jusqu'aux cartes routières actuelles	Anne LACAMBRE	Conférence	Ciné Majestic	45min
15h00 Aux fils de l'eau...	Arthur NOVAT	Présentation	MJC - Escaliers	15min
15h00 Une carte mentale émotionnelle du paysage, cartographie sensorielle	Florence TROIN - Sylvain GENEVOIS	Conférence	Ciné Majestic	45min
15h15 Café Géo reunionnais-mahorais	Maxime SALLES - Lou HAMONIC	Café Géo	MJC - Café Labo	45min
16h00 Les Artisans Cartographes ont 10 ans - Anniversaire	Sylvain GENEVOIS	Goûter	MJC - Café Labo	1h
16h15 Les enjeux géopolitiques des espaces maritimes à travers les cartes	Thibaut PREUX - Sophie BELTRAN BECH	Conférence	MJC - Projo	45min
16h30 Les îlots de chaleur urbains cartographies	Xemartin LABORDE - Anne LACAMBRE	Exploration	MJC - Foyer	45min
17h00 Des Atlas confectionnés à la main	Mathieu LEE	Présentation MJC - Café Labo		15min
17h15 Cartes collectives recyclées	Olivier CLOCHARD	Présentation MJC - Extérieur		15min
17h30 De l'intention cartographique à la réalisation collective animée et sonore	Lucien DEGUITRE	Exploration	MJC - Projo	1h
17h45 Cartographie des réseaux de transport : déformer pour mieux informer		Conférence	MJC - Foyer	45min
21h00 Concert	MJC	Concert	MJC - Projo	1h

DIMANCHE 25 MAI

14h00 Balade à la découverte des monuments disparus de Montmorillon	Béatrice GUYONNET - CCVG	Visite guidée	MJC extérieur	1h30
---	--------------------------	---------------	---------------	------