



PROGRAMME

10 & 11 SEPTEMBRE 2025
PARC CHANOT - MARSEILLE

Agir dans un monde en évolution :
indispensables geodata



www.geodatadays.fr
contact@geodatadays.fr
#GeoDataDays



PARC CHANOT
114 Rond-Point du Prado
13008 Marseille



MERCREDI 10 SEPTEMBRE 2025

	Palais des Évènements	Palais des Congrès				
	Amphi	Salle Callelongue	Salle Les Goudes 1	Salle Les Goudes 2	Salle Morgiou	Salle Sormiou
08h30 09h30	Accueil / Inauguration de l'espace exposants					
09h30 10h15	DISCOURS DE BIENVENUE					
10h15 11h45	GRAND DÉBAT Valeur des geodata					
11h45 12h00	SÉQUENCE Connaissance du Territoire					
12h00 13h30	Déjeuner, visite de l'espace exposants et démos sponsors					
13h30 15h00	GRAND DÉFI Observer en continu	ATELIER PCRS	SPATIAL ET TERRITOIRES Guichet spatial	GRAND DÉFI Géocommunautés	ATELIER 1 Spatial France ATELIER Esri France	ATELIER Dotic ATELIER IGN
15h00 16h00	Pause café, visite de l'espace exposants et démos sponsors					
16h00 17h15	GRAND DÉFI Observer en continu	ATELIER Géostandard	GRAND THÈME Forêt	ATELIER Géonumérique responsable	ATELIER Ciril GROUP	ATELIER Isogeo
17h15 18h15	GRAND TÉMOIN : Jean LEVEUGLE					
18h30 23h30	18h30 : Départ libre vers le Palais du Pharo 20h00 : Soirée festive et dînatoire au Palais du Pharo					

JEUDI 11 SEPTEMBRE 2025

	Palais des Évènements	Palais des Congrès				
	Amphi	Salle Callelongue	Salle Les Goudes 1	Salle Les Goudes 2	Salle Morgiou	Salle Sormiou
08h30 09h00	Accueil / Visite de l'espace exposants					
09h00 10h30	GRAND DÉBAT La carte					
10h30 11h15	Pause café, visite de l'espace exposants et démos sponsors					
11h15 12h45	GRAND DÉFI Observer en continu	SPATIAL ET TERRITOIRES Espaces littoraux	GRAND THÈME Sécurité civile	ATELIER 40 ans du CNIG	ATELIER Sogefi ATELIER Mappia	ATELIER Capgemini ATELIER Groupe PARERA
12h45 14h00	Déjeuner, visite de l'espace exposants et démos sponsors					
14h00 16h00	GRAND DÉFI Occupation des sols	GRAND THÈME Espaces maritimes et fluviaux	GRAND DÉFI Flux et mobilité	GRAND DÉFI Numérique et Gouvernance / Compétences	ATELIER Camptocamp ATELIER CSTB	ATELIER Cerema ATELIER ANCT
16h00 16h30	BILAN / CLÔTURE					

SALON EXPOSANTS - ESPACE DÉMO

	Mercredi 10 septembre
11h15 12h00	ATELIER Vectorive
12h15 14h00	Démos sponsors
14h00 15h00	Présentation des Thèses
15h00 17h00	Démos sponsors

	Jeudi 11 septembre
9h00 9h45	ATELIER GISAÏA
9h45 10h30	ATELIER Data Terra
10h30 14h00	Démos sponsors



Mercredi 10 septembre

08H30 - 09H30 : ACCUEIL

09H30 - 10H15
DISCOURS DE BIENVENUE

Jean-Marie SEÏTÉ, Président de l'Afigéo

Christophe HUGON, Conseiller Municipal, Ville de Marseille

Représentant(e) de la Métropole Aix-Marseille-Provence

Arnaud MERCIER, Conseiller départemental, Département des Bouches-du-Rhône

Françoise BRUNETEAUX, Conseillère régionale, Région Sud

Didier MAMIS, Secrétaire général affaires régionales, Préfecture de la région PACA

10H15 11H45
VALORISATION DES GEODATA : LES SOLUTIONS EXISTENT !

► Grand Débat - Amphithéâtre

Animé par Françoise DE BLOMAC, journaliste, Afigéo

Intervenants :

Antoine BARRAU, Resp. accompagnement Agriculture & Forêt, Connect By Cnes

Fatima BERRAL, Présidente du Comité Stratégique, CEO de Sogelink pendant 8 ans

Françoise BRUNETEAUX, Conseillère régionale Région Sud

Audrey GORTANA-VALLET, Directrice du TechSprint Caisse des Dépôts et Consignation

Bertrand MONTHUBERT, Président du CNIG / OpenIG, EKITIA



11H45 - 12H00
CONNAISSANCE DU TERRITOIRE : UNE
PLATEFORME RÉGIONALE AU SERVICE
DE L'INTELLIGENCE COLLECTIVE

► Amphithéâtre



Dispositif partenarial au service des territoires de Provence-Alpes-Côte d'Azur, la Plateforme est un trait d'union de l'expertise territoriale et un lieu de co-construction de référentiels communs, elle anime un large réseau d'acteurs œuvrant dans le champ de l'observation, de la planification et de la data.

12h00 - 13h30 : Déjeuner et démos sponsors

13H30 - 17H15
OBSERVER EN CONTINU DES TERRITOIRES
QUI CHANGENT : DÉFIS TECHNOLOGIQUES

► Grand Défi - Amphithéâtre



PARTIE I : LES OBSERVATOIRES

Animé par Romain BUCHAUT, CRIGE PACA

13h30 L'Observatoire de Provence, un outil au service de la connaissance du territoire bucco-rhodanien - Laurence DIEDERICH-S-DIOP, Département des Bouches-du-Rhône

13h50 L'observation transfrontalière des territoires alpins à l'épreuve de l'harmonisation des données (France / Italie / Monaco) - Justine SKUTA, Agence d'Urbanisme Azurienne & Bertrand FRIBOURG, Région Sud



14h10 Observer en continu le foncier économique : défis et solutions d'OFER BFC - Yoann DUMON, Agence Économique Régionale Bourgogne-Franche-Comté

14h30 Les Geodata au service des politiques d'adaptation au changement climatique, retour d'expérience du projet européen CARDIMED - Elrik DU SAILLANT DU LUC, CARDIMED, GEIE UT-SEMIDE

15h00 - 16h00 : Pause café et démos sponsors

PARTIE II : LES ENJEUX TECHNOLOGIQUES DES MISES À JOUR

Animé par Eric TALGHOTT, Afigéo

16h00 Les fruits de la collaboration rapprochée entre Enedis et le milieu académique pour l'innovation technologique - Nicolas DUNAND & Romain GEMIGNANI, Enedis

16h20 Jumeau numérique de la France et de ses territoires - Un commun numérique pour outiller la décision face à un territoire qui change - Quentin HOUERY, IGN

16h40 Comprendre les enjeux et les techniques de mises à jour pour observer un territoire - David JONGLEZ, ESRI France

17h00 Comment a-t-on industrialisé la production de la BDNB pour accélérer son rythme de diffusion ? Challenges à venir ? - Régis HAUBOURG, CSTB

13H30 - 15H00
PCRS : QUOI DE NEUF EN 2025 ?

► Atelier - Salle Callelongue

Animé Guillaume MALARD, Afigéo / Enedis

Tour d'horizon des groupes de travail :

- le volet accessibilité du PCRS : disponibilité et obligation d'usage du PCRS, la géoplateforme de l'IGN - Guillaume VALTAT, IGN

- la mise à jour du PCRS - Pierre-Alban BONIN, FNCCR

- le GT Affleurants - Pierre NGUYEN TRONG, GRDF

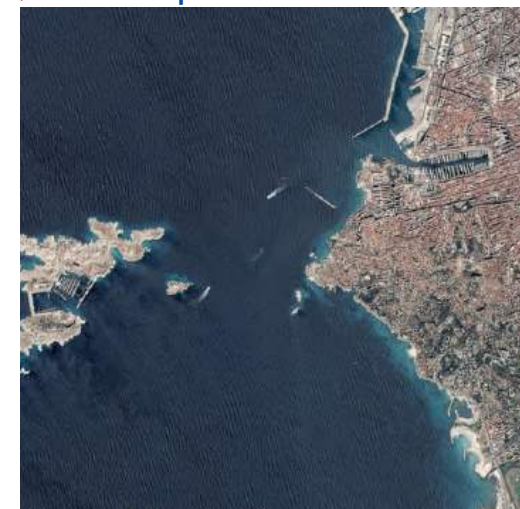
Le programme régional de couverture PCRS - Julien DARIO, Région Sud

La mise en place du PCRS à la Communauté d'Agglomération Arles Crau Camargue Montagnette - Michel HAMZAOU, CA ACCM

Entre connaissances techniques, évolutions des prix et types de produits - Bruno CALLABAT, APEI

13H30 - 15H00
ACCÈS ET USAGES DES DONNÉES
D'OBSERVATION DE LA TERRE

► Parcours spatial - Salle Les Goudes 1



© Pléiades CNES 2025 - Distribution Airbus DS CNES

Animé par Didier LAPIERRE, Connect by CNES

Où et comment récupérer des données spatiales de très haute résolution sans préjuger d'un domaine d'application ? - Jean-François FAURE, DINAMIS

Quelles sont les données spatiales et produits associés qui répondent aux domaines d'applications spécifiques ? - Anne PUISSANT, THEIA UAR CNRS DATA TERRA

De quel service à valeur ajoutée puis-je disposer pour utiliser les données spatiales ? - François JOCTEUR-MONROZIER, CNES

Mercredi 10 septembre

13H30 - 15H00 DES GÉOCOMMUNAUTÉS AU SERVICE DE TOUS

► Grand Défi - Salle Les Goudes 2

Animé par Clément JAQUEMET, Ministère de la Transition Écologique / Ecolab / CICCLO

13h40 Se rapprocher des publics : le potentiel des LLM couplés au géonumérique par Campptocamp - Florent GRAVIN, Campptocamp

13h50 Geotrek, un outil public, libre et communautaire pour gérer et valoriser les sentiers - Camille MONCHICOURT, Parc national des Écrins

14h05 Geodata et sports de pleine nature dans les Alpes-Maritimes - Gabriel VATIN, Département des Alpes-Maritimes

14h20 Géodata et action politique de proximité - Christophe HUGON, Ville de Marseille & Jean-Christophe BECQUET, APITUX

14h40 Vers une donnée interopérable : de la donnée métier à l'URI avec Wikidata - Jean Louis ZIMMERMANN, Département de Vaucluse

13H30 - 14H15 ATELIER 1SPATIAL

► Atelier sponsor - Salle Morgiou

Jumeaux numériques urbains : sans données géospatiales fiables, pas de ville intelligente - Anthony NOGUERA, 1Spatial France

13H30 - 14H15 ATELIER DOTIC

► Atelier sponsor - Salle Sormiou

L'IA générative, pourquoi et comment l'intégrer dans votre système d'information géographique ? - Radu CIOBANU, DOTIC

14H15 - 15H00 ATELIER ESRI FRANCE

► Atelier sponsor - Salle Morgiou

Le jumeau numérique du territoire, des infrastructures et du sous-sol avec ArcGIS - Lionel HENRY, Esri France

14H15 - 15H00 ATELIER IGN

► Atelier sponsor - Salle Sormiou

Comment rendre facile et utile la production de données territoriales harmonisées à l'échelle de la France - Nicolas BERTHELOT, IGN / Fabrique des géocommuns

15h00 - 16h00 : Pause café et démos sponsors

16H00 - 17H15 ATELIER GÉOSTANDARD

► Atelier - Salle Callelongue

Animé par Guillaume MALARD, Afigéo / Enedis

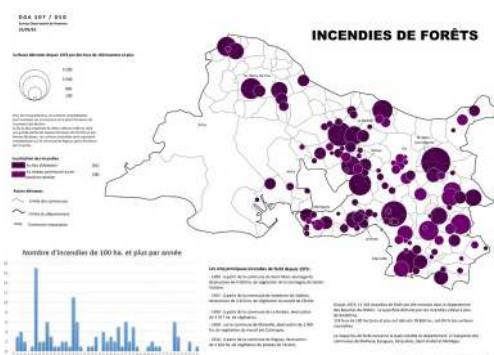
16h00 Introduction : l'écosystème des géostandards - Guillaume MALARD, Afigéo / Enedis

16h10 StaR-DT : la mise en œuvre pour les collectivités sur la Région AURA avec le CRAIG - Sébastien GAILLAC, CRAIG

16h25 Recostar : Le nouveau standard pour des plans de récolement de réseaux électriques précis et complets ! - Aurélien DALMAS, Sogelink

16h45 Migration vers le Geostandard StaR-Eau : retour d'expérience d'Epernay Agglomération - Juliette FERRIERE, Communauté d'Agglomération d'Epernay

17h00 Grace THD : retour d'expérience de la mise en place chez un acteur majeur des télécoms - Christophe NIEL, DOTIC



© Département des Bouches-du-Rhône

16H00 - 17H15 FORÊT : UN MILIEU À SURVEILLER POUR MIEUX LE PRÉSERVER

► Grand Thème - Salle Les Goudes 1

Animé par Julien GOULLIER-LAGADEC, DRAAF PACA

16h05 La cartographie, un langage commun au service de la connaissance et de la protection de la forêt - Pierre MACÉ, GIP ATGeRi

16h25 La télédétection au service du suivi des forêts : les différentes utilisations du LIDAR et le monitoring des peuplements - Thomas VILLIERS, Office National des Forêts

16h45 Réseaux de neurones convolutifs pour la caractérisation des vieilles forêts potentielles par analyse automatique d'imagerie aéroportée d'archives - Benoît BEGUET, i-Sea

16h55 Vulnérabilité des forêts face au changement climatique : une approche cartographique prospective en région Provence-Alpes-Côte d'Azur - Théo IZARD, Association des communes forestières de PACA

16H00 - 17H15 GÉONUMÉRIQUE RESPONSABLE : CE QUI CHANGE DANS NOS SIG ?

► Atelier - Salle Les Goudes 2

Animé par le GT Afigéo. Partage de retours d'expériences de l'Aéroport de Paris, de l'ARCEP et de l'IGN.

Intervenants :

Adrien BARBOUTH, Esri France
Sophie BLANCHET, Naomis
Bruno IRATCHET, REALIA
Ophélie PETIT, Capgemini

Conclusion : Vers une IA Frugale ? - Thomas COTTINET, Ecolab

16H00 - 16H45 ATELIER CIRIL GROUP

► Atelier sponsor - Salle Morgiou

La donnée cartographique au service du développement économique du territoire - Jérôme PAYET, Ciril Group

16H00 - 16H45 ATELIER ISO GEO

► Atelier sponsor - Salle Sormiou

Atelier utilisateurs Isogeo - Plus de métadonnées automatisées : Simon SAMPÈRE & Léo DARENGOSSE, Isogeo

17H15 - 18H15 JEAN LEVEUGLE

► Grand Témoin - Amphithéâtre



Geographia : vers une nouvelle forme de narration scientifique...

A la fois auteur et géographe, Jean LEVEUGLE a osé s'attaquer à la grande histoire mondiale de la cartographie avec l'aide d'Emmanuelle VAGNON. Il en résulte une bande dessinée à la fois originale, drôle et passionnante, constituant une nouvelle forme de narration scientifique.

Un rendez-vous à ne pas manquer !
Suivi d'une séance de dédicace après 18h15 à l'espace Librairie.

<https://jeanleveugle.fr/>



18h30 : Départ libre vers Le Palais du Pharo

20h00 : Soirée festive et dînatoire

Mercredi 10 septembre



SALON EXPOSANTS – ESPACE DÉMO

11H15 - 12H00

ATELIER VECTORIVE

Geo Data Intelligence sur un portail unique - Hakim TRIFI, Vectorive

12H15 – 14H00 - DÉMOS SPONSORS

12h15 Détection par l'IA de fermes photovoltaïques sur le territoire français - Florian ALLARY, AVINEON TENSING

12h30 L'IA générative au service des projets urbains : décrypter et cartographier les règles d'urbanisme - Christophe PAPIN, SIRADEL

12h45 SIG & IA : une nouvelle approche du SIG avec Polygonia - Loïc PICAVET, Polygonia

13h00 Global Mapper Pro et le Deep Learning : quel apport ? - Sophie-Anne OLIVIER, Géom@tique

13h15 Comment intégrer le géostandard StaR dans vos récolements de plans d'études de réseaux électriques ? Suivez la démo Capitole - Muriel BROCIERO & Gilles PICHON, SIG-IMAGE

13h30 GEO Met@ : un catalogue SIG accessible, normalisé et interopérable pour la MAMP - Léo DARENGOSSE, Isogeo & Celine COLL & Sylvain AUBOIRON, MAMP

13h45 PCRS, OCS, foncier économique : la détection de changement par satellite révolutionne le suivi de territoire - Nicolas BEAUGENDRE, KERMAP

14H00 – 15H00

PRÉSENTATION DE THÈSES AVEC LE GDR MAGIS

Bulles de dialogue et cellules raster : spatialiser les fonctions et le fonctionnement des zones humides par SIG dans le bassin Rhône-Méditerranée Corse - Suzanne CATTEAU, Université Michel de Montaigne - Bordeaux III

Apport de l'intelligence artificielle pour l'extraction de connaissances dans la modélisation des changements du sol. Application à la délimitation des parcelles agricoles - Amine HADIR, LabISEN

15H00 – 17H00 - DÉMOS SPONSORS

15h00 INSEE : des innovations pour accéder et visualiser les données à disposition des territoires - Agnès LERENARD, INSEE

15h15 Intégration SIG des ITV pour les réseaux d'assainissement : publication d'un plugin QGIS pour GEOPAL - Martin DELSINNE, Naomis & Christophe NICOLLE, Région Pays de la Loire

15h30 Capgemini Geo-Based Services : révolutionner votre système d'information avec la dimension géographique - Eric PENNORS, CAPGEMINI

15h45 A la découverte de la virtualisation des données avec FME - Vincent AALALOU, Veremes

16h00 Comment réussir sa prospection foncière ? - Vincent ROBBE, SOGEFI

16h15 Ortholuminoplan : une cartographie nocturne augmentée au service des territoires - Bruno ROUX & Sébastien VAUCLAIR, L'Avion Jaune

16h30 Géodata et gestion de l'eau en montagne : Surveiller, Anticiper, Adapter - Louis COULET, Groupe PARERA

16h45 ENSG-Géomatique, l'école des ingénieurs.e.s geodata - Patrick SILLARD, ENSG



© Carole Desheulles



18H30-23H30 VISITE LIBRE ET SOIRÉE GEODATADAYS

18h30 - 20h00 : Visite libre de Marseille et coucher du soleil au Jardin Emile Duclaux qui entoure le Palais du Pharo.

20h00 - 23h30 : Soirée festive et dînatoire au Palais du Pharo, lieu historique construit en 1870. La soirée se tiendra sous l'esplanade de verdure, avec une terrasse qui offre un panorama unique sur la Cité Phocéenne et l'entrée du port.

Exposition de l'Observatoire régional photographique "LiTT'OPP"
Ambiance musicale avec Live Acoustic et DJ Pioupiou



© Palais du Pharo

LES RENDEZ-VOUS DE L'AFIGÉO

L'Afigéo fédère le riche écosystème géonumérique dans toutes ses composantes, représente et promeut cette filière stratégique, ses acteurs et réseaux auprès des instances nationales et à l'international.



Des temps forts durant les GeoDataDays permettent de valoriser ses groupes de travail, de rencontrer les élus, animateurs et membres actifs, en conférence ou sur le stand Afigéo :

- ▶ le 10 septembre à 12h00 : Déjeuner rencontre croisée avec Géospatial Québec - Stand 70
- ▶ le 10 septembre à 13h30 : Atelier PCRS et Géostandards
- ▶ le 10 septembre à 15h30 : Rencontre Réseau des CRIGes et territoires Ultra marins - Stand E
- ▶ le 10 septembre à 16h00 : Atelier Géonumérique Responsable
- ▶ le 11 septembre à 11h15 : Grand Thème : Sécurité civile avec le GT Défense & Sécurité
- ▶ le 11 septembre à 12h45 : Déjeuner rencontre du GT Défense & Sécurité - Stand A
- ▶ le 11 septembre à 14h00 : Grand Défi : Numérique et Gouvernance / Compétences

Vous aussi rejoignez l'Afigéo et construisons ensemble l'information géographique de demain !

PARCOURS LE SPATIAL POUR LES TERRITOIRES

En partenariat avec Connect By CNES, découvrez les opportunités offertes par les solutions issues du spatial au service de la gestion des territoires.

Un parcours de conférences, d'ateliers et un "Village du spatial" situé au cœur de l'espace exposants vous sont proposés pour cette 8^{ème} édition :



@ Carole Desheulles

Le 10 septembre (10h15 - 11h45) : Grand débat : Valorisation des Geodata : Des solutions existent !

Le 10 septembre (13h30 - 15h00) : Atelier guichet spatial : l'accès à des données spatiales à très haute résolution d'Observation de la Terre

Le 11 septembre (11h15 - 12h45) : Espaces Littoraux : Quand spatial rime avec littoral

10 - 11 septembre

DURANT LES 2 JOURS - ESPACE ARTISTES / LIBRAIRIE

3 ARTISTES MARSEILLAIS

Sarah DELANCHY



Sarah DELANCHY réalise de grandes illustrations dessinées entièrement à la main à l'encre de Chine. Fourmillant de détails, ces illustrations ont principalement pour sujet la ville, l'architecture et le territoire. Elle crée de grandes cartes de ville représentant plusieurs mois de travail.

sarahdelanchy-illustration.com

Yann LELESTU



Yann LETESTU est un artiste peintre, originaire de Cassis qui a décidé de poser ses valises à Marseille, un lieu chargé d'histoire et proche du Vieux-Port, pour recevoir le public dans son atelier. Artiste accompli et reconnu, il a illustré plusieurs livres, avec souvent le voyage pour thème.

yann-letestu.fr

Amandine MARIA



Amandine MARIA est une paysagiste conceptrice. Ses cartes mixent le point de vue aérien de la cartographie traditionnelle et celui du marcheur qui appréhende tout le sensible d'un paysage, et expriment avec poésie les enjeux paysagers et sociologiques d'un territoire.

amandine-maria-cartographies

LIBRAIRIE MAUPETIT

La Librairie Maupetit est considérée comme la plus grande et ancienne librairie généraliste de Marseille depuis 1919 ! Elle organise de nombreuses animations, ateliers et rencontres : l'un des lieux culturels incontournables de la ville. **Elle nous propose une sélection d'ouvrages, d'essais, de romans, d'atlas, de BD... sur les thèmes de la carto et de la géo. Sans oublier une séance dédicace avec Jean LEVEUGLE le 10 septembre à 18h !**

maupetitlibraire.fr



LIBRAIRIE
MAUPETIT

Jeudi 11 septembre

08H30 - 09H00 : ACCUEIL

Accueil / visite de l'espace exposants

09H00 - 10H30

COMPRENDRE ET AGIR : QUEL RÔLE POUR LA CARTE AUJOURD'HUI ?

► Grand Débat - Amphithéâtre



© Carole Desheulles

Animé par *Françoise de BLOMAC*, journaliste *Afigéo*

Intervenants :

Lieutenant-Colonel Christophe BLANC, Chef du Département Géo-Exploitation Opérationnelle, DG Gendarmerie nationale

Karine HUREL, Géographe et cartographe, Directrice générale adjointe de la FNAU

Arnaud MERCIER, Conseiller départemental des Bouches-du-Rhône

Delphine PAPIN, Rédactrice en chef, Journal Le Monde

Samuel ROBERT, Directeur-adjoint du Laboratoire ESPACE (UMR 7300), CNRS, Aix-Marseille Université

10h30 - 11h15 : Pause café et démos sponsors



11H15 - 12H45

OBSERVER EN CONTINU DES TERRITOIRES QUI CHANGENT : DÉFIS TECHNOLOGIQUES

► Grand Défi - Amphithéâtre

PARTIE III : CAPTER DE NOUVELLES DONNÉES

Animé par *Dominic TREMBLAY*, Géospatial Québec

11h25 Modélisation de la qualité de l'air : intégration de données multi-sources, prédictions en temps réel et défis à relever - *Agnieszka RORAT*, ATMO Hauts-de-France

11h45 Détection des réseaux fibres optique : Synergie des données visuelles avec Alteia et Orange - *Baptiste TRIPARD*, ALTEIA

11h55 Séquestration carbone organique des sols et intelligence artificielle : quels outils pour quels résultats ? - *Yannick ROBERT*, Métropole Aix-Marseille-Provence et *Mounir OUKHATTAR*, Aix-Marseille Université

12h15 Multi-échelle/Multi-temporelle : les apports de l'imagerie spatiale pour l'observation du territoire - *Jean-Charles PRUVOST*, Airbus

12h25 Observatoire thermique, les cas d'usages pour les territoires - *Arnaud BELLEC*, Alkante

11H15 - 12H45

QUAND SPATIAL RIME AVEC LITTORAL

► Parcours spatial - Salle Callelongue

Regards croisés d'acteurs aux intérêts complémentaires qui œuvrent pour préserver ce milieu en équilibre instable.

Animé par *Florence CLÉMENT*, CNES

Intervenants :

Christophe COULET, BRGM

Antoine MANGIN, ACRI ST

Claire DUFAU, CLS

Vincent LONJOU, CNES

Thierry CORNELOUP, Région SUD

Valérie GOLAZ, Ined Marseille

11H15 - 12H45 LES GEODATA AU SERVICE DE LA SÉCURITÉ CIVILE

► Grand Thème - Salle Les Goudes 1

Animé par Jean-Baptiste HENRY, Afigéo / CNES & Pierre-Yves THOMAS, Afigéo / Consultant

11h20 Les pompiers français combattent le feu avec l'Open Source - Cédric BLANCHARD, Agence Nationale Sécurité Civile

11h35 L'information géographique au service de la prévention des risques - Nicolas JEAUNEAU & Eric POURTAINE, Cyprès

11h50 L'imagerie satellitaire au service de la gestion des crises et de la sécurité, au travers de l'exemple de Mayotte - Hugo REGAD, SERTIT

12h05 Spatialiser la réception des alertes envoyées par la plateforme FR-Alert : retours d'expérimentations - Johnny DOUVINET, Avignon Université

12h20 La production de données de sources ouvertes au service de la Défense et de la Sécurité - Milan LÉBOUCQ, GEOFIT



11H15 - 12H45 L'AFIGÉO INVITE LE CNIG POUR SES 40 ANS !

► Atelier - Salle Les Goudes 2

Animé par Pierre LAULIER & Benoît MORANDO, CNIG
Introduction - Bertrand MONTHUBERT, CNIG

La coordination avec les territoires, la gouvernance de la donnée territoriale - Jean-Marie SEITÉ, Afigéo / CNIG

Le Collectif CICCLO - Nicolas LE MAUX, Afigéo

Les standards : Présentation de la commission des standards - Christine ARCHIAS, Afigéo / CRIGE PACA

Les standards : La commission règles et qualité, la Fabrique des standards - Marie LAMBOIS, IGN & Alexis LEAUTIER, Ministère de la Transition Écologique

Les standards : le standard Star-Eau - Gilles CHUZEVILLE, Métropole de Lyon

Exemple : Le Référentiel National des Bâtiments - Élisabeth TALBOURDET-VILLE, Référentiel National des Bâtiments (RNB)

11H15 - 12H00

ATELIER SOGEFI

► Atelier sponsor - Salle Morgiou

Structuration du Règlement écrit d'urbanisme (SRU) : modélisation et perspective - Antoine MORICEAU, Sogefi & Nicolas KULPINSKI, Métropole Aix-Marseille-Provence

11H15 - 12H00

ATELIER CAPGEMINI

► Atelier sponsor - Salle Sormiou

SI Géospatial : rationalisation, coédition, versionnement, innovation au service de la qualité - Ophélie PETIT & Emmanuel CASTRO, Capgemini

12H00 - 12H45

ATELIER MAPPPIA

► Atelier sponsor - Salle Morgiou

Du nuage de points 3D au SIG : la chaîne de production complète des données topographiques - Thibaud BOUTEILLE, Mappia

12H00 - 12H45

ATELIER GROUPE PARERA

► Atelier sponsor - Salle Sormiou

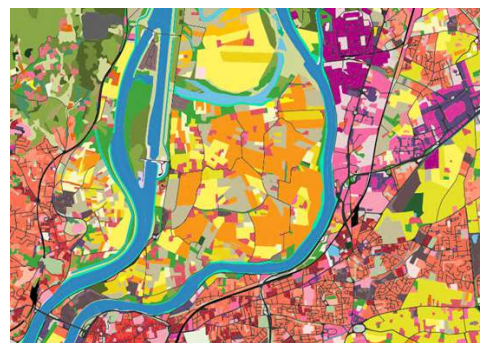
ViSit Anywhere SIG Eau potable : Comment maîtriser l'impact des fuites et définir un programme pluriannuel de renouvellement des conduites - Julien BROUARD, Groupe PARERA

12h45 - 14h00 : Déjeuner et démos sponsors

14H00 - 16H00

OCCUPATION DU SOL : LE RÉFÉRENTIEL DE TOUS LES DÉFIS !

► Grand Défi - Amphithéâtre



Partie I : Retour d'expériences sur les usages

Animé par Jean-Roch LANGLADE, DREAL PACA

14h10 Végétalisation des villes et bénéfices sur la santé : l'apport des données de végétation à échelle fine dans le cadre d'une évaluation quantitative d'impacts sanitaires - Perrine DE CROUY-CHANEL, Santé publique France

14h20 Observatoire régional des friches : une démarche partenariale - Nicolas PELÉ, CEREMA & Erwan MAROLLEAU, SAFER

14h30 Le foncier en action : Enrichir la base FUSAC avec une nouvelle couverture nationale des parkings potentiels par IA - Nicolas OLIVEIRA SANTOS, CEREMA

14h40 La construction d'indicateurs territoriaux à partir d'un référentiel OCS - Anthony LOUÉ, GEOFIT

14h50 Occupation des sols et artificialisation : un référentiel stratégique pour la planification territoriale - Vincent MINNEBOO, Métropole Aix Marseille Provence

Partie II : Table-ronde sur les défis à venir

Animée par Claire AJOU, Région Sud

Intervenants :

Vincent AIT AMMAR, Ministère de la Transition Écologique / Ecolab

Damien DELAVILLE, Institut Paris Région

Philippe ISENMANN, SIT PnrSud

Florent SOURISSEAU, OPeNIG

14H00 - 16H00

MER, LITTORAL, MILIEUX AQUATIQUES... ARRIVERONS-NOUS À LES PROTÉGER ?

► Grand thème - Salle Callelongue

Animé par Thomas PORTIER, SMMAR

14h10 Geodata des grands fonds marins : difficilement accessible, rare, précieuse et convoitée - Mathilde PITELO-ROUDAUT, Ifremer / Geo-OCean

14h30 Le potentiel des systèmes Lidar topo-bathymétriques pour de nouvelles applications - Ursula RIEGL, RIEGL

14h40 Submersion marine et changement climatique : un outil pour anticiper et accompagner l'adaptation des villes côtières - Claire DUFAU, CLS

14h50 HydroVenture : premier Centre d'Hydrologie Spatiale Opérationnelle pour le suivi et la gestion de l'Eau - Joël DORANDEU, HydroVenture

15h10 La Gestion intégrée de l'eau et des milieux aquatiques dans les Zones d'Activités Économiques - Fleur CHAMBONNEAU-ARBE, Avignon Université & Jean-Louis ZIMMERMANN, Référent OSM / Département de Vaucluse

15h30 Eau et gestion de la ressource : comprendre les enjeux, découvrir les solutions grâce aux geodata - Romain PAOLI, Société du Canal de Provence

15h50 Inondation de la Seine et de la Marne en Île-de-France : se préparer à une évacuation de masse - Yann RAGUENES, Seine Grands Lacs

Jeudi 11 septembre



14H00 - 16H00
FLUX DE DÉPLACEMENTS : QUELLES SOLUTIONS POUR LES CAPTER ET LES REPRÉSENTER ?

Grand Défi - Salle Les Goudes 1

Animé par Jean-Yves GARINET, Afigéo / Magellium

14h10 Suivre les mobilités sur son territoire : utilisation des données internes et achat de données - Jérémie VALENTIN, Montpellier Méditerranée Métropole

14h30 Les flux de circulations dans l'observation de centre-village ruraux - Antoine LEFEBVRE, Agence Régionale du Numérique et de l'IA

14h50 Constitution d'une base de données régionale des aménagements cyclables - mise à jour d'OpenStreetMap et de l'IGN - L'exemple de la Région Sud - Vincent LECAMUS, Immergis

15h00 Outdoorvision : collecter les traces GPS pour préserver la qualité des sites et itinéraires des sports de nature - Patrick GILLES, Ministère des Sports de la jeunesse et vie associative

15h20 Impact des activités humaines en mer à travers l'analyse des traces GPS généralistes - Arnaud TROUSSET, CITIPROFILE

15h30 Retour d'expérience de Coexya sur des solutions pour représenter et exploiter les cheminements Indoors - Valentin BOUQUET, Coexya

14H00 - 16H00
S'OUVRIR AU NUMÉRIQUE : ENJEUX DE GOUVERNANCE ET DE COMPÉTENCES

Grand Défi - Salle Les Goudes 2

PARTIE I : TABLE-RONDE ENJEUX DE GOUVERNANCE

Animé par Samuel VOLET, Do.TeRR GéoCentre

Intervenants :

Christine ARCHIAS, Afigéo / CRIGE PACA

Pierre-Alban BONIN, FNCCR

Tony EMERY, AITF

Paul GRIGNON, Ministère de la Transition Écologique / Ecolab

Gabriela MARTIN, OpenDataFrance

PARTIE II : TABLE-RONDE ENJEUX DE COMPÉTENCES

Animée par Paule-Annick DAVOINE, Université Grenoble Alpes

Intervenants :

Clémence BIWERSI, AFNEG

Édouard DABAND, Arcep

Raphaële HENO, ENSG-Géomatique

Amélie MOLLE, Ministère des Armées / EGI

14H00 - 14H45
ATELIER CAMPTOCAMP

Atelier sponsor - Salle Morgiou

En quête de souveraineté et d'économies ? geOrchestra, votre unique plateforme de données métier et opendata - Florent GRAVIN & François VAN DER BIEST, Camptocamp

14H00 - 14H45
ATELIER CEREMA

Atelier sponsor - Salle Sormiou

Pilotez vos transitions avec le Cerema : la donnée pour éclairer l'action - Sandrine BALLEY, Xavier DURANQ, Romain BOUZIGUE & Benjamin PICCININI, CEREMA

14H45 - 15H30
ATELIER CSTB

Atelier sponsor - Salle Morgiou

BDNB : vers une intégration forte du RNB - Mathieu THOREL & Régis HAUBOURG, CSTB

14H45 - 15H30
ATELIER ANCT

Atelier sponsor - Salle Sormiou

Cartes et territoires : appui aux politiques publiques - Sylviane LE GUYADER & cartographes de l'ANCT

16H00 - 16H30
BILAN / CLÔTURE - AMPHITHÉÂTRE

Bilan de l'édition par Stéphane ROCHE, Université Laval (Québec)

Clôture de la 8ème édition par l'Afigéo & annonce de la 9ème édition



SALON EXPOSANTS - ESPACE DÉMO

9H00 - 9H45
ATELIER GISAÏA

L'avantage ARLAS-Cloud : Prototypage Rapide pour des Services de Géoanalyse Fiables - Quentin MARTIN-COCHER, GISAÏA

9H45 - 10H30
ATELIER DATA TERRA

Quelles données scientifiques pour accompagner l'adaptation et la résilience du territoire PACA face aux enjeux climatiques ? - Anne PUISSANT, THEIA UAR CNRS DATA TERRA

10H30 - 14H00
DÉMOS SPONSORS

10h30 Le Tableau de bord des mobilités durables - Marina RIBEIRO, Ministère de la Transition Écologique / Ecolab

10h45 Application de gestion du patrimoine arboré : bonnes pratiques et retours d'expérience - Marc-Alexandre BLANCHARD, Smart/Origin

11h00 Fusion de données géospatiales : du relevé aérien à la bathymétrie multifaisceaux - Nicolas BOUAD, OPSIA

11h15 Mieux prévenir pour mieux réagir : la géodata au service de la résilience des réseaux - Thibaud BILLOTEAU-DUCLOS & Martin BARBIER, DOTIC

11h30 L'application "Qualité Rivière" : pour tout savoir sur la qualité des rivières de votre secteur - Franck POTHIER, Agence de l'eau Rhône Méditerranée Corse

11h45 Le marégraphe de Marseille et ses amis - Alain COULOMB, Marégraphe de Marseille

12h30 Écoconception des formations en géomatique - Renaud LAHAYE, IDGEO

12h45 Améliorez la précision de vos données LiDAR - André JALOBÉANU, BayesMap Solutions

13h00 Acceslibre Mobilité et QAccess, les outils pour diagnostiquer l'accessibilité des territoires - Bertrand GERVAIS, SOMEWARE

13h15 Réalité augmentée : visualisez vos projets en 3D sur le terrain au cm près avec Trimble SiteVision - Daniel PEREIRA & Hervé WYSOCINSKI, D3E Geospatial

13h30 PWA Cartographique en mode déconnecté - Charles-Henry VAGNER, Atol CD

13h45 arcOpole PRO PCRS : Centralisez, mettez à jour et partagez vos réseaux en toute simplicité ! - Anthony NOGUERA, 1Spatial France



PLAN DE L'ESPACE EXPOSANTS

PALAIS DES ÉVÈNEMENTS



PALAIS DES CONGRÈS



1SPATIAL FRANCE
3LIZ
AERODATA FRANCE
ANCT
AIRBUS
ALKANTE
APEI
ARX IT
ATGT GÉOMÈTRE-EXPERT
ATOL CD
AVINEON TENSING
AX'EAU RÉSDÉTECTION
BAYESMAP SOLUTIONS
CAMPTOCAMP
CAPGEMINI
CEREMA
CHC NAVIGATION EUROPE KFT
CIRIL GROUP
COEXYA
CSTB
D3E GEOSPATIAL
DOTIC
ECO-COMPTeur

Stand 61
Stand 105
Stand 115
Stand 79
Stand 36
Stand 34
Stand 17
Stand 15
Stand 60
Stand 77
Stand 47
Stand 51
Stand 29
Stand 58
Stand 18
Stand 84
Stand 100
Stand 10
Stand 71
Stand 89
Stand 104
Stand 46
Stand 82

EOS POSITIONING SYSTEMS
ESRI FRANCE
ETUDIS
EXAGONE - TERIA
FMPROJET
FUTURMAP
GEOFIT
GEOFONCIER
GEOM@TIQUE
GEOMATYS
GÉOSPATIAL QUÉBEC
GEOTOPO
GISAÏA
GRAPHLAND
GROUPE CLS
GROUPE GEOLIANCE / DATAGEO / KADRAN
GROUPE PARERA
I-SEA
IDGEO
IGN
IMAJING
IMMERGIS
INSEE

Stand 16
Stand 62
Stand 81
Stand 92
Stand 12
Stand 78
Stand 45
Stand 80
Stand 28
Stand 42
Stand 70
Stand 107
Stand 26
Stand 64
Stand 27
Stand 11
Stand 49
Stand 35
Stand 41
Stand 59
Stand 43
Stand 85
Stand 83

INSTRUMENTS BY LEPONT
IR DATA TERRA
ISO GEO
KAYRROS
KERMAP
KICKTHEMAP
KOUMOUL
L'AVION JAUNE
LORIENT
MAGELLUM
MAPPRIA
NAOMIS
OPSIA
OSLANDIA
POLYGONIA
RHINOTERRAIN
RIEGL INTERNATIONAL GMBH
SCALE BY AEROSPACE VALLEY
SFPT
SIG DRONE
SIG-IMAGE
SINTEGRA
SIRADEL

Stand 19
Stand 32
Stand 102
Stand 30
Stand 40
Stand 52
Stand 9
Stand 8
Stand 108
Stand 48
Stand 90
Stand 39
Stand 94
Stand 50
Stand 72
Stand 25
Stand 91
Stand 23
Stand 24
Stand 88
Stand 93
Stand 44
Stand 101

SITECH FRANCE
SMART/ORIGIN
SOGEFI
SOGELINK
SOMEWARE
SOCIETE RHODANIESE DE TOPOGRAPHIE
SYSLOR
TECH4MAPS
VECTORIVE
VECTUEL
VEREMES
AFIGÉO
RÉGION SUD
PRÉFECTURE DE LA RÉGION PROVENCE-ALPES-CÔTE D'AZUR
CONNECT BY CNES
RÉSEAU DES CRIGES
CRIGE PACA
ENEDIS
ECOLAB / CNIG
VILLE DE MARSEILLE
MÉTROPOLE AIX-MARSEILLE-PROVENCE
DÉPARTEMENT DES BOUCHES-DU-RHÔNE

Stand 38
Stand 63
Stand 73
Stand 103
Stand 106
Stand 14
Stand 74
Stand 1
Stand 86
Stand 2
Stand 87
Stand A
Stand B
Stand C
Stand D
Stand E
Stand 57
Stand F
Stand G
Stand H
Stand I
Stand J

ORGANISÉ PAR



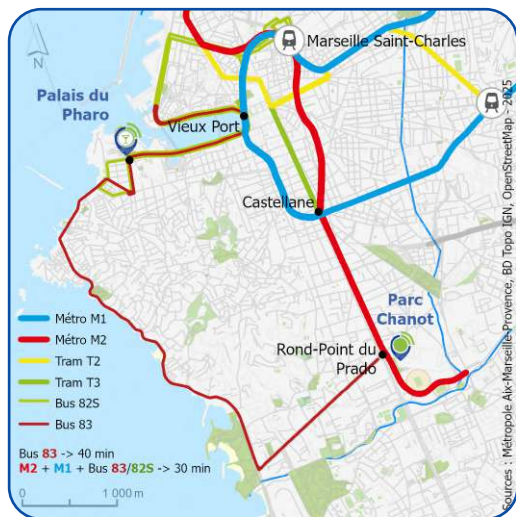
EN PARTENARIAT AVEC



ET LE SOUTIEN DE



INFORMATIONS PRATIQUES



PARC CHANOT - MARSEILLE

114 Rond-Point du Prado
13008 Marseille



TRAIN Gare Marseille-Saint-Charles (15min)



AVION Aéroport Marseille Provence à 25km
du centre-ville (1h)



VOITURE Par la route ou l'autoroute (A7, A55 et A50)
Covoiturez avec BlaBlaCar ou Citygo

Parking : paiement sur place par CB
voiture 7,00 €
véhicule utilitaire : 25 € (Porte C)



**MÉTRO
BUS**



VÉLO

Métro M2 : station " Rond Point
du Prado "

station Vélo Libre
Service "levélo"

Bus 41 ou 72 : Arrêt " Métro
Rond Point du Prado "

PALAIS DU PHARO

58 Boulevard Charles Livon
13007 Marseille

Rejoindre le Palais du Pharo depuis le parc Chanot :

Bus 83 : 40 min le long de la Corniche
Métro M2 + M1 + bus 83 ou 82S : 30 min

Retour de soirée : en raison de la fermeture du métro à
21h30, prévoyez un retour en bus (bus 83), en taxi ou en bus
relais gratuit mis en place pour remplacer les métros.

Horaires

le mercredi **10** septembre de 8h30 à 23h30
le jeudi **11** septembre de 8h30 à 16h30

Une urgence ? Une question ?

Retrouvez-nous à l'accueil ou par téléphone :
Organisation : **06 98 68 16 48**
Parc Chanot : **04 91 76 90 60**

Connexion

Accès internet en 4G/5G
sur l'ensemble du Parc
Chanot pour tous les
opérateurs (Wifi réservé aux
exposants)

Liens utiles

www.geodatadays.fr
www.afigeo.asso.fr

Ressources documentaires

Après l'événement,
retrouvez toutes les ressources,
photos et vidéos sur
www.geodatadays.fr/ressources

Réseaux sociaux

@Afigéo
#GeoDataDays



► **afigéo** ◀

