



INNOVATIVE SOLUTIONS
BY OPEN SOURCE EXPERTS



10 décembre 2025 - Paris

▶ Apéro Géo & Innovation

évènement ▶ afigéo



IA : Quelles opportunités pour nos métiers du géonumérique ?

Avec le soutien de



À propos de Camptocamp

Votre partenaire pour le succès



- Fondée en 2001
- 180+ employés
- 3 pays:
 - Suisse, France, Allemagne
- Acteur européen majeur de technologies Open Source



Quand la géolocalisation est importante

Le plus grand prestataire de services au monde contribuant à des solutions Open Source liées au géospatial.

- Intégration de systèmes d'information géographique & infrastructures de données géographiques
- Développement de solutions SIG spécifiques aux clients
- Conseil, implémentation, exploitation, support & formation



Gestion de projet agile et intégration DevOps.



Leader du marché dans le domaine des solutions Open Source liées à l'espace.



Établi dans la communauté depuis 2001.

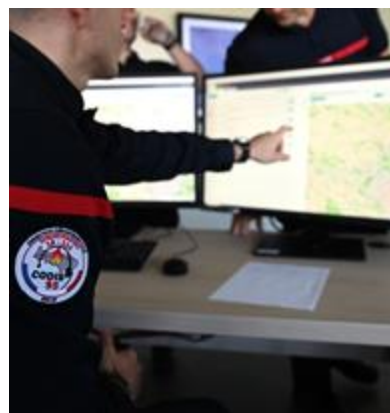
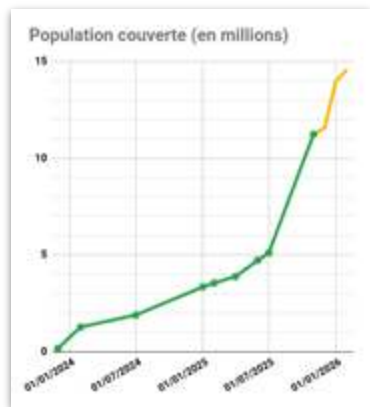


Une histoire d'innovations

Geoserver Cloud - Jumeau numérique de la France - IA et Géo

Utilisé en PROD dans 13 départements

- 11 300 000 habitants couverts
- 8 000 alertes par jour
- 2 000 interventions



Aux origines du projet



- Crise majeure, avec de multiples situations d'urgence
- Flux d'information massif et multi-directionnel
- Besoin d'entraide et d'interopérabilité entre services
- Nécessité d'une prise de décision rapide et éclairée

Attentats du 13 novembre 2015



L'innovation pour répondre aux enjeux



Les besoins :

- **Performance + Haute-disponibilité + Résilience**
- Cloud Native + une meilleure exploitabilité (logging, monitoring)
- Automatisation des déploiements de la configuration

La réponse : GeoServer Cloud



- Le serveur cartographique Open Source le plus populaire !
- Décliner une version cloud native

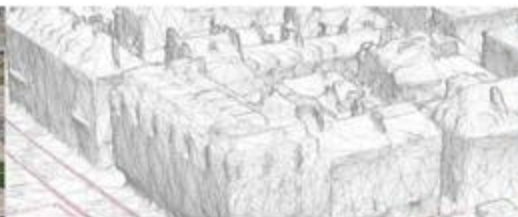
En route vers le succès



- Premiers développements financés par l'ANSC
- Publications & conférences (FOSS4G, FOSSGIS, etc.)
- Don à l'*Open Source Geospatial Foundation* (OSGeo)
- Communauté d'utilisateurs et de contributeurs, code sprints
- Nouveaux développements, financés par d'autres...



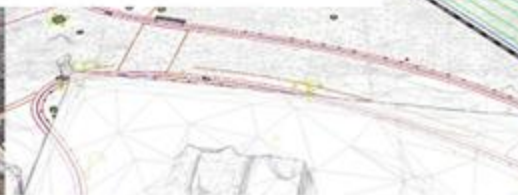
Exemple parfait du cercle vertueux du modèle Open Source !



JUMEAU NUMÉRIQUE DE LA FRANCE ET DES TERRITOIRES

DOSSIER DE CANDIDATURE À FRANCE 2030

MARS 2025



Partenaire du JNFT

Jumeau Numérique de la France et des Territoires



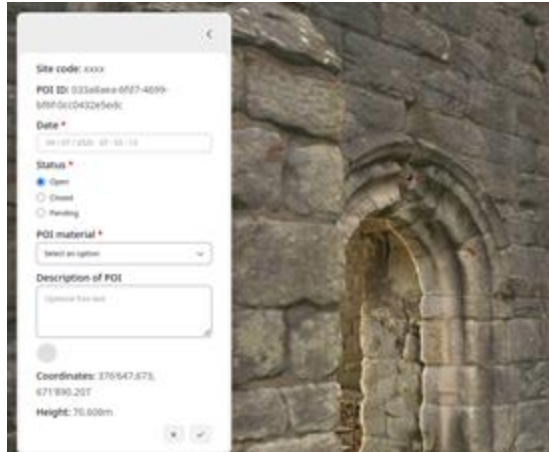
Quelques messages clés du projet (IGN)

- Démocratiser l'usage des JNT pour outiller la décision face à un territoire qui change
- Créer **un socle technique commun ouvert** pour appuyer les initiatives existantes

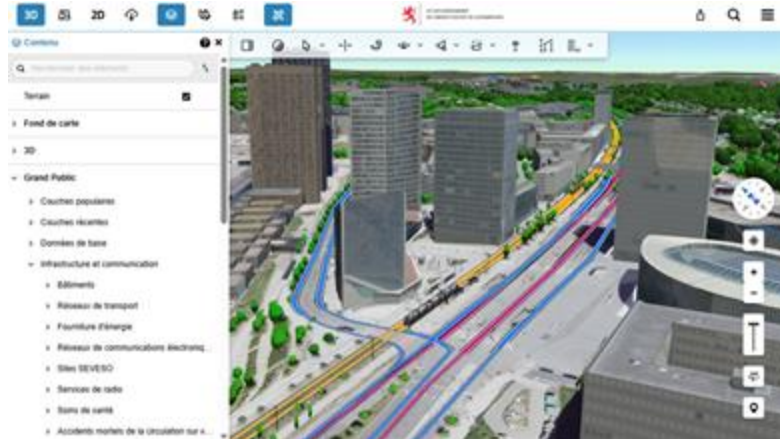
Les contributions de Camptocamp au projet:

- **Architecture** du JNFT et adaptation de la Géoplateforme
- **Déploiement** et **exploitation**
- services de **visualisation** & IHM
- **Interaction en langage naturel**

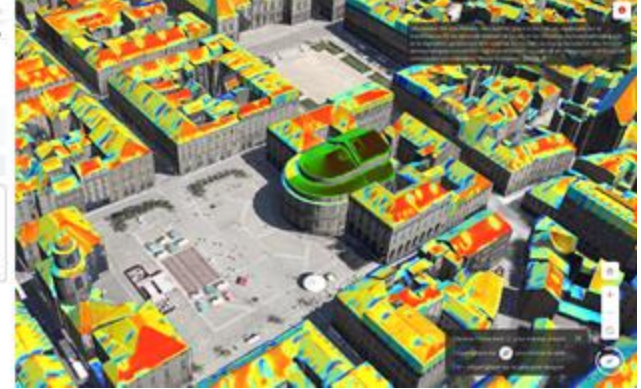
S'appuyer sur les expériences réussies



LE GOUVERNEMENT
DU GRAND-DUCHÉ DE LUXEMBOURG
Administration du cadastre
et de la topographie



campocamp.com



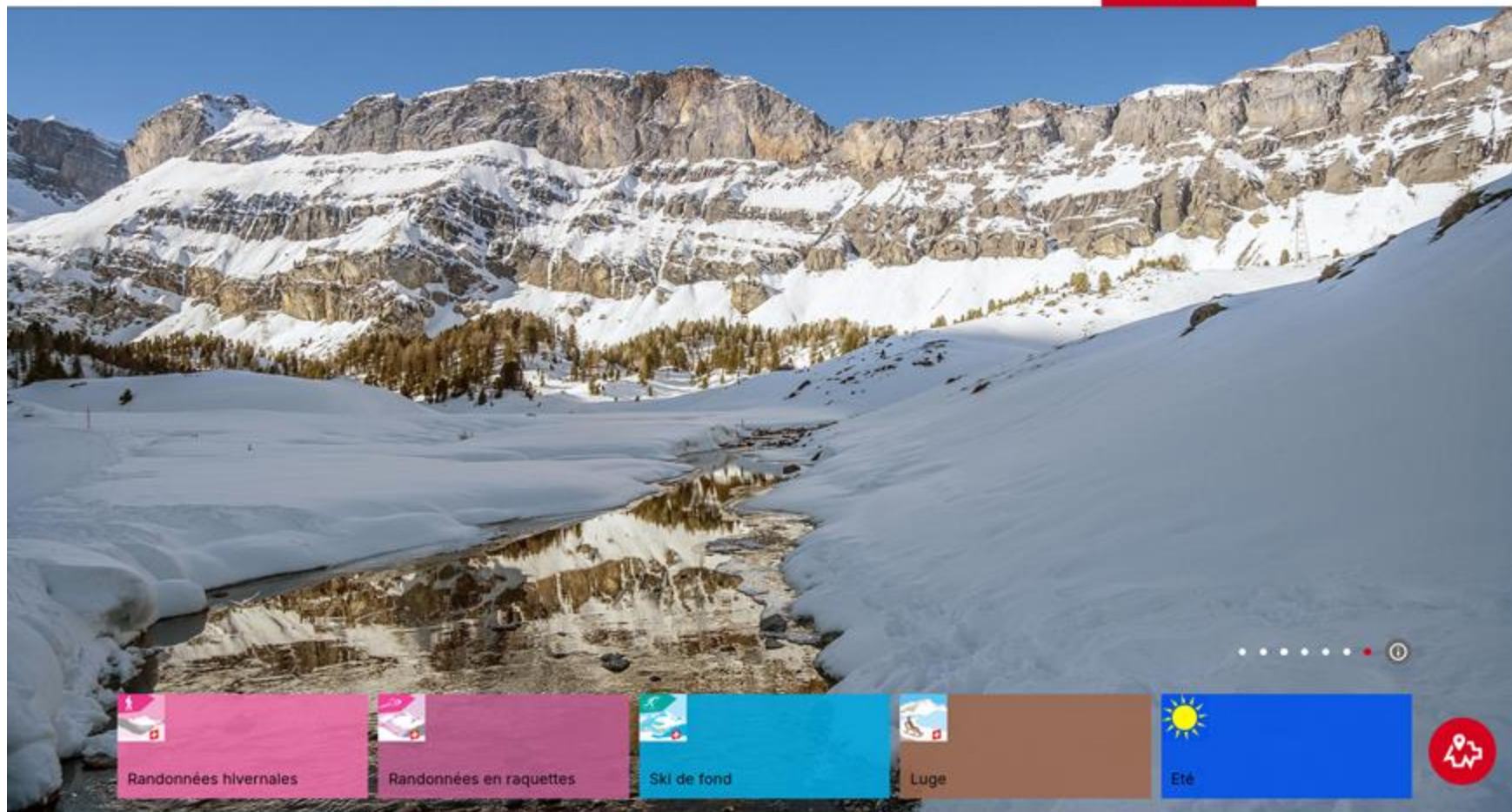


Ce que les LLM peuvent apporter au géospatial

- Améliorer l'expérience de recherche
- Chatbot, assistant (interaction avec une carte)
- Répondre aux problématiques d'intelligence géographique
- Enrichir les données
- Piloter vos outils SIG

Assistant GeoAI





Randonnées hivernales



Randonnées en raquettes



Ski de fond



Luge



Eté



rando avec vue sur le mont blanc



Toutes (1041)

Été (801)

Hiver (237)

Lieux, lieux-dits et rues (3)

Suggestions de recherche

Mountain & Alpine

Restaurant / Cafe / Inn

Forest & Woods

Countryside (Meadows/Fields)

Lake

Hilly

mountains

River

Suggestions pertinentes (38)



Chemin des pyramides de Gypse

Bretaye - Bretaye



Hundsrügg-Panoramaweg

Zweissimmen, Sparenmoos - Oberenegg-
Hundsrügg - Zweissimmen, Sparenmoos



Flüela-Schwarzhorn-Weg

Flüelapass (Abzweigung Flüela Schwarzhorn)
- Flüelapass (Abzweigung Flüela
Schwarzhorn)

+ Tout afficher

La Suisse à pied (428)



Chemin de Mont-Soleil

Sonvilier - Mont-Soleil - Saint-Imier



Sentier du Mont d'Or

Vallorbe - Vallorbe



Le Grand Tour des Vanils

Rossinière - Allières

Randonnées hivernales

Randonnées en raquettes

Ski de fond

Luge

Été





Chemin des pyramides de Gypse

Bretaye – Bretaye



Randonnée passionnante au départ de Bretaye autour de l'arête de Chaux Ronde. En chemin, découverte de trois lacs d'altitude, d'alpages pittoresques, d'un panorama époustouflant avec une vue sur le massif du Mont-Blanc et surtout les fameuses pyramides de gypse au Col de la Croix.

La gare de Bretaye (à 1800 m d'altitude) est accessible depuis Villars par les chemins de fer à voie étroite. La toile de fond au départ de la randonnée: le Mont Blanc, les Dents du Midi et l'ensemble des Alpes vaudoises. Le circuit de randonnée autour de Chaux Ronde, une crête montagneuse de 2000 m d'altitude, commence sur un balcon orienté plein sud. Sous les rochers du Roc à l'Ours, l'itinéraire mène au pittoresque alpage Ensex. Sur ce tronçon, le regard embrasse à nouveau les célèbres Dents du Midi et l'imposant Grand Muveran.

Avec SuisseMobile Plus, vous pouvez exporter l'itinéraire.



Afficher profil en long



12 km



540 m



540 m



3 h 35 min



moyen (Chemin de randonnée de montagne)



moyen



Avec SuisseMobile Plus

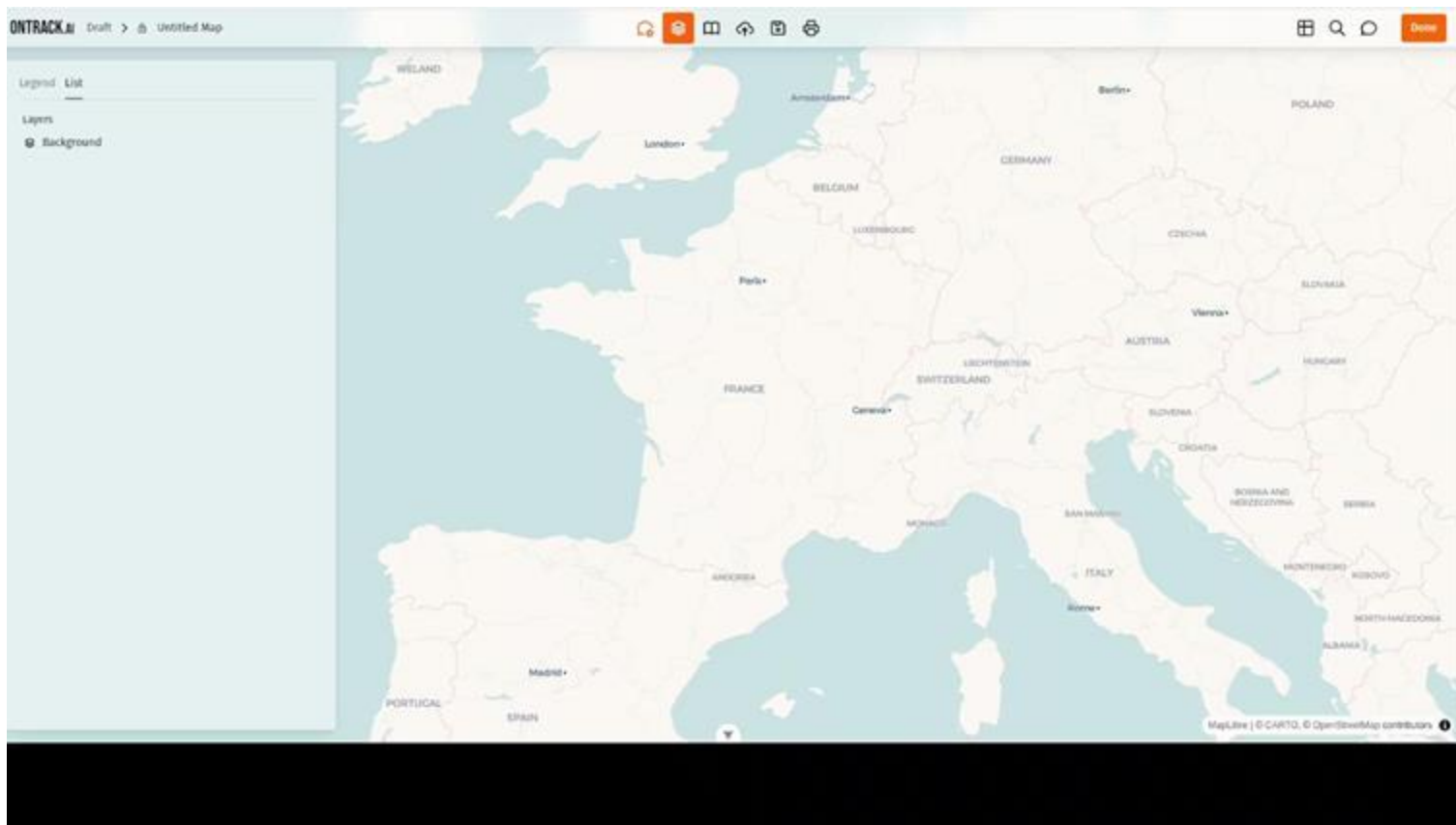
- Exporter l'itinéraire



Innover avec l'IA



Développement prospectif d'un agent de raisonnement



✔ Chat supprimé avec succès.

🗨 Nouveau chat

🔗 Calcul de similarité

Invoke Chats

Où se trouvent les fontaines d'...

Bienvenue sur la Plateforme Nationale de Données Géographiques

Comment puis-je vous aider ?

🔍 Invoke

💬 Chat

Poser une question



Saisissez votre requête ou laissez-vous guider avec ces suggestions :

Montre-moi les possibilités de randonnée en hiver dans la région du Col des Mosses.

Essayer ↑

Où se trouvent les fontaines d'eau dans le canton de Fribourg ?

Essayer ↑

Quels sont les sentiers de VTT adaptés aux familles dans le Jura ?

Essayer ↑

Quels sont les itinéraires de ski de fond dans la région du Valais ?

Essayer ↑



Risques des projets basés sur l'IA



Les principales raisons des échecs

→ Attentes exagérées (*hype vs reality check*):

- La "magie" de ChatGPT génère des attentes importantes, souvent irréalistes.

→ Spécifications défailantes (fuzzy goals):

- Les objectifs ne sont pas précisément définis et détaillés.
- Les **méthodes d'évaluations** et de mesure du succès sont défailantes.

→ Qualité des données insuffisantes (garbage in, garbage out):

- Si les données ne sont pas de bonne qualité, les réponses ne le seront pas.

→ Manque d'expertise (talent tangle):

- L'IA est de l'ingénierie, il faut des gens qui comprennent ce qu'ils font.



Notre expertise IA géospatiale

- Technologies **géospatiales Open Source**
- Recherche **sémantique**
- **Agents conversationnels**
- **Agents de raisonnement** en Intelligence géospatiale

camptocamp^{}



Nos références

- Recherche sémantique pour geocat.ch, le géocatalogue **Swisstopo**
- Chatbot sur la plateforme geOrchestra **DataGrandEst**
- Recherche en langage naturel pour **SuisseRando**
- Full AI powered search pour **SuisseMobile**
- Responsable lot LLM sur le dossier **JNTF**



camptocamp.com



Evénement à venir



Programme Prévisonnel : Atelier IA & Information Géolocalisée

Date : Jeudi 8 janvier 2026

Lieu : Sorbonne Université

Objectif de la Journée

- Acculturation : remettre à niveau la communauté géomatique sur les avancées de l'IA.
- Identification Stratégique : déterminer des sujets de travail prioritaires et pertinents pour le CNIG

Atelier 3 (Conférence Flash et échange)	<u>Les perspectives ouvertes par les LLM pour faciliter l'accès aux données</u> (Exploitation des LLM pour requêter les jeux de données via langage naturel)	<ol style="list-style-type: none">1. Marc Poupée (Géodata Paris)2. Florent Gravin (Camp2Camp)3. Pauline Zordan (Ekitia)
--	---	---

Merci pour votre attention.



Frédéric Jacon

+33 (0)6 14 71 28 24

frederic.jacon@camptocamp.com

camptocamp[®]

INNOVATIVE SOLUTIONS
BY OPEN SOURCE EXPERTS