

Notre mission

Transformons ensemble les **organisations** et **notre société**, grâce à **l'innovation technologique** et à **l'intelligence collective**.

- **Multi-spécialiste** du numérique
- **25 ans d'expérience** dans les projets IT
- En 2024, nous rejoignons



Groupe international de **conseil** et d'**expertises technologiques** qui accélère la transformation de ses clients par les leviers de **l'innovation, la technologie et la data**.



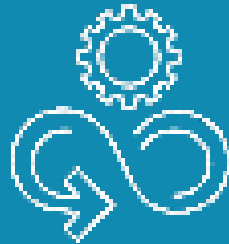
NOS CHIFFRES CLÉS 2024



Une stratégie RSE au cœur de nos missions

Faire de **l'innovation** et
de l'expertise technique
des leviers de **durabilité**

Numérique responsable



- Formation éco-conception : développement d'un plan de formation en 3 modules
- Infrastructures : optimisation des machines virtuelles
- Outillage : expérimentations de la solution fruggr



**Certifié
ISO 27001**



917/1000
Score CyberVadis



74/100
Médaille d'argent
EcoVadis 2025

Coexya Location intelligence

Un **centre de service SIG, BIM, Indoor depuis 1993**, organisé autour de 4 pôles : la R&D, le conseil, la réalisation et la maintenance.

Une équipe pluridisciplinaire de **225 experts**

En tant qu'acteur indépendant nous concevons des solutions qui répondent sur la durée aux exigences métiers de nos clients.

Un référentiel agile adapté aux SIG et conforme aux normes ISO 9001 et 27K.

<https://www.coexya.eu/notre-offre/sig/>



225

Experts



300

Retours d'expérience



4

Sites

Paris – Lyon – Rennes – Brest

Centre d'expertises SIG

Des prestations de bout-en-bout

CONSEIL / AMOA / AMOE

- Audits fonctionnels et techniques
- Assistance à Maitrise d'Ouvrage SIG
- Missions d'appui technique auprès de DSI de Grands groupes
- Missions d'expertise SIG

MAITRISE d'ŒUVRE

- Mise en œuvre de socles et référentiels cartographiques / infrastructures de données géographiques
- Réalisation d'applications cartographiques et de traitements d'analyse spatiale
- Intégration agile
- TMA & MCO sur site Client ou centre de services



LE SIG AU SERVICE DE NOS CLIENTS

NOS PRÉSTATIONS

- Accompagnement, conseil et AMOA
- Solutions au forfait
- Assistance technique et support
- Maintenance, MCO, MCS
- Traitement de données 2D/3D

NOS SAVOIR-FAIRE

- Infrastructures de données spatiales
- Portails cartographiques
- Services, catalogue, moteur de recherche, solutions mobiles
- Migrations techniques (DevOps, Conteneurisation, Cloud)
- Modélisations (bruits, ondes électromagnétiques, bathymétrie...)
- Valorisation des plans de vos bâtiments (représentation, cheminements)
- Couplage SIG-GMAO



NOS TECHNOS



NOS RÉFÉRENCES



LE SIG AU SERVICE DES RÉSEAUX

Eau, Transport, Gaz, Electricité, Chaleur, Télécom

NOS SAVOIR-FAIRE

- Patrimoine réseau
- DT/DICT
- Exploitation, interventions
- Extensions, couverture
- Graphe, parcours, tournées
- Geodata analytics, IoT, IA
- Etudes de dangers, sûreté



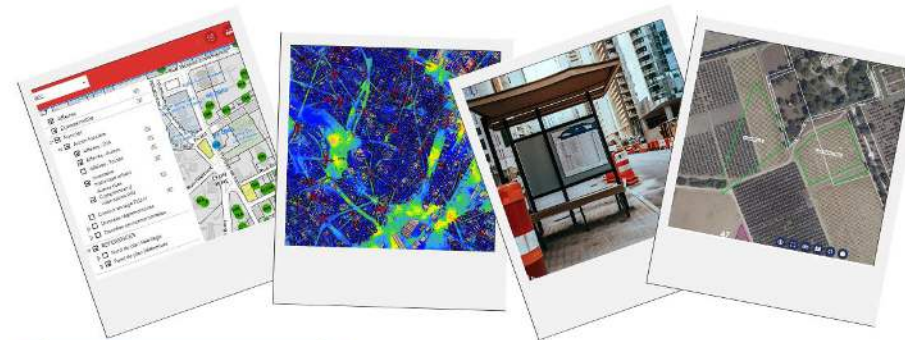
NOS RÉFÉRENCES



LE SIG AU SERVICE DES TERRITOIRES ET DES MÉTROPOLIS

NOS SAVOIR-FAIRE

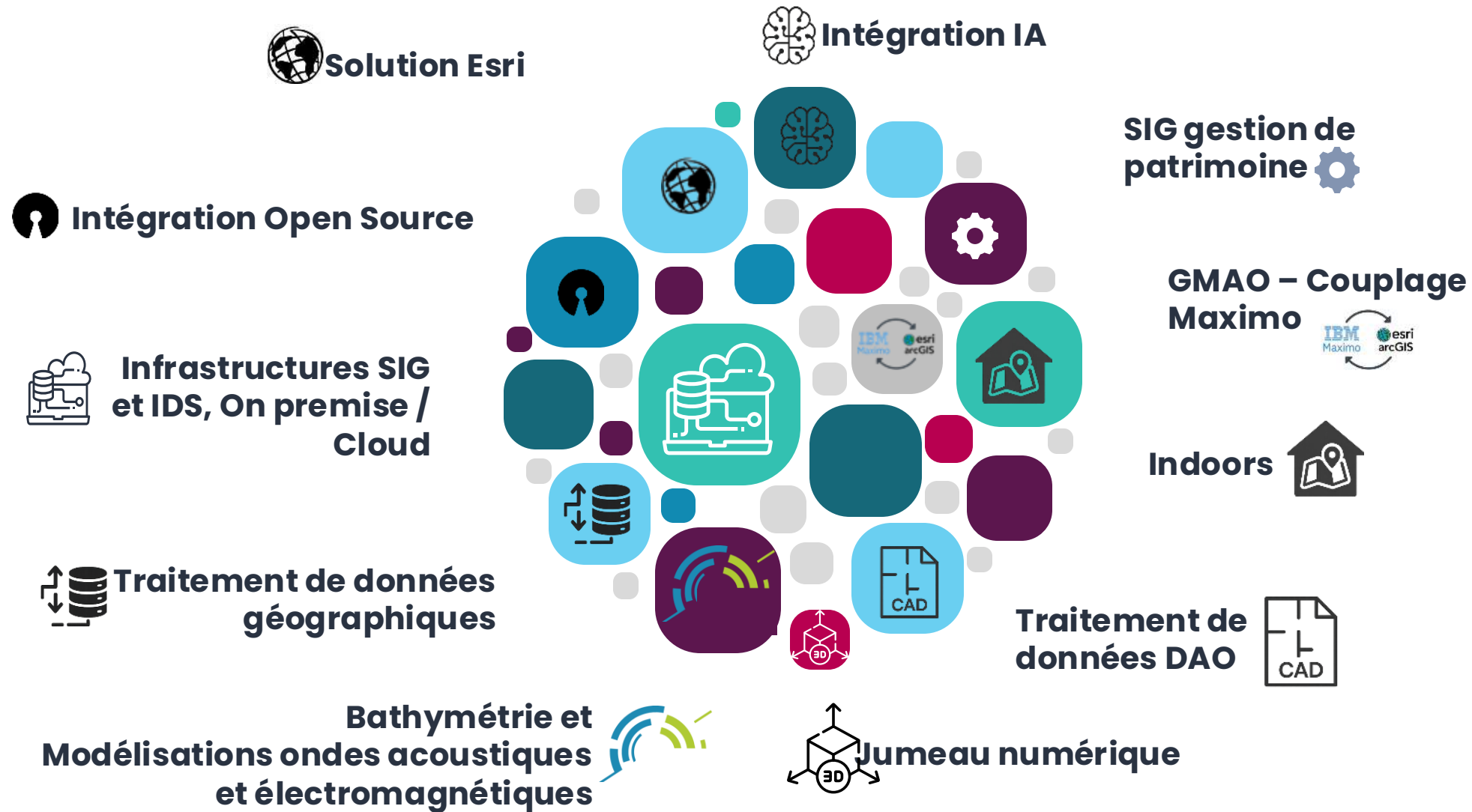
- Cadastre, foncier privé et public
- Occupation du domaine public
- Mobilités, transport
- Coordination de travaux
- DT/DICT
- Eau potable, assainissement
- Risques naturels, technologiques
- Ondes électromagnétiques, acoustiques
- Patrimoine végétal et urbain
- Agriculture, environnement
- Propreté



NOS RÉFÉRENCES



Thématiques du centre d'expertises SIG



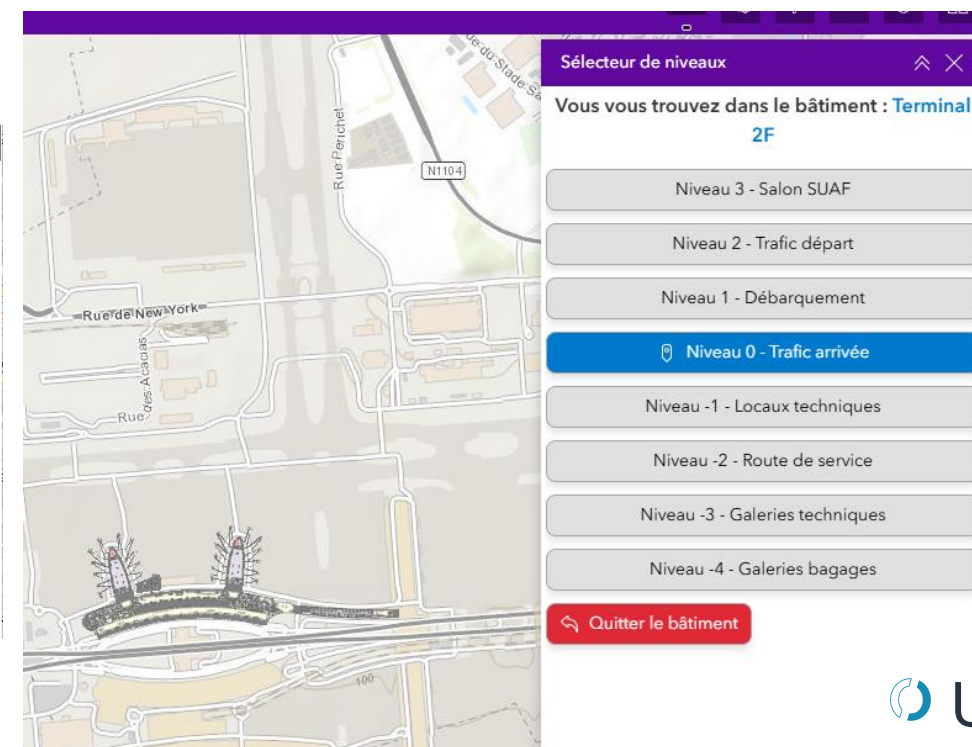


Nos solutions avec Esri

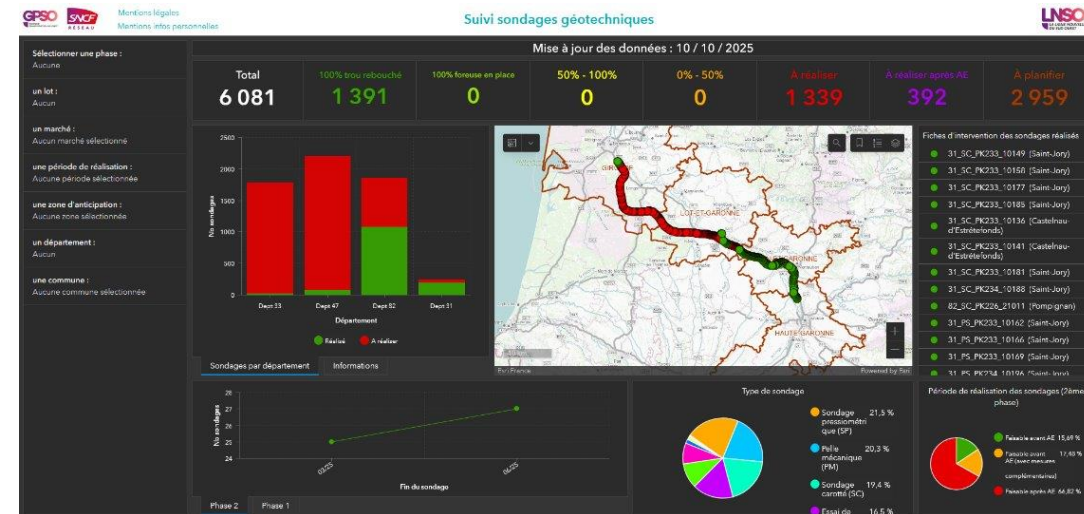


ArcGIS Experience Builder

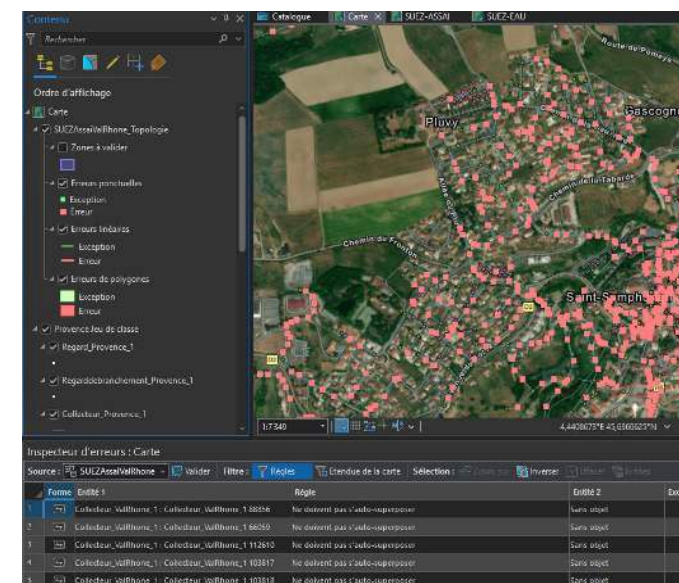
Applications et widgets spécifiques



Dashboard



Utility Network



Assistants IA / IA Skills



Intégration open source

Application web SIG **spécifique** d'administration de données géographiques

The screenshot displays the Cassini application interface, which is a web-based GIS tool for managing road segment data. The interface features a central map of Paris, specifically the area around the Seine river and the Invalides. A road segment is highlighted in blue, with labels '95 (B2VG) D+112' and '102 (B2VD) D+761'. The interface includes several panels:

- GTIV Panel:** Displays metadata for the selected road segment, including its identifier (472405de-1c5b-4c46-b565-cfe03a0374b2), creation date (31/12/2022), dates range (01/01/1800 - 01/01/2382), number of summits (7), and length (647,14 m).
- TIV Panel:** Displays metadata for the selected road segment, including its identifier (625f419a-6667-11e3-81ff-01f464e0362d), line (983000 - Ligne des Invalides à Quai-d'Orsay), voie (V2 - Voie 2), PKs (D+112 à D+761), and start/end nodes (95 (B2VG) and 102 (B2VD)).
- Table des matières Panel:** Lists the layers used in the map, including 'Point de calibrage' and 'GTIV', with checkboxes and sliders for visibility and opacity.
- Fond de carte actuel:** France Raster.

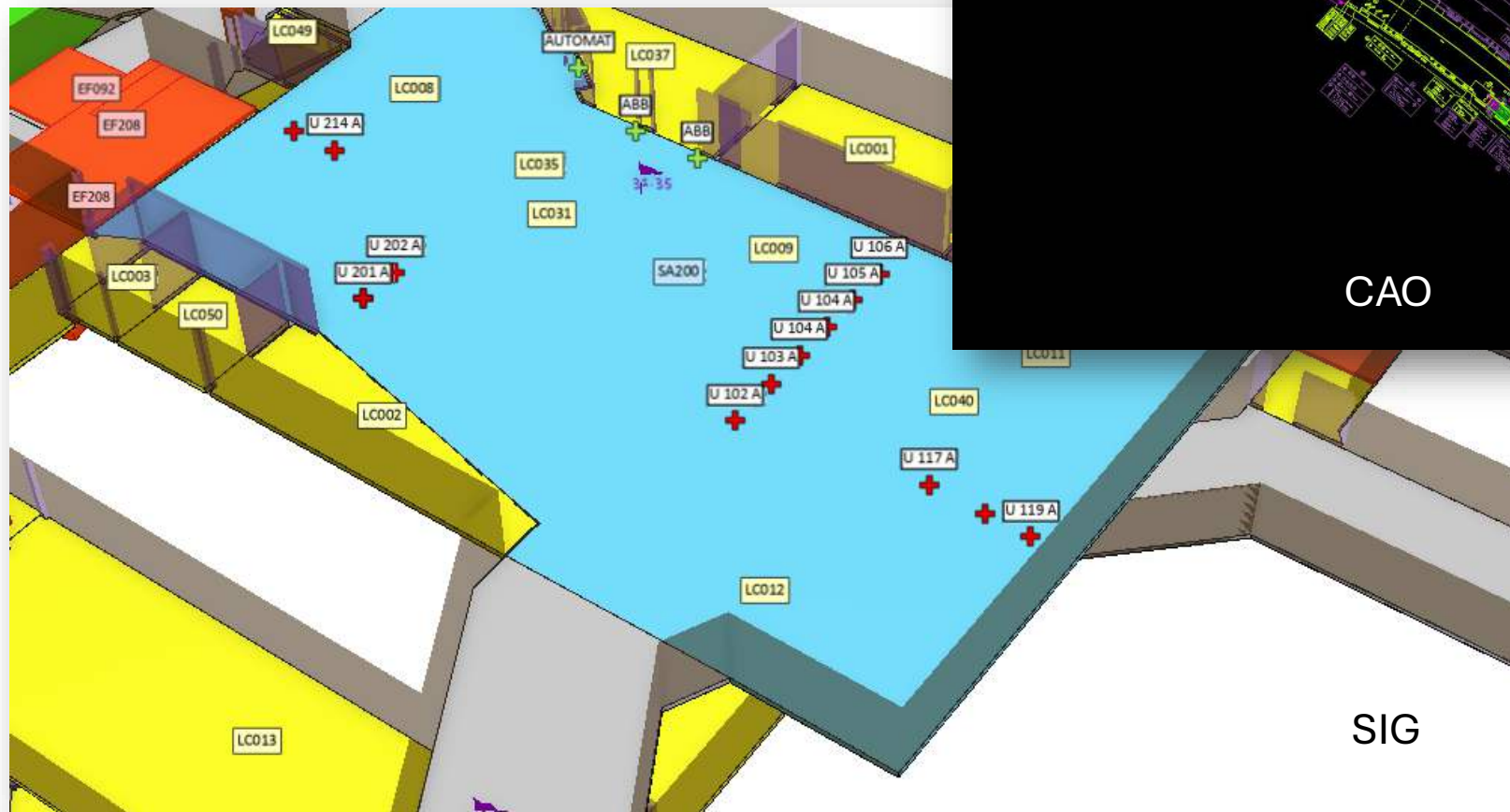
The interface also includes a date picker showing '15/09/2025' and a scale bar indicating '100 m'. The bottom of the interface features logos for the open-source technologies used: OpenLayers, Angular, GeoServer, and PostgreSQL.

Administration du référentiel géographique des tronçons de voie

Fiche d'identité spécialisée



Traitement de données CAD



CAO

SIG



Chaine de traitement import

Plan 2D



Traitement

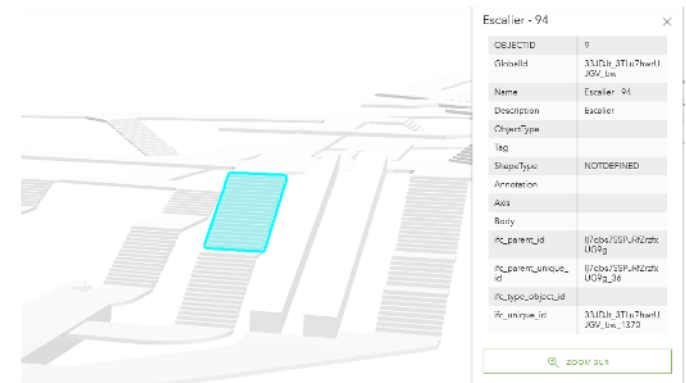
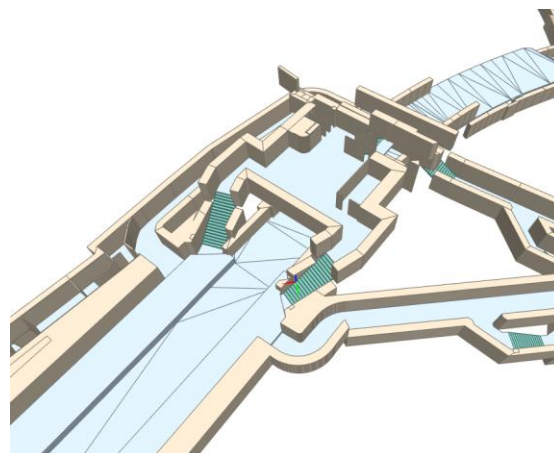


Référentiel 2,5D



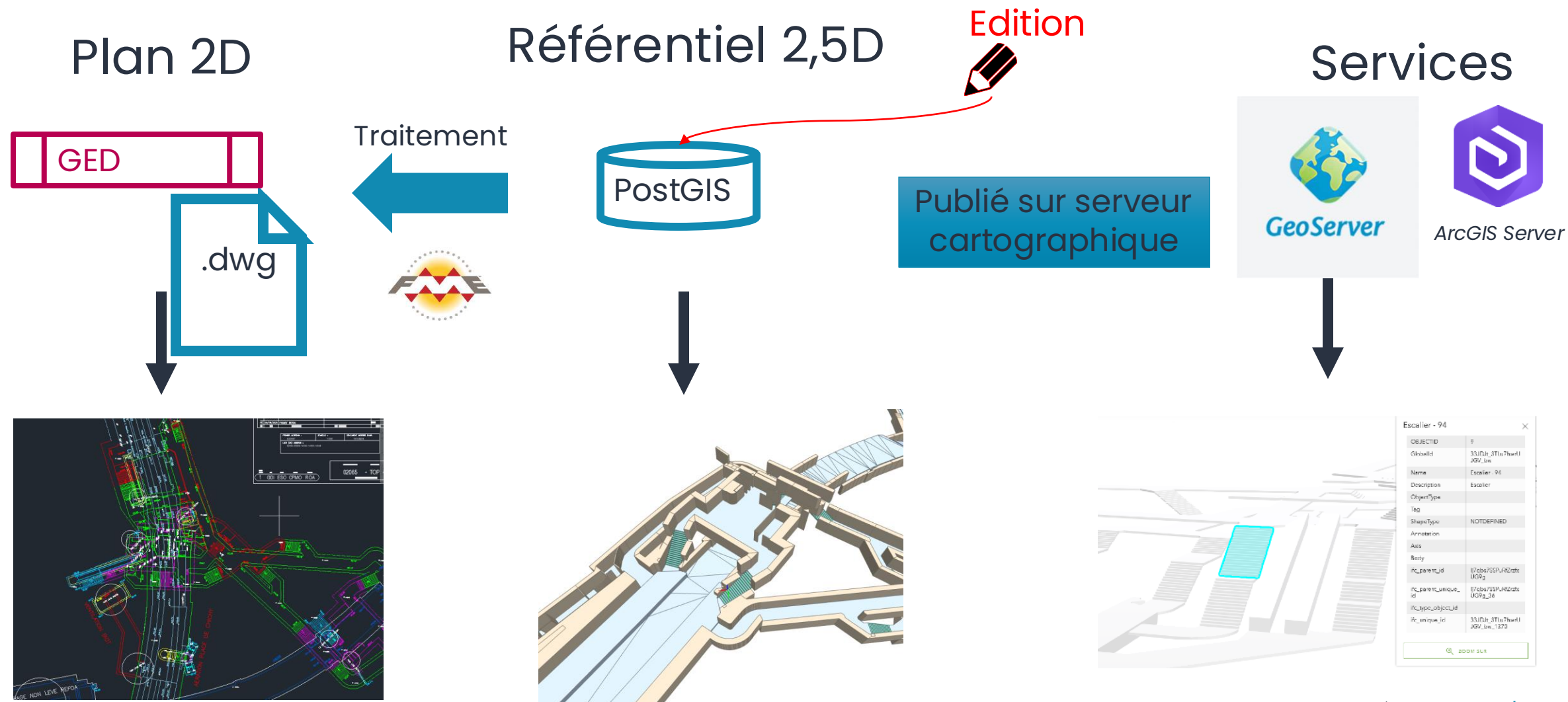
Publié sur serveur
cartographique

Services





Chaine de traitement réinjection

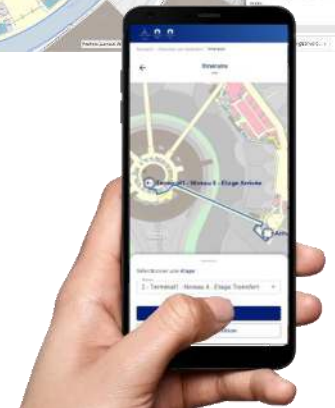
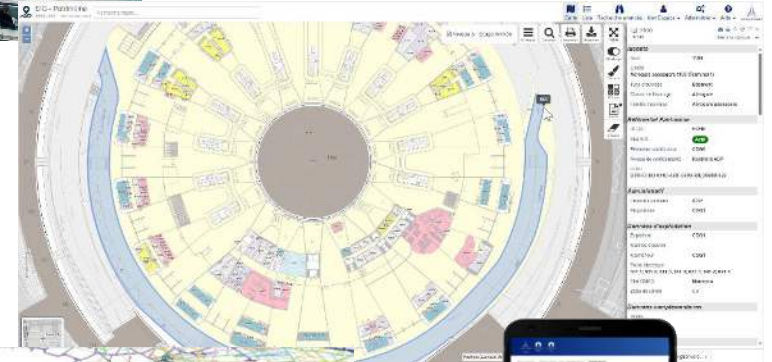




Un guidage indoor adapté aux PSH/PMR

Un guidage indoor PSH

- 🕒 Gestion de projet
 - 🕒 Dispositif en mode « agile »
 - 🕒 Contrainte de temps
 - 🕒 Contrainte technique
 - 🕒 Vite sur la 1^{ère} version et amélioration continue
- 🕒 Enjeux directs
 - 🕒 Déployer une application pour la période des Jeux Olympiques et Paralympiques de Paris 2024
 - 🕒 Outiller les équipes terrain (des bénévoles pour la plupart)
- 🕒 Enjeux stratégiques secondaires :
 - 🕒 Retour d'expérience sur la qualité des données
 - 🕒 Enrichir le jumeau numérique d'ADP



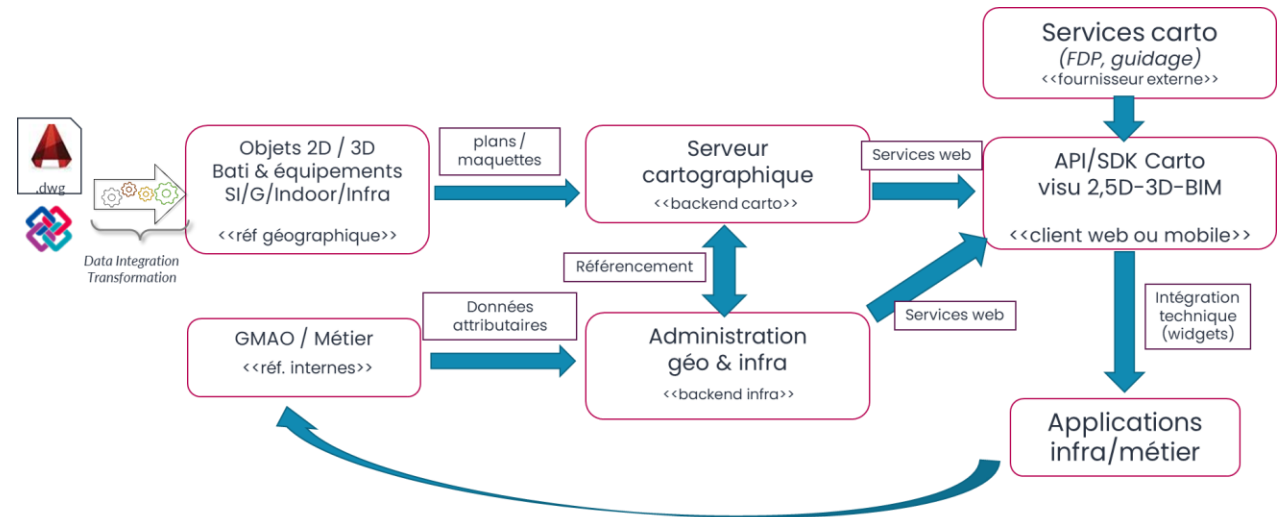
Format Netex – une obligation légale

Solution SIG orientée gestion de patrimoine

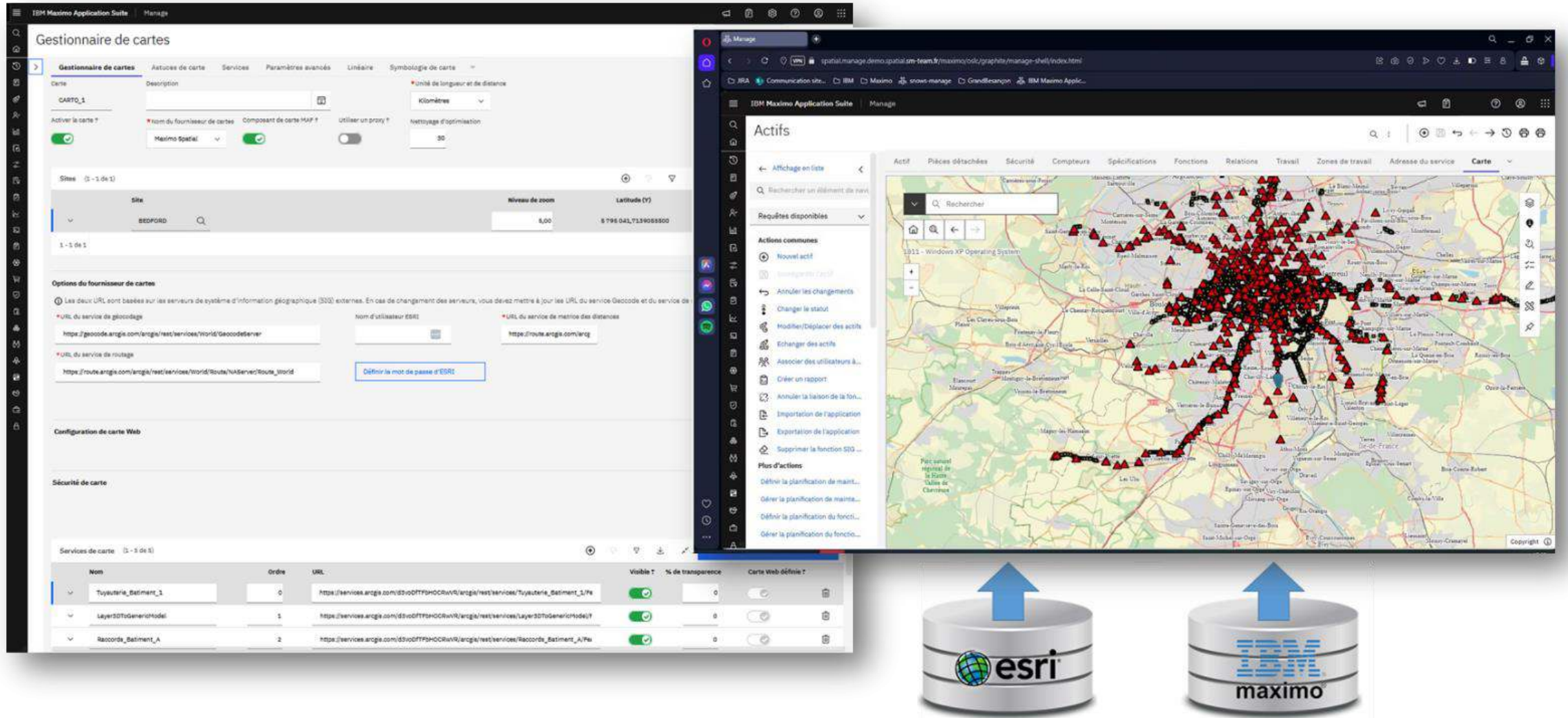
Acquisition d'expertise, conception d'un socle et d'une chaîne de traitement
CAD/3D/BIM



ArcGIS Building Explorer
Source : MNHN



Module IBM Maximo



The image displays two main screenshots of the IBM Maximo Application Suite interface, overlaid on a background showing the integration of Esri and IBM Maximo data sources.

Left Screenshot: Gestionnaire de cartes (Map Manager)

- Carte:** CARTQ_1
- Description:** [Empty field]
- Unité de longueur et de distance:** Kilomètres
- Activer la carte ?** [Checked]
- Nom du fournisseur de cartes:** Maximo Spatial
- Composant de carte MAP ?** [Checked]
- Utiliser un proxy ?** [Unchecked]
- Niveau de zoom:** 8,00
- Latitude (Y):** 5196.041,7139063500
- Options du fournisseur de cartes:**
 - URL du service de géocodage: <https://geocode.arcgis.com/arcgis/rest/services/World/GeocodeServer>
 - URL du service de routage: <https://route.arcgis.com/arcgis/rest/services/World/RouteNAService/RouteWorld>
 - URL du service de mesures des distances: <http://route.arcgis.com/arc>
- Configuration de carte Web:** [Empty field]
- Sécurité de carte:** [Empty field]
- Services de carte:**

Nom	Ordre	URL	Visible	% de transparence	Carte Web définie
Tuyauterie_Batiment_1	0	https://services.arcgis.com/5510D0FF9H0C8uVt/arcgis/rest/services/Tuyauterie_Batiment_1/FeatureServer	[Checked]	0	[Checked]
Layer3D0DGenererModel	1	https://services.arcgis.com/5510D0FF9H0C8uVt/arcgis/rest/services/layer3D0DGenererModel/FeatureServer	[Checked]	0	[Checked]
Raccorde_Batiment_A	2	https://services.arcgis.com/5510D0FF9H0C8uVt/arcgis/rest/services/Raccorde_Batiment_A/FeatureServer	[Checked]	0	[Checked]

Right Screenshot: Actifs (Assets)

- Actif:** 1911 - Windows XP Operating System
- Planches détachées:** [Empty field]
- Sécurité:** [Empty field]
- Compteurs:** [Empty field]
- Spécifications:** [Empty field]
- Fonctions:** [Empty field]
- Relations:** [Empty field]
- Travail:** [Empty field]
- Zones de travail:** [Empty field]
- Adresse du service:** [Empty field]
- Carte:** [Active]

The map shows a geographical area with numerous red markers representing assets. The interface includes a search bar and a list of actions on the left side.



Module de recherche intelligent – IA

Objectif : répondre par une carte aux questions des utilisateurs

Besoins couverts par le module IA

Requêter en
langage
naturel

Répondre à
des questions
analytiques

Croiser de
données
variées

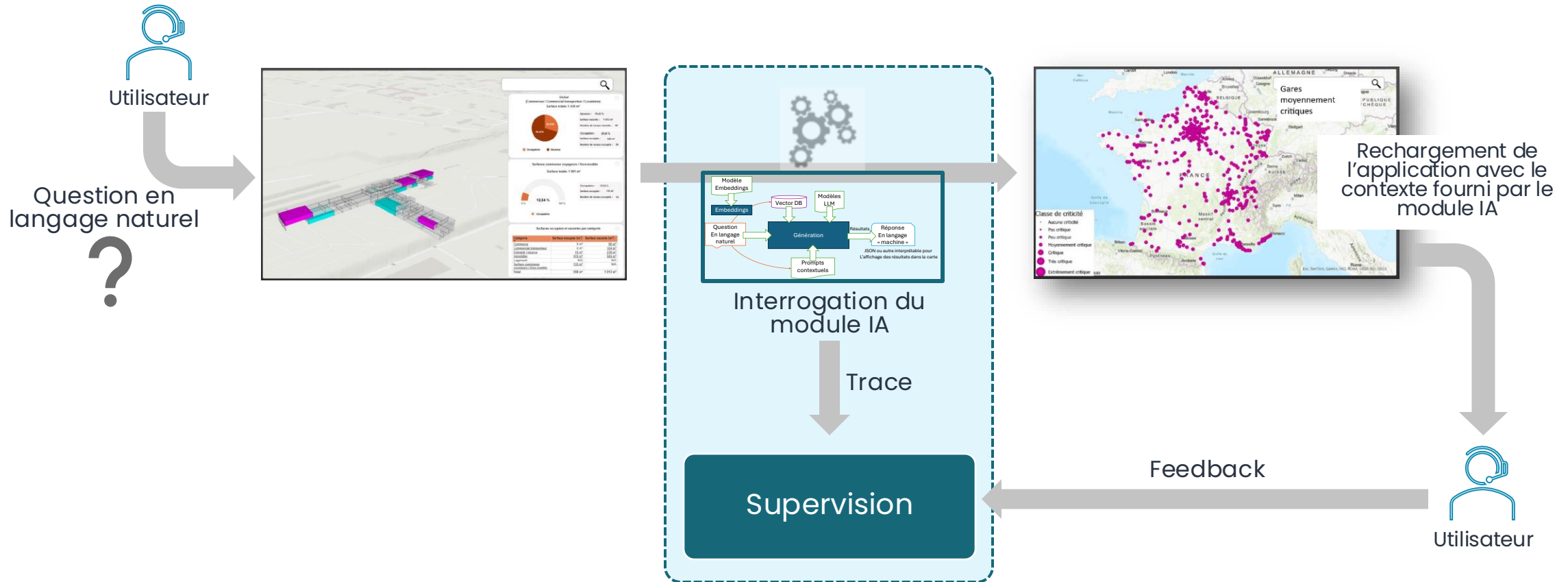
Produire la
carte

Exemples de question

- 🔗 Représente-moi, sur un fond de carte, les bâtiments de la région AURA et PACA présentant une vacance immobilière valorisable supérieure à 400 m².
- 🔗 Situe-moi, en 3D, l'intégralité des locaux occupés par des tiers contenant des équipements de distribution
- 🔗 Calcule-moi la vacance totale immobilière des bâtiments sur les régions Sud et Occitanie, en RDC.

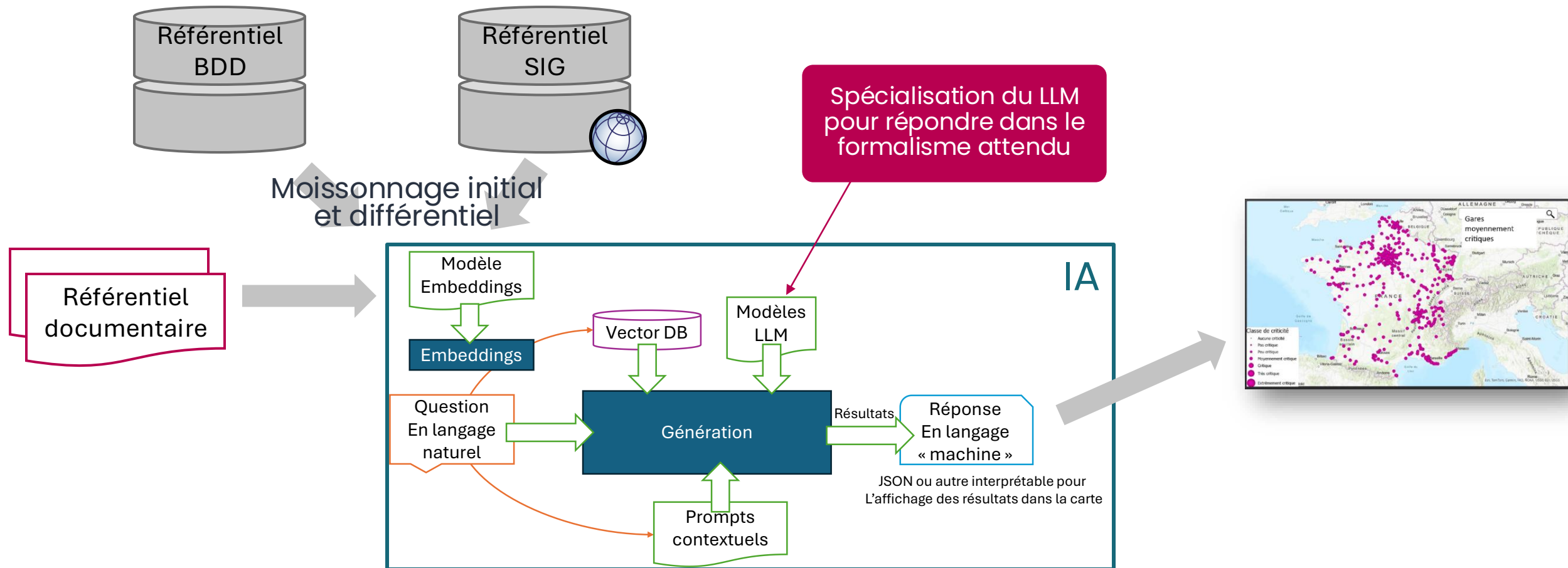
Module de recherche intelligent – IA

Principe général du module IA



Module de recherche intelligent – IA

Architecture du module : LLM + RAG





MERCI