



**L'innovation IA.  
Pour le SIG.**



**Bastien MARSAUD**

Co-Fondateur & CTO



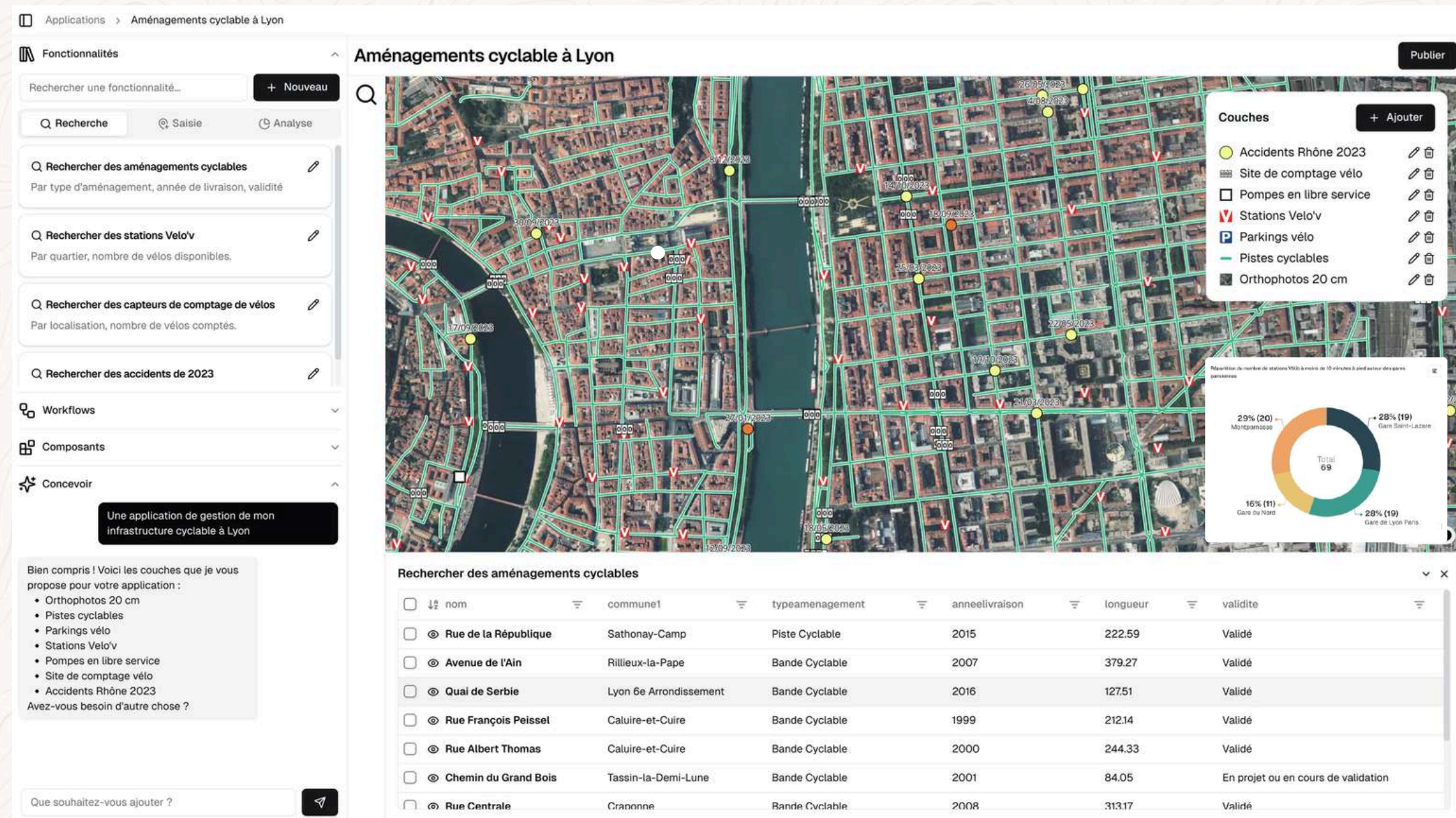
# Des utilisateurs assistés par l'IA

Pour simplifier le travail des équipes

- **Gain de temps massif**  
Import, nettoyage, recherche et analyses automatisés.
- **Compréhension immédiate et accessible**  
Vous posez une question en langage naturel, l'IA vous montre la réponse (carte, tableau, 2D/3D).  
Plus besoin d'être expert : les utilisateurs peuvent explorer et comprendre.
- **Analyse plus complète**  
L'IA identifie, connecte les informations utiles sans besoin de connaître l'architecture.  
Recommandations et explications.
- **Décisions plus rapides et mieux argumentées**  
Les bonnes informations, au bon moment, dans le bon format.







Le premier SIG **IA-natif** qui transforme vos **idées** en **cartes, analyses et applications.**



# L'IA au service de la décision géospatiale

Alimentée par nos agents IA spécialisés

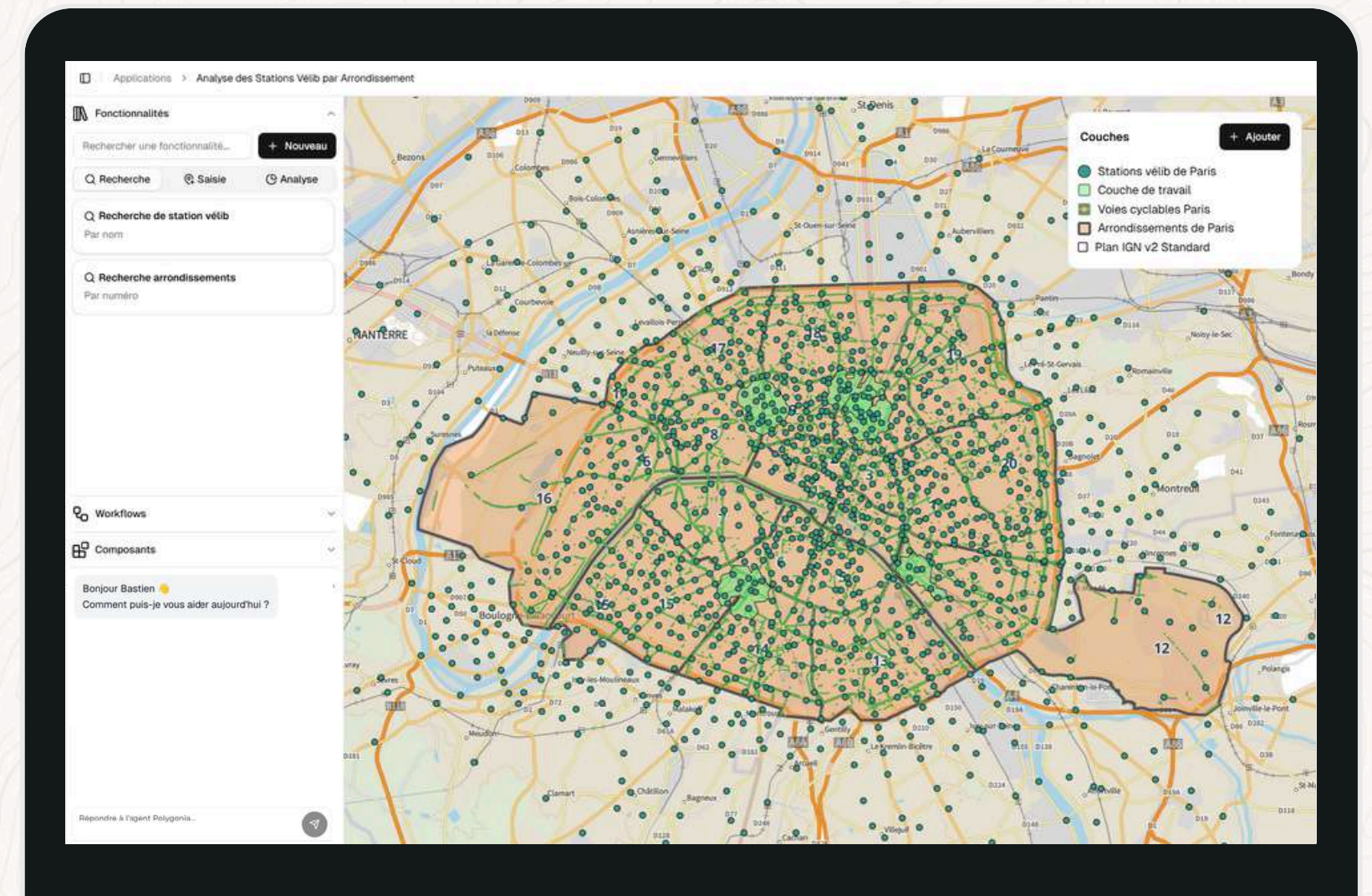
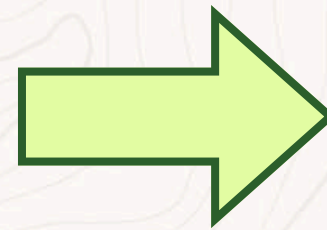
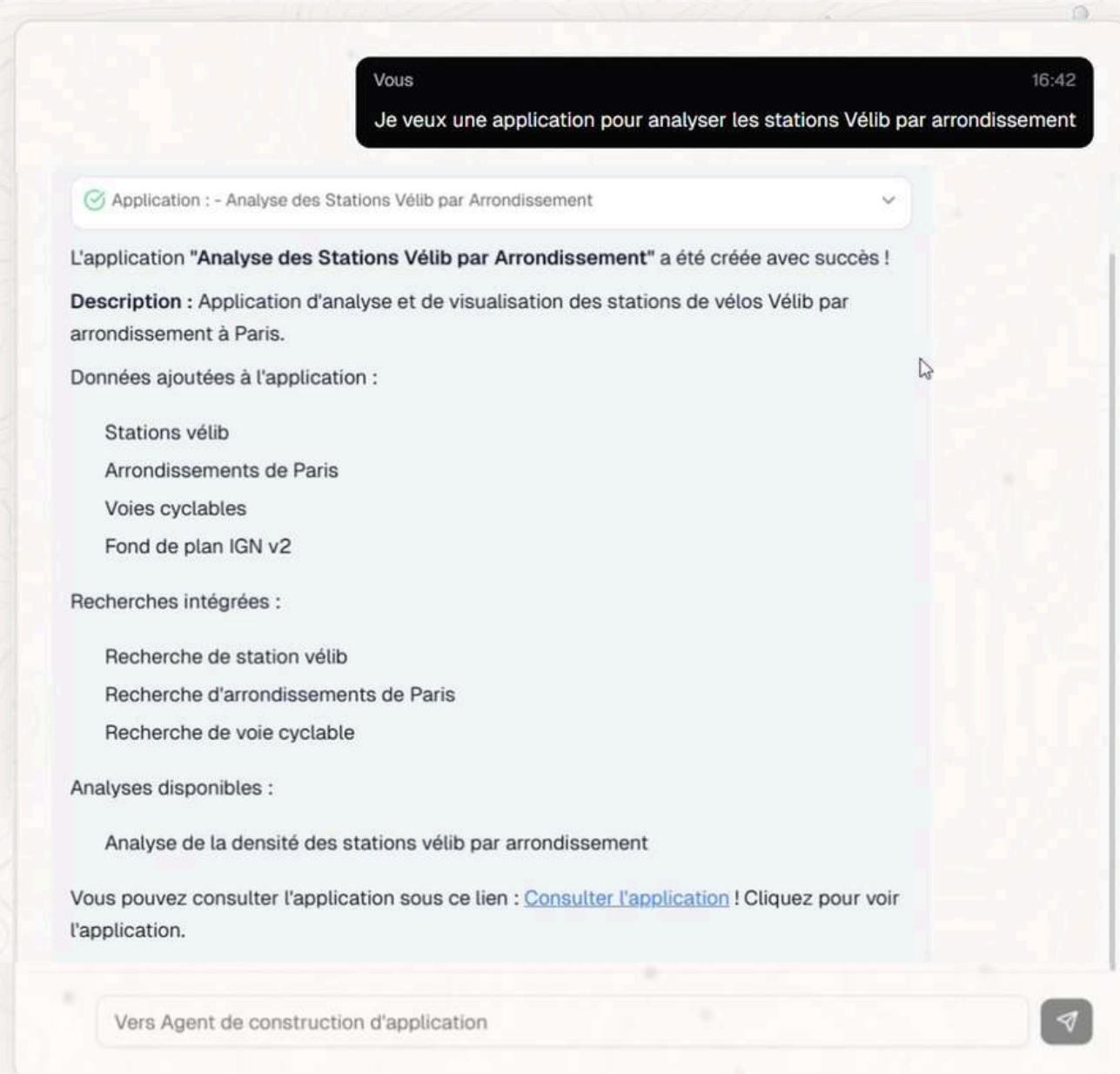


Nous **accélérons** la prise de décision territoriale et patrimoniale en appliquant l'IA à chaque étape.



# Générez des applications

De l'idée à l'application en une phrase





# Agrégez toutes vos données

Un jumeau numérique qui se construit avec vous



## Valoriser le système d'information

Base de données, base de connaissances, documents...



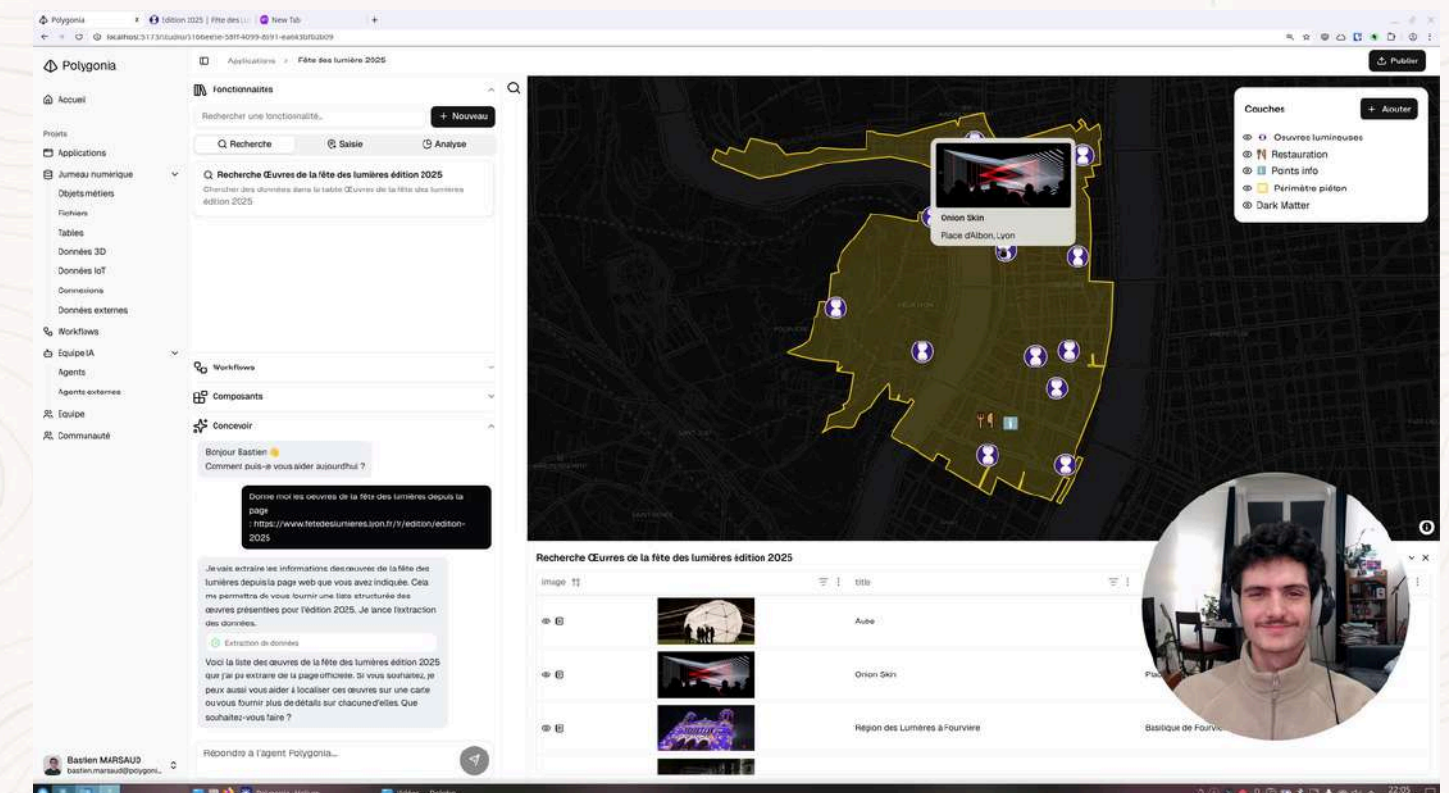
## Fédérer les Open-Data

OSM, IGN, métropoles, data.gouv, INSEE



## Chercher la données depuis le web

Quand elle ne sont pas accessibles en open-data





# Transformez le chaos en clarté

Avec notre agent de nettoyage de données.

- **Rapide** : du fichier à votre base de données en quelques minutes
- **Sans effort** : l'IA fait tout le sale boulot, vous lui dites juste ce que vous voulez
- **Sans expertise** : accessible à tous
- **Respect de la gouvernance** : les règles sont clairement exprimées, l'agent IA les respecte.

Données brutes mal structurées

**Import assisté par IA**  
Dialoguez avec l'agent Polygonia pour corriger les problèmes de votre fichier et l'importer dans votre jumeau numérique.

**Assistant**

Analyse le fichier "fichier pour algorithme.csv" et corrige ses éventuels problèmes afin que je puisse l'importer dans mon jumeau numérique Polygonia.

Je vais analyser votre fichier et détecter ses éventuels problèmes.

Voici les anomalies que j'ai détectées dans votre fichier :

- Lignes d'en-tête multiples et répétées dispersées dans le fichier
- Données réparties sur plusieurs lignes pour un même adhérent
- Colonnes vides nombreuses créant une structure irrégulière
- Mélange d'informations de différents types sur des lignes séparées
- Absence d'en-têtes de colonnes cohérents
- Données numériques et textuelles mélangées sans structure claire
- Lignes complètement vides perturbant la lecture séquentielle
- Format de dates cohérent mais mal positionné dans la structure
- Codes postaux et villes sur des colonnes différentes de leurs en-têtes
- Informations d'un même adhérent éclatées sur 2-3 lignes consécutives

Je vais maintenant les corriger.

J'ai corrigé les anomalies que j'ai trouvées, vous pouvez consulter l'aperçu de l'import ci-contre. Voulez-vous ajuster ou corriger autre-chose ?

Répondre à l'agent Polygonia...

**Extrait**

			2-6 à 11 ans			
	Mme					Jeune
			2-6 à 11 ans			
	Mme					Adulte
			5-26 à 60 ans			
	Mme					Ado
			3-12 à 16 ans			
	Mme					Adulte

**Aperçu de l'import**

Genre	Type_adherent	Tranche_age	Date_inscription	Date_fin_inscription	Code_postal	Ville
Mme	Adulte		19/08/2023	19/08/2024	01390	Date de dernière insc
M	Jeune	5-26 à 60 ans	27/04/2024	12/07/2022	01700	MIRIBEL
Mme	Jeune	2-6 à 11 ans	10/05/2023	10/04/2024	01700	Neyron
Mme	Adulte	2-6 à 11 ans	10/04/2024	21/02/2024	01700	Miribel
Mme	Ado	5-26 à 60 ans	15/06/2024	02/12/2021	69140	Rillieux-la-Pape
Mme	Adulte	3-12 à 16 ans	10/01/2024	10/01/2025	69140	RILLIEUX-LA-PAPE

Importer tout le fichier

**L'agent IA corrige**

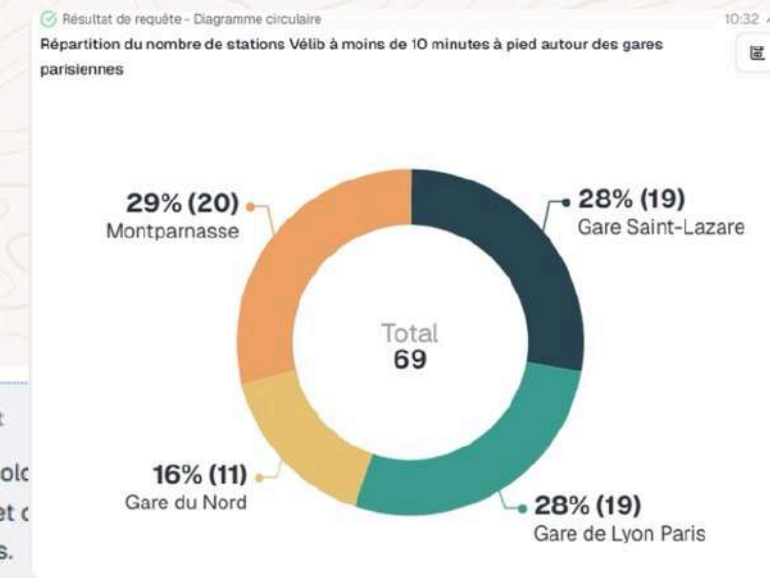
Et donne un résultat prêt à être importé



# Analysez le territoire. Simply.

Grâce à moteur IA conversationnelle, entraîné pour l'analyse géospatiale.

- **Nouvelle expérience** : Dialogue naturel avec les cartes et les données
- **Réponses instantanées** à des questions complexes, grâce à notre IA unique en France.
- **Aucune expérience** requise
- **Analysez les questions** pour mieux répondre : Les questions de vos utilisateurs révèlent leurs attentes.
- **Visualisation** immédiate : graphiques, tableaux, analyses carto 2D ou 3D



PA Polygonia Agent  
Je vais vérifier la col  
table ifc\_ifcbeam et c  
matériaux présents.



Je vais analyser le nombre d'événements par jour en prenant en compte les deux dates disponibles dans la table des événements des journées européennes du patrimoine 2025. Je lance l'analyse.



J'ai analysé le nombre d'événements par jour en prenant en compte les deux dates disponibles pour chaque événement.



Analyse de données

Puissance totale installée des lampadaires dans la rue Méchain à Paris

## 924 Watts

La puissance totale installée des lampadaires dans la rue Méchain à Paris est de 924 Watts.



# L'expertise, amplifiée par des agents IA.

Chaque domaine est unique. Offrez l'accès à l'expertise technique et métier aux utilisateurs qui ne l'ont pas.

**Prompt**  
Objectif, mission, ton, comportement

**Données spécifiques**

**Outils spécialisés**

Agents > Agent IA - Géomarketing cafés

Agent IA - Géomarketing cafés

Agent IA spécialisé dans l'implantation des cafés

Supprimer

CONFIGURATION DU MODÈLE

Instructions

Tu es un expert en implantation de café en France.

Ta mission: recommander les meilleurs emplacements pour ouvrir un café, en t'appuyant sur les données locales (démographie, revenus, habitudes alimentaires, flux piétons, concurrence, immobilier commercial).

Donne des réponses claires, avec 2-3 zones prioritaires, leurs forces/faiblesses, et des next steps concrets.

Pose les informations manquantes seulement si nécessaire (budget, surface, ville précise).

Cle API

Modèle

GPT-4o Mini

OUTILS DE L'AGENT

1 fichier

Associer un fichier

Règles d'urbanisme

Outils utilisés

Ajouter un outil

☒ Isochrone

☒ Géocodage

☒ Reverse géocodage

☒ Analyse 2D

☒ Analyse 3D

☒ Recherche

O MCP

Associer un serveur MCP

Aucun serveur MCP lié à cet agent.

Chat

Quelles sont les meilleures zones pour ouvrir un café haut de gamme à Toulouse, dans un quartier bourgeois et qui cible les 25-35 ans ?

Les meilleures zones pour ouvrir un café haut de gamme à Toulouse, ciblant une clientèle 25-35 ans dans un quartier bourgeois, sont :  
**Carmes – Ozenne – Dalbade**  
Quartier bourgeois, très prisé par les jeunes actifs. Haut niveau de vie, forte densité de 25-40 ans, peu de concurrence haut de gamme. Idéal pour un café sophistiqué, calme, télétravail + brunch. Priorité : rues Ozenne, Pharaon, place des Carmes.  
**Saint-Étienne – Savoie**  
Secteur résidentiel chic, flux modéré mais clientèle très aisée. Très peu de coffee shops spécialisés. Positionnement conseillé : café premium, pâtisseries fines, atmosphère élégante. Cibler : rues d'Alsace-Lorraine (partie calme), Sainte-Anne, Sarrus.  
**Esquirol – Victor-Hugo (zones secondaires)**  
Mix bureaux + jeunes actifs, bonne visibilité. Concurrence plus forte mais demande soutenue sur le haut de gamme. Idéal pour un coffee shop "premium & dynamique". Cibler : rues des Marchands, des Filatiers, Gambetta.  
Pourquoi ces zones ?  
Forte présence de **25-35 ans** et cadres  
**Revenus élevés**  
Bonne densité piétonne  
Peu de cafés "specialty" par rapport à la demande  
Loyers plus élevés mais cohérents avec un positionnement premium  
**Recommandation finale** : commence par visiter Carmes et Saint-Étienne ; c'est là que ton concept a le plus haut potentiel (ticket moyen, régularité, image). Si tu veux, je peux aussi affiner la recherche au niveau de **rues précises selon ton budget loyer et la surface souhaitée**.

Rechercher d'autres quartiers

Estimer le CA

**Expertise conversationnelle**

Paramétrez des agents IA qui comprennent, guident et répondent comme un expert — 24/7.



# Une technologie, 3 solutions logicielles

## Solutions métiers

**Solution:** Application pré-packagée répondant à des problématiques directes et concrètes.

**Domaines:**

- 🏠 Immobilier
- ⚡ Energies et renouvelables
- 🌍 Environnement & Climat
- 💼 Assurances et risques
- 🏙️ Planification urbaine
- 🚆 Transport & Mobilité

**Exemples :**



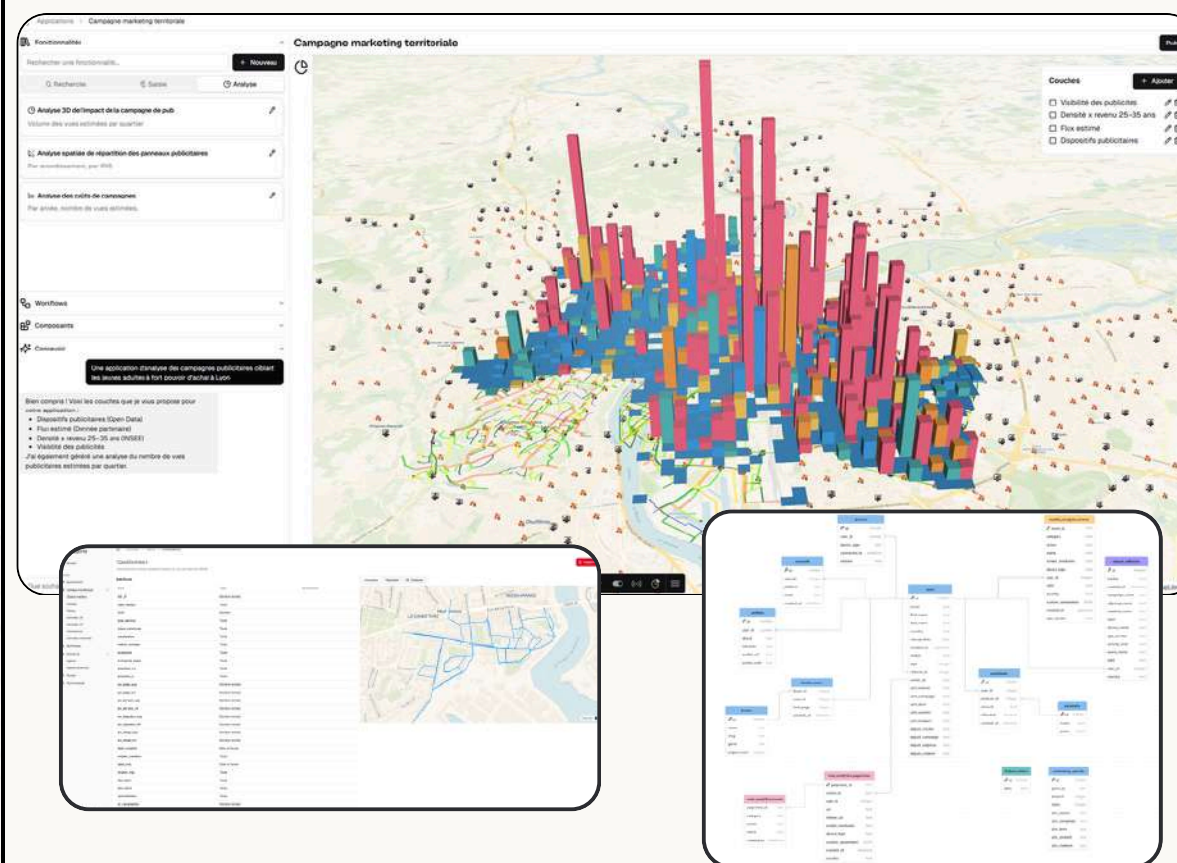
Analyse foncière pour le Photovoltaïque



Patrimoine et Maintenance

## Plateforme SIG

**Solution :** Une plateforme SIG complète pour administrer les données, créer des applications, des analyses.



## AI Agent as a Service

**Solution :** Développer et intégrer des agents IA spécialisés dans des processus existants.

**Exemple:**

- Atlas : Recherche de données par IA
- Poincaré : Agent IA d'import et de correction de données
- Gauss : Agent IA conversationnel





# Polygonia Helios

## Notre solution de prospection foncière pour le photovoltaïque

Polygonia Helios > Prospection de terrains

Agent de prospection

Bonjour ! 🌞  
Comment puis-je vous aider aujourd'hui ?

Donne moi les parcelles favorables de plus de 5ha dans la drôme

Voici les 50 parcelles favorables de plus de 5 hectares dans la Drôme, sans contraintes environnementales ni réglementaires majeures, avec une pente moyenne inférieure ou égale à 10% :

- Surface > 5 ha (50 000 m²)
- Département : Drôme (code INSEE commune commençant par 26)
- Absence de contraintes réglementaires (zones protégées, Natura 2000, parcs nationaux, réserves naturelles, etc.)
- Pas en zone inondable à court ou moyen terme
- Pente moyenne ≤ 10%
- Pas de présence de site potentiel solaire (friche) obligatoire, mais parcelles favorables

Souhaitez-vous que je vous fournisse la liste détaillée avec les communes, surfaces, distances au poste source, et autres caractéristiques ? Ou préférez-vous affiner les critères (ex : distance au poste, type d'occupation du sol, présence de friches) ?

Et dont la pente est inférieur à 5% ?

Il y a 36 parcelles favorables dans la Drôme de plus de 5 hectares avec une pente inférieure à 5%, sans contraintes environnementales majeures.

Souhaitez-vous que je vous fournisse la liste détaillée ou que j'ajoute d'autres critères pour affiner la recherche ?

Distance poste < 3 km   Terrains en friche   Surface 5-20 ha

Répondre à l'agent de prospection Polygonia...

Couches

Bâtiments

Auvergne-Rhône-Alpes

Régions

Départements

Zones d'urbanismes

Cadastre

+ Ajouter

Parcelle 123450000A1234 (Albon)

Score de la parcelle

9.5/10

Excellent potentiel

Rentabilité

10/10

Excellent

voir les détails

Faisabilité

9/10

Excellent

voir les détails

Analyse de l'expert IA

La parcelle, avec sa faible pente et son classement en zone agricole favorable à la gestion des habitations, présente un environnement réglementaire peu contraignant, idéal pour un projet photovoltaïque. Son accessibilité raisonnable et une rentabilité élevée en font un site très prometteur pour un investissement rapide et durable dans l'énergie solaire.

Informations principales

# Identifiant	123450000A1234
Adresse	32 Rue Victor Hugo, Albon 43.12223, -5.123445
Surface	36,8 ha
Poste électrique	5,06 km
Pente moyenne	4 °
Irradiation (IGH)	1307 kWh/m²/an
Zone d'urbanisme	A (Ah)

Propriétaires


Le propriétaire est une personne physique. [Demander les coordonnées](#)

La parcelle est estimée à 1 000 000 €.

Rapport

Parcelles similaires

Créer un projet

 Polygonia



## Notre solution de visualisation BIM

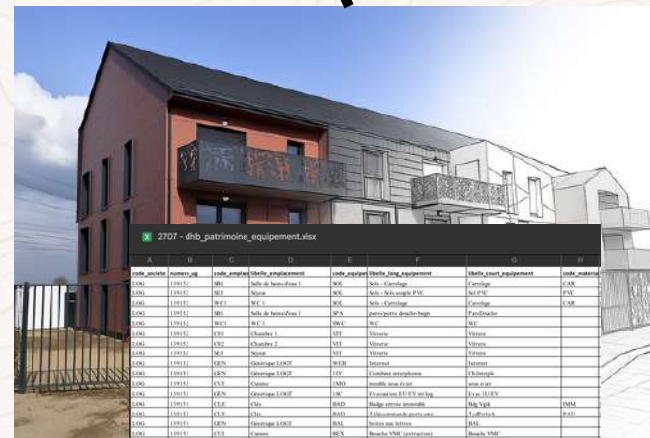
## Notre solution de visualisation BIM



# Polygonia

X 2707 - énb_patrimoine_equipement.xlsx									
date_acquis	numéro	code_ajout	libelle_ajout	libelle_equipement	code_ajout	libelle_ajout	libelle_equipement	libelle_equipement	code
1991	118151	BW	Salle de banquetterie 1	SW	BW	Chaise	Chaise	Chaise	CW
1991	118152	BW	Salle de banquetterie 2	SW	BW	Salle de banquetterie 2 SW	Chaise	Chaise	CW
1991	118153	BW	BW	BW	BW		Chaise	Chaise	CW
1991	118157	BW	Salle de banquetterie 1	SW	SW	Chaise	Chaise	Chaise	CW
1991	118158	BW	BW	SW	BW				
1991	118159	EW	Chaise 1	SW	SW				
1991	118161	EW	Chaise 1	SW	SW				
1991	118162	EW	Salle	SW	SW				
1991	118163	EW	Chaise	SW	SW				
1991	118164	EW	Chaise	SW	SW				
1991	118165	EW	Chaise	SW	SW				
1991	118166	EW	Chaise	SW	SW				
1991	118167	EW	Chaise	SW	SW				
1991	118168	EW	Chaise	SW	SW				
1991	118169	EW	Chaise	SW	SW				
1991	118170	EW	Chaise	SW	SW				
1991	118171	EW	Chaise	SW	SW				
1991	118172	EW	Chaise	SW	SW				
1991	118173	EW	Chaise	SW	SW				
1991	118174	EW	Chaise	SW	SW				
1991	118175	EW	Chaise	SW	SW				
1991	118176	EW	Chaise	SW	SW				
1991	118177	EW	Chaise	SW	SW				
1991	118178	EW	Chaise	SW	SW				
1991	118179	EW	Chaise	SW	SW				
1991	118180	EW	Chaise	SW	SW				
1991	118181	EW	Chaise	SW	SW				
1991	118182	EW	Chaise	SW	SW				
1991	118183	EW	Chaise	SW	SW				
1991	118184	EW	Chaise	SW	SW				
1991	118185	EW	Chaise	SW	SW				
1991	118186	EW	Chaise	SW	SW				
1991	118187	EW	Chaise	SW	SW				
1991	118188	EW	Chaise	SW	SW				
1991	118189	EW	Chaise	SW	SW				
1991	118190	EW	Chaise	SW	SW				
1991	118191	EW	Chaise	SW	SW				
1991	118192	EW	Chaise	SW	SW				
1991	118193	EW	Chaise	SW	SW				
1991	118194	EW	Chaise	SW	SW				
1991	118195	EW	Chaise	SW	SW				
1991	118196	EW	Chaise	SW	SW				
1991	118197	EW	Chaise	SW	SW				
1991	118198	EW	Chaise	SW	SW				
1991	118199	EW	Chaise	SW	SW				
1991	118200	EW	Chaise	SW	SW				
1991	118201	EW	Chaise	SW	SW				
1991	118202	EW	Chaise	SW	SW				
1991	118203	EW	Chaise	SW	SW				
1991	118204	EW	Chaise	SW	SW				

## Gestion Techniques du Patrimoine (GTP)



Données patrimoniales



## Maquettes BIM





# Polygonia

[www.polygonia.fr](http://www.polygonia.fr)

