

Evolution fonctionnelle et de la gouvernance en faveur d'une bonne articulation entre infrastructures de données territoriales et nationales

OPenIG
au service de vos territoires en Occitanie



Découvrir



S'informer



Participer



Utiliser

08 avril 2026
Afigéo

Rencontre Plateformes & Innovations #6

Myriam CROS



OPenIG

Association loi 1901 créée en 1994
(anciennement SIG L-R)

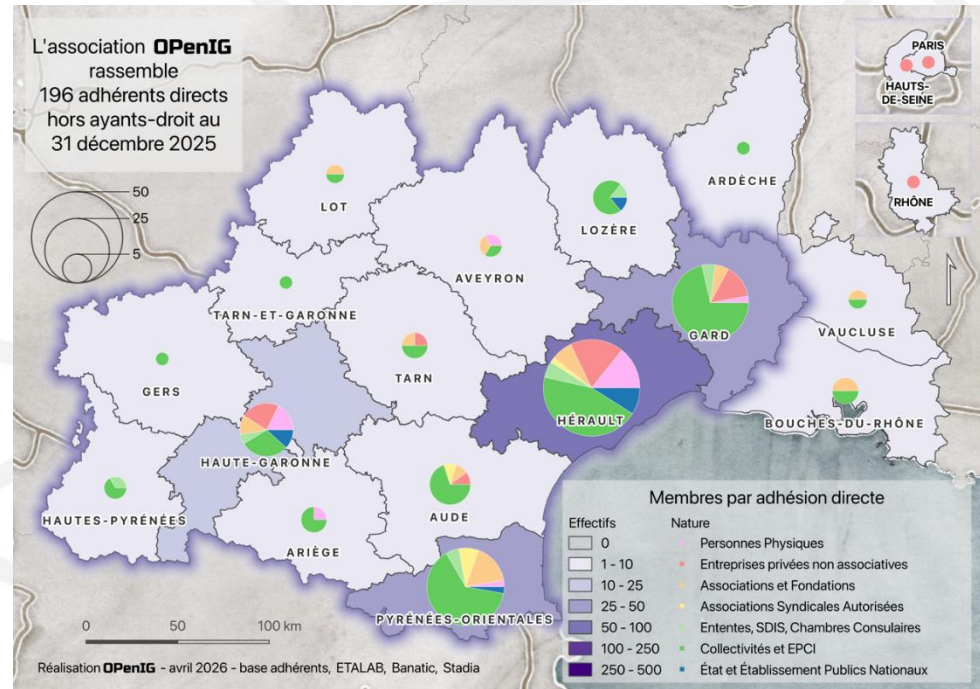
Centre de ressources en données
territoriales en Occitanie

196 adhérents directs publics & privés / +
de 1600 ayant-droits

Président : M. Monthubert / 11 salariés
dont 2 alternants

Missions :

- Accompagner, animer le montage et le portage technique de projets
- Construire des référentiels de données géographiques en région
- Gérer une infrastructure régionale de données géographiques et ouvertes
- Promouvoir, sensibiliser, former aux usages et à la construction de l'IG
- Proposer des services en ligne ; accompagner l'ouverture des données publiques
- Relais national ↔ local, veille tech. + juridique, copilote régional de la stratégie de l'IG



OPenIG – Gouvernance

Fonctionnement basé sur la participation de ses adhérents à tout niveau

1 adhérent – 1 voix en AG et à l'élection du CA (Conseil d'Administration)

CA ☒ 21 administrateurs élus parmi les adhérents

Une expertise co-construite grâce à des **GT & Projets** (19) - Groupes de travail thématiques et Projets collectifs

Objectif ☒ répondre à des enjeux liés à l'acquisition, la structuration, la diffusion et la valorisation de données géographiques.

Des actions portées par un projet associatif élaboré par les adhérents

2ème projet associatif 2025 - 2029

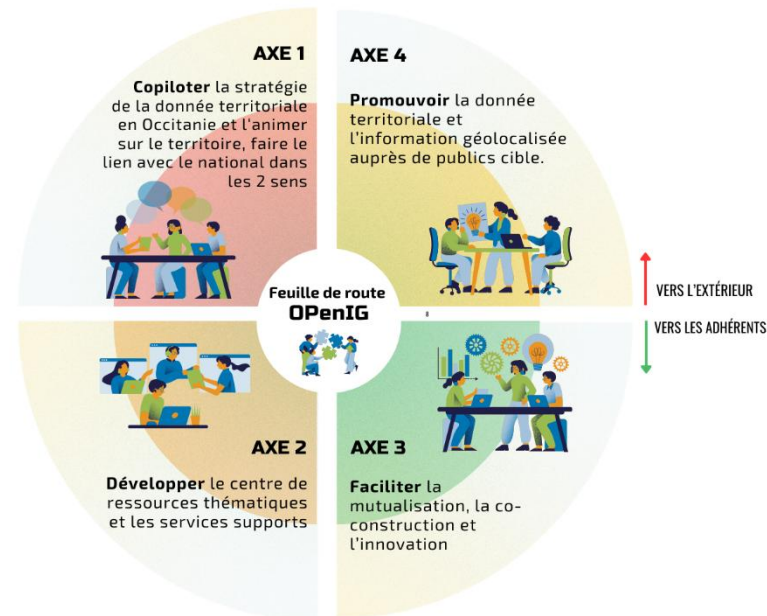
Affirmation des valeurs de l'association

Définition de principes d'actions

☒ 4 axes structurants



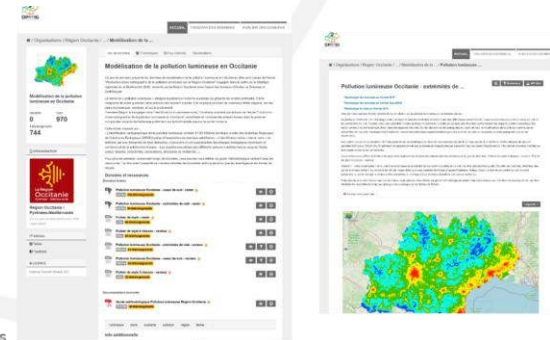
- ✓ Asseoir l'information géographique comme un élément majeur de l'**aide à la décision**
- ✓ Utiliser des solutions éditoriales **libres** autant que possible
- ✓ Intervenir de manière **complémentaire** aux acteurs privés du secteur
- ✓ Se positionner comme **passerelle** entre différents types d'acteurs
- ✓ Veiller à la **solidarité territoriale** par une ingénierie sur-mesure



IDG OPenIG

Avril 2020 : mise en service d'IDGO

Une Infrastructure de Données Géographiques & Données Ouvertes pour



- ✓ Interface ergonomique
 - diffusion ☑ saisie simplifiée des métadonnées et process souple de publication de données
 - consultation du catalogue ☑ lisibilité des métadonnées, visualisation des données
 - exploitation ☑ services web WMS/WFS, API, téléchargement et extraction
- ✓ diffusion de **données géographiques et non géographiques**
- ✓ Intégration et extraction de données raster
- ✓ Interopérabilité : moissonner et être moissonné par différents process
- ✓ « Frugalité » numérique : moteur d'indexation des autres portails régionaux

Open data de la Région

Picto : IDG Services Etat

Évolutions contexte diffusion de données

En Occitanie / pour OPenIG

- Architecture **IDGO** peu optimisée + Complexité à faire évoluer la solution ? Problématiques de sécurité pour le SI
- Changement stratégie de l'éditeur d'IDGO ? Arrêt du développement d'IDGO au profit d'une nouvelle solution
- 2^{ème} Projet associatif d'OPenIG (12/2024)
- Transfert par la Région à OPenIG de l'animation autour de l'Open data (Délibération 07/2024)
- Préfiguration d'un Comité Territorial de la Donnée en Occitanie (2024)
- Contraintes budgétaires pour les adhérents du secteur public

Au niveau national

- Outils nationaux (GéoPlateforme / Cartes.gouv + Evolutions de data.gouv) ? Attente forte des acteurs d'une convergence
- Concept de données territoriales
- Besoins en données pour accompagner les « transitions » (écologique, énergétique...) et adaptations au changement climatique
- IA ...
- Common European Data Spaces
- Contraintes budgétaires

? 2025 : Lancement travaux évolution de l'IDG d'OPenIG

Résultats travaux GT IDG – Portail OPenIG (1/2)

GT IDG / Portail OPenIG en 2025 (adhérents et salariés)

5 réunions : 06/03, 03/04, 14/05, 12/06 et 30/09 [entre 11 et 17 participants]

Travail en séance et en asynchrone

- ✓ Bilan fonctionnalités / usages IDGO + Point évolutions contexte national et régional
- ✓ Travail collectif sur les fonctionnalités cibles
 - ☑ Périmètre fonctionnel de diffusion OPenIG + besoins diffusion open data

Publication de données

Dépôt manuel (téléversement de fichier) et dépôt automatisable (SFTP par ex)

Formats attendus des ressources

- Vecteur (shp, GeoJSON, GPKG...)
- Texte (csv, GTFS, json...)
- Raster (GeoTIFF, COG, JPEG2000...)
- Fichiers de type pdf, png ou zip

Gestion des accès (données ouvertes ==> accès restreint nominatif)

Authentification

Nous déployons actuellement un système d'authentification unique (SSO) orchestré par keycloak, la solution retenue devra permettre une connexion de type OIDC via ce SSO.

Marque blanche

Possibilité pour un utilisateur de créer un espace "indépendant" en terme d'affichage regroupant des données soit d'un seul organisme soit d'une thématique (sous-portail ou widget)

Accès aux données

Moteur de recherche sémantique et cartographique
Visualisation des métadonnées, des données et des ressources

Récupération des données

- Téléchargement
- Services web OGC (WMS, WMTS, WFS...)
- API de données / API OGC
- Modalités d'extraction / filtrage de la donnée

Interopérabilité

Moissonnage des métadonnées par data.gouv et/ou par la Géoplateforme

Moissonnage des métadonnées de catalogues externes au format DCAT, CSW

Résultats travaux GT IDG – Portail OPenIG (2/2)

- ✓ Travail collectif sur 2 scénarios (☒ Avantages / Inconvénients – remarques / questions)
 - **OPenIG administrateur d'une solution de diffusion des données territoriales en Occitanie**
 - **OPenIG agrégateur / médiateur des données territoriales en Occitanie**
- ✓ Recensement solutions de diffusion disponibles (☒ Sélection des sociétés à démarcher pour un devis)
- ☒ Analyse fonctionnelle, de compatibilité et € de 7 solutions : 2 scénarios vs Fonctionnalités cibles

Critères (et sous-critères)	100 points
Couverture fonctionnelle <ul style="list-style-type: none"> • publication de données (<i>moyenne de 7 sous-items</i>) • accès aux données (<i>moyenne de 8 sous-items</i>) • interopérabilité • authentification • marque blanche 	40 points
Compatibilité avec les valeurs et le projet associatif d'OPenIG <ul style="list-style-type: none"> • Mode de gouvernance de la solution (ou degré de mutualisation) • Modalités possibles de gestion de la solution • Scalabilité de la solution (Ajouter de nouveaux modules / nouvelles fonctionnalités ; Augmenter / améliorer la capacité des modules existants) • Dépendance technique à un prestataire pour la mise en production/ fonctionnement, la maintenance corrective, la maintenance évolutive et le support 	30 points
Prix (estimatif) à l'initialisation et à N+1	30 points

Résultats travaux CA – Portail OPenIG (1/2)

CA du 07 octobre 2025 Présentation analyse & échanges sur pertinence scénario « outil régional » vs scénario « outil national » / Quid d'une convergence des outils nationaux

Validation du fait que si « outil régional », limitation aux solutions techniques compatibles avec valeurs et projet associatif d'OPenIG.

- **Réunion OPenIG / IGN / DINUM 26 novembre 2025**
- **Atelier technique OPenIG / IGN / DINUM 16 décembre 2025**

CA du 21 janvier 2026 Présentation analyse finalisée des solutions + scénario « convergence outils nationaux »

Préconisation d'une solution hybride : Solution régionale avec perspective de migration vers les outils nationaux & pré-fléchage de GeOrchestra comme solution régionale

CA du 09 février 2026 Présentation d'un scénario hybride & validation

Résultats travaux CA – Portail OPenIG (2/2)

📌 scénario hybride = IDG régionale pérenne allégée et utilisation de la Géoplateforme et de data.gouv.

Complémentarité technique outil régional et outils nationaux

Calendrier de mise en œuvre adapté

1. contractualisation avec l'IGN et la DINUM autour :

- d'un rapprochement technique à poursuivre entre ces 2 outils nationaux
- de la participation effective d'OPenIG à la gouvernance de la Géoplateforme
- de la prise en compte des besoins d'OPenIG avec des calendrier-cibles pour certaines fonctionnalités actuellement absentes - ou non opérationnelles - sur les 2 portails nationaux

2. une répartition des besoins techniques des adhérents d'OPenIG en différentes catégories :

- ceux auxquels les outils nationaux répondent déjà (catégorie A),
- ceux pour lesquels des développements sont à prévoir par les instances nationales sur les outils nationaux (catégorie B),
- ceux auxquels OPenIG continuera de répondre en propre (catégorie C).

Enjeux

Trouver un équilibre entre infrastructure locale/régionale et infrastructures nationales

En tant que plateforme régionale quelques questions qu'il nous faut résoudre / tenter de résoudre

- Gouvernance : quelle participation au processus de décision, à quel niveau (choix fonctionnel, choix technique...), comment vont être pris en compte des besoins locaux ?
- € : actuellement ticket d'entrée faible à nul pour les outils nationaux, mais à l'avenir?
- Réactivité : comment continuer à répondre aux besoins de nos adhérents rapidement?
- Résilience : Forte dépendance au numérique dans un contexte géopolitique de plus en plus instable
- Doit-on tout miser sur un système centralisé de diffusion de données vs un système fédéré à améliorer en termes d'interopérabilité?
- Accompagner nos adhérents au changement

Merci de votre attention

Retrouvez-nous

Le **14 avril 2026** à Montpellier

24^{ème} Journée Professionnelle OPenIG

Les **4 & 5 juin 2026** à Millau

Rencontres nationales Geotrek



<https://www.openig.org/>



<https://www.linkedin.com/company/openig>