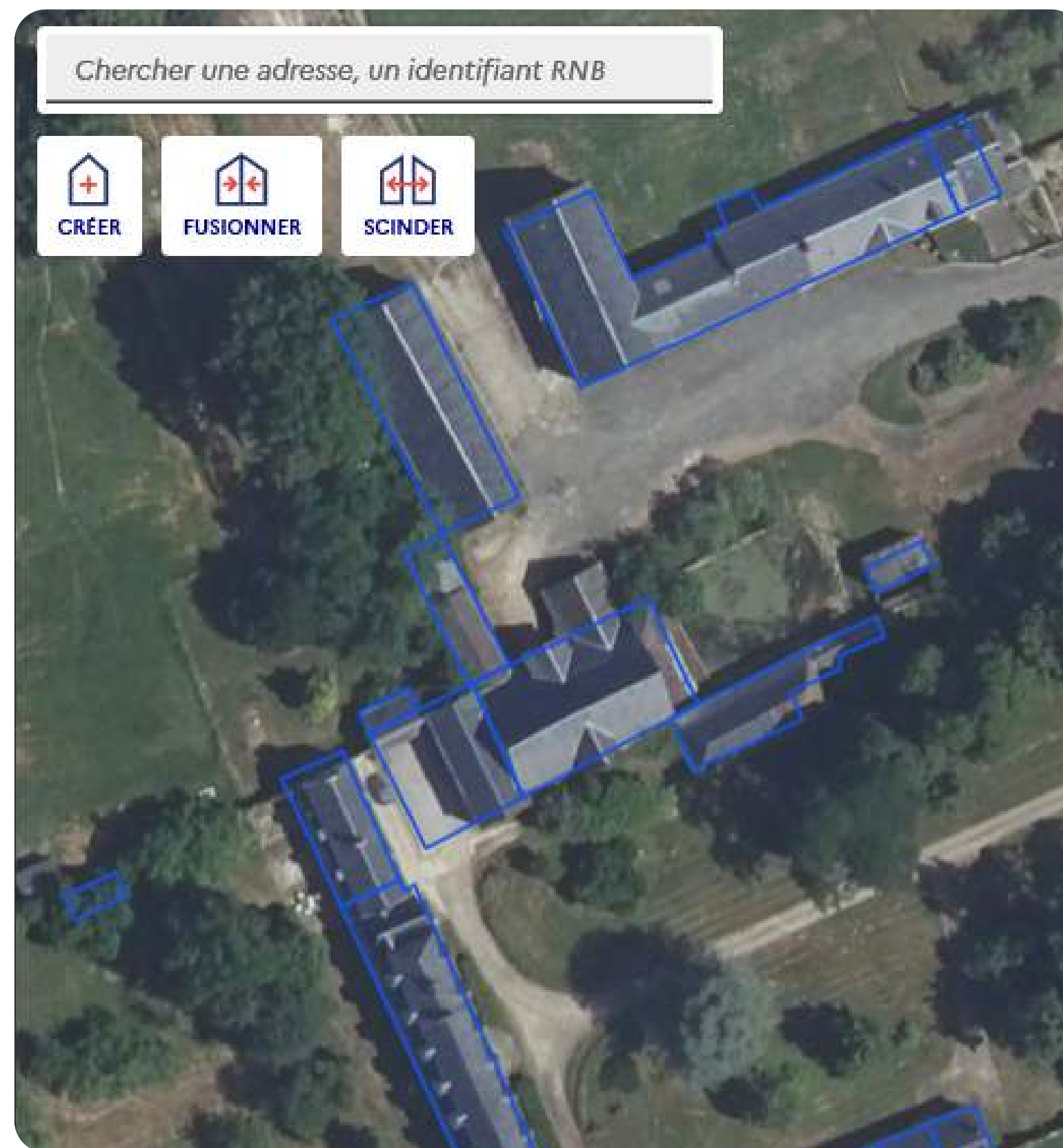


Collecter et coproduire une donnée de référence

Le Référentiel National des Bâtiments



LE RÉFÉRENTIEL NATIONAL DES BÂTIMENTS

Un référentiel ouvert



Open data

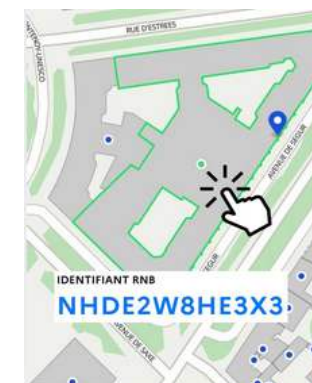


Service public



Au plus proche possible de la réalité du terrain

Une donnée interoperable



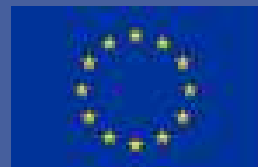
1 identifiant **ID-RNB** par bâtiment :

- **unique**
- **pérenne** dans le temps
- **historisé**
- **intégré dans les autres bases**



Un **vocabulaire commun** :

- standard CNIG de la définition du Bâtiment
- lexique du RNB

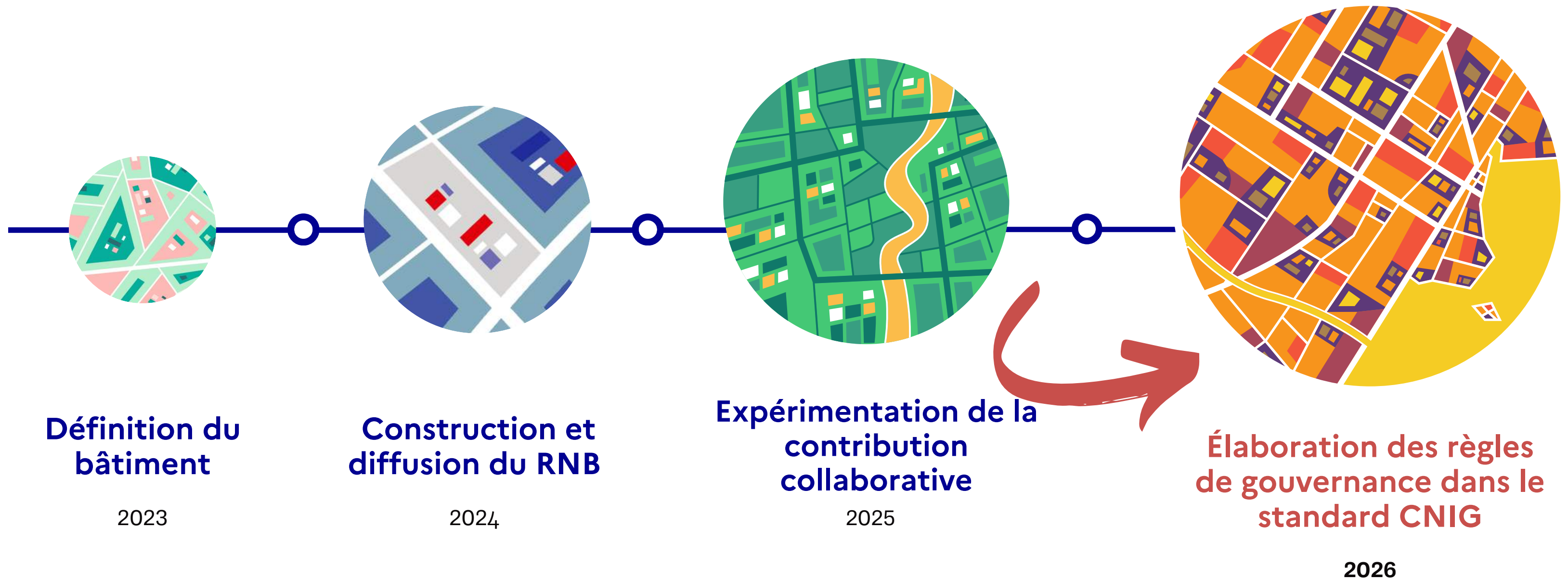


Données de forte valeur



Service numérique à impact national

Co-créer un géocommun



PRODUIRE COLLECTIVEMENT UNE DONNÉE DE RÉFÉRENCE

The screenshot shows the homepage of the Référentiel National des Bâtiments (RNB). At the top left, there are logos for the République Française and the RNB. The main navigation bar includes links for 'Accueil', 'Cas d'usage', 'Carte et API', and 'Ressources'. On the right, there are links for 'Éditer le RNB' and 'Mon compte'. The main content area features a large heading 'Bienvenue sur le Référentiel National des Bâtiments' followed by a descriptive paragraph. Below this, there are two buttons: 'Voir la carte des bâtiments' and 'En savoir plus'. To the right of the text is a map of a city street grid with numerous blue dots representing buildings. At the bottom of the map is a search bar with the placeholder text 'Rechercher un identifiant RNB ou une adresse' and a search icon.

RÉPUBLIQUE FRANÇAISE
Liberté
Égalité
Fraternité

RNB

Référentiel National des Bâtiments

Éditer le RNB Mon compte

Accueil Cas d'usage Carte et API Ressources

Bienvenue sur le Référentiel National des Bâtiments

Le Référentiel National des Bâtiments (RNB) est un **service public numérique** qui répertorie l'ensemble des bâtiments du territoire et leur associe un **identifiant unique et pérenne**.

Une fois attribué au bâtiment, cet identifiant pivot, appelé **ID-RNB**, permet de **simplifier le croisement et les échanges de données bâtimentaires** entre les administrations publiques, les collectivités et les acteurs privés.

[Voir la carte des bâtiments](#) [En savoir plus](#)

Rechercher un identifiant RNB ou une adresse

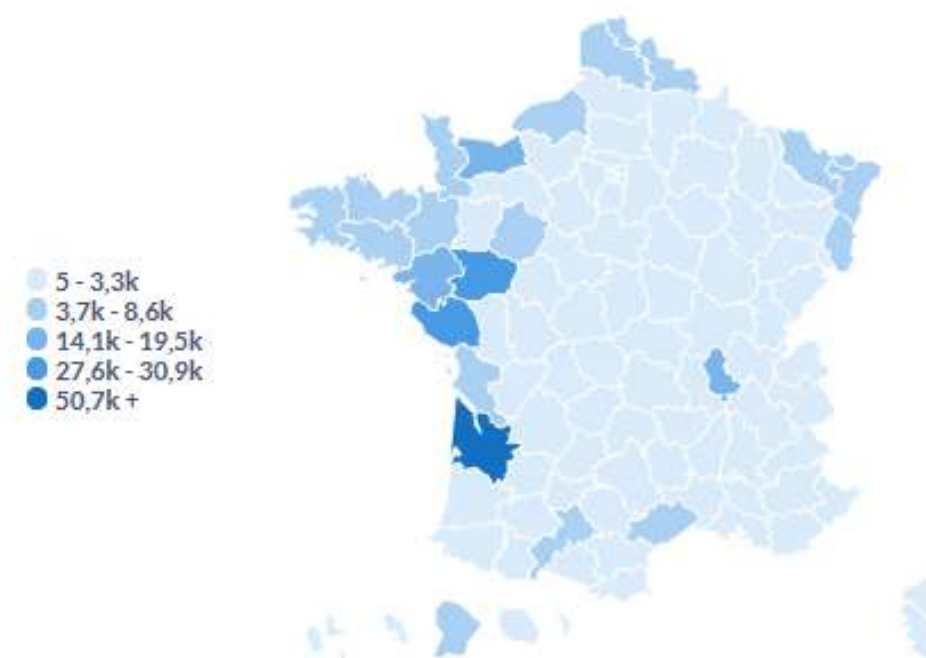
👉 **Partagez votre expérience RNB – votre avis compte !**
Vous avez intégré les ID-RNB dans votre base, êtes en cours d'intégration, ou contribuez au RNB par l'édition collaborative ?
👉 **Ce questionnaire s'adresse à vous !**
🕒 **Comptez 3 à 5 minutes**
Vos retours sont précieux et feront évoluer le RNB. Merci à vous.

LE GÉOCOMMUN : ÇA MARCHE ?

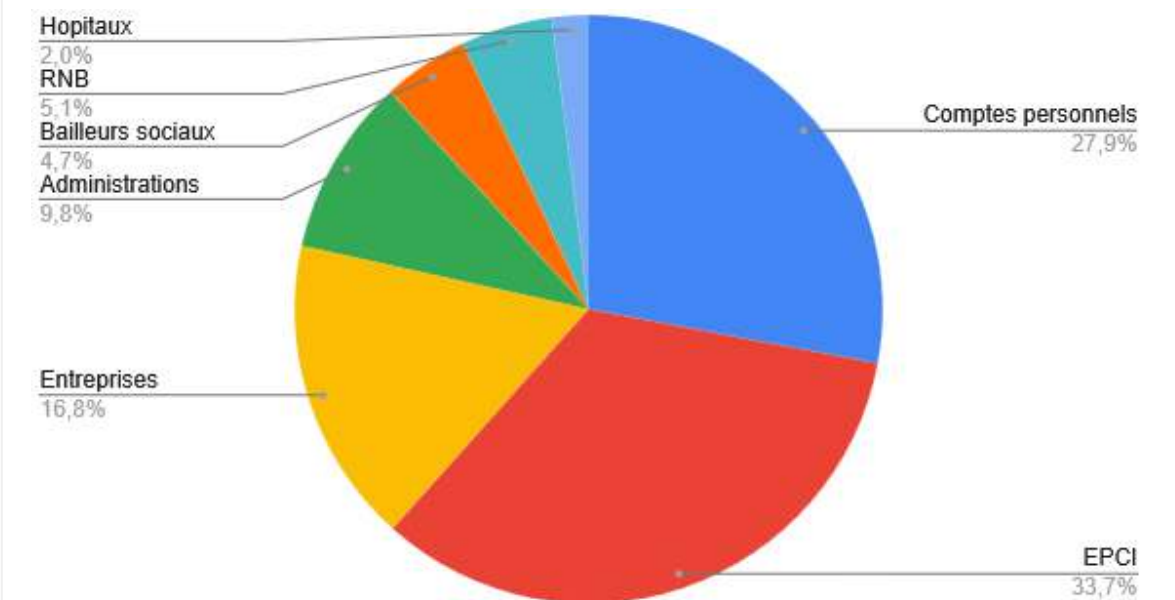
Éditions du RNB par la communauté



Éditions par département



Les éditeurs



Editions

90% correctes

3% erreurs

7% incertains

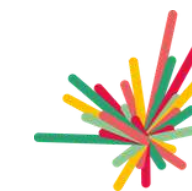


L'OBSERVATOIRE DPE - AUDIT

Diagnostic de Performance Énergétique
Audit Énergétique

8 010 000

DPE disposent d'un ID-RNB,
dont 421 000 renseignés par les
diagnostiqueurs



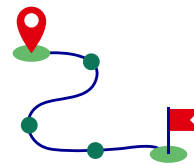
BORDEAUX MÉTROPOLE

45 000

éditions par la métropole en
mars 2026



Langage commun



Démarche collective



Instances de concertation



Outils et documentation simples



Test & Learn



Gamification



Impact avant tout



Animation de communauté



Variabilité du temps selon les acteurs



Conditions durables



Modération des données

GOVERNANCE DE LA DONNÉE

Gouvernance de la donnée RNB : découvrez [les règles actuelles](#) et participez à leur évolution. [Donnez votre avis avant le 22 avril 2026 !](#)

  **Référentiel National des Bâtiments** [Éditer le RNB](#) [Mon compte](#)

Accueil Cas d'usage Carte et API Ressources

Gouvernance de la donnée RNB

Les rôles

Éditeur : toute personne ou organisation qui édite le RNB, c'est-à-dire qui crée, modifie ou met à jour un bâtiment.

Contributeur : toute personne ou organisation qui participe à améliorer la qualité de la donnée RNB, soit en effectuant des signalements sur le RNB, c'est-à-dire des suggestions d'édition, soit en étant éditeur.

Administrateur : l'entité RNB assure la disponibilité des services, le respect d'application des règles de gouvernance et l'alimentation du RNB avec des données socles.

Diffuseur : data.gouv.fr et l'entité RNB mettent à disposition la donnée.

Réutilisateur : toute personne ou organisation qui consulte ou exploite la donnée RNB.

Garant de la conformité : l'entité RNB veille au respect des obligations réglementaires, notamment en matière de protection des données personnelles (RGPD) et de sécurité.

Référents métier :

Le [GT Bâti](#) (groupe de travail "Bâtiment") du CNIG assure la concertation avec les acteurs de la géo-donnée et du bâtiment et la coordination pour produire le standard du bâtiment en France.

La communauté du RNB (éditeurs, contributeurs et réutilisateurs) participe aux diverses concertations pour assurer l'utilisabilité et l'utilité des règles.

Les actions

Consulter et réutiliser

La donnée du RNB est [sous licence ouverte 2.0/open licence 2.0](#).

La donnée RNB est accessible aux réutilisateurs, gratuitement, sans identification nécessaire, via différents outils :

- la [carte des bâtiments](#) accessible sur le site du RNB, pour visualiser ou rechercher des bâtiment,
- les [API du RNB](#) pour consulter, lister, identifier des bâtiments
- la plateforme [data.gouv.fr](#)

Éditer

L'action "éditer" est une forme de contribution dans laquelle le contributeur apporte

Pourquoi des règles de gouvernance ?

L'objectif de ces règles est de fédérer des parties prenantes aux profils variés autour de règles communes et d'un standard CNIG. Elle doivent garantir que le RNB reste un géocommun : c'est-à-dire une base ouverte, partagée et co-construite.

Pour ce faire, les règles de gouvernance de la donnée du RNB assurent que le RNB est utilisable et utilisé, la pérennité dans le temps du RNB, la qualité de la donnée RNB.

Donnez votre avis pour faire évoluer les règles de gouvernance de la donnée !

Où ?
Sur la discussion dédiée du forum Géocommuns

Quand ?
Du 31 mars au 22 avril 2026

Qui ?
Toutes vos réflexions sont les bienvenues, que vous soyez spécialiste de la goodata, partie prenante de l'écosystème bâti (gestionnaires de parc bâtiminaire, collectivités territoriales, administrations publiques, bailleurs sociaux, entreprises, opérateurs) ou de l'open data et des communs.

Vos contributions seront présentées et alimenteront la réflexion sur la gouvernance de la donnée lors du GT Bâti qui aura lieu la semaine du 27 avril 2026

[Participer à la discussion](#)

Donnez votre avis !
Jusqu'au 22 avril



Forum
Géocommuns

<https://forum.geocommuns.fr>

Echangeons !



Forum
Géocommuns

rnb@beta.gouv.fr

ines.chaibi.ext@beta.gouv.fr

