



Plateforme et projet dédié au logement intégrant de l'IA

Hakim TRIFI — Fondateur & CEO

Rencontre Plateformes & Innovations #6

AFIGEO / IGN — 8 avril 2026 — Saint-Mandé

De la donnée brute à l'intelligence territoriale pour l'habitat

Vectorive - Data Intelligence pour des décisions stratégiques



Entreprise française installée à Paris



Créée en 2019 et qualifiée en Jeune entreprise innovante



+35 collaborateurs passionnés en Data Intelligence



Plusieurs entreprises et agences gouvernementales nous font déjà confiance

100% français & souverain — Modèles IA hébergés sur nos serveurs en France

Vectorive — Data Intelligence au service de l'habitat

Notre ADN

- Expertise en traitement massif de données géospatiales
- Maîtrise du Machine Learning appliqué au territoire
- Participation a un marché public
- Collaboration opérationnelle avec des agence gouvernementales
- Participation active au rapprochement des données

Nos terrains d'action

- Analyse du parc de l'habitat privé
- Geocodage pour des Opérations programmées
- Projet Data avec MaPrimeRénov' & MaPrimeAdapt'
- Traitement IA : Certificats d'Économie d'Énergie (CEE)
- Données ADEME / DGFIP / ANAH / IGN / Open Data / ...
- Référentiels nationaux

100% français & souverain — Modèles IA hébergés sur nos serveurs en France

L'habitat en France : un défi de données

INSEE

DVF

DPE / ADEME

BDNB

Fichiers Fonciers

ANAH

Lovac

Sitadel

RPLS

IGN

150+ sources fragmentées — Des semaines de traitement pour un diagnostic territorial

— Formats hétérogènes

— MAJ asynchrones

— Croisements manuels

— Pas de vision consolidée

COUCHE IA & MACHINE LEARNING

Scoring énergétique · Détection anomalies · Classification bâti · Prédiction précarité



ORCHESTRATEURS EXPERTS

Agrégation intelligente · Géocodage · Appariement · Croisement multi-sources



INGESTION & QUALIFICATION

Open Data · Flux API · Fichiers · dictionnaires - Contrôle qualité · Historisation

Plateforme intelligente + Orchestrateurs experts = Indicateur actionnable

Nos réalisations — Habitat & Transition énergétique

Marché public Data avec DataCible

Collaboration avec des agences nationales

Traitement de données opérationnel pour les dispositifs nationaux de rénovation

Rapprochement d'agences

MaPrimeRénov' & MaPrimeAdapt'

Contribution aux traitements des données des dispositifs d'aide à la rénovation

Certificats d'Économie d'Énergie

Valorisation du dispositif CEE pour la stratégie de rénovation de l'habitat

Opérations programmées

Impact du Machine Learning sur les données logement & habitat



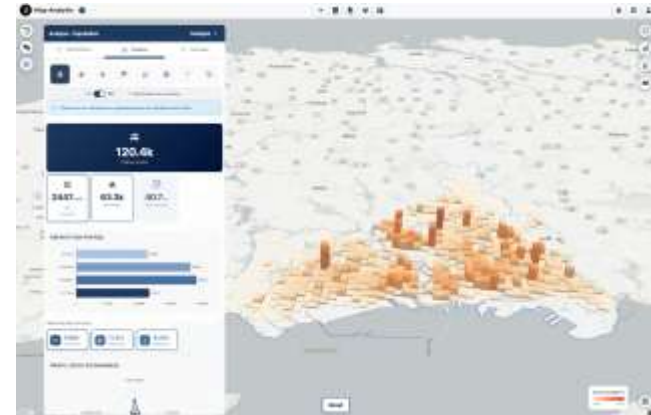
Cas d'usage	Avant (manuel)	Avec Machine Learning
Passoires thermiques	Croisement DPE + cadastre	Scoring prédictif temps réel sur tout le parc
Logements vacants	Fichier Lovac seul, incomplet	Modèle multi-sources : fiscal + énergie + postal
Priorisation opérations	Intuition + quelques statistiques	Indicateurs composites pondérés par territoire
Copropriétés fragiles	Signalements terrain	Signaux faibles croisés : impayés, DPE, mutations
Modèles entraînés sur : 5M+ DPE · 35M transactions DVF · Fichiers fonciers · Données ADEME et ANAH		

Map analytix — Analyse territoriale intelligente

vectorive

1 Cartographie dynamique

Indicateurs habitat par IRIS / commune / EPCI

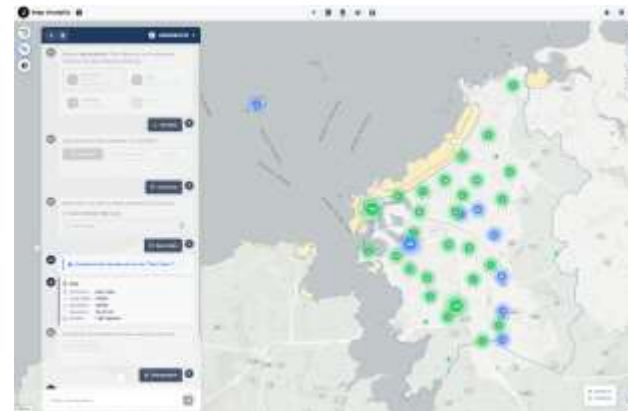


2 Tableaux de bord interactifs

État du parc, performance énergétique, dynamiques marché

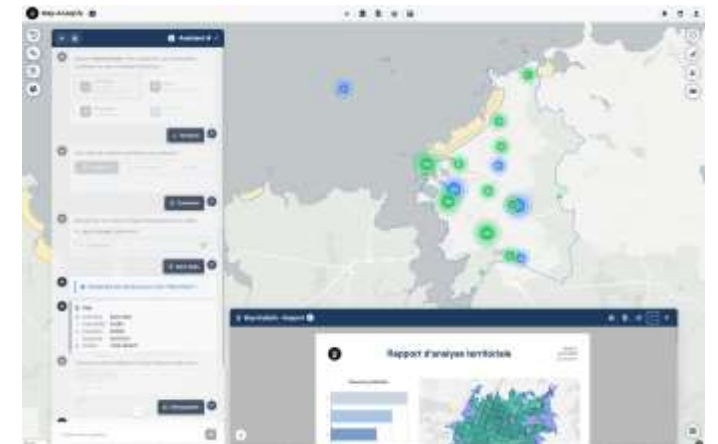
3 Analyse comparative

Benchmarking entre territoires



4 Détection automatique

Zones de tension et d'opportunité identifiées par ML



L'IA au service de l'habitat : approche pragmatique

Des agents intelligents maîtrisés

Orchestration par agents experts spécialisés par domaine
Canalisation des traitements pour éviter les hallucinations
Chaque agent = un périmètre de compétence défini
Validation humaine intégrée dans la chaîne
Traçabilité complète des résultats produits

Souveraineté & confiance

Solution 100% française
Modèles IA sur nos propres serveurs en France
Aucune donnée transmise à des tiers étrangers
Conformité RGPD & cadre marché public
Hébergement souverain garanti

Notre conviction

Les plateformes intelligentes enrichissent la réflexion et les stratégies habitat.
Une approche pragmatique : la force du traitement et de l'interprétation des données,
avec des agents maîtrisés, canalisés et souverains.

Notre vision : la plateforme intelligente pour l'habitat

ML opérationnel

- ✓ Scoring & classification automatique
- ✓ Détection d'anomalies et signaux faibles
- ✓ Indicateurs prédictifs territoriaux
- ✓ Agents experts canalisés et auditables
- ✓ Données fiabilisées

Agent IA + ML

- Interrogation en langage naturel des données
- Génération automatique de rapports diagnostic
- Simulation de scénarios : impact réno sur CO₂
- Assistant sachant
- Enrichissement continu des stratégies habitat

L'IA ne remplace pas l'expertise métier

Elle amplifie la capacité d'analyse et accélère la prise de décision sur des volumes que le traitement manuel ne peut plus absorber.

Ce qu'il faut retenir

vectorive

150+

sources open data intégrées

x50

accélération diagnostic

100%

couverture du parc

FR

souveraineté totale

- 1 Une plateforme intelligente : 150+ sources → indicateurs actionnables
- 2 Du Machine Learning opérationnel
- 3 Des agents IA maîtrisés et canalisés - zéro hallucination, 100% traçabilité
- 4 Solution 100% française & souveraine, hébergée en France
- 5 150+ sources open data et une expertise de restitution aux collectivités locales

vectorive

Questions ?

Hakim TRIFI — Fondateur & CEO

hakim@vectorive.com

<https://vectorive.com>

<https://mapanalytix.ai>

