

Leader mondial en Location Master Data Management

1Spatial est un leader mondial dans la fourniture de logiciels, de solutions et d'applications métier pour la gestion des données géographiques et géospatiales.



Safe Software



400
Employés

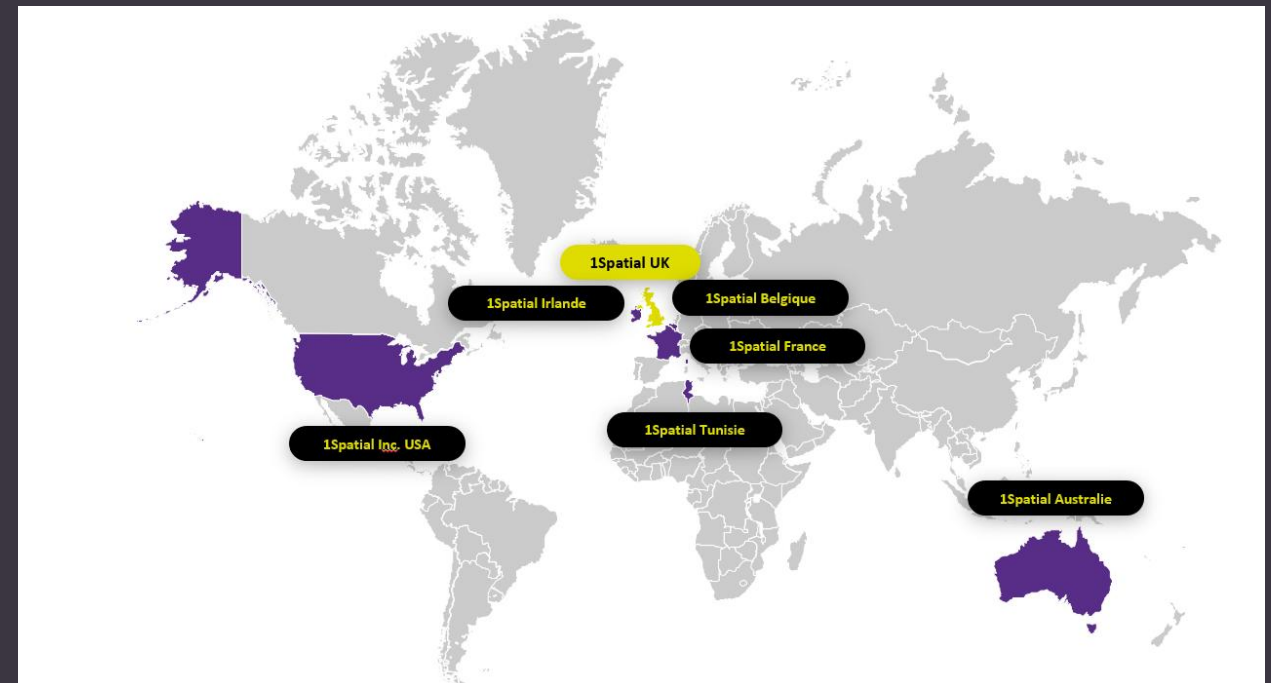


30 ans
d'Expertise



+ 2000
Clients

Nous aidons les organisations à mieux exploiter la valeur de leurs données géospatiales pour préparer un monde plus sûr, plus intelligent et plus durable



Pourquoi 1Spatial?

Nous permettons à nos clients de **prendre de meilleures décisions et de libérer la valeur des données de localisation**, contribuant ainsi à rendre le monde plus sûr, plus intelligent et plus durable



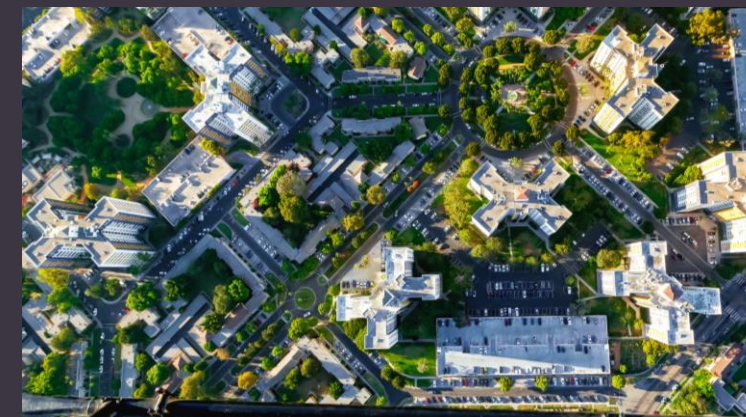
Production de Données

Nos **équipes de production**, assurant la production de géodonnées **SIG CAD-BIM**, à partir de Lidar, Plans, Images, contribuant ainsi à offrir des solutions géospatiales **complètes** et intégrées, y compris pour l'IA



Gouvernance des Données

Nos solutions de **bonne gouvernance des géodonnées**, permettant à nos clients de travailler sur des données justes, cohérentes et à jour, afin de prendre de meilleures décisions basées sur les données



Exploitation des données Métiers

Nos **applications métiers web collaboratives** facilitent une gestion, exploitation, maintenance pérenne et durable des données sur les infrastructures de clients du monde entier et les aident à préparer l'avenir

Le Projet NUAR

NUAR
National Underground
Asset Register

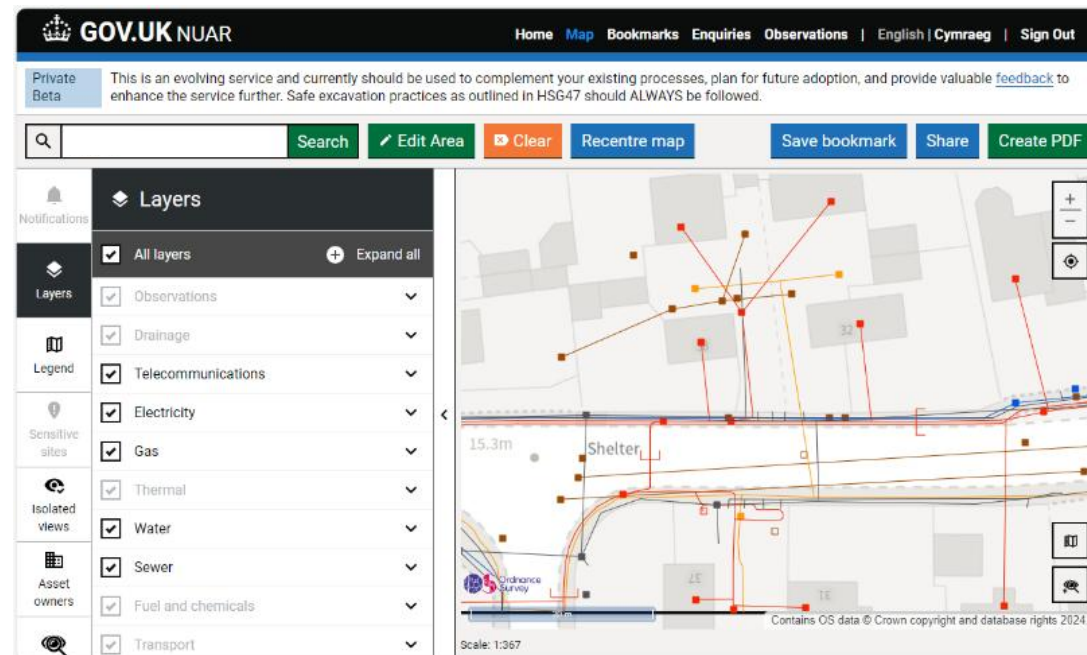


Le programme NUAR est une initiative du Government Digital Service (GDS) – opérée par Ordnance Survey – visant à créer une carte numérique des réseaux souterrains de canalisations et câbles

Référentiel des Réseaux d'Utilité Publique

- Améliorer l'efficacité et la sécurité de l'installation, de la maintenance, de l'exploitation et de la réparation des infrastructures enterrées
- Fédérer les données de 680+ impétrants Royaume Unis - Irlande du Nord - Pays de Galles, (sauf l'Ecosse)

- ✓ permet l'accès sécurisé aux données des gestionnaires d'actifs publics et privés



Phase de construction 2021-2024

Phase	Objectifs principaux	Activités clés	Durée indicative
Engagement & onboarding	Alignement, compréhension et accords contractuels	<ul style="list-style-type: none"> Accords d'exploration et distribution des données Identification des contacts clé 	2 semaines – 1 mois
Transformation & ingestion	Harmonisation et intégration des données	<ul style="list-style-type: none"> Transformation, ingestion des données Chargement initial 	1 – 3 mois
Plateforme & UX	Accès, usage et pérennité des données	<ul style="list-style-type: none"> Développement agile formation mises à jour continues 	À partir du mois 7



extension de 12 mois, et renouvellement de 5 ans, 1Spatial est désigné maître d'oeuvre pour NUAR en 2026

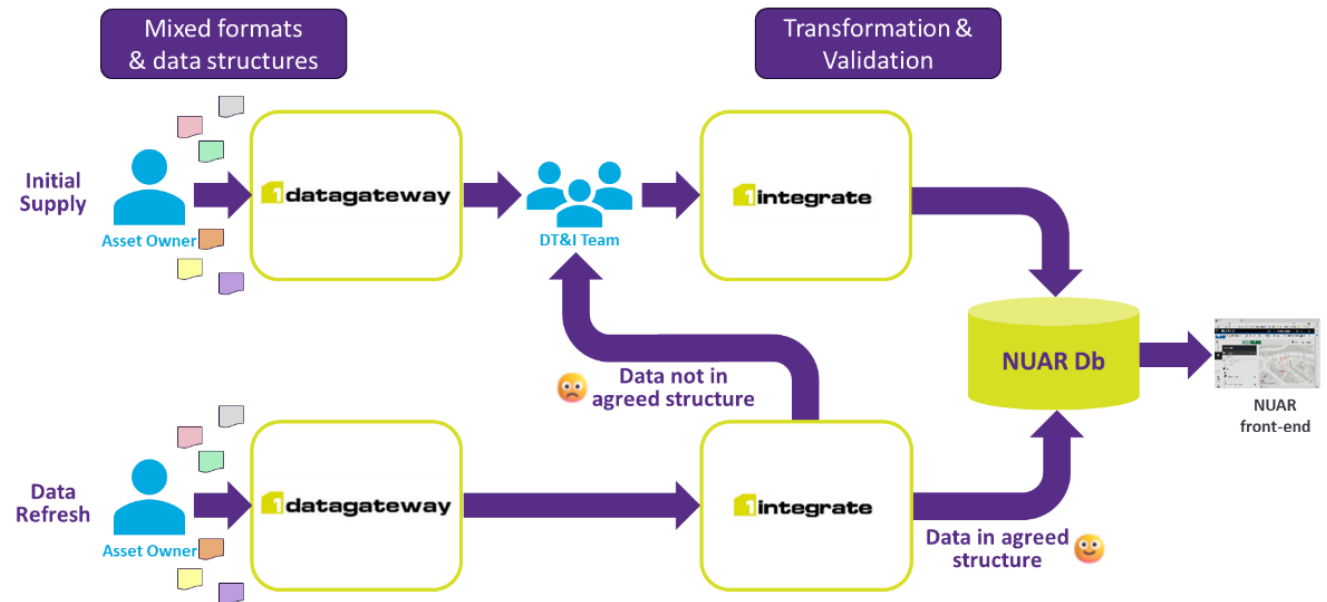
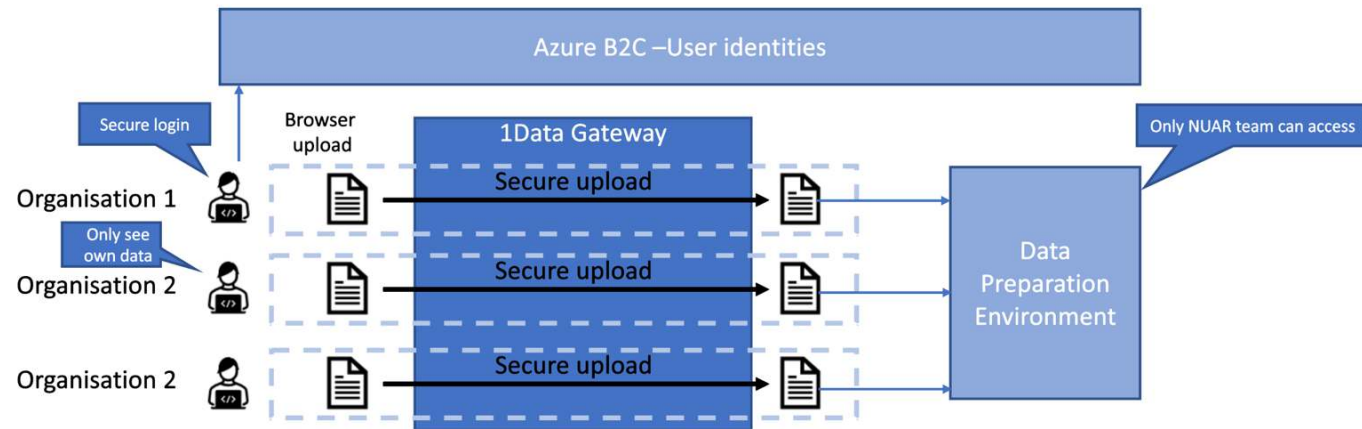
Les défis relevés de transformation des données

1Spatial dirige le flux de travail de transformation et d'ingestion de données du programme NUAR

1Spatial facilite la normalisation et la gestion harmonisée des informations complexes sur les actifs qui alimentent le système

- validation/transformation/intégration sous forme de sessions optimisées : 1Integrate
- et exposées aux 680+ sociétés : 1Data Gateway

Le parcours des données



Les défis relevés de transformation des données

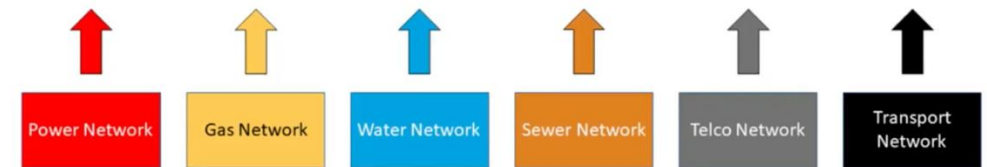
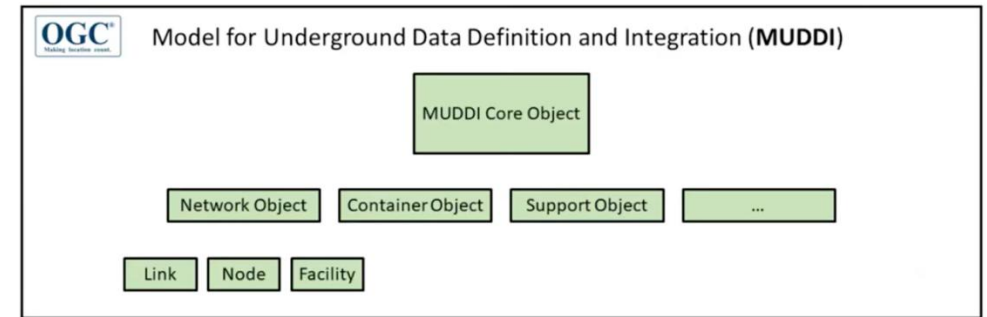
Standardisation dans une BD cible sous standard OGC MUDDI (utility model)

390 sociétés d'impétrants fin 2025

- 1 à 8 métiers par société
- schéma du modèle différent
- détection objets/attributs non conformes
- liste de valeurs à respecter
- lisibilité procédures
- 1 portail pour m à j autonome
- « schema mapping » côté client

A harmonised data model

in partnership with



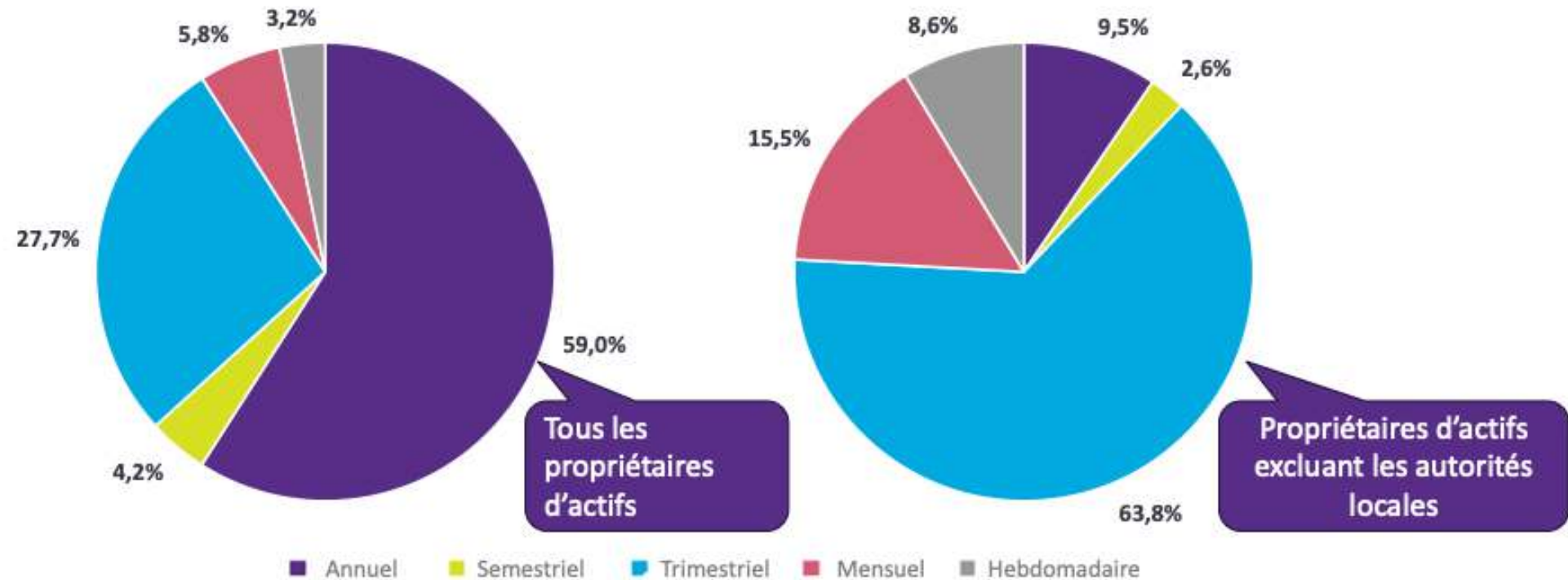
Geospatial Commission (OFFICIAL)

6



Pourquoi 1Spatial, son expertise, ses solutions ?

Fréquence de mise à jour



En résumé - Principaux défis de la transformation des données NUAR

DÉFIS	ADRESSÉS VIA
Volonté de participer	<ul style="list-style-type: none">• Cadre juridique solide• Focus Clair sur le cas d'excavations sécurisées
Les données sont fournies dans divers formats de fichiers et structures	<ul style="list-style-type: none">• Modèle de données harmonisé NUAR• Moteur de transformation de données configurable basé sur des règles
Diverses conventions de dénomination	<ul style="list-style-type: none">• Listes de codes standardisées• Listes de codes adaptables• Collaboration avec les propriétaires d'actifs pour convenir de la cartographie des schémas
Préoccupations concernant la qualité des données	<ul style="list-style-type: none">• Déclarations claires de non-responsabilité• Confiance• Validation au point d'entrée
Fréquence de rafraîchissement	<ul style="list-style-type: none">• Engagement du propriétaire d'actifs (cohérence des structures de données)• API pour le téléchargement de données

WEBINAIRE
28/5/2026



Industrialiser la géodonnée à l'échelle nationale : le Projet NUAR

Comment structurer, harmoniser et fiabiliser des flux massifs de données géospatiales impliquant des centaines d'organismes...

S'inscrire

Ajouter au calendrier

MERCI
Des questions ?

8 Avril 2026

IGN - St-Mandé

Raoul Penneman

raoul.penneman@1spatial.com

1spatial
YOUR WORLD SMARTER

