

Data Fair

Plateforme de diffusion et visualisation de données open source

datafair.cloud

github.com/data-fair



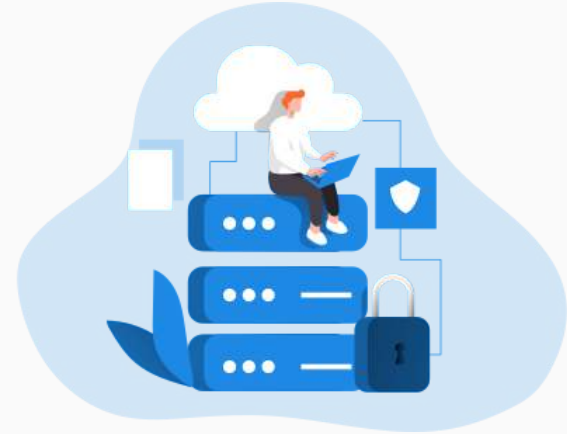
Contexte

Problématiques

- Démocratisation de l'accès aux données (opendata)
- Silos de données
- Qualité et gouvernance des données
- Souveraineté numérique

Tendances

- **IA générative** : stimule la demande en données structurées, de qualité et documentées
- **Data marketplaces** : croissance forte (entreprises, secteur public)
- **Automatisation** : des tâches de gestion de données



Data Fair

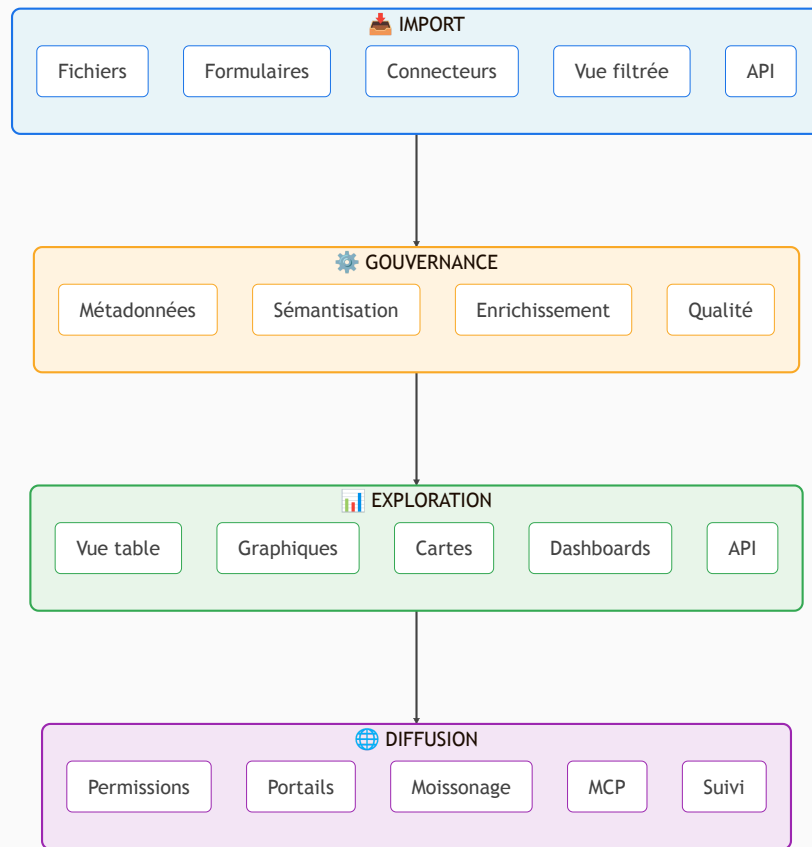
Pour des données Faciles à trouver, Accessibles, Interopérables et Réutilisables

Qu'est ce que c'est ?

- Plateforme de partage et valorisation de données
- Approche "données comme produit"
- Aucune compétence en programmation requise

Pour qui ?

- Collectivités
- Etablissements publics
- Entreprises



Import de données

Dans l'interface

- **Par fichier** : CSV, Excel, JSON, GeoJSON, Shapefile, ...
- **Par formulaire** : Saisie avec contrôles

Automatisée

- **Vue filtrée** : sur un territoire depuis les données de références
- **Vue agrégée** : de données millésimés ou sur différents territoires
- **Connecteurs** : SFTP, ArcGis, Sharepoint, WFS, Grist, CSW, API REST ...
- **Par API** : push de données temps réel ou depuis le SI interne

title
Getting started

description
Install VJSF and start using it in your projects

url
https://koumoul-dev.github.io/vuetify-jsonschema-form/latest/getting-started/

tags

Chargez un fichier en pièce jointe.

ANNULER ENREGISTRER

Catalogue Airtable Airtable plugin for Data Fair Catalog	Catalogue Ckan Importez / publiez des jeux de données depuis / vers un catalogue Ckan.
Catalogue CSW Utilise du CSW 2.0.2 pour importer des datasets (GeoNetwork, ...)	Catalogue Grist Grist plugin for Data Fair Catalog
Catalogue Melodi Importez des jeux de données depuis le catalogue Melodi (insee.fr).	Catalogue SharePoint Ce catalogue permet de récupérer vos fichiers sauvegardés sur SharePoint (ou Teams).



Gouvernance des données

- **Métadonnées** : DCAT / Inspire pour interopérabilité
- **Sémantisation** : capacité à créer du lien entre les données (concepts)
- **Enrichissement** : géocodage, jointures Sirene, données INSEE
- **Contrôles qualité** : validation automatique des formats
- **IA agentique** : aide à la saisie et au paramétrage
- **A venir** : versionnement (intégrité) et lignage

Informations depuis la base Sirene

Lien : concept SIRET (colonne SIRET)

Colonnes additionnelles

Dénomination de l'unité légale ✕

Code postal ✕ Libellé de la commune ✕

Latitude ✕ Longitude ✕ adresse ✕

SURCHARGER LES CLÉS DES COLONNES ▾

mise à jour automatique si la source change

Configuration de la validation des données ✕

information obligatoire

Longueur minimale

Longueur maximale

255

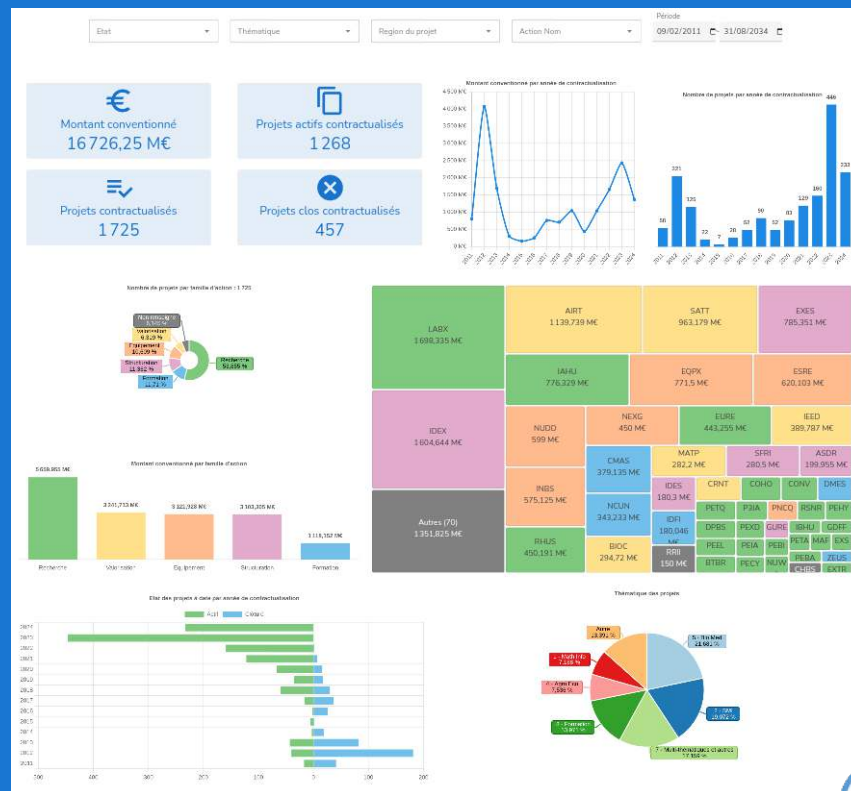
Format

`^(https?:V)?(www\)?([a-zA-Z0-9-]+)\.[a-zA-Z0-9-]+\.[a`

Exploration et visualisation

- **Tableaux de données** : filtrage, tri, pagination, export
- **Graphiques** : camemberts, courbes, histogrammes
- **Cartes interactives** : tuiles vectorielles et multi-styles
- **Tableaux de bord** : multi-datasets, filtres partagés (concepts)
- **API REST** : haute performance, agrégations, OpenAPI

3.1



Publication de données

- **Workflow de publication** : soumission → validation
- **Portails de données** : CMS avec catalogues, pages, articles, réutilisations
- **Connecteur MCP** : requêtage intelligent de catalogues (agents IA)
- **Publication externe** : Push / moissonnage (data.gouv, Pigma, ...)
- **Notifications** : mises à jour des données, intégré ou abonnement email
- **Suivi d'audience** : analyse de parcours, métriques des APIs

150 jeux de données

Rechercher

Trié par
Ordre alphabétique

Filtrer par concepts

Economie (68) Education (27) Energies (26) Santé (19) Sécurité (11) Emploi (6)
Société (4) Jeunesse (2) CAN 2023 (1) Sport (1)

La situation des CAEJE fonctionnels et non-fonctionnels sur les années 2007-20...

Education

Mis à jour le 14/07/2021

Indices Harmonisés des Prix à la Consommation et à la Production Industri...

POUVOIR D'ACHAT
Prix à la consommation

Economie

Mis à jour le 05/07/2021

Trafic annuel de marchandises en transit par nature de produits en tonnes de 2007...

Economie

Mis à jour le 25/07/2021

Abonnement et consommation énergétique de 2008 à 2012

Energies

Mis à jour le 07/07/2021

Gestion des identités et des accès

- **Organisation** : utilisateurs, groupes et partenaires
- **Contrôles d'accès** : données publiques, restreintes ou privées, permissions fines
- **Intégration SSO** : OpenID Connect, SAML, multi-IDP
- **Sécurité et conformité** : support du MFA, respect du RGPD
- **Traçabilité** : suivi des modifications

Éditer des permissions

Portée
Organisation

Parmi les organisations partenaires

Partenaire
DHUP

Actions
Lecture, Lister

Mode expert

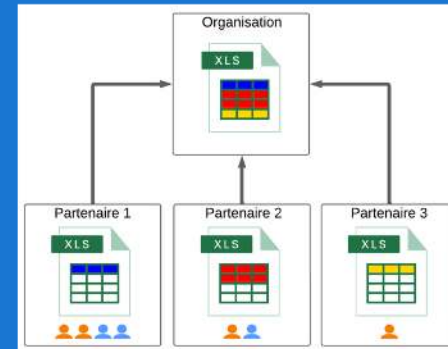
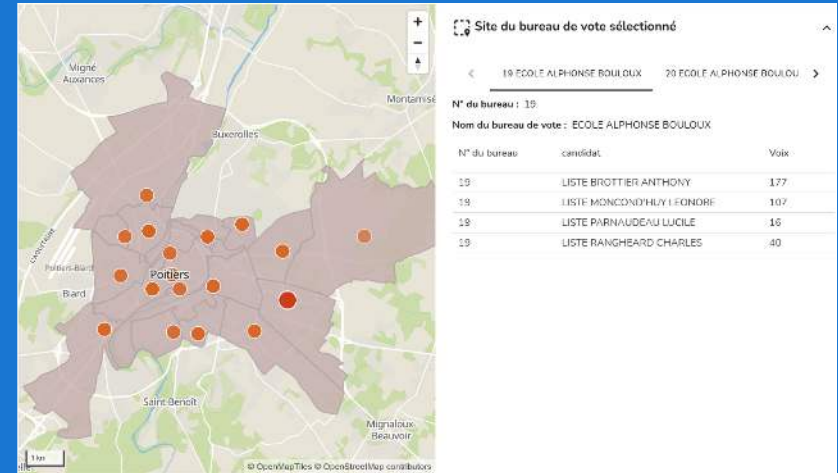
ANNULER VALIDER

	Propriétés modifiées sur un jeu de données	il y a 3 jours	▼
	Changement de structure Jours fériés en France	il y a 3 jours	▼
	Rupture de compatibilité de Jours fériés en France	il y a 3 jours	▼
	Fichier mis à jour Jours fériés en France	il y a 3 jours	▼



Cas d'usage

- **Portails de données** : opendata, dataproduct marketplace, alimentation IA
- **Territoire** : état des lieux, données transport, élus, accessibilité des lieux et établissements
- **Communication** : marchés publics, présentation de budget, délibérations, élections
- **Services** : carte des secteurs scolaires, formulaire de réservation de salles
- **Pilotage** : comparatifs multi-critères entre territoires, visualisation d'indicateurs
- **Intégration** : alimentation multi-partenaires, agrégation d'API, données maîtres (MDM)



Ils utilisent Data Fair

Collectivités territoriales

- Côtes-d'Armor : [Dat'Armor](#) et portail interne
- Marseille : Portail interne pour tous les agents
- Grand Poitiers, Saint-Quentin-en-Yvelines, Saintes
Grandes Rives : Portails open et close data

Transition écologique

- ADEME : [data.ademe.fr](#) et 10 autres portails
- Observatoire de l'Environnement Bretagne

Services, énergie

- Groupe La Poste : [DataNova](#)
- Enedis : [Services, graphiques et données](#)
- EDF : [Opendata groupe](#) et 5 portails SEI
- Agence ORE : [Données mutualisées](#) des GRD

DPE Logements existants (depuis juillet 2021) - Etiquettes DPE

Cette carte présente les DPE des logements existants, depuis le 1er juillet 2021, en fonction de leur classe énergétique.

AVERTISSEMENT : les diagnostics de performance énergétique (DPE) sont transmis à l'ADEME à des fins d'études statistiques, d'évaluation et d'amélioration méthodologique en vertu de l'article L134-4-2 du code de la construction et de l'habitation. Dans ce cadre, l'ADEME ne peut en aucun cas être tenue responsable de la qualité des données qui lui sont transmises sous la seule responsabilité du diagnostiqueur.

Visualisation publiée par ADEME en utilisant l'application Carto stats

<> [] [] [] []

Mis à jour le 24 mars 2026

Partager



Bienvenue sur la plateforme Open Data du groupe EDF

Le groupe EDF met à disposition des données publiques conformes à la réglementation sur l'accès à l'information sur les données publiques. Cette plateforme met à disposition des données publiques de la filiale EDF Energie et de la filiale EDF Services. Pour plus d'informations sur la procédure de consultation, voir l'onglet 'A propos' de la page d'accueil de la plateforme.

Rechercher une donnée

Vous utiliser nos données ?
Partagez-nous vos réalisations.

Demander une publication de données

94 % Part de la production totale verte en 2024	520,3 TWh Production d'électricité en 2024	191 444 Nombre d'emplois du groupe EDF en 2024
--	---	---



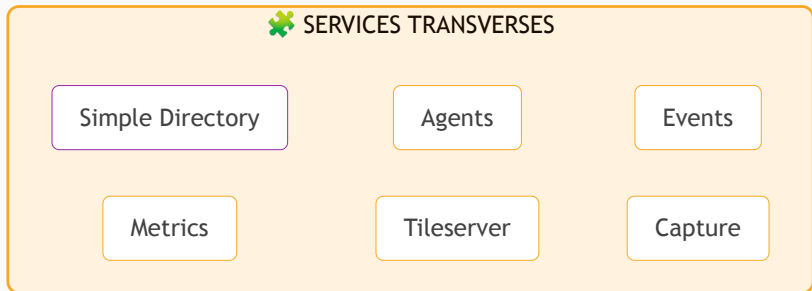
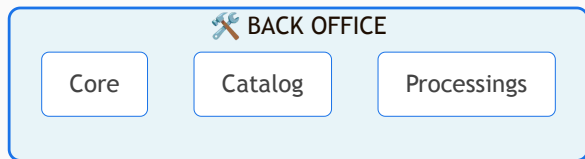
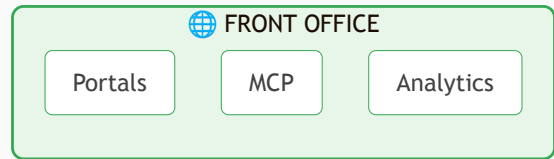
Pour aller plus loin

Couche applicative

- Open Source, transparent, évolutif
- License MIT et AGPL 3
- Architecture orientée services
- Stockage MongoDB / Elasticsearch / S3
- Déploiement Docker / Kubernetes

Liens

- Code sur GitHub : <https://github.com/data-fair>
- Site produit : <https://datafair.cloud>
- Manuel utilisateur : <https://docs.koumoul.com>
- Démo : <https://demo.koumoul.com>



Merci !

Des questions ?

