



Géomatique

et risques climatiques

predict 







Multiplication des
événements
climatiques
majeurs

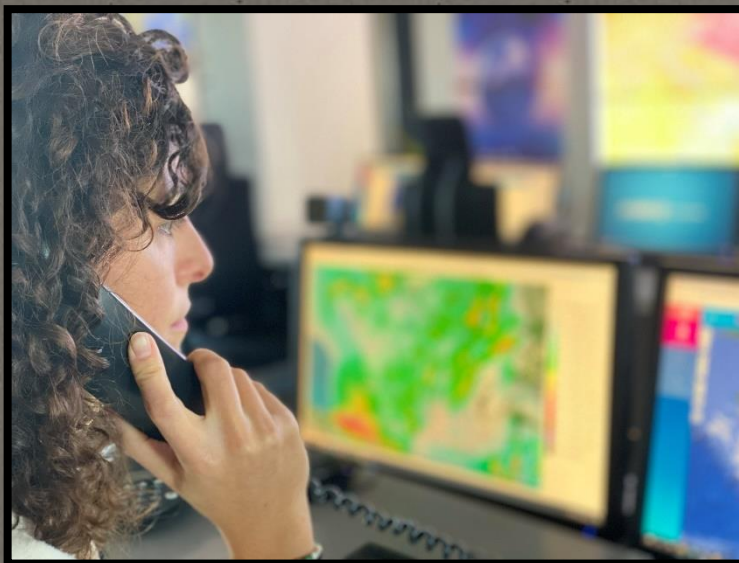
UN ACCOMPAGNEMENT SUR MESURE

AVANT PENDANT APRÈS



> ORGANISATION PREVENTIVE

En réponse aux obligations réglementaires faite aux maires et aux Etablissement public de coopération intercommunale (EPCI) de concevoir un **Plan communal de sauvegarde (PCS)** ou un **Plan intercommunal de sauvegarde (PICS)** pour assurer l'information et la protection de la population face aux risques majeurs, Predict propose une assistance pour sa réalisation ou sa mise-à-jour. Conçu selon une démarche participative, il est adapté à chaque territoire selon ses problématiques.



> OUTILS D'ANALYSE ET DE SUPERVISION

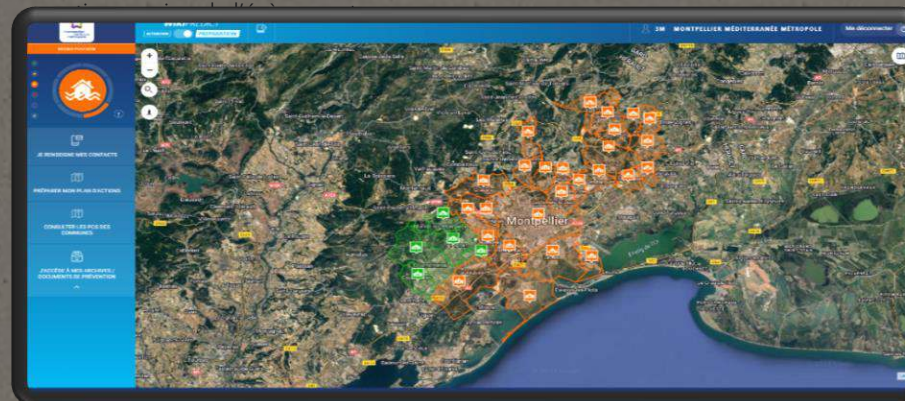
Notre **plateforme web de gestion locale des risques Wiki-Predict** et nos logiciels 3D d'analyse des phénomènes hydrométéorologique accompagnent les gestionnaires de risques publics et privés dans leurs missions.



> ANTICIPATION, AVERTISSEMENT ET AIDE A LA DECISION

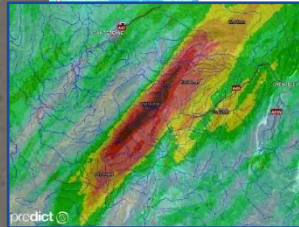
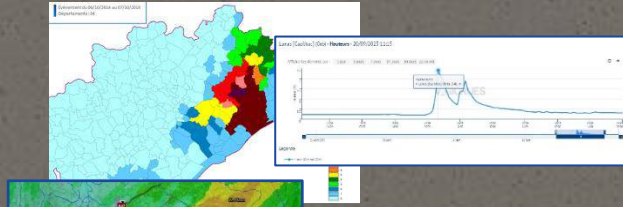
Predict Services avertit les gestionnaires de risque par anticipation en cas de phénomènes hydrométéorologiques à risque menaçant les territoires. Elle informe par courriel, sms, via un espace internet dédié et par téléphone.

Son équipe d'ingénieurs spécialistes du management des risques, **en astreinte 24h sur 24 et 7jours/7**, analyse la situation à l'échelle locale et accompagne les équipes internes dans leurs prises de décisions pour une

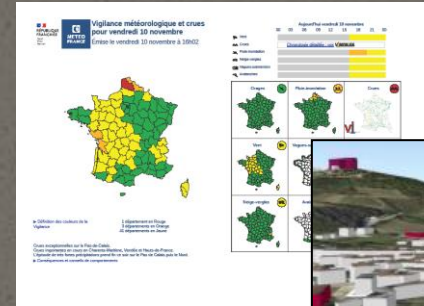


UNE EXPERTISE

AU SERVICE DE LA GESTION DES RISQUES...



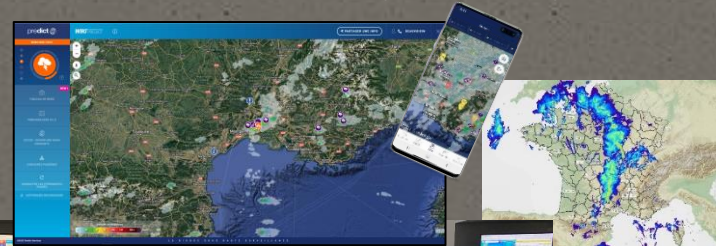
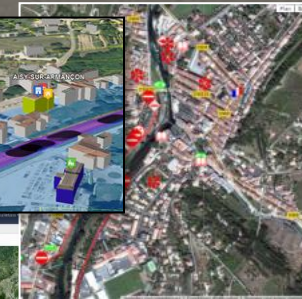
- ✓ Capitalisation des données hydrométéorologiques (détermination de seuils et paramètres)
- ✓ Analyse des dommages
- ✓ Retours d'expériences



- ✓ Analyse de la vulnérabilité
- ✓ Connaissance territorialisée des risques
- ✓ Contexte hydrométéorologique
- ✓ Prévisions
- ✓ Intelligence artificielle utilisée pour aider à la décision



- ✓ Observations
- ✓ Information graduée vers les usagers 24/7/365 via différents vecteurs de com
- ✓ Expertise en temps réel



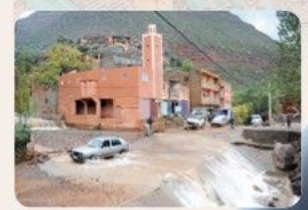
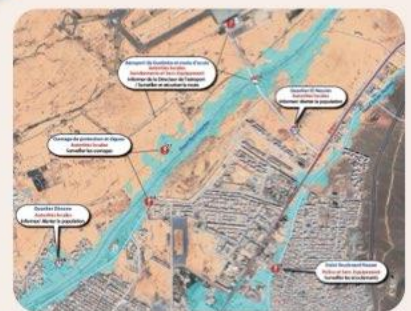
LES ÉVÉNEMENTS CLIMATIQUES EXTREMES QUI ONT CONCERNÉ LE MONDE EN 2025



Les fondamentaux d'un Système de Prévision et d'Alerte Précoce

- ✓ Capitalisation de la connaissance : données, moyens, outils, bonnes pratiques
- ✓ Comprendre le risque et sa gestion au niveau local, et le lien avec les autorités nationales

Connaissance du risque



- ✓ Coordination humaine: clarification des rôles et responsabilités
- ✓ Réalisation des plans de gestion des risques et catastrophes

Préparation



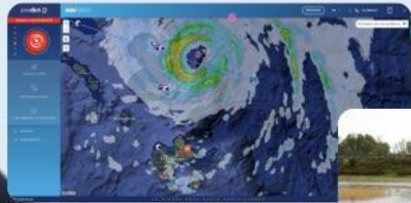
- ✓ Réception des données, traitement et outils d'analyse
- ✓ Surveillance continue des événements hydrométéorologiques et des seuils de vigilance

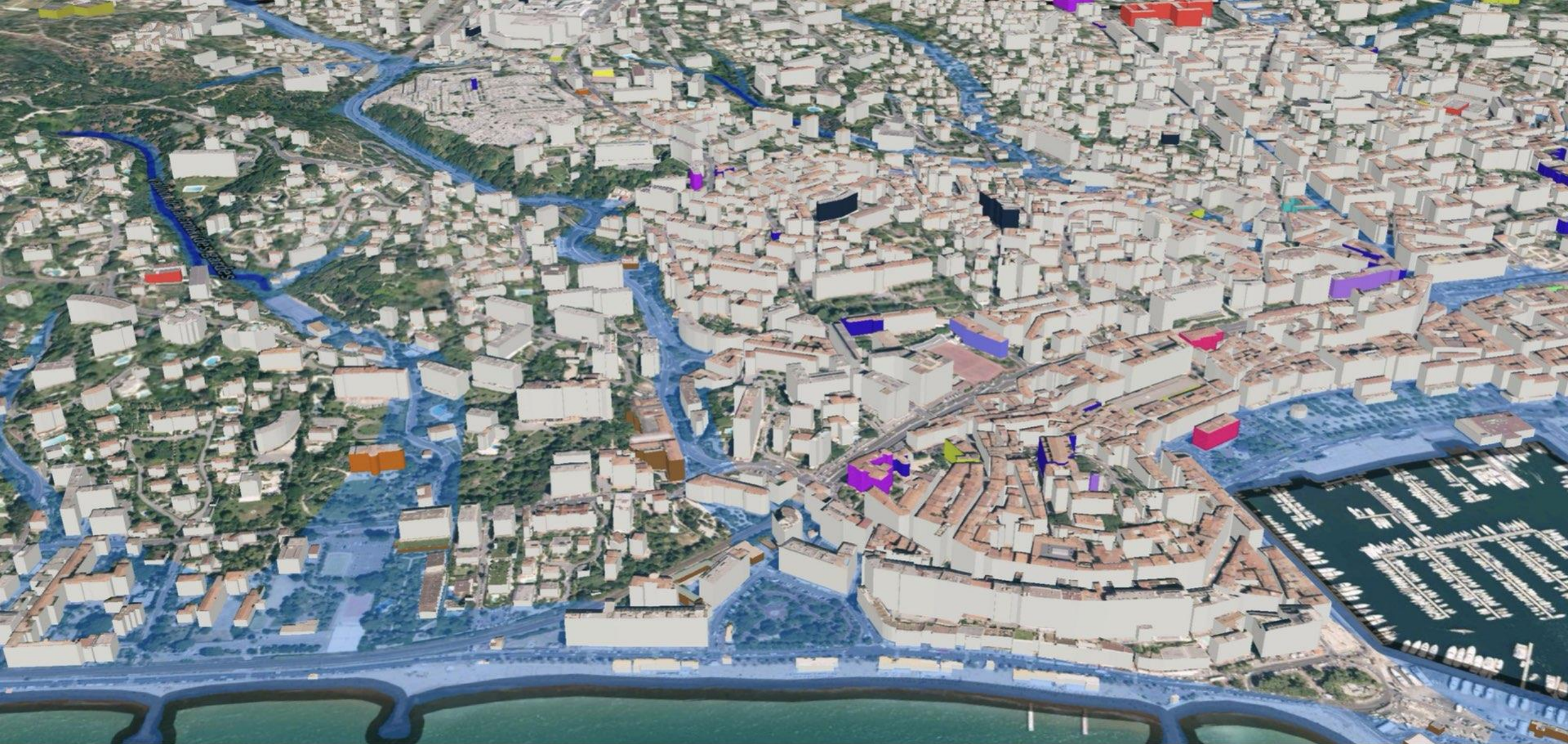
Détection et Surveillance



- ✓ Envoi d'alertes précises et graduelles adaptées au territoire et selon le type de risque, sa temporalité et son ampleur
- ✓ Déploiement d'actions de sécurisation et de sauvegarde au niveau local

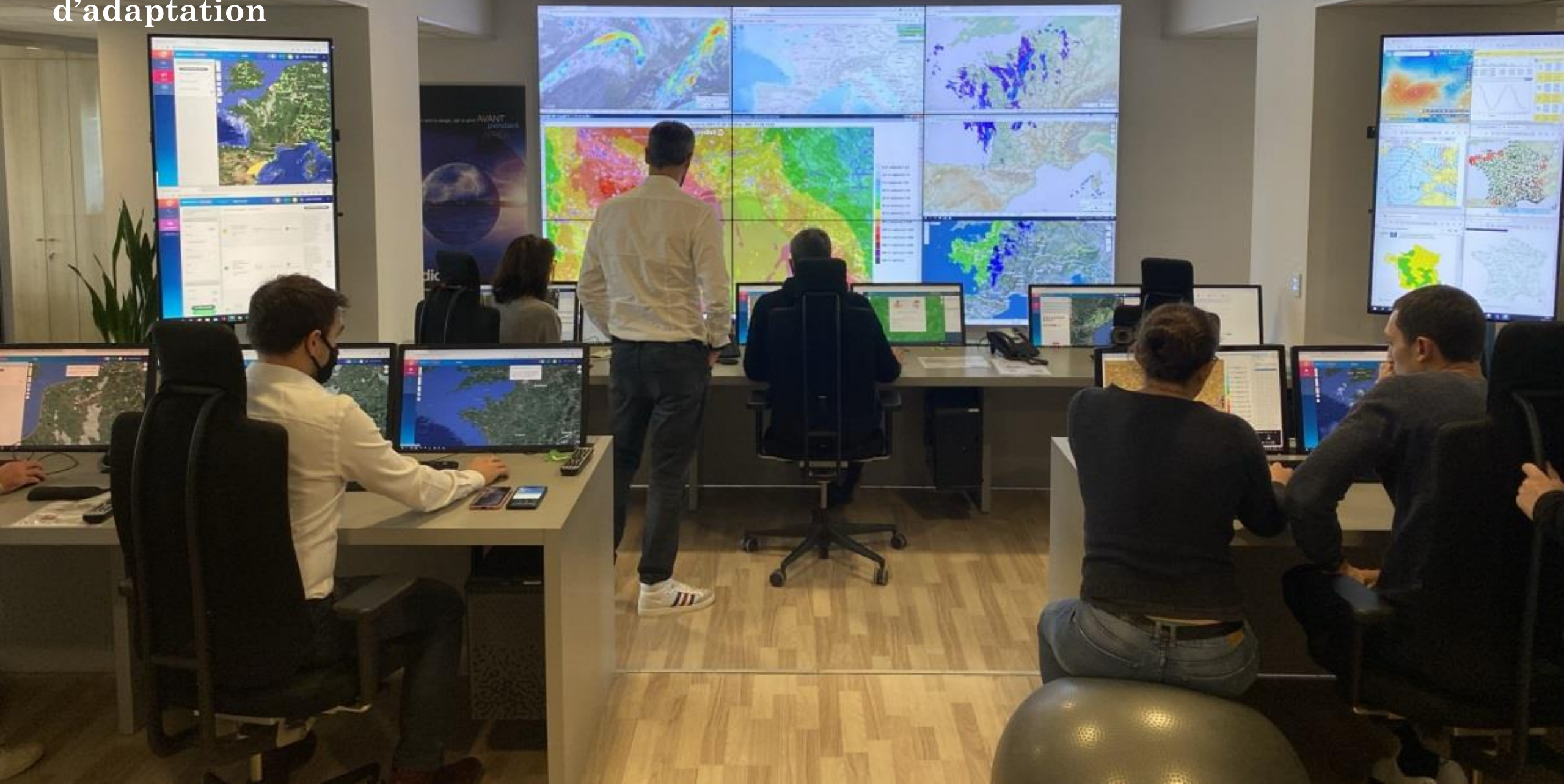
Dissémination et Action





L'analyse des risques
La première étape

L'alerte précoce : un outil d'adaptation



3/ GARONNE



Analyse des images
satellitaires des
débordements de la Garonne
entre Aiguillon et Cambes

➤ **12.336**
bâtiments en zone
inondée



*Zone inondée par la Garonne dans le secteur de Tonneins (47) – image satellite visible Sentinel 2 (Copernicus)
–
croisement enjeux et image satellite Predict Observer*

2/ CHARENTE



Analyse des images satellitaires des débordements de la Charente entre Angoulême, Cognac, Saintes et Bords

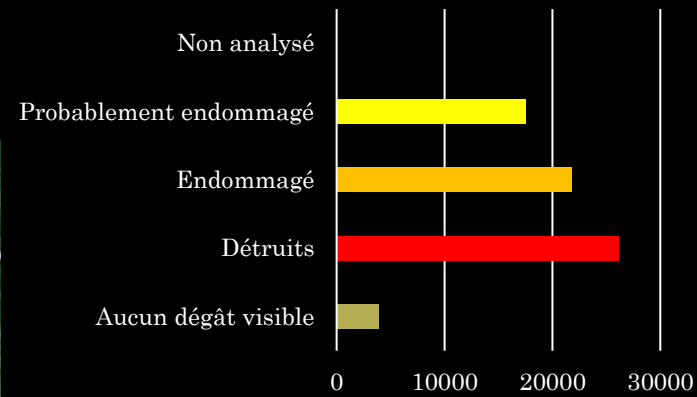
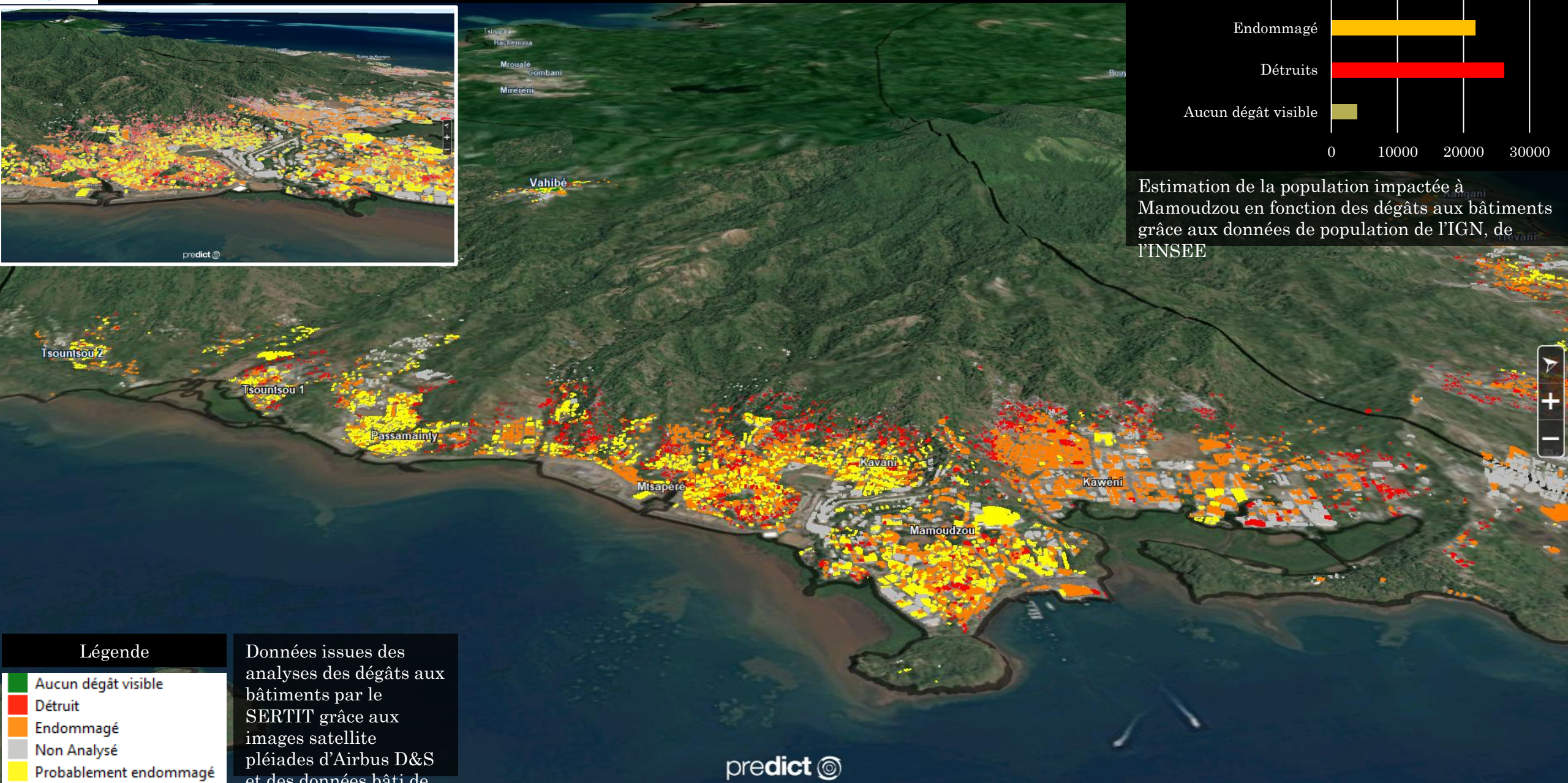
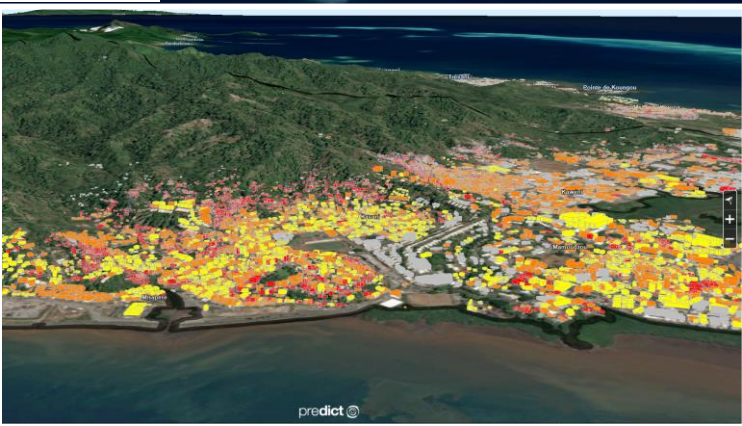
➤ **4.995 bâtiments** en zone inondée
dont 1.042 à Saintes



*Estimation de la zone inondée par la Charente dans le secteur de Saintes (17) –
source Predict Observer avec un croisement image satellite / réseaux sociaux / analyse hydrogéomorphologique*

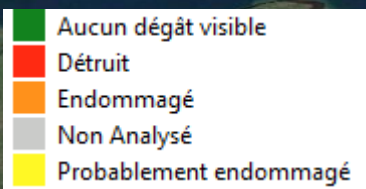


Visualisation des bâtiments impactés par le cyclone CHIDO sur la commune de Mamoudzou

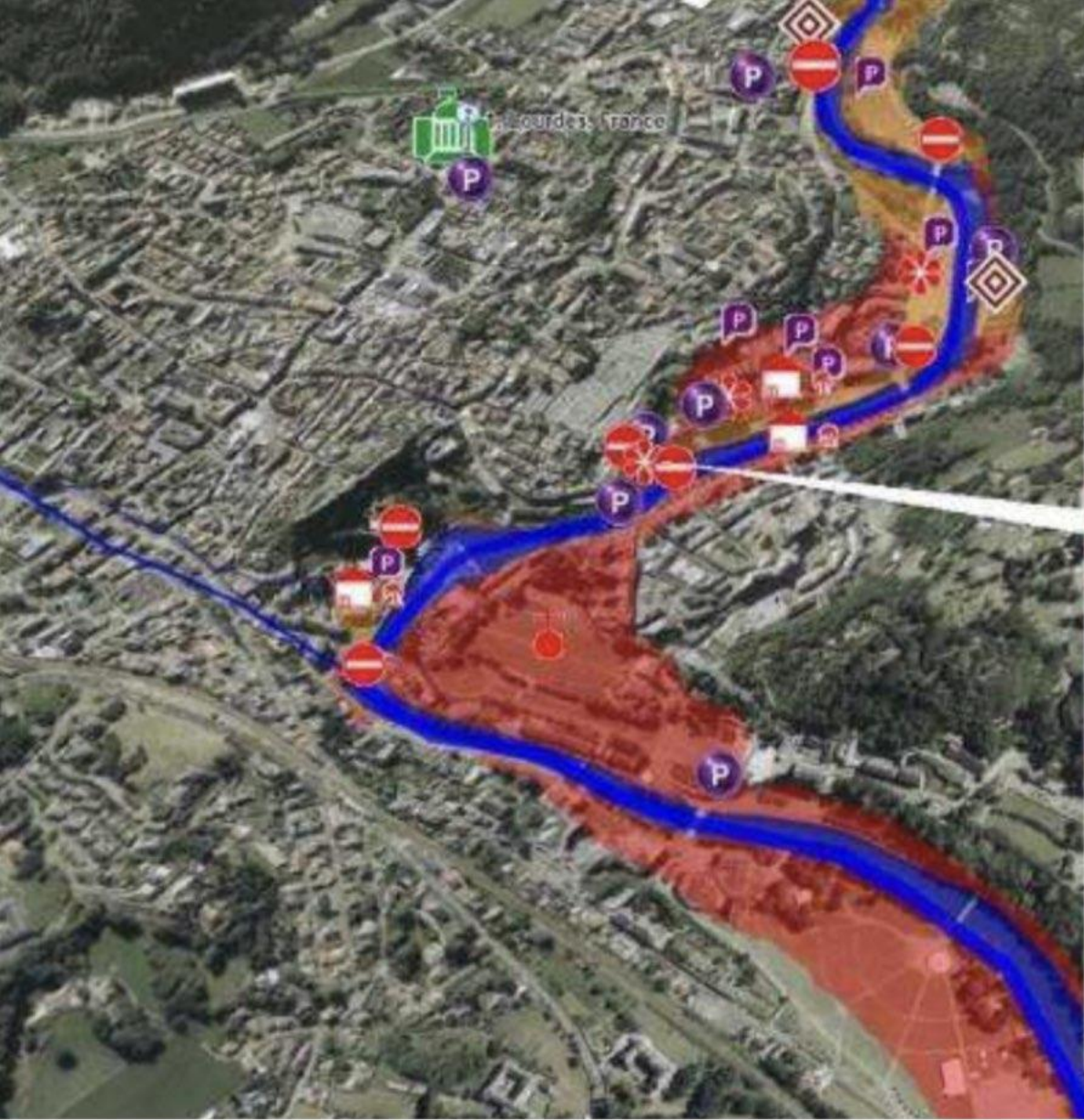


Estimation de la population impactée à Mamoudzou en fonction des dégâts aux bâtiments grâce aux données de population de l'IGN, de l'INSEE

Légende

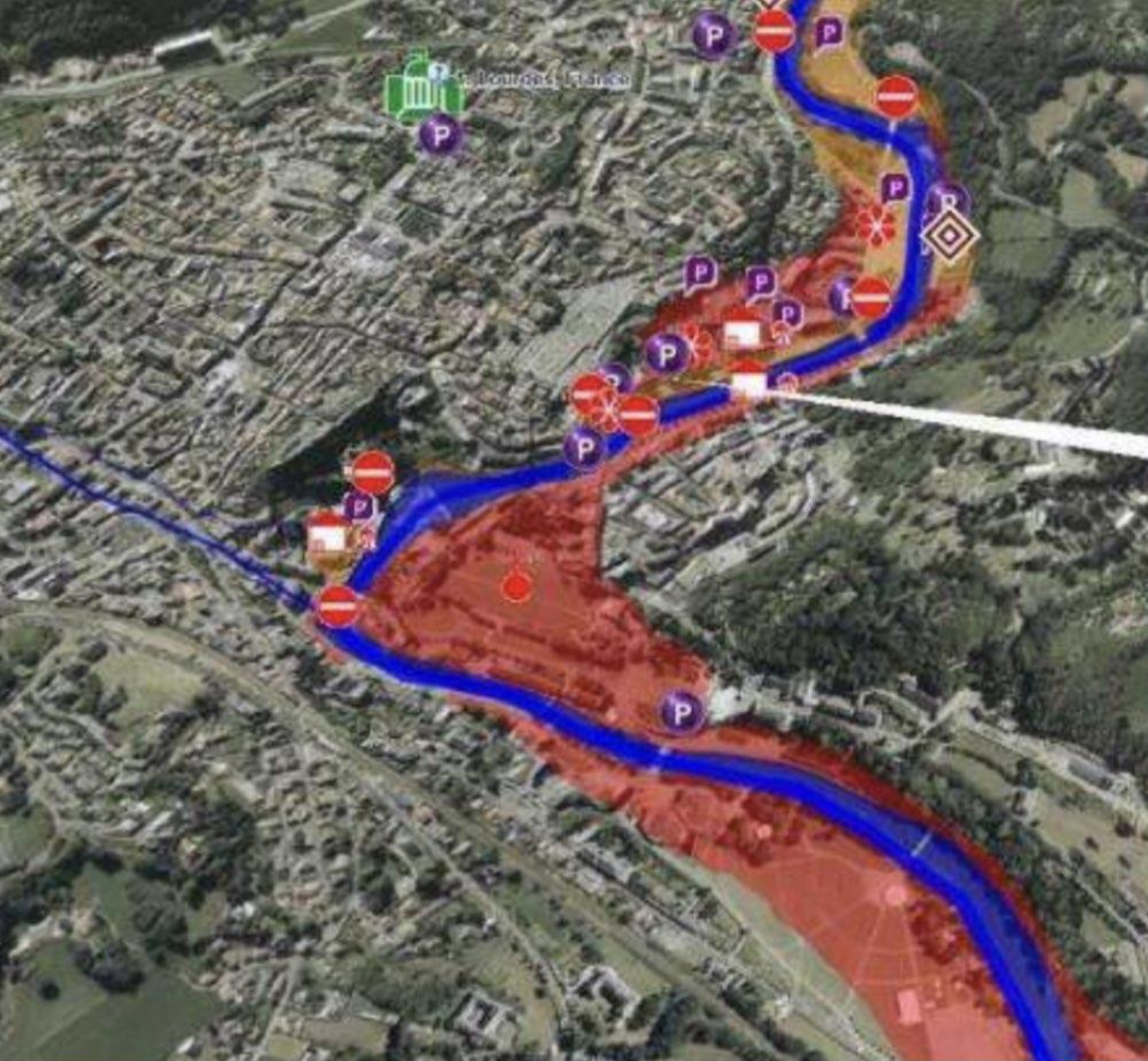


Données issues des analyses des dégâts aux bâtiments par le SERTIT grâce aux images satellite pléiades d'Airbus D&S et des données bâti de



Fermeture des accès Avenue du Paradis







predict 

une filiale de



AIRBUS



contact@predictservices.com
www.predictservices.com

(+33) 4 67 17 11 10

**20 Rue Didier Daurat,
34170 Castelnau-le-Lez**

Karine MOREAU

Direction - Développement

06 08 70 90 36

04 67 17 11 14

karine.moreau@predictservices.com

Alix Roumagnac

Président

06 84 64 14 53

04 67 17 11 13

Alix.roumagnac@predictservices.com